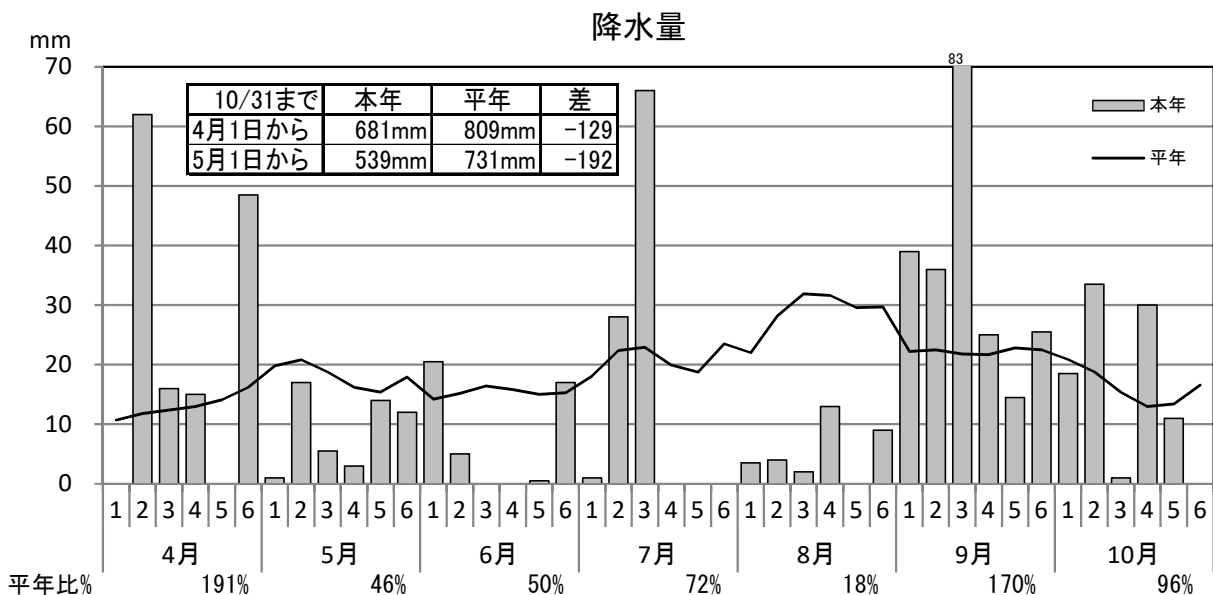
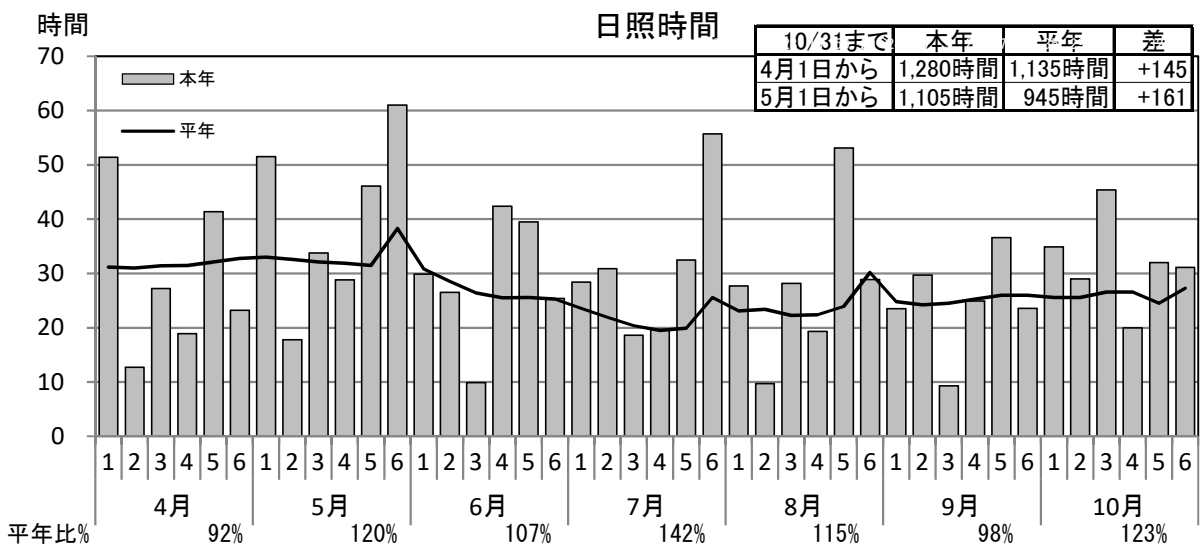
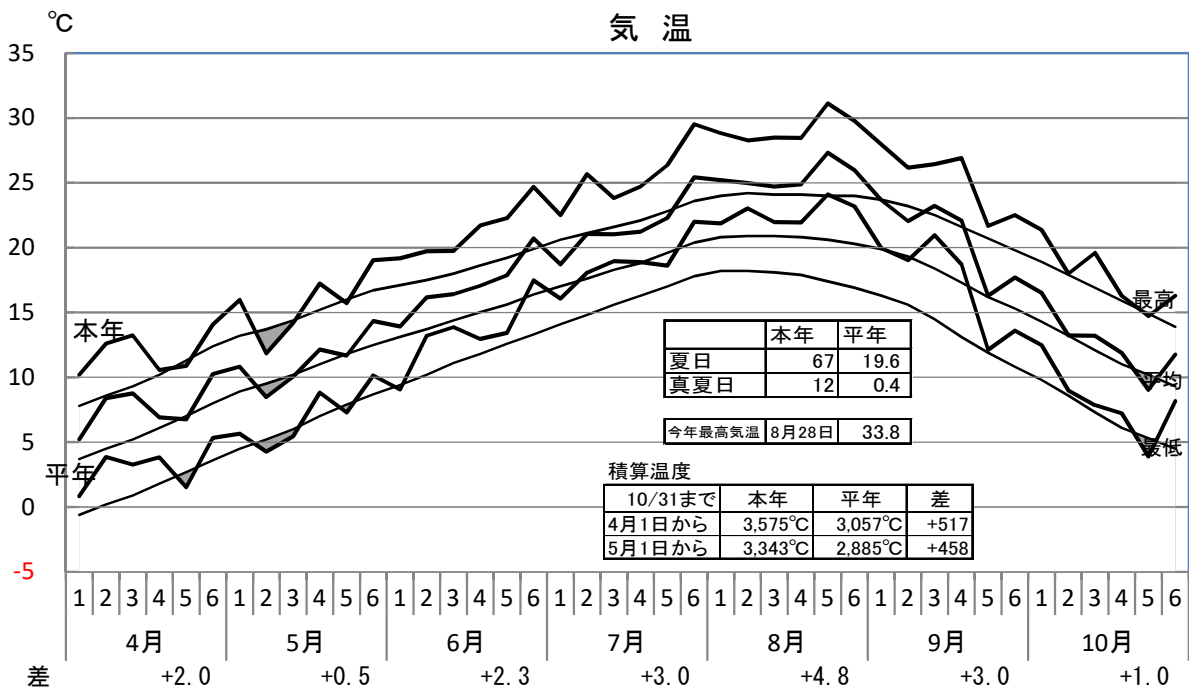
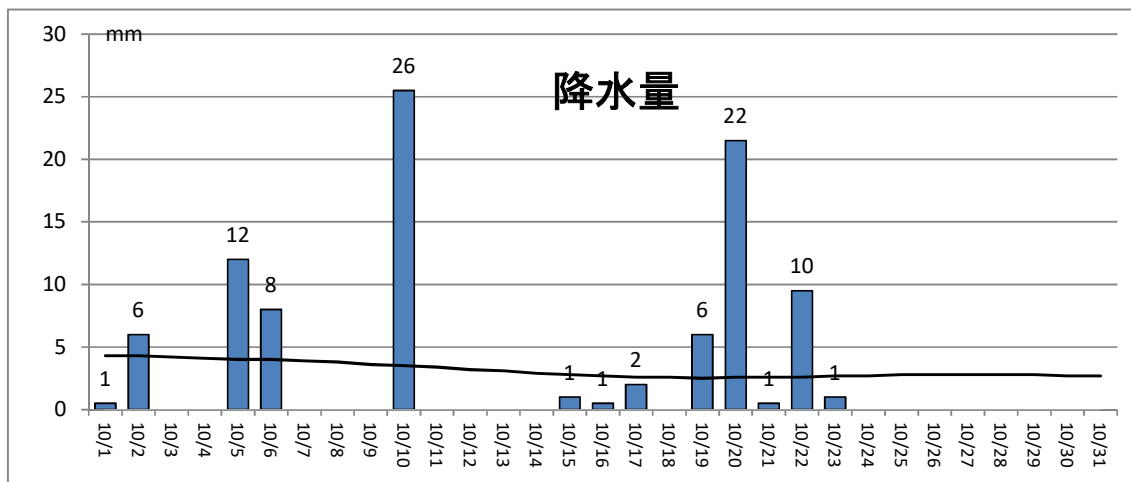
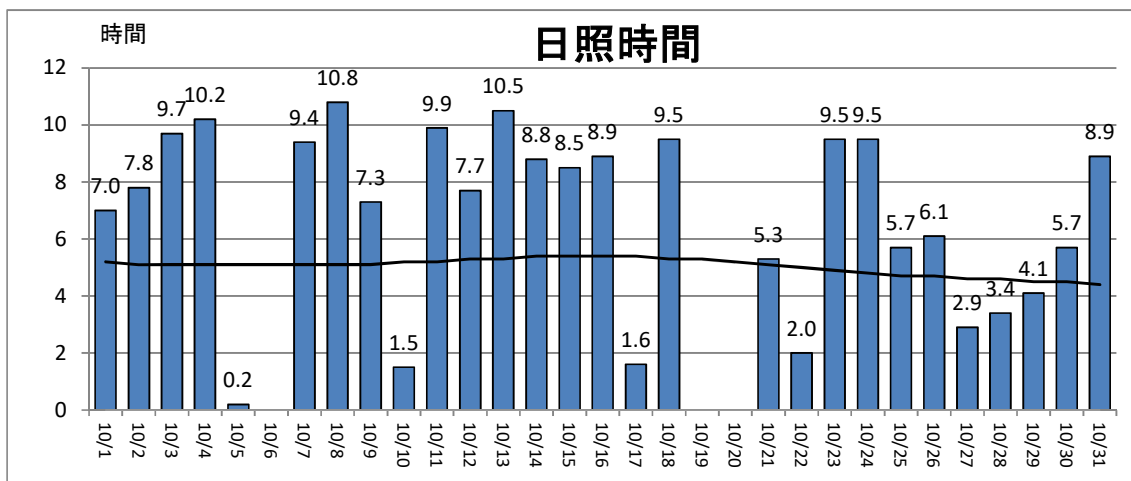
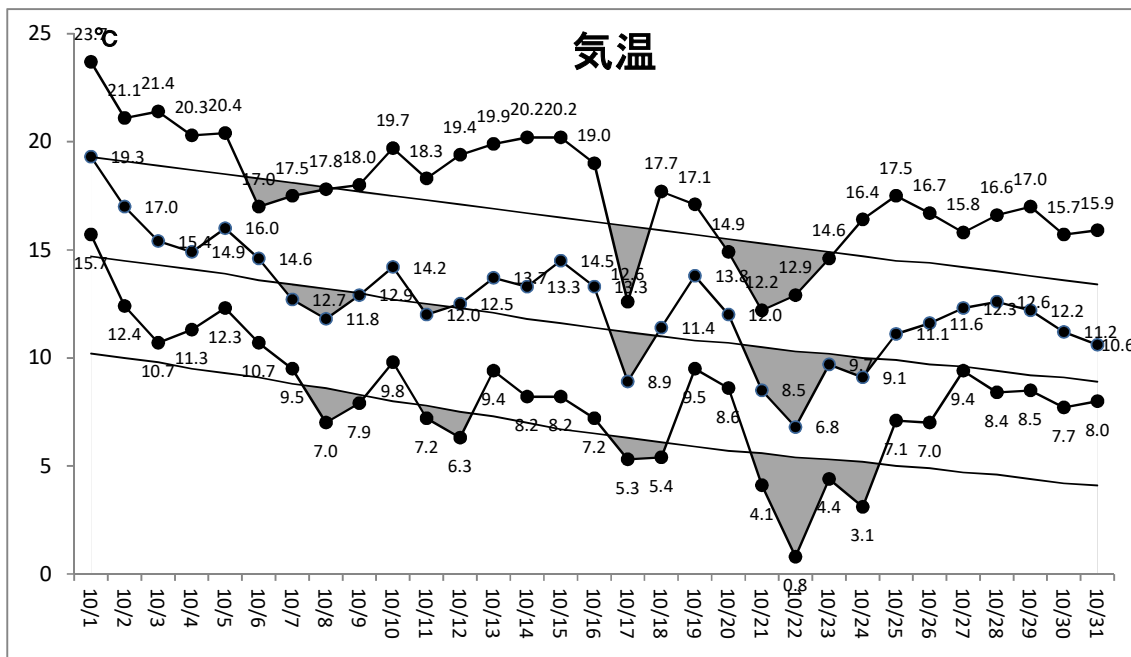


# 2023年 気象経過(半旬毎) (観測地: 静内アメダス)

10月31日現在





項目	10月16日 ~ 10月31日			積算温度	降水	日照	日				
	平均	最高	最低				暖かい 2°C以上	平均 ±2°C	寒い 2°C以下	1mm 以上	10mm 以上
本年	10.9	15.8	6.5	175.1	41.0	83.1	5	8	3	5	1
平年	10.1	14.8	5.2	161.9	43.0	78.4	5	8	3	5	1
差	0.8	0.9	1.3	13.2	-2.0	4.7	31%	50%	19%	31%	6%
比	-	-	-	108%	95%	106%					
最高	17.7 (10月18日)			1.3日							
最低	0.8 (10月22日)										
	夏日		0		真夏日		0				