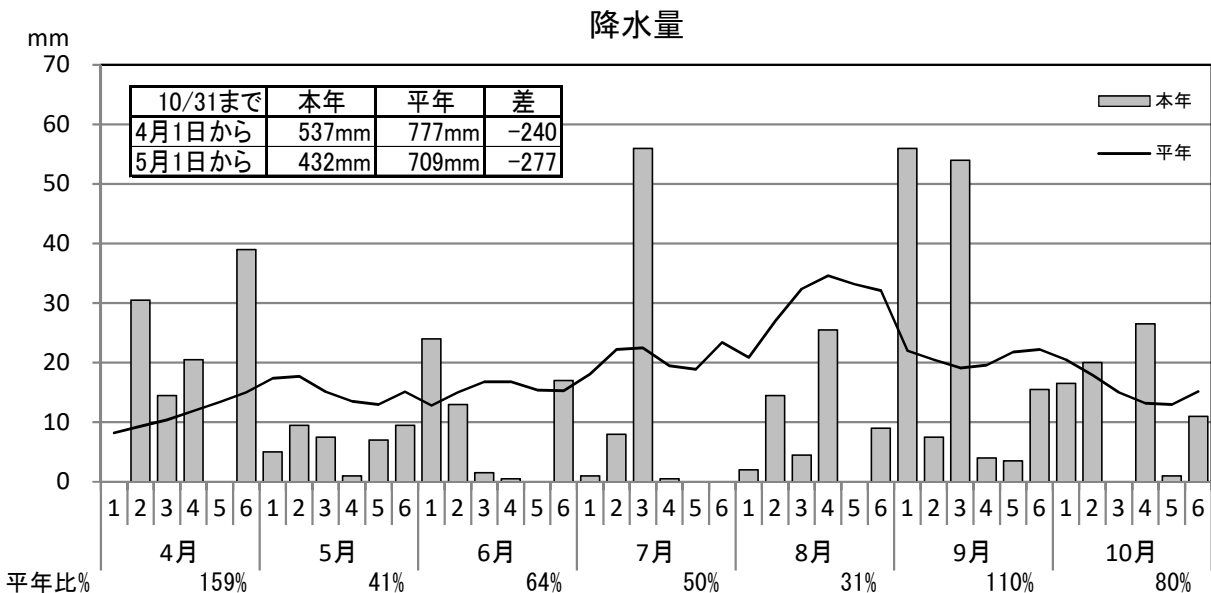
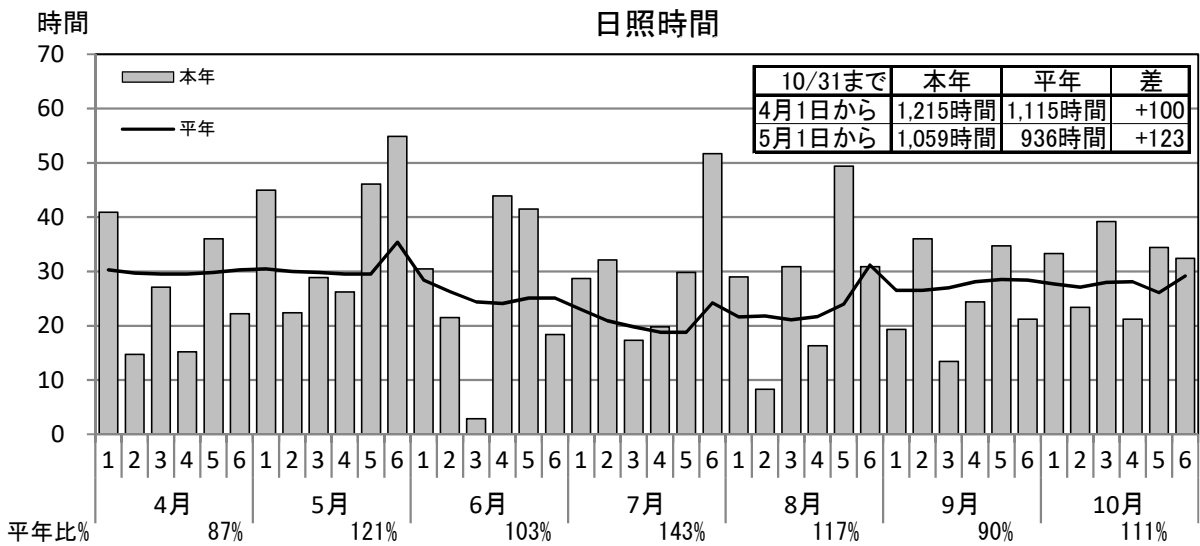
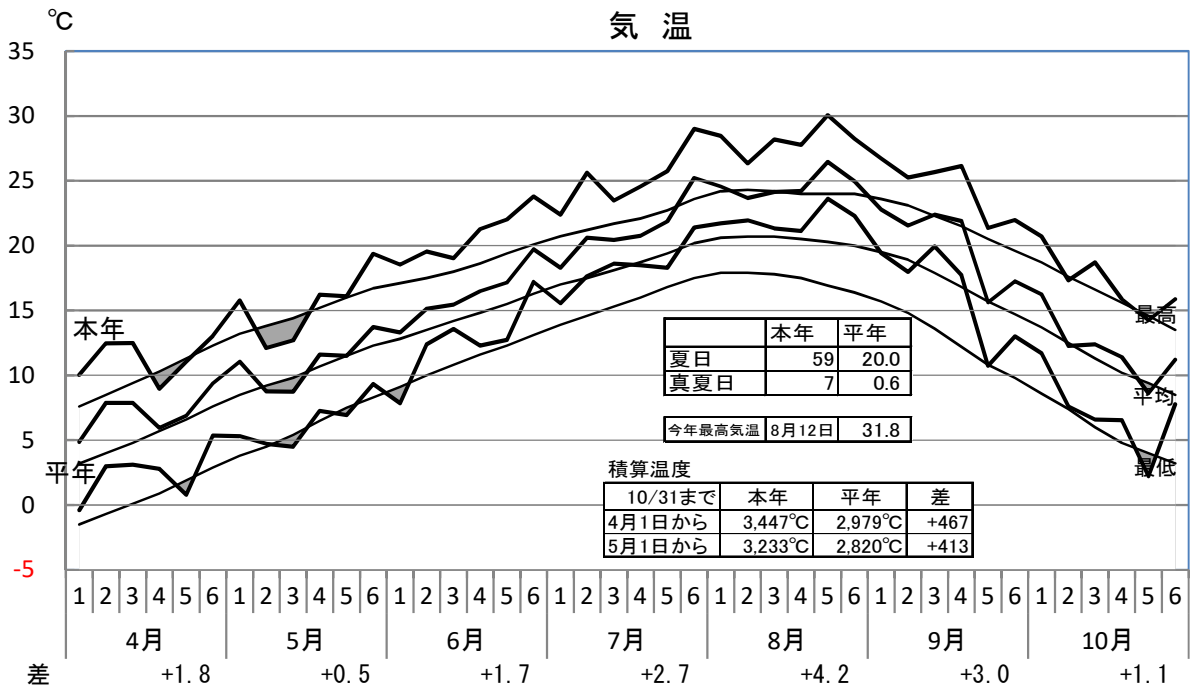
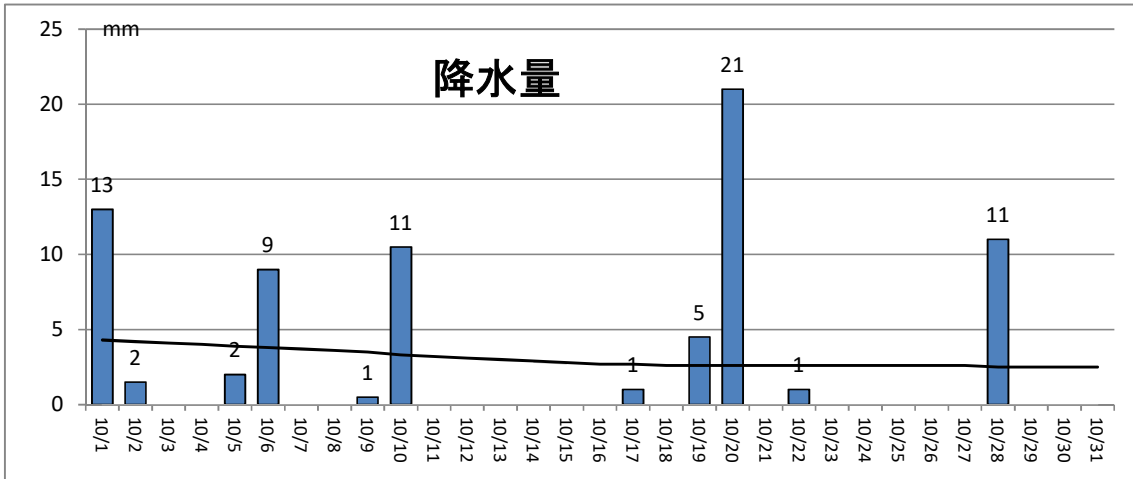
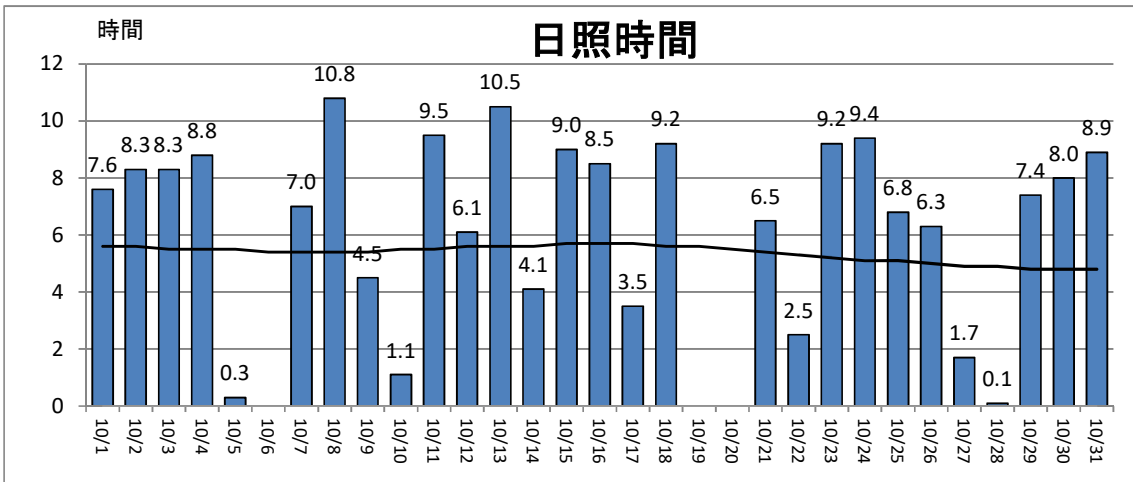
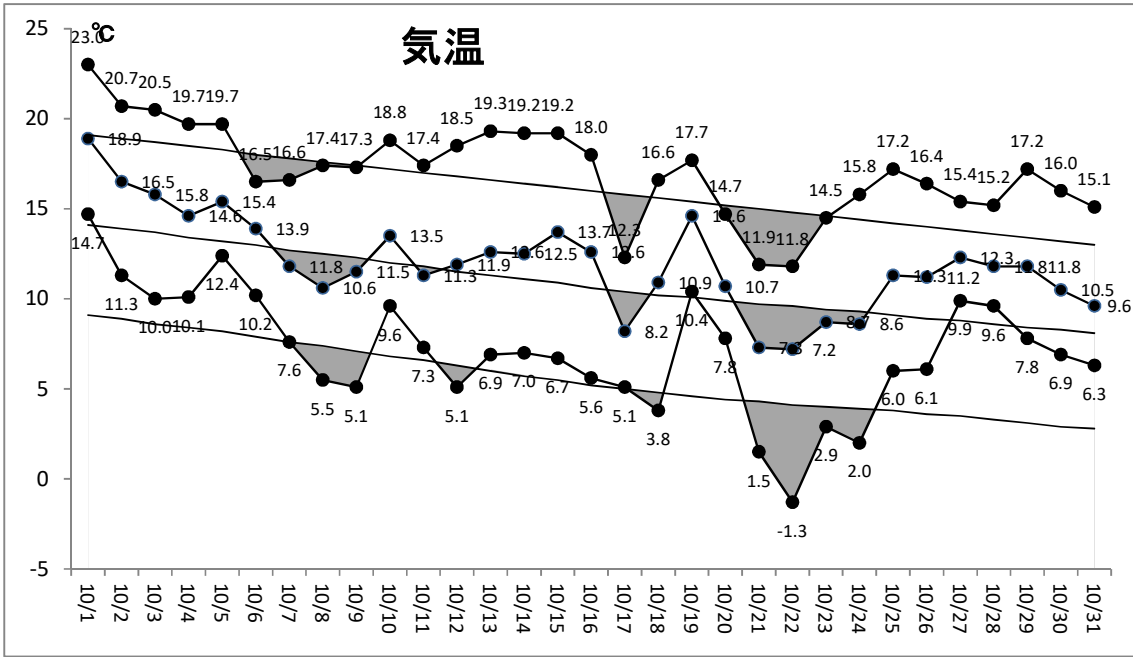


# 2022年気象経過(半旬毎)(観測地:日高門別アメダス)

10月31日現在





項目	10月16日 ~ 10月31日			積算 温度	降水	日照	日						
	平均	最高	最低				気温			降水			
本年	10.5	15.4	5.7	167.3	38.5	88.0	暖かい 2°C以上	平均 ±2°C	寒い 2°C以下	1mm 以上	10mm 以上		
本年	9.3	14.5	4.0	149.4	41.4	83.4							
差	1.1	0.9	1.7	17.9	-2.9	4.6							
比	-	-	-	112%	93%	106%							
最高	17.7 (10月19日)			1.9日									
最低	-1.3 (10月22日)						夏日	0	真夏日	0		(内数)	