

農作物の生育状況(9月15日現在)

令和4年(2022年)9月22日
北海道日高振興局

(概況: 静内)

9月上旬の平均気温は平年並であり、降水量は平年よりかなり少なく、日照時間は平年より多かった。

(生育状況・農作業状況)

| 作物 | 生育状況及び農作業状況 | | | | | | | 摘要 |
|--------------------|-------------|------------------|-------|-------|------|------|-----|---|
| | 区分 | 本年 | 平年差 | 評価 | 生育期節 | 遅速日数 | | |
| 水稲 | 稈長 | cm | 78.7 | 3.8 | やや長 | 成熟 | 早 2 | 9月は晴天が続き、登熟は順調に進んでいる。また、農作業は収穫始となった。 |
| | 穂数 | 本/m ² | 496.1 | △20.5 | 平年並 | | | |
| | 穂長 | cm | 16.9 | △0.2 | 平年並 | | | |
| | 籾黄化率 | % | 91.3 | — | — | | | |
| 牧草 | 草丈(2番) | cm | 74.6 | △4.5 | 平年並 | — | 遅 4 | 生育は、1番草の収穫遅れと8月の日照不足で平年より遅れた。収穫作業は、9月の晴天により前回(9/1)より5日早まった。 |
| | 収穫(2番) | % | 75 | — | — | — | 遅 6 | |
| とうもろこし (サイレージ用) | 稈長 | cm | 286.8 | △2.8 | 平年並 | — | 早 2 | 登熟は平年並である。収穫作業は平年並に進んでいる。 |

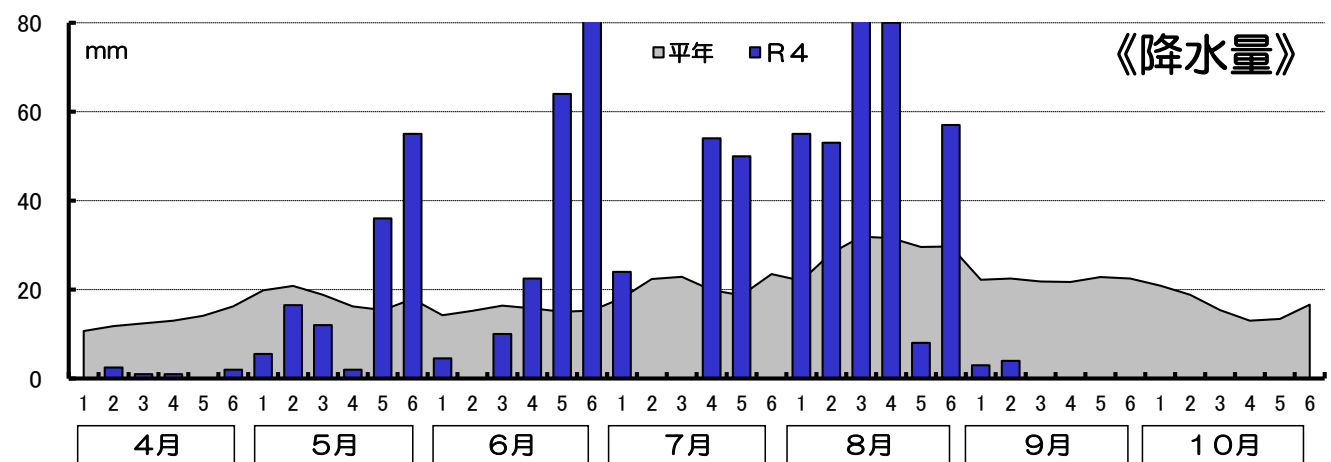
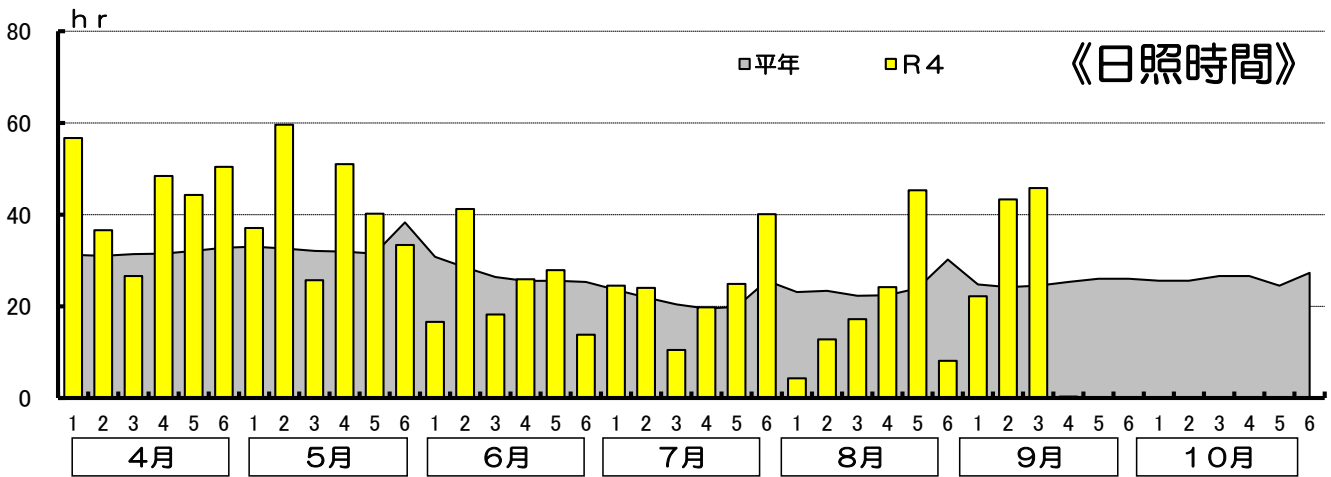
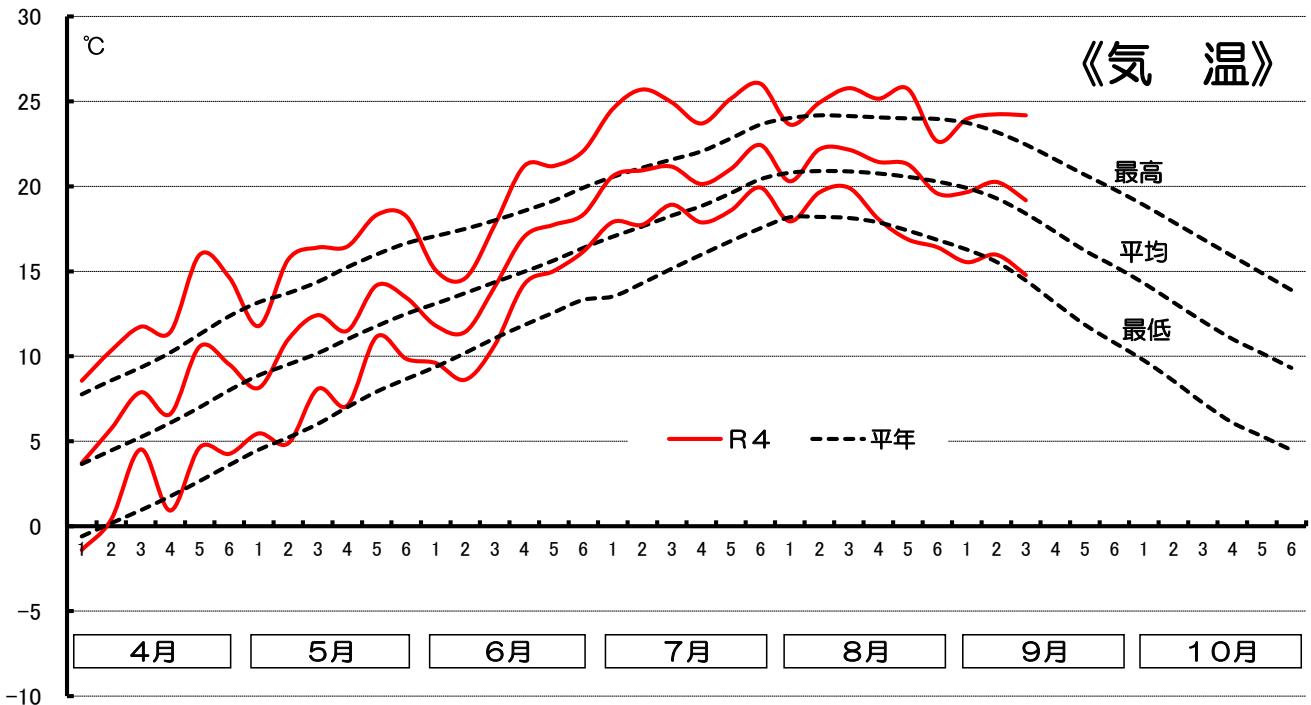
この調査は、日高農業改良普及センターが調査したものを加重平均して集計したものです。

注)遅速は、±2日までを「平年並」、±3～4日を「やや早い(遅い)」、±5日以上を「早い(遅い)」としています。

次回の発表は10月1日現在を10月6日(木)に公表予定です。

R4年 気象表

静岡 アメダスポイントデータ



| | 4月 | | | 5月 | | | 6月 | | | 7月 | | |
|------|-------|--------------|-------|-------|--------------|------|-------|--------------|-------|-------|--------------|------|
| | 平年 | 本年 | 差 | 平年 | 本年 | 差 | 平年 | 本年 | 差 | 平年 | 本年 | 差 |
| 積算温度 | 172.2 | 220.2 | 48.0 | 331.8 | 366.9 | 35.1 | 440.9 | 452.3 | 11.4 | 579.5 | 653.9 | 74.4 |
| 日照時間 | 190.0 | 252.1 | 62.1 | 199.4 | 247.0 | 47.6 | 162.1 | 143.6 | -18.5 | 130.9 | 143.8 | 12.9 |
| 降水量 | 78.2 | 6.5 | -71.7 | 108.9 | 127.0 | 18.1 | 91.9 | 242.0 | 150.1 | 125.5 | 128.0 | 2.5 |

| | 8月 | | | 9月(～15日) | | | 10月 | | | 5月～10月の積算値 | | |
|------|-------|--------------|-------|----------|--------------|-------|-------|----|---|------------|----|---|
| | 平年 | 本年 | 差 | 平年 | 本年 | 差 | 平年 | 本年 | 差 | 平年 | 本年 | 差 |
| 積算温度 | 641.2 | 654.4 | 13.2 | 288.0 | 295.5 | 7.5 | 359.6 | - | - | 2641.0 | - | - |
| 日照時間 | 145.3 | 111.9 | -33.4 | 73.5 | 111.3 | 37.8 | 156.2 | - | - | 867.4 | - | - |
| 降水量 | 173.0 | 339.5 | 166.5 | 66.5 | 7.0 | -59.5 | 98.1 | - | - | 663.9 | - | - |