

農作物の生育状況（7月15日現在）

令和4年(2022年)7月22日
北海道日高振興局

（概況：静内）

7月上旬の平均気温は平年よりかなり高かった。降水量は平年より少なく日照時間は平年並で推移した。

（生育状況・農作業状況）

作物	生育状況及び農作業状況							摘要
	区分		本年	平年差	評価	生育期節	遅速日数	
水稲	草丈	cm	65.8	6.8	長	-	遅1	生育は平年並であるが、一部地域では深水の影響で、茎数は平年より少ない傾向となった。
	葉数	枚	10.3	0.3	平年並			
	茎数	本/m ²	554.8	△58	やや少			
牧草	草丈(2番)	cm	20.6	△7.1	短	-	遅6	断続的な降雨の影響で1番草の収穫作業は遅れ、2番草の生育も遅れている。
	収穫(1番)	%	60.0	-	-	-	遅9	
とうもろこし (サイレージ用)	草丈	cm	159.5	10.9	平年並	-	早2	生育は平年並である。
	葉数	枚	13.3	0.5	平年並	-		

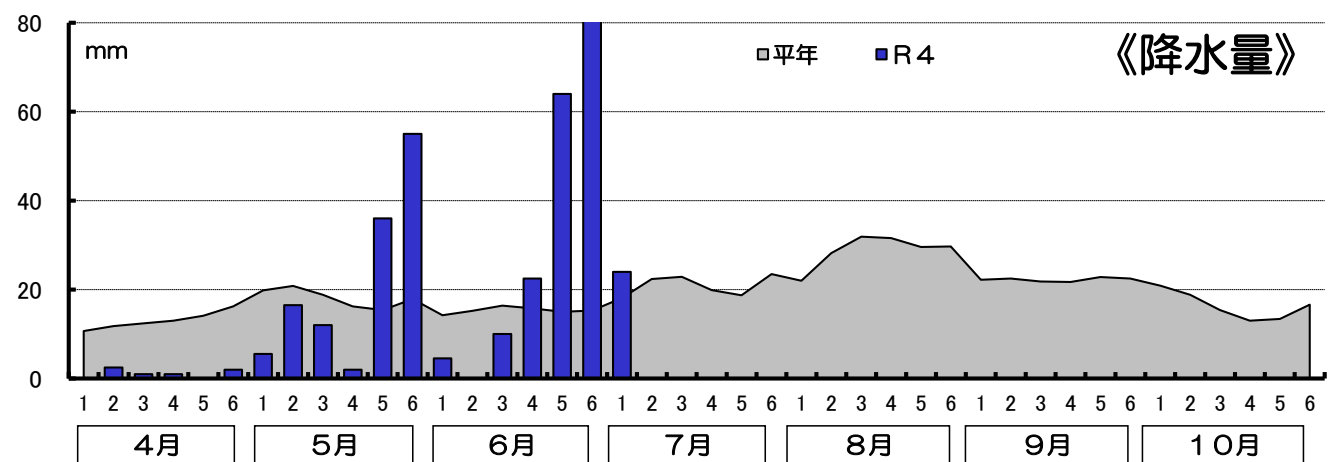
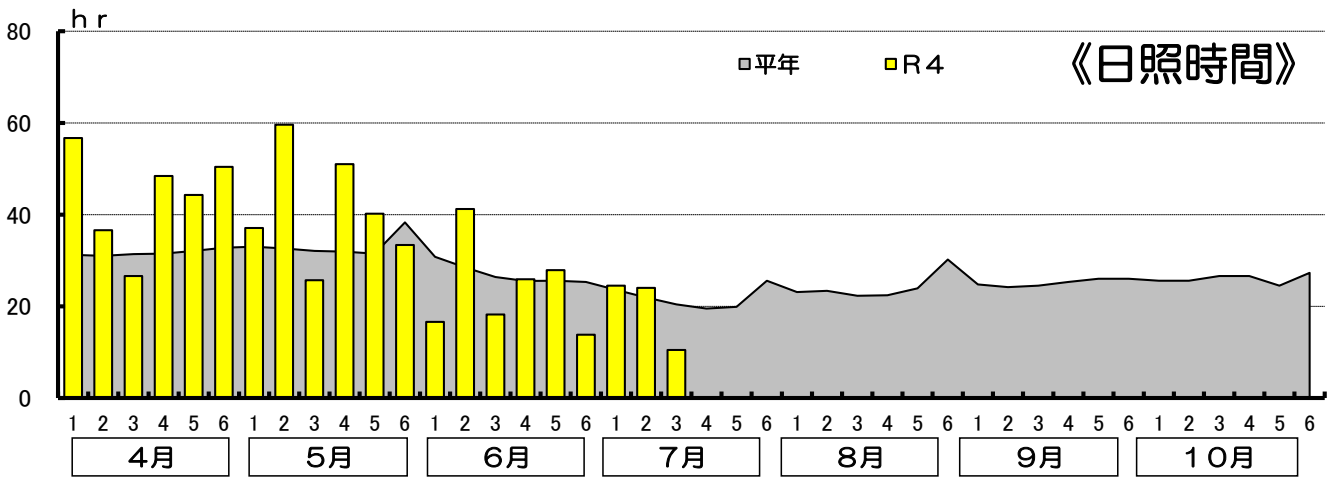
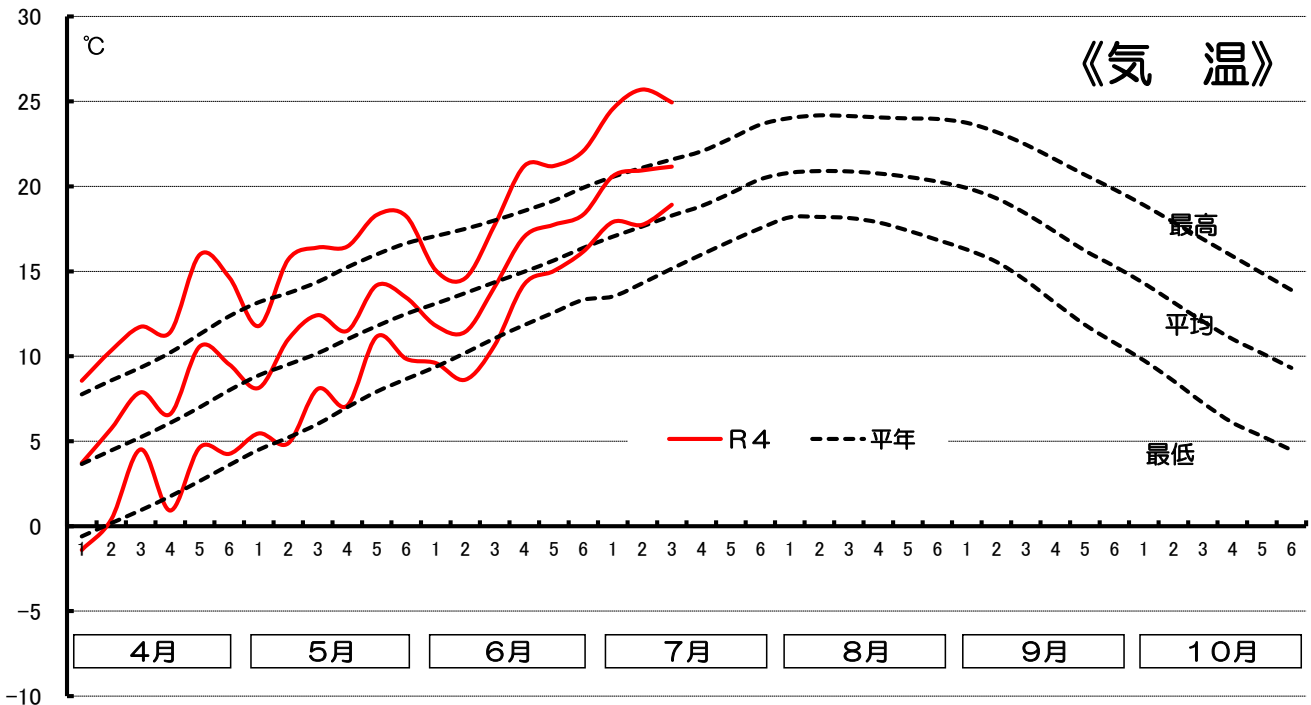
この調査は、日高農業改良普及センターが調査したものを加重平均して集計したものです。

注)遅速は、±2日までを「平年並」、±3～4日を「やや早い(遅い)」、±5日以上を「早い(遅い)」としています。

次回の発表は8月1日現在を8月2日(火)に公表予定です。

R4年 気象表

静内 アメダスポイントデータ



	4月			5月			6月			7月(1~15日)		
	平年	本年	差	平年	本年	差	平年	本年	差	平年	本年	差
積算温度	172.2	220.2	48.0	331.8	366.9	35.1	440.9	452.3	11.4	264.8	313.5	48.7
日照時間	190.0	252.1	62.1	199.4	247.0	47.6	162.1	143.6	-18.5	65.9	59.0	-6.9
降水量	78.2	6.5	-71.7	108.9	127.0	18.1	91.9	242.0	150.1	63.4	24.0	-39.4

	8月			9月			10月			5月~10月の積算値		
	平年	本年	差	平年	本年	差	平年	本年	差	平年	本年	差
積算温度	641.2	-	-	532.2	-	-	359.6	-	-	2885.2	-	-
日照時間	145.3	-	-	150.8	-	-	156.2	-	-	944.7	-	-
降水量	173.0	-	-	133.5	-	-	98.1	-	-	730.9	-	-