

# 農作物の生育状況(10月1日現在)

令和3年(2021年)10月7日  
北海道日高振興局

## (概況: 静内)

9月中旬の平均気温は平年並、降水量及び日照時間は平年より多く推移した。

9月下旬の平均気温は平年よりかなり高く、降水量は平年より多く、日照時間は平年並で推移した。

## (生育状況・農作業状況)

作物	生育状況及び農作業状況						摘要	
	区分		本年	平年差	評価	生育期節		遅速日数
水稲	収穫	%	89	—	—	—	早 3	収穫作業は順調に進んでいる。
牧草	収穫(2番)	%	98	—	—	—	遅 1	収穫作業は平年並に進んでいる。
とうもろこし (サイレージ用)	収穫	%	91	—	—	—	早 5	登熟は順調に進み、収穫作業は順調に進んでいる。

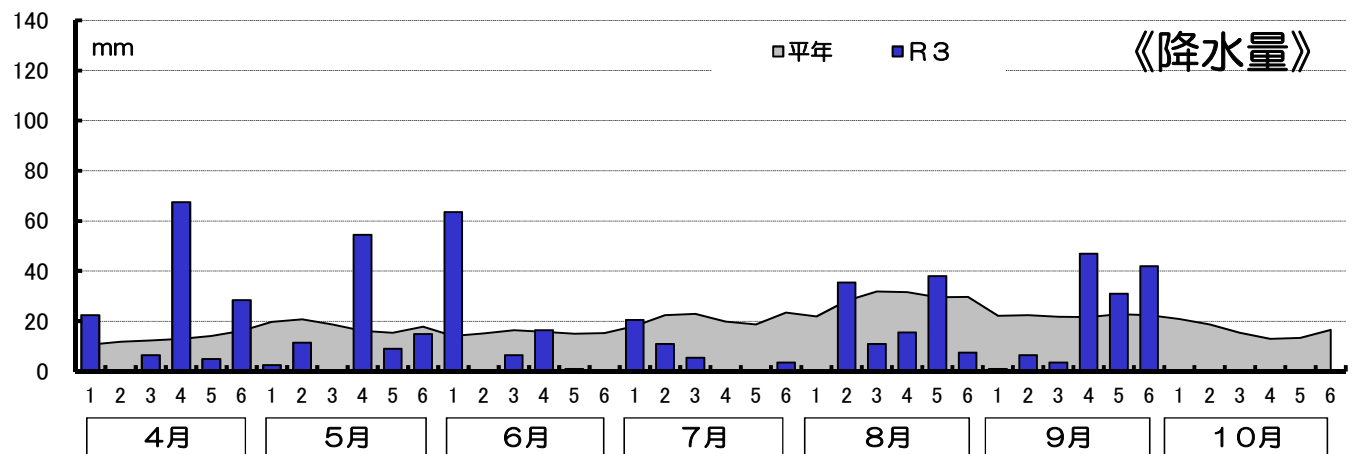
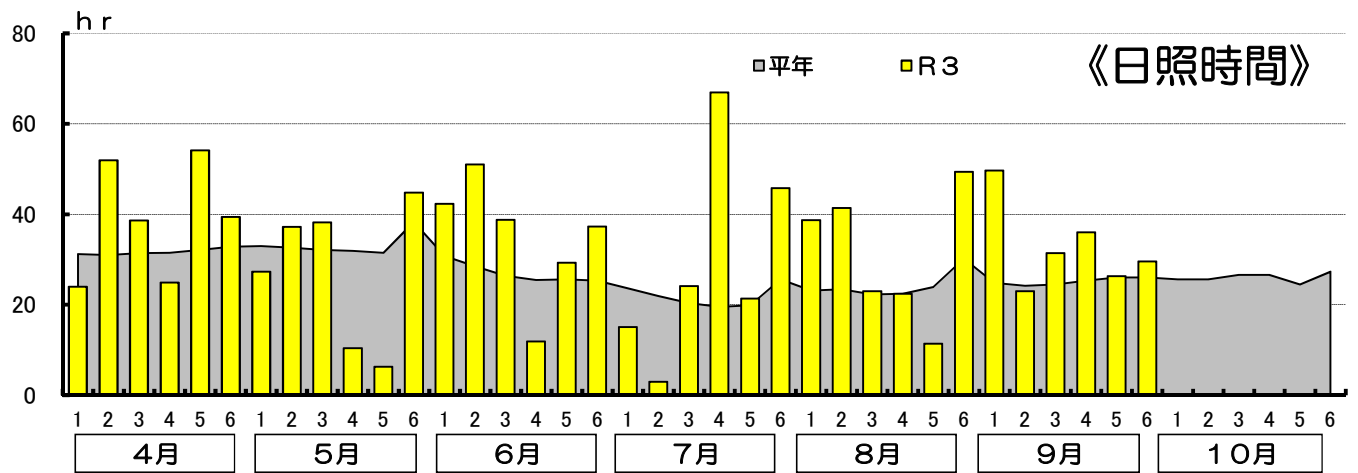
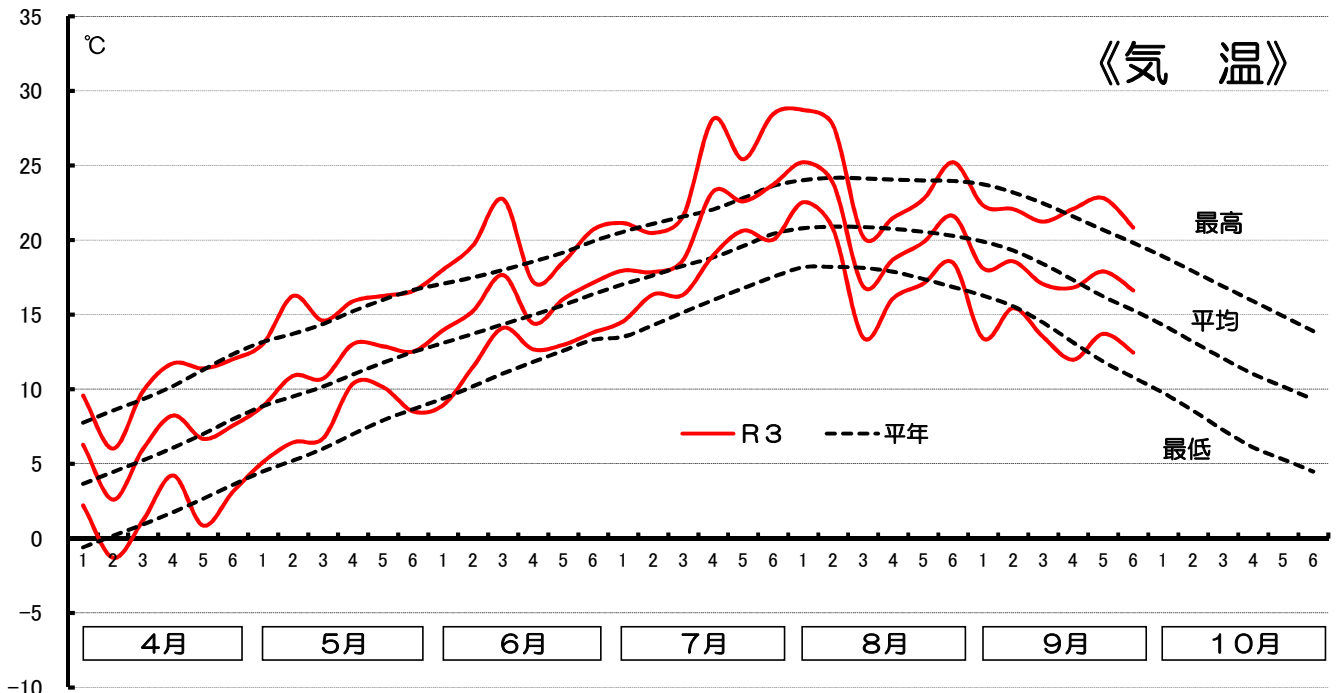
この調査は、日高農業改良普及センターが調査したものを加重平均して集計したものです。

注)遅速は、±2日までを「平年並」、±3~4日を「やや早い(遅い)」、±5日以上を「早い(遅い)」としています。

次回の発表は10月15日現在を10月21日(木)に公表予定です。

# R3年 気象表

静内 アメダスポイントデータ



	4月			5月			6月			7月		
	平年	本年	差	平年	本年	差	平年	本年	差	平年	本年	差
積算温度	172.2	186.9	14.7	331.8	357.3	25.5	440.9	472.4	31.5	579.5	644.2	64.7
日照時間	190.0	225.8	35.8	199.4	164.2	-35.2	162.1	210.6	48.5	130.9	176.3	45.4
降水量	78.2	130.0	51.8	108.9	92.4	-16.5	91.9	87.5	-4.4	125.5	40.5	-85.0

	8月			9月			10月			5月~10月の積算値		
	平年	本年	差	平年	本年	差	平年	本年	差	平年	本年	差
積算温度	641.2	652.0	10.8	532.2	525.3	-6.9	359.6	-	-	2885.2	-	-
日照時間	145.3	186.3	41.0	150.8	196.0	45.2	156.2	-	-	944.7	-	-
降水量	173.0	107.5	-65.5	133.5	131.0	-2.5	98.1	-	-	730.9	-	-