

農作物の生育状況(9月1日現在)

令和3年(2021年)9月7日
北海道日高振興局

(概況: 静内)

8月中旬の平均気温は平年よりかなり低く、降水量は平年より少なく、日照時間は平年並で推移した。
8月下旬の平均気温、降水量及び日照時間は平年並で推移した。

(生育状況・農作業状況)

作物	生育状況及び農作業状況							摘要
	区分	本年	平年差	評価	生育期節	遅速日数		
水稲	稈長	cm	78.4	3.5	平年並	成熟	早 5	好天により登熟は進んでいる。
	穂数	本/m ²	548	28.0	やや多			
	穂長	cm	17.8	0.7	平年並			
	糊黄化率	%	48.7	—	—			
牧草	草丈(2番)	cm	72.7	△8.3	やや短	—	遅 2	雨の少ない日が多かったため、2番草の生育は停滞したまま収穫を迎えた。
	収穫(2番)	%	45	—	—	—	早 3	
とうもろこし (サイレージ用)	稈長	cm	293.9	6.0	平年並	—	早 6	8月前半の高温により、登熟は進んでいる。

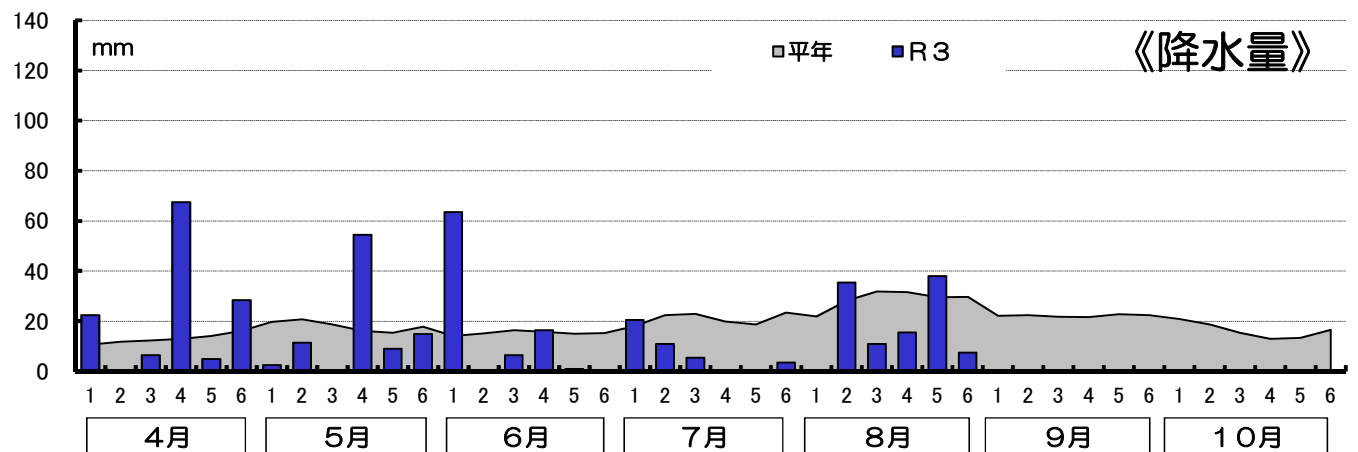
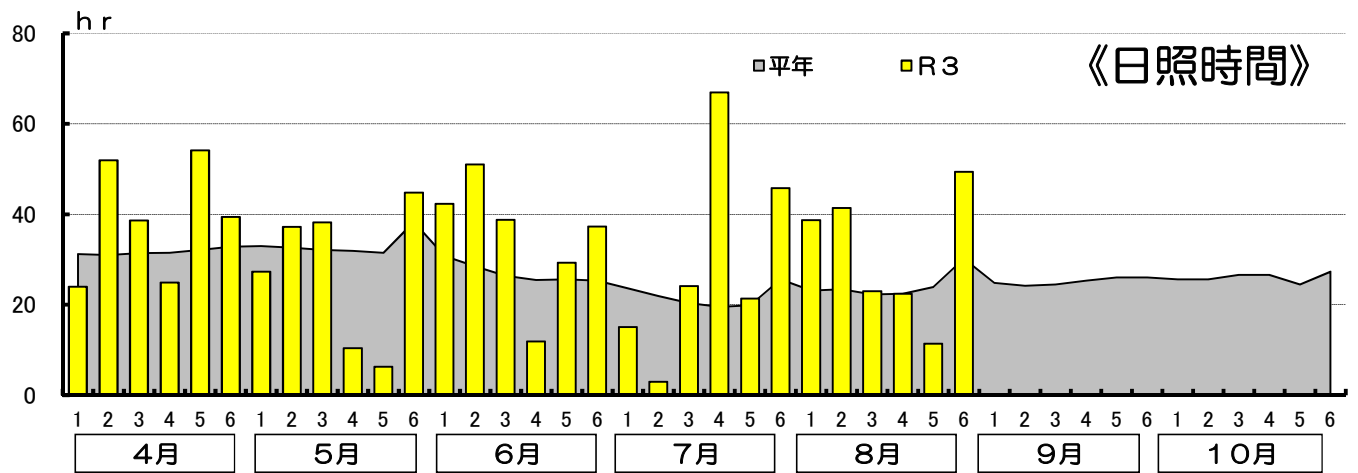
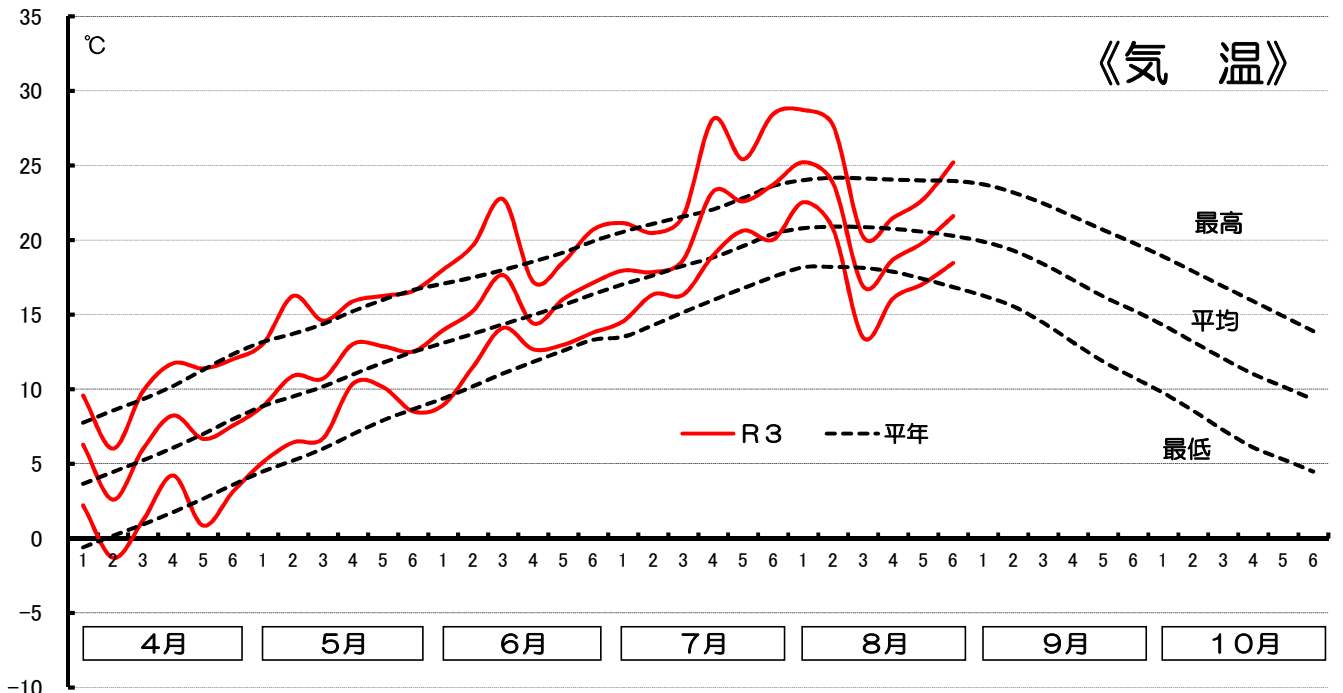
この調査は、日高農業改良普及センターが調査したものを加重平均して集計したものです。

注)遅速は、±2日までを「平年並」、±3～4日を「やや早い(遅い)」、±5日以上を「早い(遅い)」としています。

次回の発表は9月15日現在を9月22日(水)に公表予定です。

R3年 気象表

静内 アメダスポイントデータ



	4月			5月			6月			7月		
	平年	本年	差	平年	本年	差	平年	本年	差	平年	本年	差
積算温度	172.2	186.9	14.7	331.8	357.3	25.5	440.9	472.4	31.5	579.5	644.2	64.7
日照時間	190.0	225.8	35.8	199.4	164.2	-35.2	162.1	210.6	48.5	130.9	176.3	45.4
降水量	78.2	130.0	51.8	108.9	92.4	-16.5	91.9	87.5	-4.4	125.5	40.5	-85.0

	8月			9月			10月			5月~10月の積算値		
	平年	本年	差	平年	本年	差	平年	本年	差	平年	本年	差
積算温度	641.2	652.0	10.8	532.2	-	-	359.6	-	-	2885.2	-	-
日照時間	145.3	186.3	41.0	150.8	-	-	156.2	-	-	944.7	-	-
降水量	173.0	107.5	-65.5	133.5	-	-	98.1	-	-	730.9	-	-