

## 農作物の生育状況(8月1日現在)

令和3年(2021年)8月3日  
北海道日高振興局

### (概況: 静内)

7月中旬の平均気温は平年よりかなり高く、降水量は平年よりかなり少なく、日照時間は平年よりかなり多く推移した。

7月下旬の平均気温は平年よりかなり高く、降水量は平年より少なく、日照時間は平年より多く推移した。

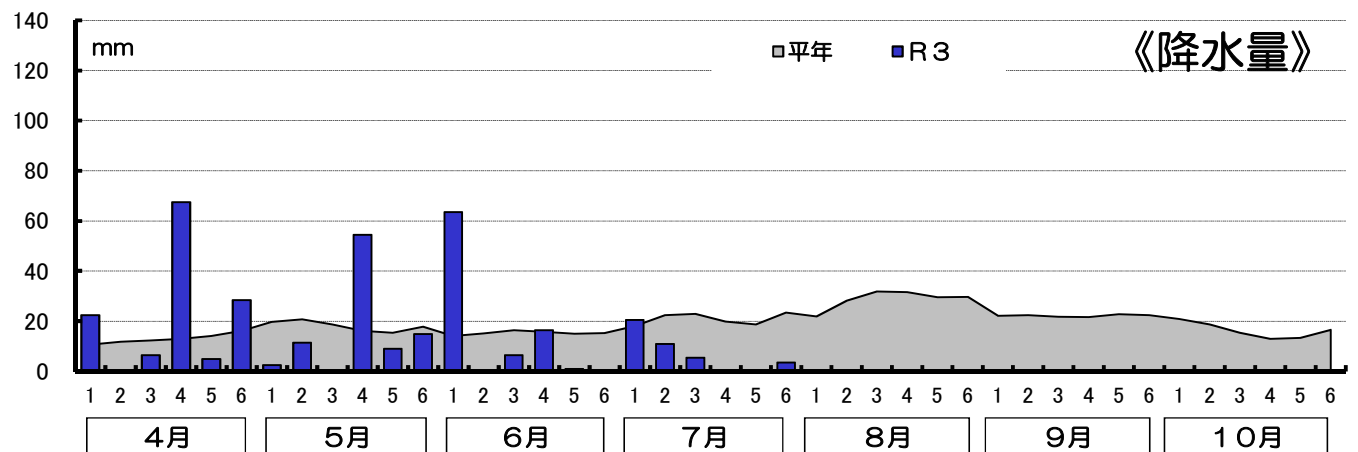
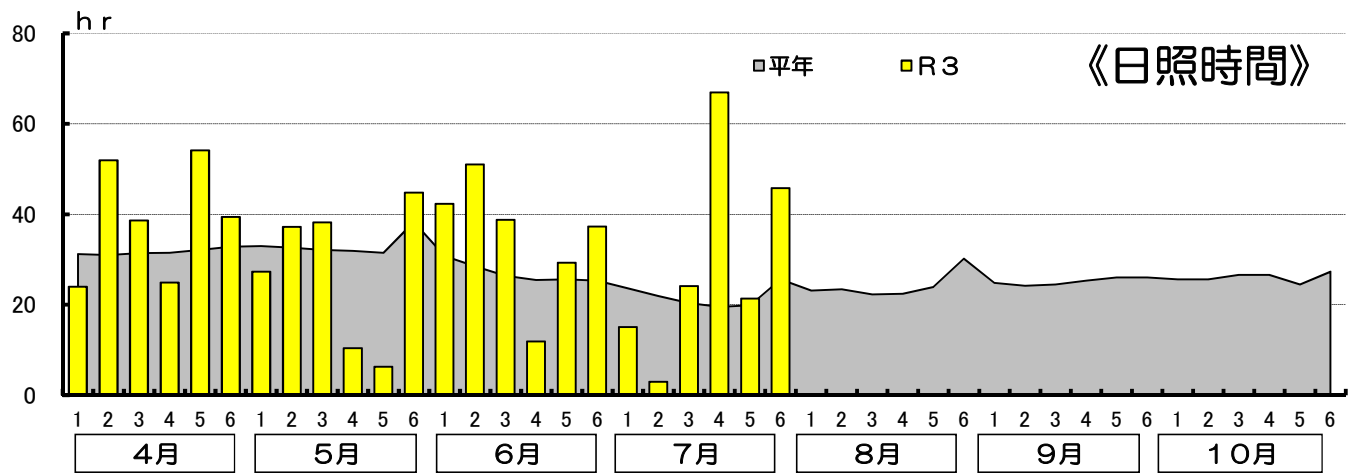
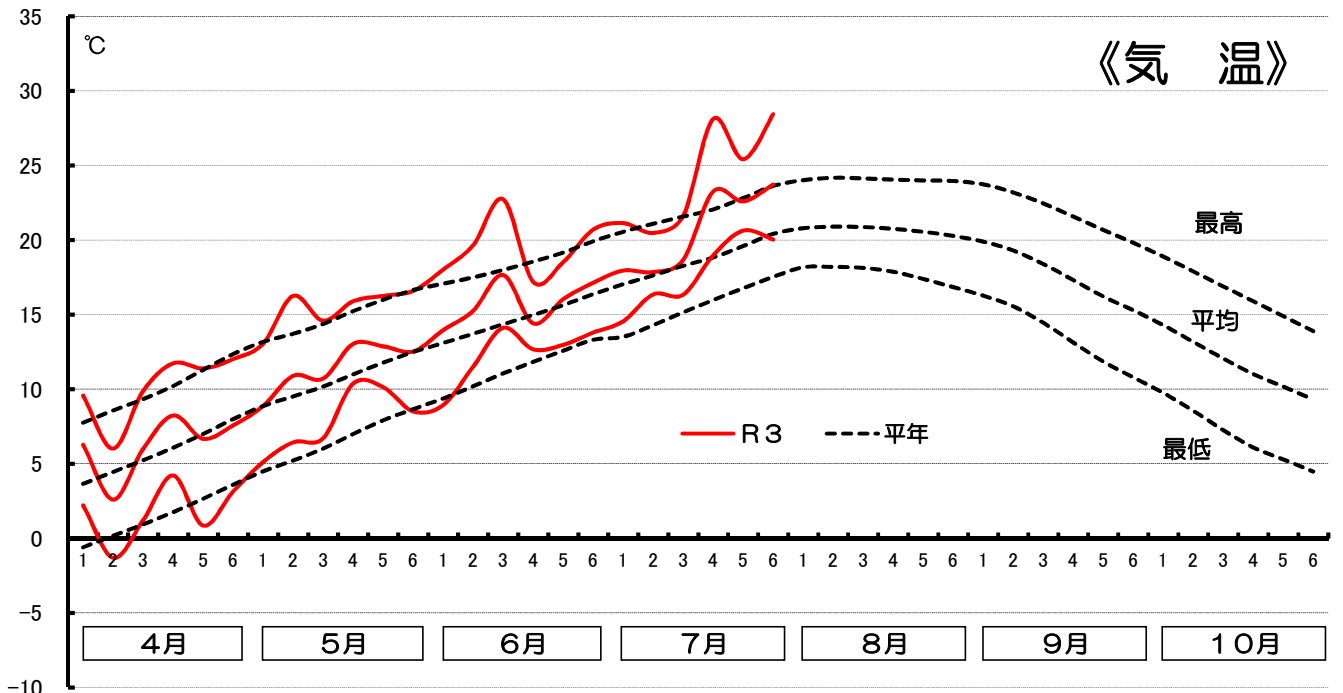
### (生育状況・農作業状況)

作物	生育状況及び農作業状況							摘要
	区分		本年	平年差	評価	生育期節	遅速日数	
水稲	草丈	cm	90.6	7.5	やや長	出穂	早6	高温多照により、出穂は平年より早まった。
	葉数	枚	10.7	± 0.0	平年並			
	茎数	本/m <sup>2</sup>	571	29	やや多			
牧草	草丈(2番)	cm	55.5	1.2	平年並	—	早1	生育は平年並である。しかし、高温と降水のない状況が続いているため、生育の緩慢なほ場が散見される。
	収穫(1番)	%	99	—	—	—	早3	
とうもろこし (サイレージ用)	草丈	cm	285.4	28.1	やや長	絹糸抽出	早2	生育は順調に進んでいる。
	葉数	枚	18.5	1.6	やや多			

この調査は、日高農業改良普及センターが調査したものを加重平均して集計したものです。

注)遅速は、±2日までを「平年並」、±3～4日を「やや早い(遅い)」、±5日以上を「早い(遅い)」としています。

次の発表は8月15日現在を8月19日(木)に公表予定です。



	4月			5月			6月			7月		
	平年	本年	差	平年	本年	差	平年	本年	差	平年	本年	差
積算温度	172.2	186.9	14.7	331.8	357.3	25.5	440.9	472.4	31.5	579.5	644.2	64.7
日照時間	190.0	225.8	35.8	199.4	164.2	-35.2	162.1	210.6	48.5	130.9	176.3	45.4
降水量	78.2	130.0	51.8	108.9	92.4	-16.5	91.9	87.5	-4.4	125.5	40.5	-85.0

	8月			9月			10月			5月~10月の積算値		
	平年	本年	差	平年	本年	差	平年	本年	差	平年	本年	差
積算温度	641.2	-	-	532.2	-	-	359.6	-	-	2885.2	-	-
日照時間	145.3	-	-	150.8	-	-	156.2	-	-	944.7	-	-
降水量	173.0	-	-	133.5	-	-	98.1	-	-	730.9	-	-