

農作物の生育状況（5月15日現在）

令和3年（2021年）5月20日
北海道日高振興局

（概況：静内）

4月下旬の気象については、気温及び降水量は平年並み、日照時間は平年よりかなり多く推移した。
5月上旬の気象については、気温は平年より高く、日照時間は平年並み、降水量は平年より少なく推移した。

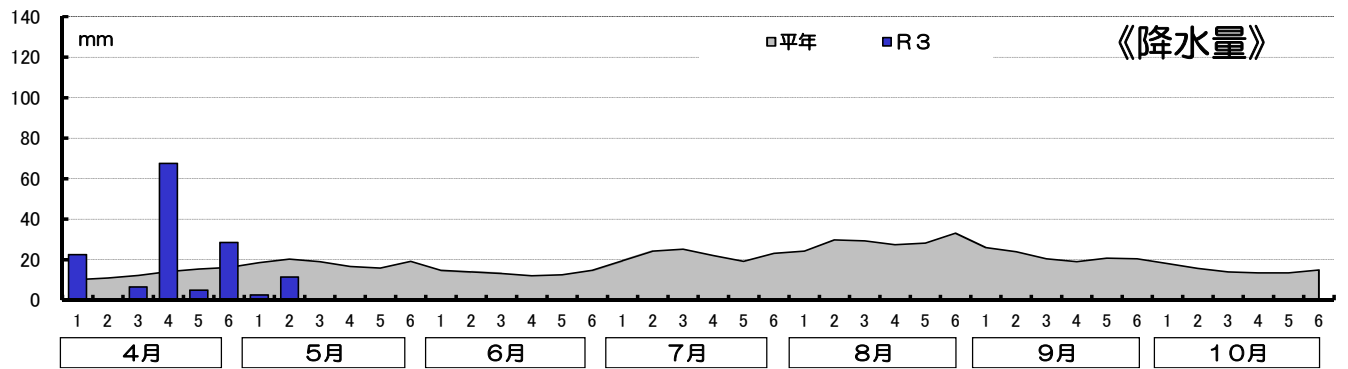
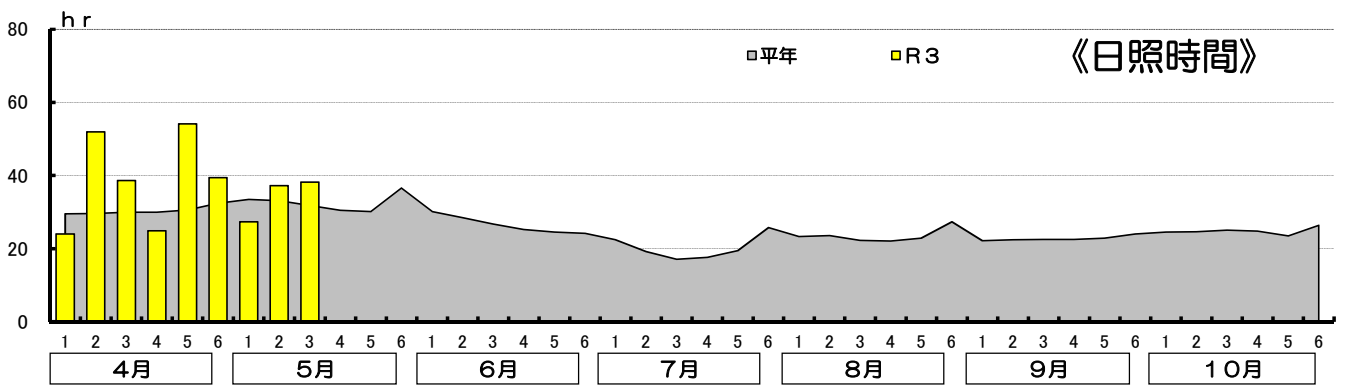
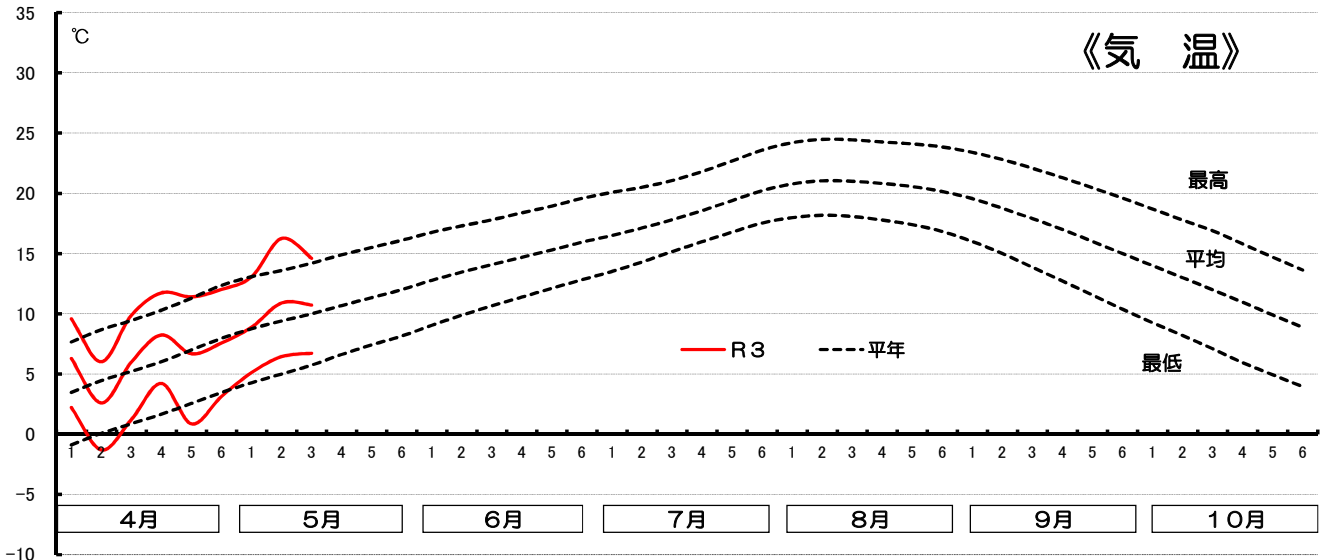
（生育状況・農作業状況）

作物	生育状況及び農作業状況							摘要
	区分		本年	平年差	評価	生育期節	遅速日数	
水稲	草丈	cm	11.0	△0.1	平年並	出芽	±0	生育は平年並である。
	葉数	枚	2.9	0.1	多			
牧草	草丈(1番)	cm	35.7	3.9	やや長	－	早2	生育は順調である。
とうもろこし (サイレージ用)	は種	%	35	－	－	－	早1	作業は平年並に進んでいる。

この調査は、日高農業改良普及センターが調査したものを加重平均して集計したものです。

注)遅速は、±2日までを「平年並」、±3～4日を「やや早い(遅い)」、±5日以上を「早い(遅い)」としています。
次回の発表は、6月1日現在を6月3日(木)に公表予定です。

R3年 気象表 静内 アメダスポイントデータ



	4月			5月(1~15日現在)			6月			7月		
	平年	本年	差	平年	本年	差	平年	本年	差	平年	本年	差
積算温度	170.7	186.9	16.2	140.8	152.5	11.7	431.2	-	-	568.2	-	-
日照時間	182.1	225.8	43.7	98.4	102.7	4.3	159.2	-	-	121.6	-	-
降水量	78.9	130.0	51.1	57.8	14.0	-43.8	81.4	-	-	133.2	-	-

	8月			9月			10月			5月~10月の積算値		
	平年	本年	差	平年	本年	差	平年	本年	差	平年	本年	差
積算温度	641.9	-	-	521.1	-	-	352.6	-	-	2655.8	-	-
日照時間	141.5	-	-	136.5	-	-	148.9	-	-	806.1	-	-
降水量	171.9	-	-	130.3	-	-	89.4	-	-	664.0	-	-