

## 農作物の生育状況(10月15日現在)

令和2年(2020年) 10月20日  
北海道日高振興局

## (概況・静内)

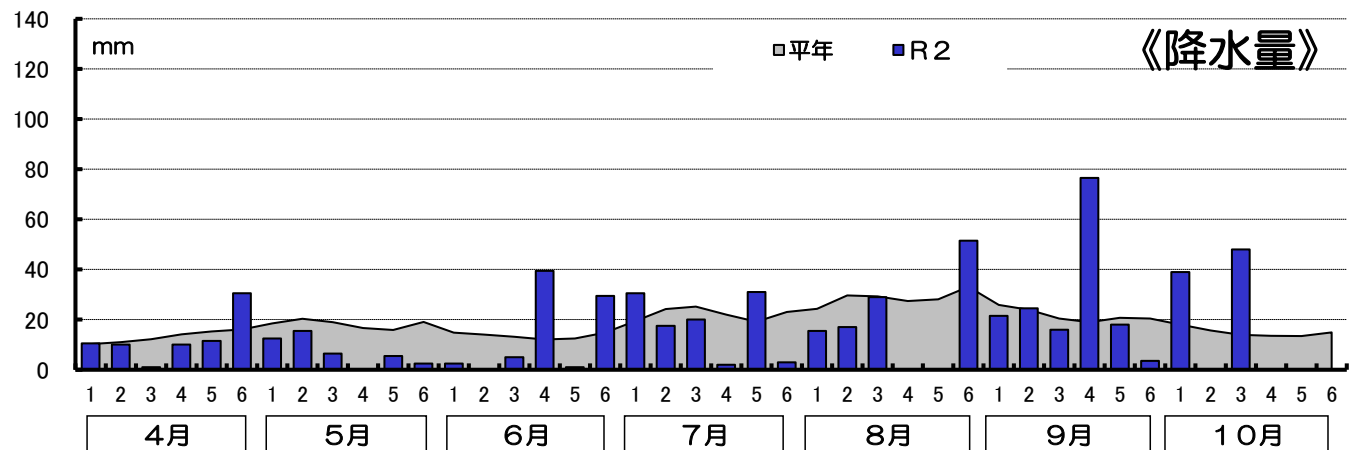
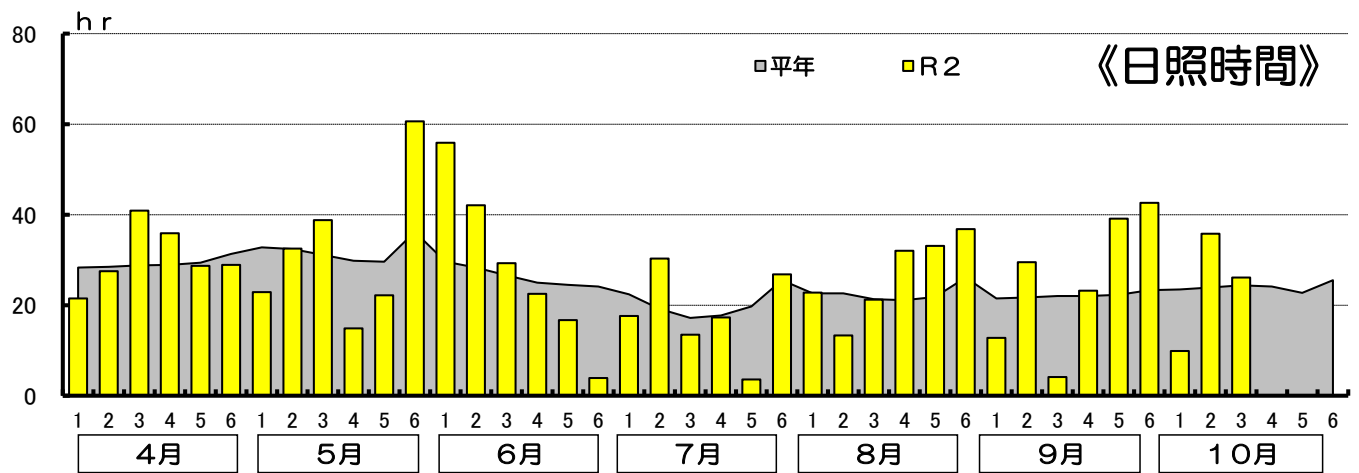
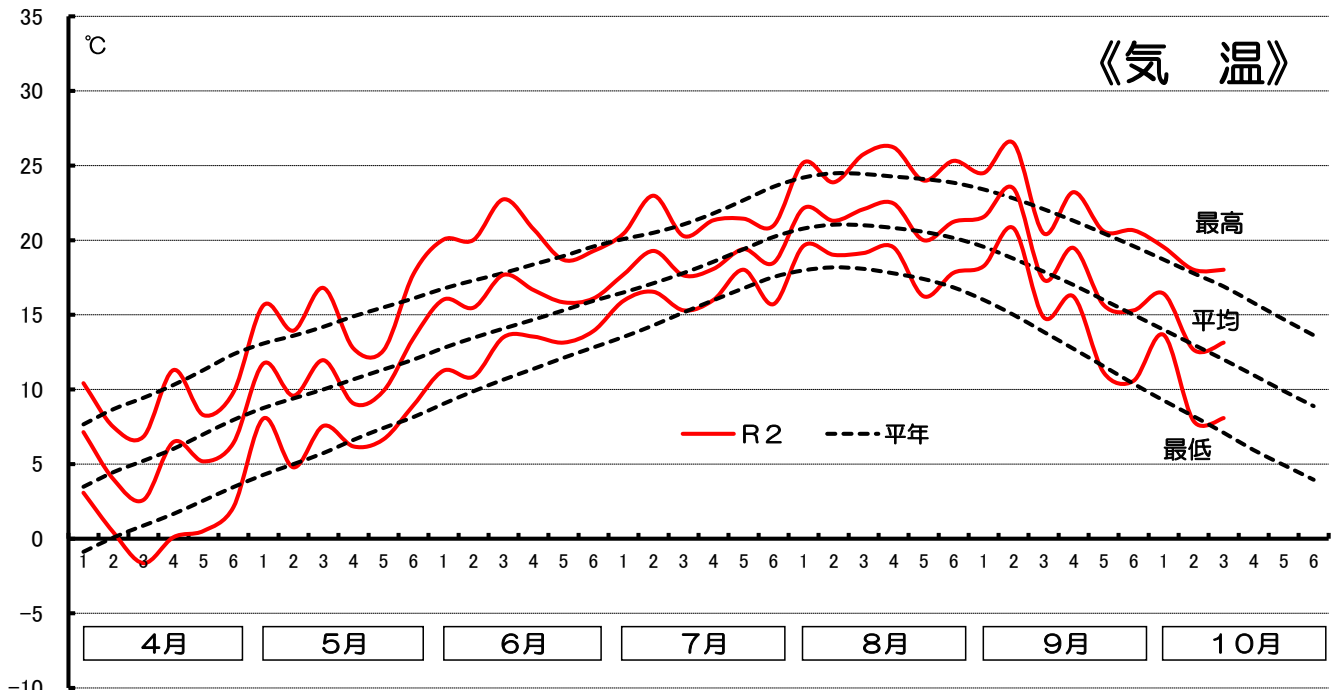
10月上旬の気象については、気温は平年より高く、降水量は平年より多く、日照時間は平年並に推移した。

## (生育状況・農作業状況)

作物	区分		本年	平年差	評価	生育期節	遅速日数	摘要
水稻	収穫	%	100	—	—	—	早3	収穫作業は順調に進んだ。青米、心白、腹白、さび米の発生は少ないため、品質は良好である。
牧草	収穫	%	100	—	—	—	±0	収穫作業は平年並に進んだ。1番草の品質は平年並である。
とうもろこし (サイレージ用)	収穫	%	100	—	—	—	遅1	収穫作業は平年並に進んだ。

この調査は、日高農業改良普及センターが調査したものを加重平均して集計したものです。

「遅速」の説明は、±2日までが「平年並」、±3～4日が「やや早い(遅い)」、±5日以上が「早い(遅い)」としています。



	4月			5月			6月			7月		
	平年	本年	差	平年	本年	差	平年	本年	差	平年	本年	差
積算温度	170.7	159.0	-11.7	322.9	341.8	18.9	431.2	488.9	57.7	568.2	571.4	3.2
日照時間	175.2	180.4	5.2	191.9	191.9	0.0	158.1	170.4	12.3	121.7	109.1	-12.6
降水量	78.9	73.5	-5.4	109.4	42.5	-66.9	81.4	77.5	-3.9	133.2	104.0	-29.2

	8月			9月			10月(1~15日現在)			5月~10月の積算値		
	平年	本年	差	平年	本年	差	平年	本年	差	平年	本年	差
積算温度	641.9	667.3	25.4	521.1	564.1	43.0	195.0	211.1	16.1	2680.3	2844.6	164.3
日照時間	135.5	159.2	23.7	132.8	151.3	18.5	71.8	71.8	0.0	811.8	853.7	41.9
降水量	171.9	113.0	-58.9	130.3	160.0	29.7	47.6	87.0	39.4	673.8	584.0	-89.8