

農作物の生育状況(9月15日現在)

令和2年(2020年) 9月18日
北海道日高振興局

(概況・静内)

9月上旬の気象については、気温は平年よりかなり高く、降水量及び日照時間は平年並に推移した。

(生育状況・農作業状況)

作物	区分		本年	平年差	評価	生育期節	遅速日数	摘要
水稻	籾黄化	%	95	8.2	—	成熟	早3	生育は9月上旬の高温により進んでいる。 収穫作業は概ね平年並である。
牧草	収穫 (二番草)	%	67	—	—	—	早1	収穫作業は順調に進んでいたが、9月の断続的な降雨により停滞気味である。
とうもろこし (サイレージ用)	稈長	cm	298.2	6.7	平年並	黄熟	早3	生育は順調に進んでいる。 収穫作業は9月の断続的な降雨により停滞気味である。

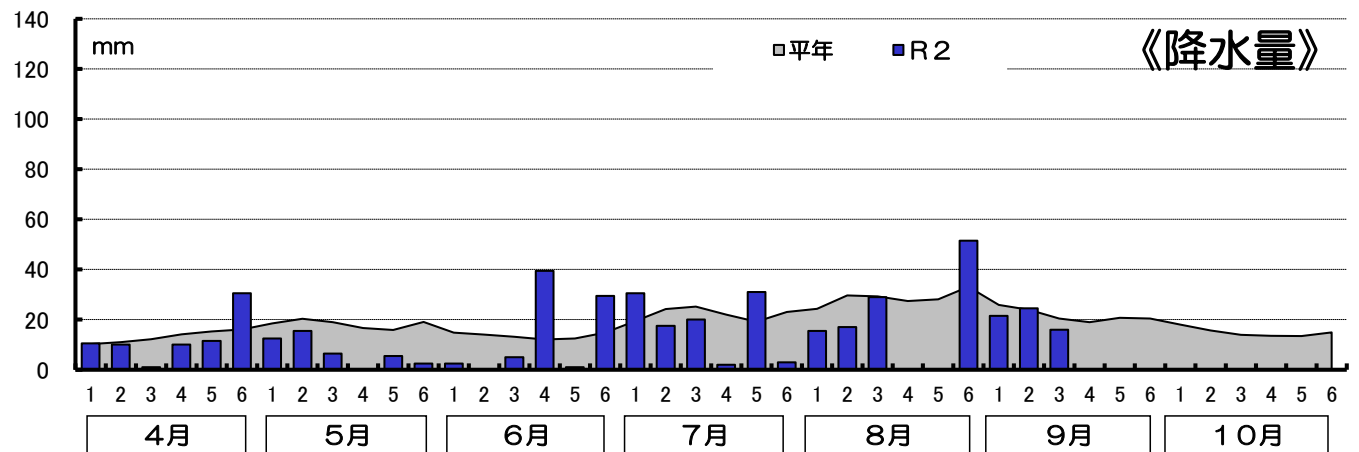
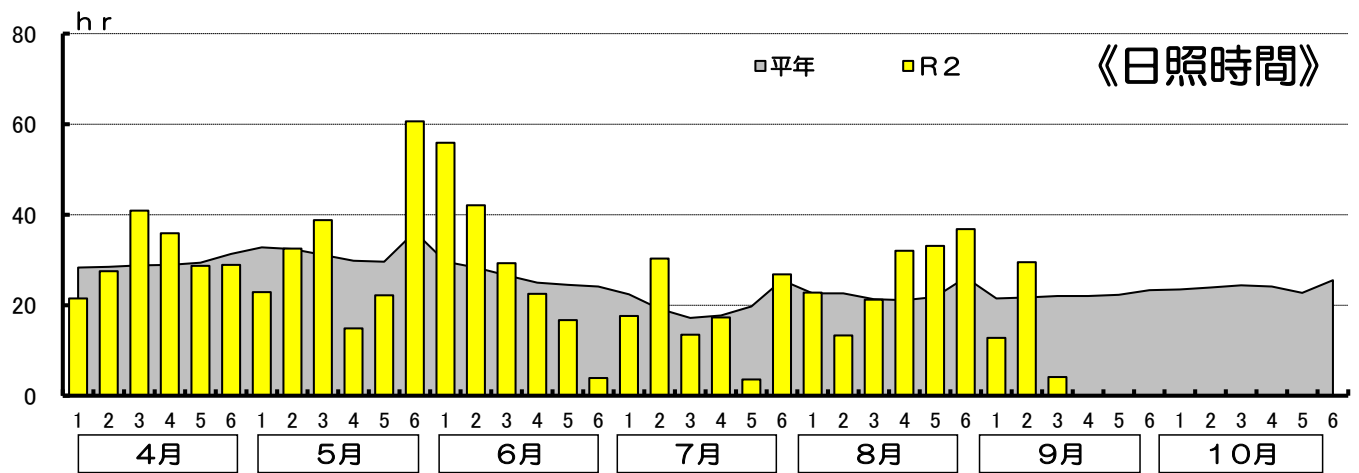
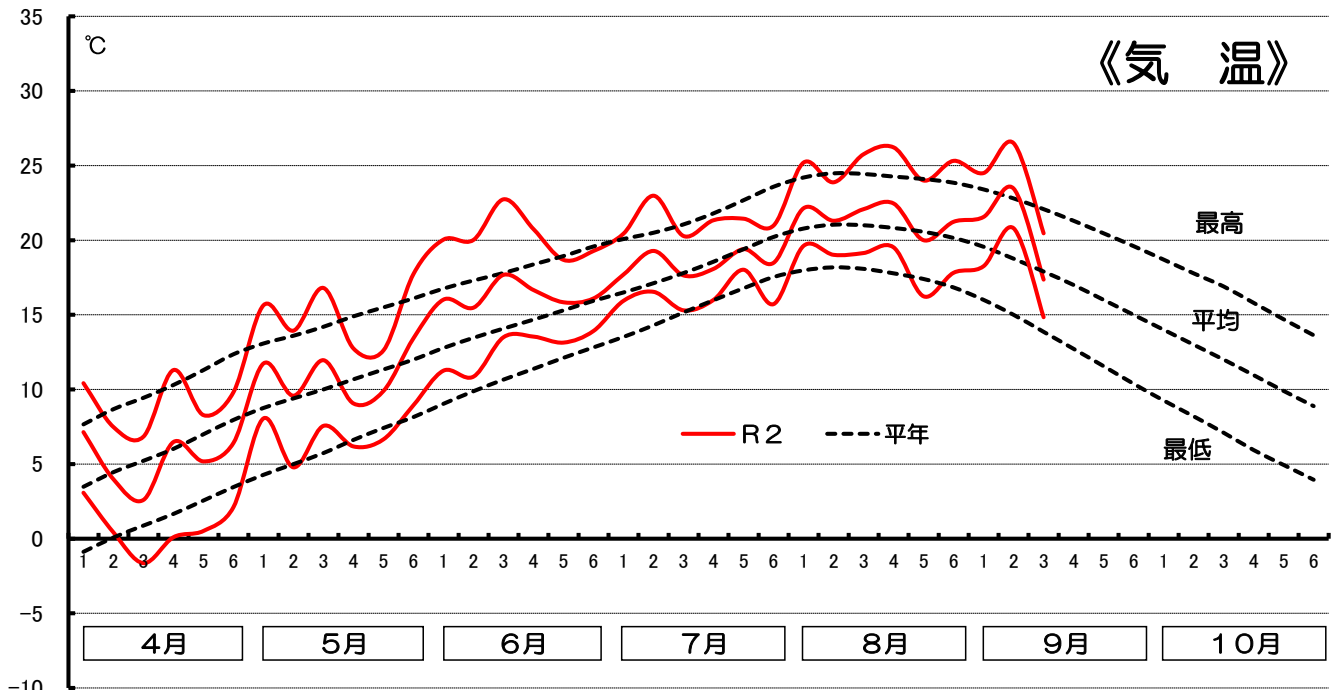
この調査は、日高農業改良普及センターが調査したものを加重平均して集計したものです。

「遅速」の説明は、±2日までが「平年並」、±3～4日が「やや早い(遅い)」、±5日以上が「早い(遅い)」としています。

次回の発表は、10月1日現在を10月1日(木)に公表予定です。

R2年 気象表

静内 アメダスポイントデータ



	4月			5月			6月			7月		
	平年	本年	差	平年	本年	差	平年	本年	差	平年	本年	差
積算温度	170.7	159.0	-11.7	322.9	341.8	18.9	431.2	488.9	57.7	568.2	571.4	3.2
日照時間	175.2	180.4	5.2	191.9	191.9	0.0	158.1	170.4	12.3	121.7	109.1	-12.6
降水量	78.9	73.5	-5.4	109.4	42.5	-66.9	81.4	77.5	-3.9	133.2	104.0	-29.2

	8月			9月(1~15日現在)			10月			5月~10月の積算値		
	平年	本年	差	平年	本年	差	平年	本年	差	平年	本年	差
積算温度	641.9	667.3	25.4	281.1	311.9	30.8	352.6	-	-	2597.9	-	-
日照時間	135.5	159.2	23.7	65.2	46.4	-18.8	144.1	-	-	816.5	-	-
降水量	171.9	113.0	-58.9	70.2	62.0	-8.2	89.4	-	-	655.5	-	-