

農作物の生育状況(9月1日現在)

令和2年(2020年) 9月4日
北海道日高振興局

(概況・静内)

8月中旬の気象については、気温は平年より高く、降水量は平年並、日照時間は平年より多く推移した。
8月下旬の気象については、気温及び降水量は平年並、日照時間は平年よりかなり多く推移した。

(生育状況・農作業状況)

作物	区分	単位	本年	平年差	評価	生育期節	遅速日数	摘要
水稻	稈長	cm	73.3	-2.2	平年並	成熟	早2	好天により、登熟は順調に進んでいる。
	穂数	本/㎡	517.9	-8.0	平年並			
	穂長	cm	17.1	-0.1	平年並			
	籾黄化	%	34.6	7.2	—			
牧草	草丈 (二番草)	cm	81.0	-1.6	平年並	—	±0	生育は平年並である。好天により、収穫作業は平年より早く進んでいる。
	収穫 (二番草)	%	48	—	—		早7	
どうもろこし (サイレージ)	稈長	cm	298.2	6.7	平年並	乳熟	早2	好天により、登熟は順調に進んでいる。

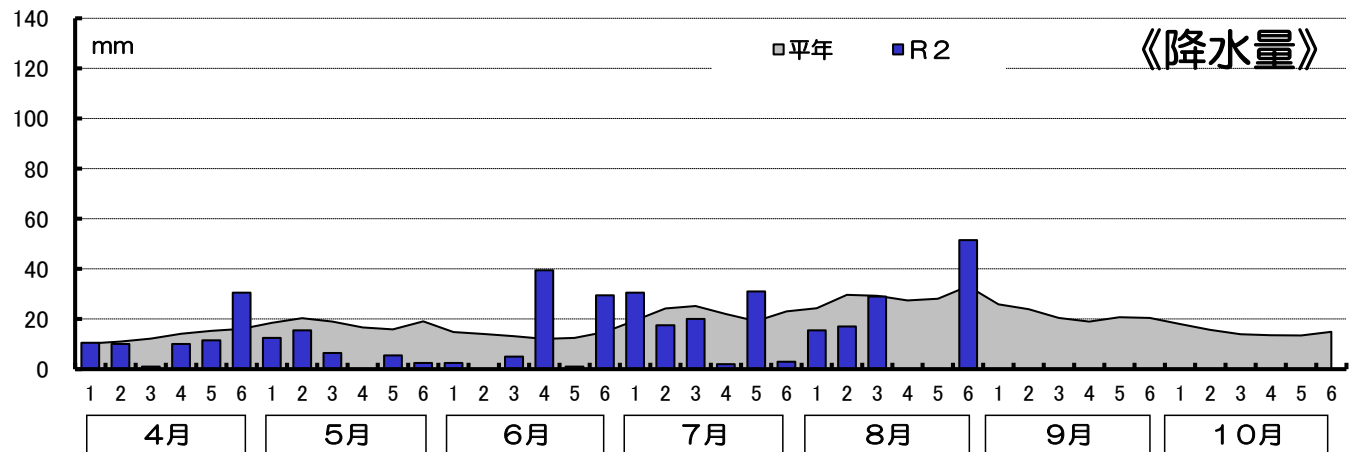
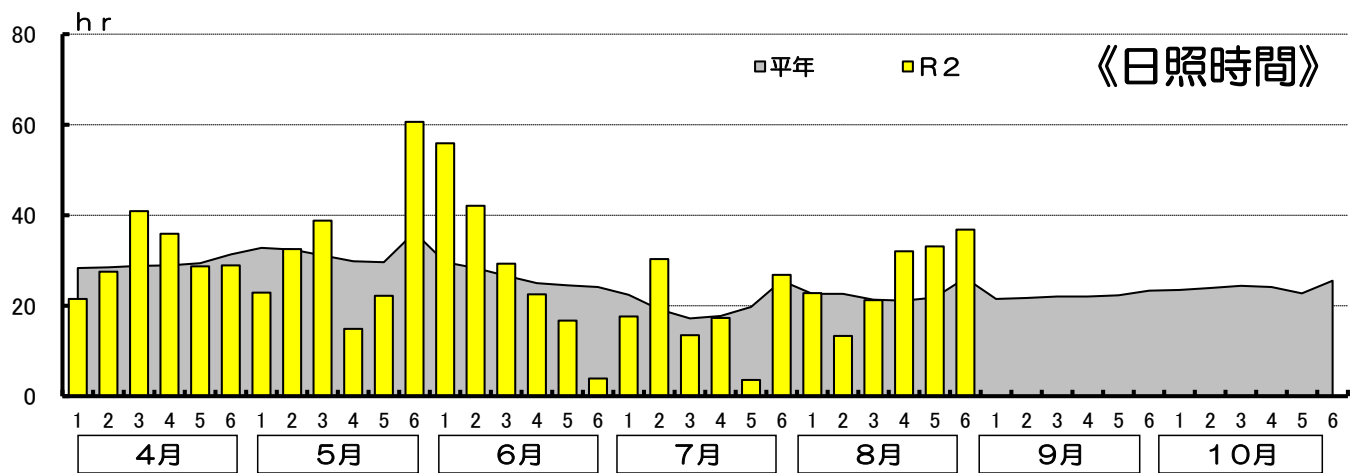
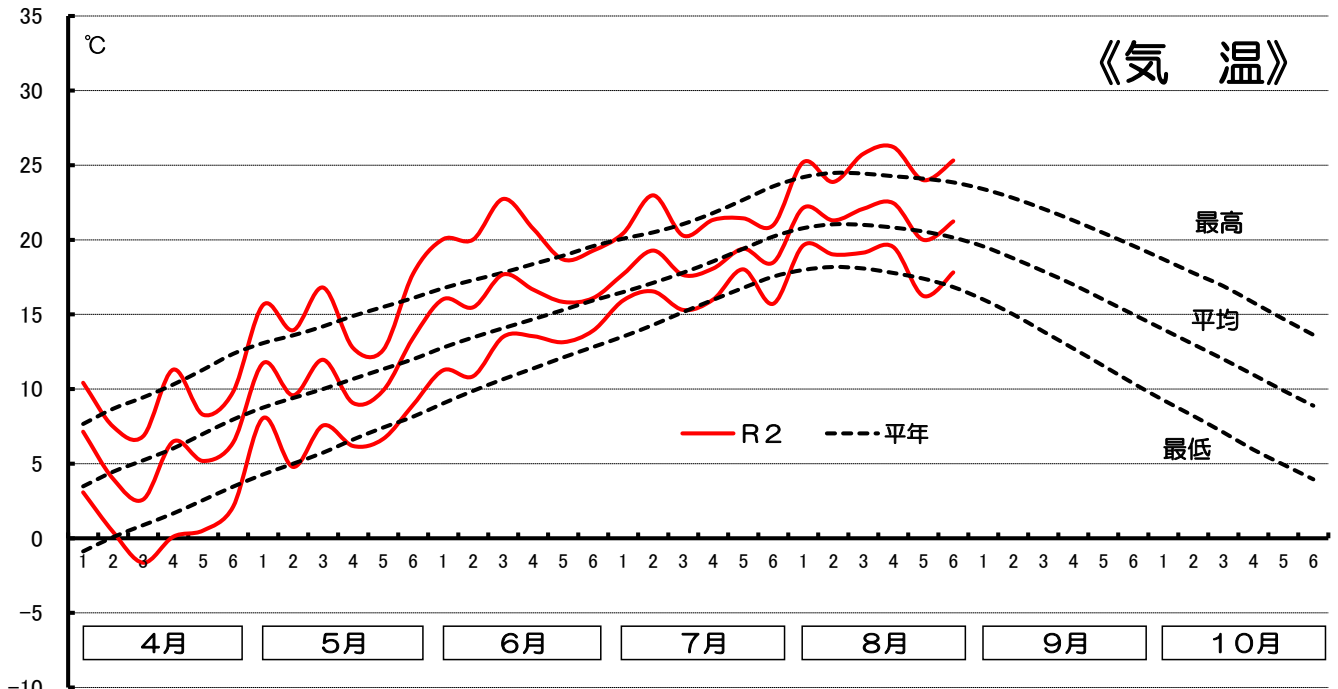
この調査は、日高農業改良普及センターが調査したものを加重平均して集計したものです。

「遅速」の説明は、±2日までが「平年並」、±3～4日が「やや早い(遅い)」、±5日以上が「早い(遅い)」としています。

次回の発表は、9月15日現在を9月18日(金)に公表予定です。

R2年 気象表

静内 アメダスポイントデータ



	4月			5月			6月			7月		
	平年	本年	差	平年	本年	差	平年	本年	差	平年	本年	差
積算温度	170.7	159.0	-11.7	322.9	341.8	18.9	431.2	488.9	57.7	568.2	571.4	3.2
日照時間	175.2	180.4	5.2	191.9	191.9	0.0	158.1	170.4	12.3	121.7	109.1	-12.6
降水量	78.9	73.5	-5.4	109.4	42.5	-66.9	81.4	77.5	-3.9	133.2	104.0	-29.2

	8月			9月			10月			5月~10月の積算値		
	平年	本年	差	平年	本年	差	平年	本年	差	平年	本年	差
積算温度	641.9	667.3	25.4	521.1	-	-	352.6	-	-	2837.9	-	-
日照時間	135.5	159.2	23.7	132.8	-	-	144.1	-	-	884.1	-	-
降水量	171.9	113.0	-58.9	130.3	-	-	89.4	-	-	715.6	-	-