

## 農作物の生育状況(8月1日現在)

令和2年(2020年) 8月4日  
北海道日高振興局

## (概況:静内)

7月中旬の気象については、気温は平年並、降水量は平年より少なく、日照時間は平年並に推移した。  
7月下旬の気象については、気温は平年より低く、降水量は平年並、日照時間は平年より少なく推移した。

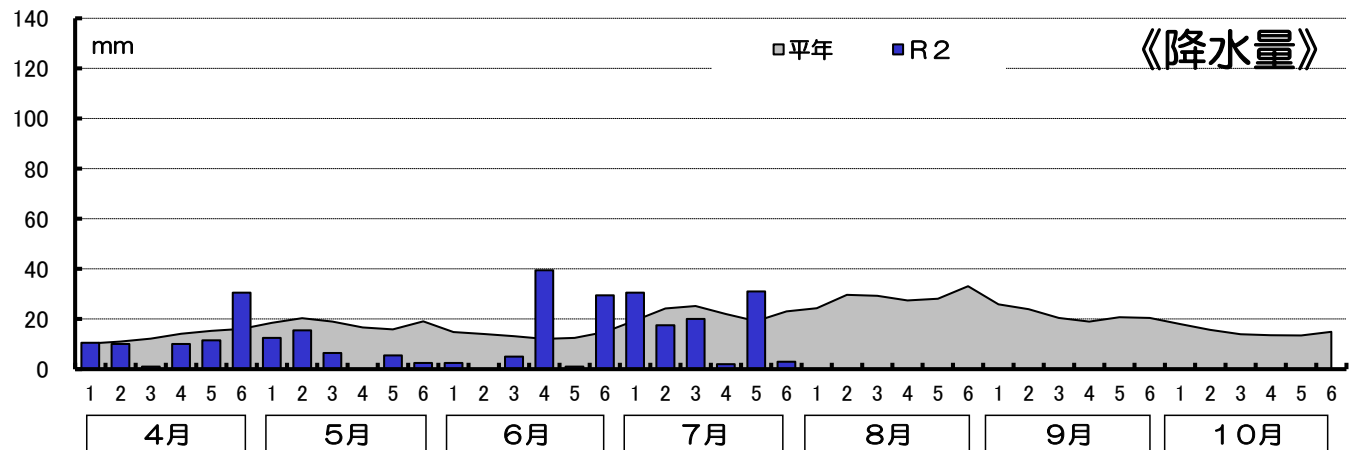
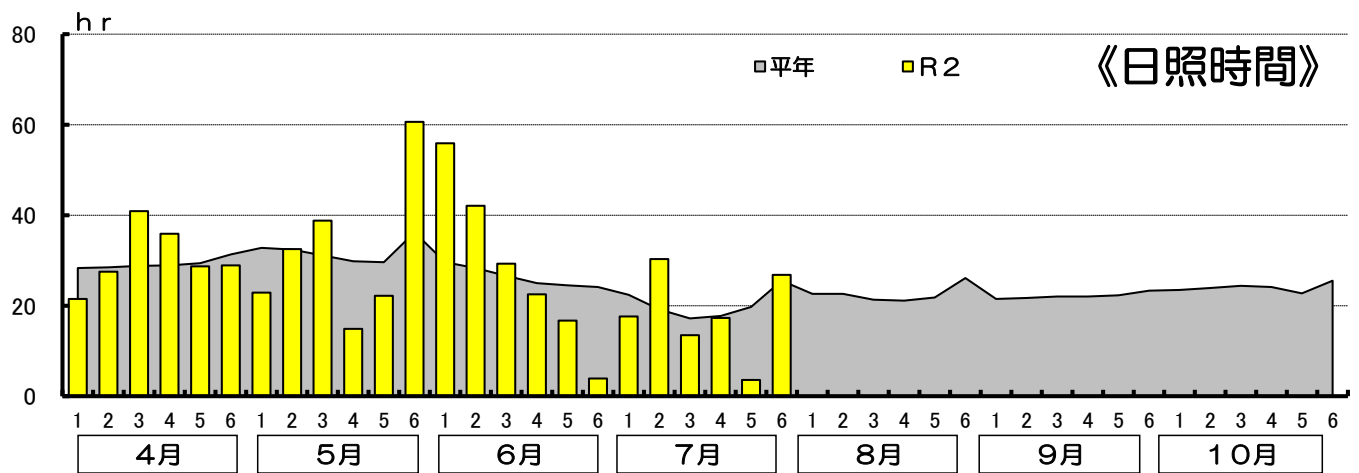
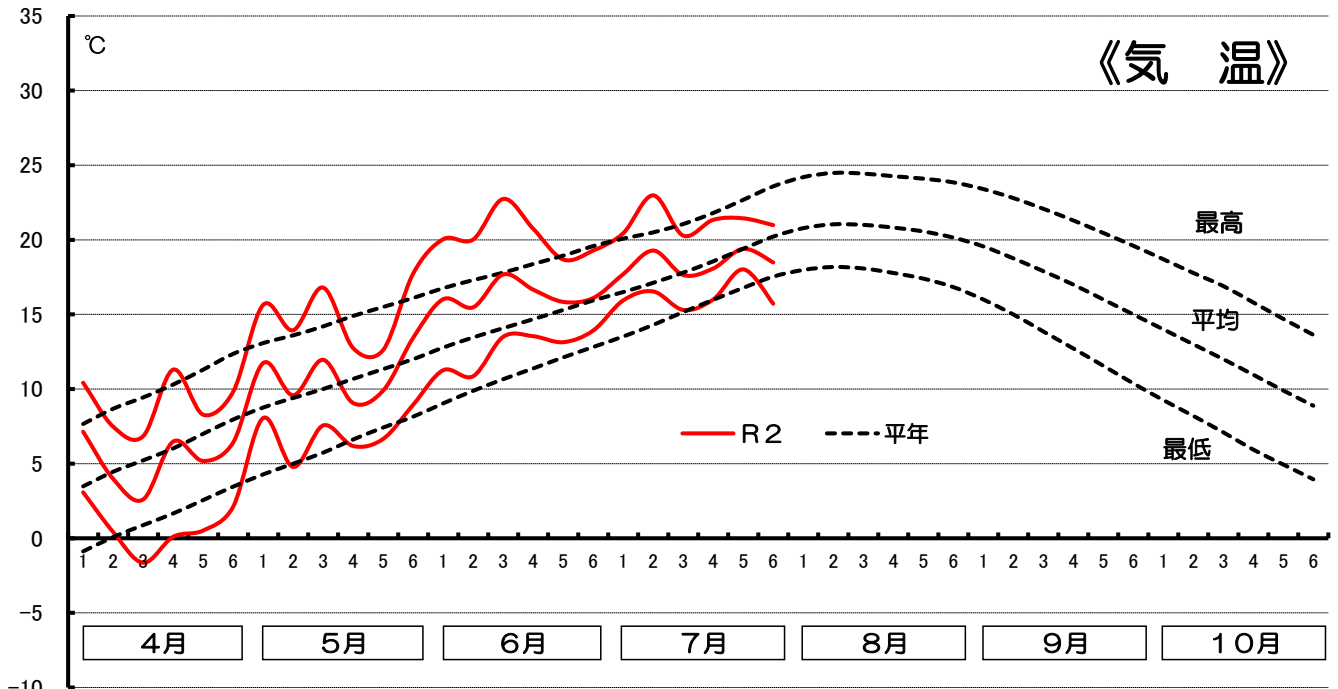
## (生育状況・農作業状況)

作物	区分		本年	平年差	評価	生育期節	遅速日数	摘要
水稻	草丈	cm	85.1	0.0	平年並	出穂	早1	生育は平年並である。
	葉数	枚	10.3	-0.5	やや少			
	茎数	本/㎡	543.2	7.6	平年並			
牧草	草丈 (二番草)	cm	55.6	0.3	平年並	—	±0	生育は平年並である。収穫作業は降雨により遅れた。
	収穫 (一番草)	%	97	—	—			
とうもろこし (サイレージ用)	草丈	cm	289.7	31.3	やや長	—	±0	草丈は徒長傾向であるが、生育遅速は平年並である。
	葉数	枚	17.3	0.7	平年並			

この調査は、日高農業改良普及センターが調査したものを加重平均して集計したものです。

「遅速」の説明は、±2日までが「平年並」、±3～4日が「やや早い(遅い)」、±5日以上が「早い(遅い)」としています。

次回の発表は、8月15日現在を8月19日(水)に公表予定です。



	4月			5月			6月			7月		
	平年	本年	差	平年	本年	差	平年	本年	差	平年	本年	差
積算温度	170.7	159.0	-11.7	322.9	341.8	18.9	431.2	488.9	57.7	568.2	571.4	3.2
日照時間	175.2	180.4	5.2	191.9	191.9	0.0	158.1	170.4	12.3	121.7	109.1	-12.6
降水量	78.9	73.5	-5.4	109.4	42.5	-66.9	81.4	77.5	-3.9	133.2	104.0	-29.2

	8月			9月			10月			5月~10月の積算値		
	平年	本年	差	平年	本年	差	平年	本年	差	平年	本年	差
積算温度	641.9	-	-	521.1	-	-	352.6	-	-	2837.9	-	-
日照時間	135.5	-	-	132.8	-	-	144.1	-	-	884.1	-	-
降水量	171.9	-	-	130.3	-	-	89.4	-	-	715.6	-	-