

農作物の生育状況(10月15日現在)

令和元年(2019年)10月18日
北海道日高振興局

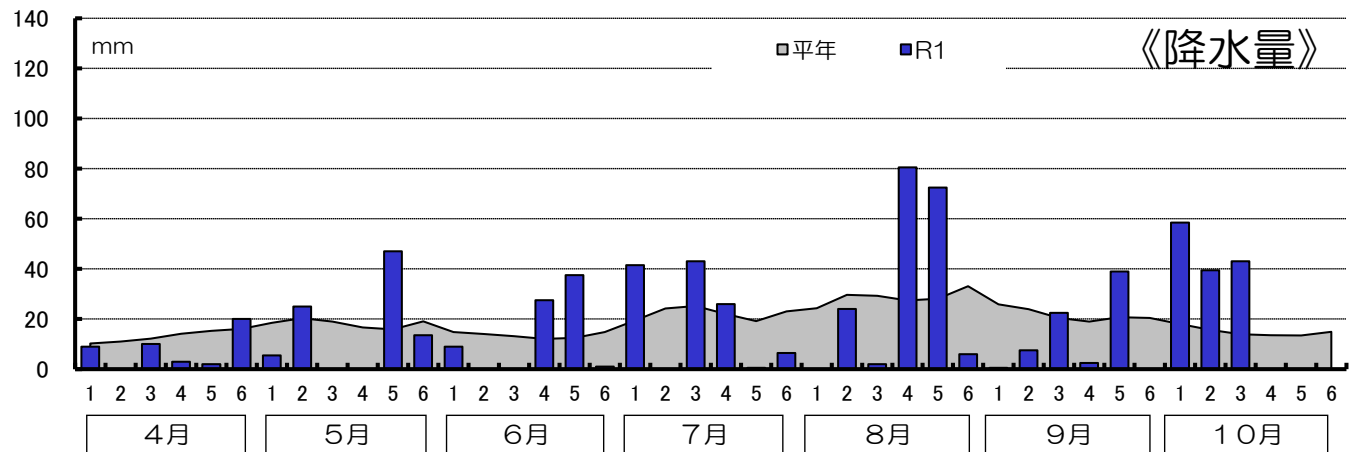
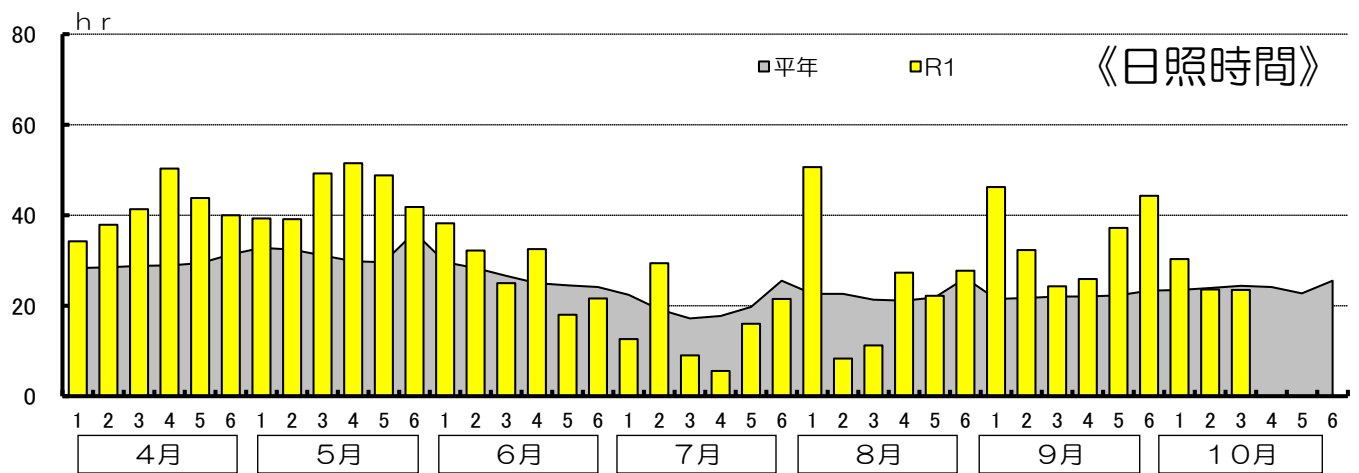
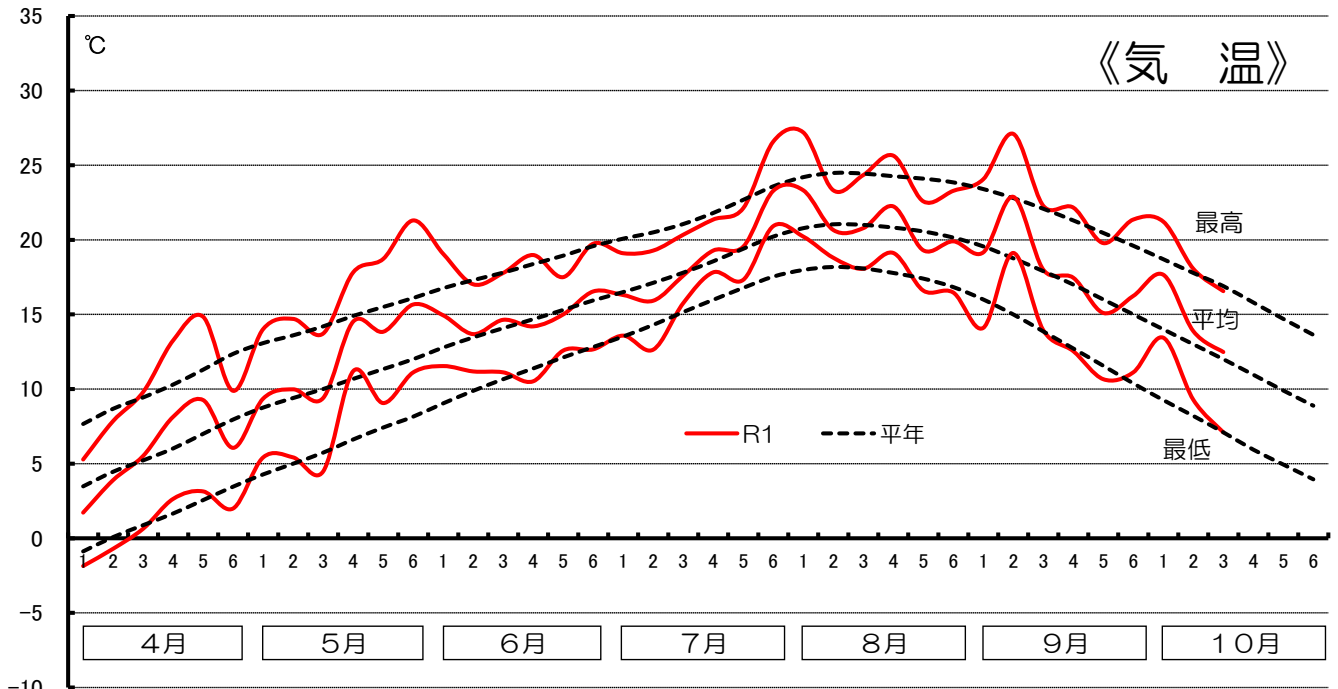
(概況:静内)

10月上旬の気象については、気温は平年よりかなり高く、降水量は平年よりかなり多く、日照時間は平年よりも多く推移した。

(生育状況・農作業状況)

作物	区分	本年	平年差	評価	生育期節	遅速日数	摘要
水稻	収穫	%	100	—	—	± 0	収穫作業は平年並みに終了した。
とうもろこし (サイレージ用)	収穫	%	97	—	—	早 3	収穫作業はほぼ終了した。

この調査は、日高農業改良普及センターが調査したものを加重平均して集計したものです。
「遅速」の説明は、±2日までが「平年並」、±3~4日が「やや早い(遅い)」、±5日以上が「早い(遅い)」としています。



	4月			5月			6月			7月		
	平年	本年	差	平年	本年	差	平年	本年	差	平年	本年	差
積算温度	170.7	173.0	2.3	169.8	221.5	51.7	431.2	445.0	13.8	568.2	582.9	14.7
日照時間	175.2	239.7	64.5	89.6	141.4	51.8	158.1	167.5	9.4	121.7	94.1	-27.6
降水量	78.9	44.0	-34.9	48.5	51.5	3.0	81.4	75.0	-6.4	133.2	117.5	-15.7

	8月			9月			10月(1~15日現在)			5月~10月の積算値		
	平年	本年	差	平年	本年	差	平年	本年	差	平年	本年	差
積算温度	641.9	650.9	9.0	521.1	544.2	23.1	195.0	220.1	25.1	2527.2	2664.6	137.4
日照時間	135.5	147.3	11.8	132.8	210.2	77.4	71.8	77.4	5.6	709.5	837.9	128.4
降水量	171.9	185.0	13.1	130.3	72.0	-58.3	47.6	141.0	93.4	612.9	642.0	29.1