

農作物の生育状況（10月1日現在）

令和元年(2019年)10月3日
北海道日高振興局

（概況：静内）

9月中旬の気象については、気温は平年並み、降水量は平年並み、日照時間は平年より多く推移した。

9月下旬の気象については、気温は平年並み、降水量は平年並み、日照時間は平年よりかなり多く推移した。

（生育状況・農作業状況）

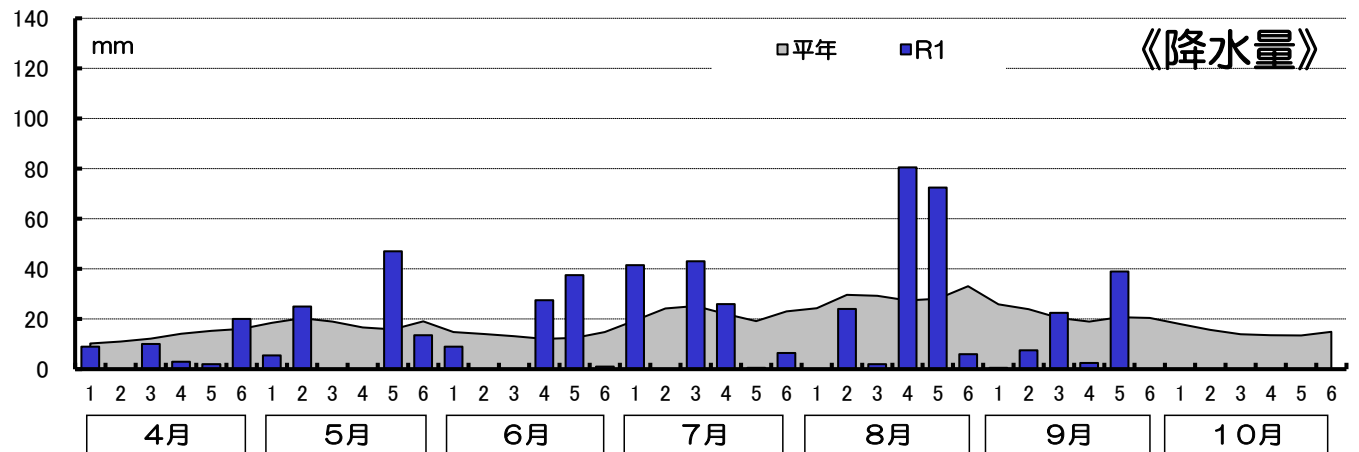
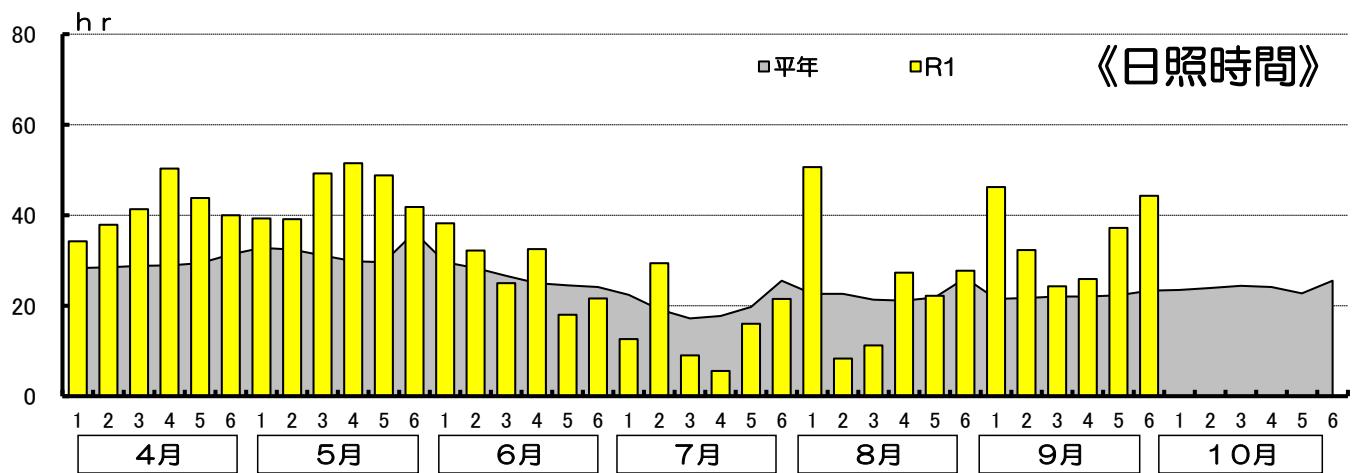
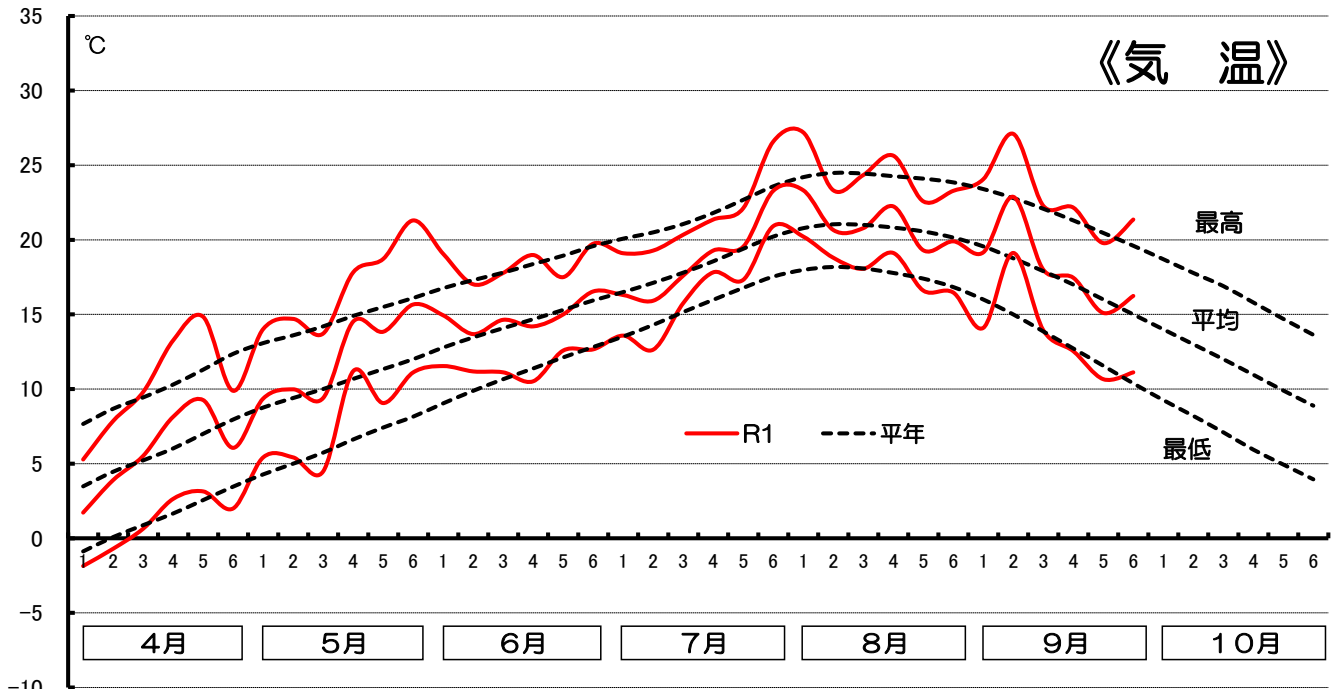
| 作物 | 区分 | 本年 | 平年差 | 評価 | 生育期節 | 遅速日数 | 摘要 |
|--------------------|----------|----|-----|----|------|------|-----------------|
| 水稲 | 収穫 % | 81 | — | — | — | 早 1 | 収穫作業は順調に進んでいる。 |
| 牧草 | 二番草 収穫 % | 98 | — | — | — | ± 0 | 二番草収穫がほぼ終了した。 |
| とうもろこし (サイレージ用) | 収穫 % | 90 | — | — | — | 早 5 | 登熟が進み、収穫作業が進んだ。 |

この調査は、日高農業改良普及センターが調査したものを加重平均して集計したものです。

「遅速」の説明は、±2日までが「平年並」、±3～4日が「やや早い(遅い)」、±5日以上が「早い(遅い)」としています。
 次回の発表は、10月15日現在を10月18日（金）に公表予定です。

R1年 気象表

静内 アメダスポイントデータ



| | 4月 | | | 5月 | | | 6月 | | | 7月 | | |
|------|-------|-------|-------|-------|-------|------|-------|-------|------|-------|-------|-------|
| | 平年 | 本年 | 差 | 平年 | 本年 | 差 | 平年 | 本年 | 差 | 平年 | 本年 | 差 |
| 積算温度 | 170.7 | 173.0 | 2.3 | 169.8 | 221.5 | 51.7 | 431.2 | 445.0 | 13.8 | 568.2 | 582.9 | 14.7 |
| 日照時間 | 175.2 | 239.7 | 64.5 | 89.6 | 141.4 | 51.8 | 158.1 | 167.5 | 9.4 | 121.7 | 94.1 | -27.6 |
| 降水量 | 78.9 | 44.0 | -34.9 | 48.5 | 51.5 | 3.0 | 81.4 | 75.0 | -6.4 | 133.2 | 117.5 | -15.7 |

| | 8月 | | | 9月 | | | 10月 | | | 5月~10月の積算値 | | |
|------|-------|-------|------|-------|-------|-------|-------|----|---|------------|----|---|
| | 平年 | 本年 | 差 | 平年 | 本年 | 差 | 平年 | 本年 | 差 | 平年 | 本年 | 差 |
| 積算温度 | 641.9 | 650.9 | 9.0 | 521.1 | 544.2 | 23.1 | 352.6 | - | - | 2684.8 | - | - |
| 日照時間 | 135.5 | 147.3 | 11.8 | 132.8 | 210.2 | 77.4 | 144.1 | - | - | 781.8 | - | - |
| 降水量 | 171.9 | 185.0 | 13.1 | 130.3 | 72.0 | -58.3 | 89.4 | - | - | 654.7 | - | - |