

## 農作物の生育状況（9月15日現在）

令和元年(2019年)9月19日  
北海道日高振興局

## （概況：静内）

9月上旬の気象については、気温は平年より高く、降水量は平年よりかなり少なく、日照時間は平年よりかなり多く推移した。

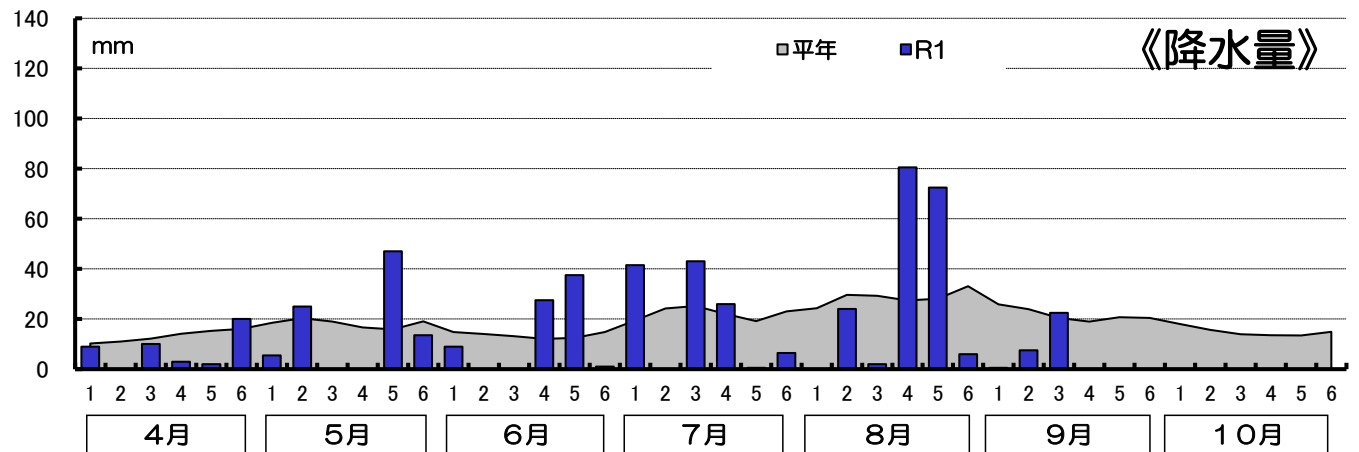
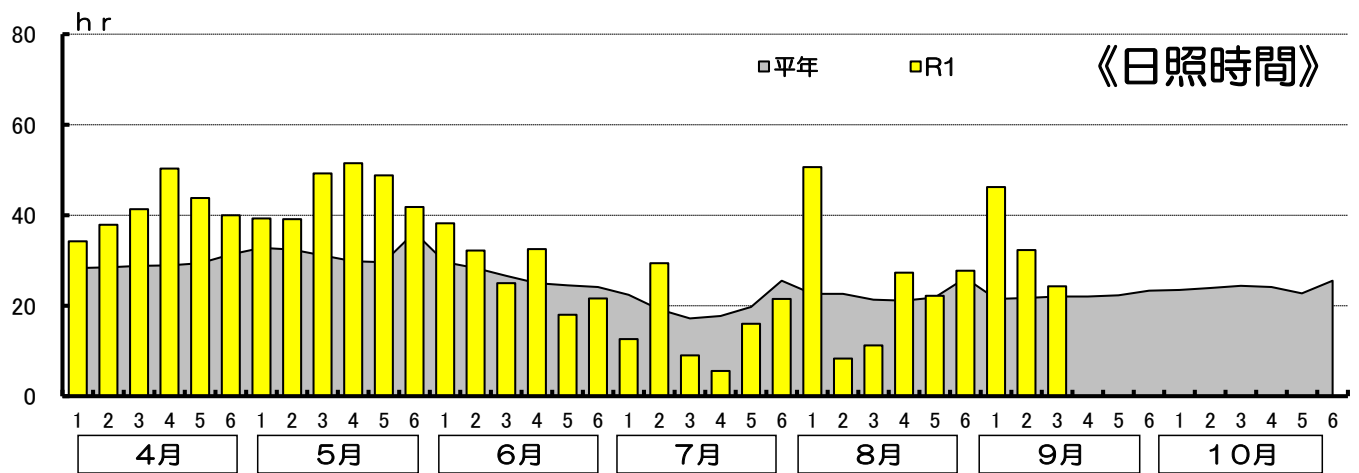
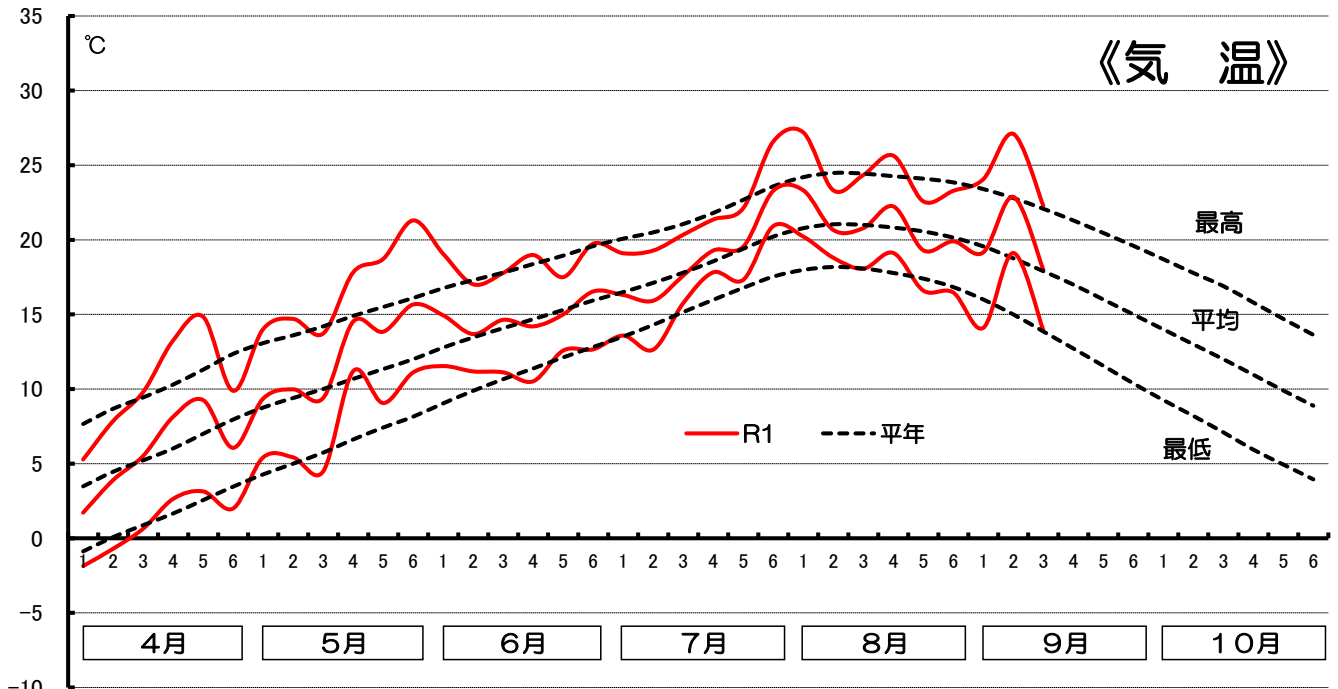
## （生育状況・農作業状況）

作物	区分		本年	平年差	評価	生育期節	遅速日数	摘要
水稻	籾黄化	%	91	4	—	成熟	早 1	9月2半旬の高温により、籾の黄化が進んだ。
牧草	二番草	収穫	%	66	—	—	± 0	二番草収穫が平年並みに進んでいる。
とうもろこし (サイレージ用)	稈長	cm	299.4	10.6	平年並	糊熟	早 3	高温により登熟が進み、収穫が始まっている。
	収穫	%	16	—	—	—	早 2	

この調査は、日高農業改良普及センターが調査したものを加重平均して集計したものです。  
「遅速」の説明は、±2日までが「平年並」、±3~4日が「やや早い(遅い)」、±5日以上が「早い(遅い)」としています。  
次回の発表は、10月1日現在を10月3日(木)に公表予定です。

# R1年 気象表

静内 アメダスポイントデータ



	4月			5月			6月			7月		
	平年	本年	差	平年	本年	差	平年	本年	差	平年	本年	差
積算温度	170.7	173.0	2.3	169.8	221.5	51.7	431.2	445.0	13.8	568.2	582.9	14.7
日照時間	175.2	239.7	64.5	89.6	141.4	51.8	158.1	167.5	9.4	121.7	94.1	-27.6
降水量	78.9	44.0	-34.9	48.5	51.5	3.0	81.4	75.0	-6.4	133.2	117.5	-15.7

	8月			9月(1~12日)			10月			5月~10月の積算値		
	平年	本年	差	平年	本年	差	平年	本年	差	平年	本年	差
積算温度	641.9	650.9	9.0	281.1	300.2	19.1	352.6	-	-	2444.8	-	-
日照時間	135.5	147.3	11.8	65.2	102.8	37.6	144.1	-	-	714.2	-	-
降水量	171.9	185.0	13.1	70.2	30.5	-39.7	89.4	-	-	594.6	-	-