

### 農作物の生育状況（9月1日現在）

令和元年(2019年)9月4日  
北海道日高振興局

**（概況：静内）**

8月中旬の気象については、気温は平年並み、降水量は平年より多く、日照時間は平年並みに推移した。

8月下旬の気象については、気温は平年より低く、降水量は平年より多く、日照時間は平年並みに推移した。

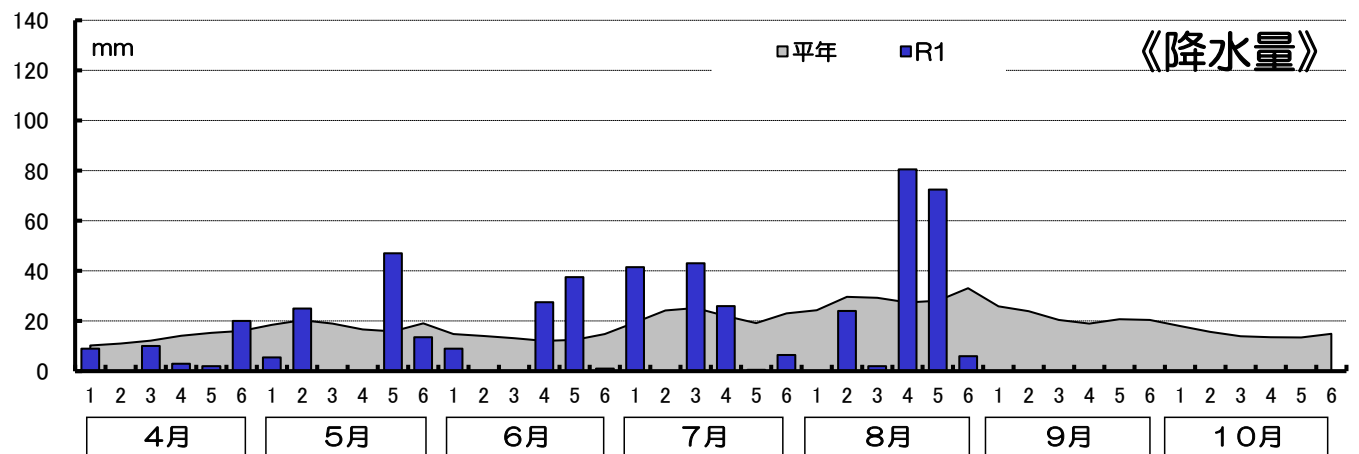
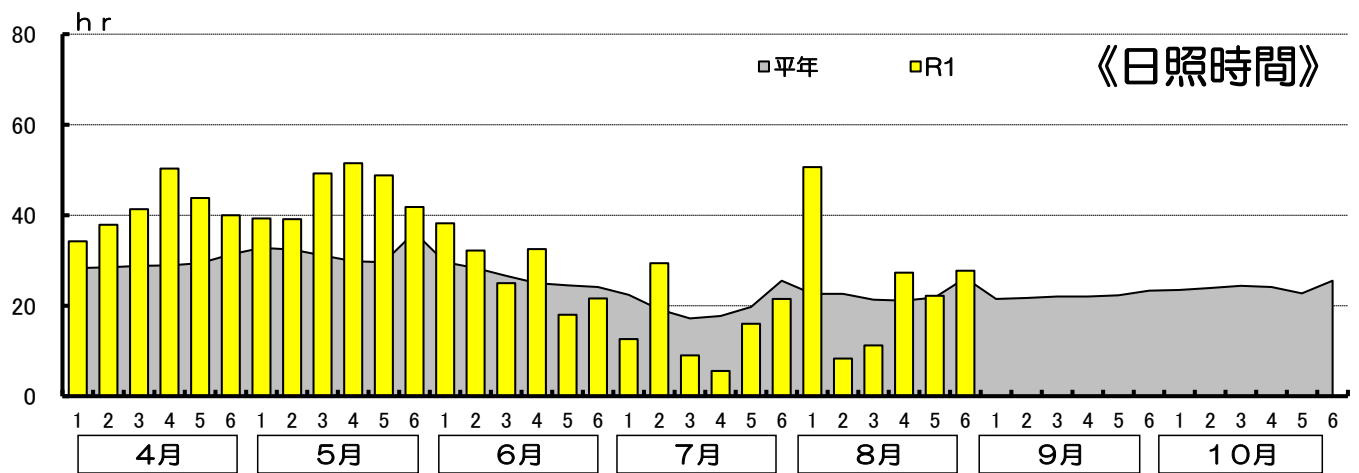
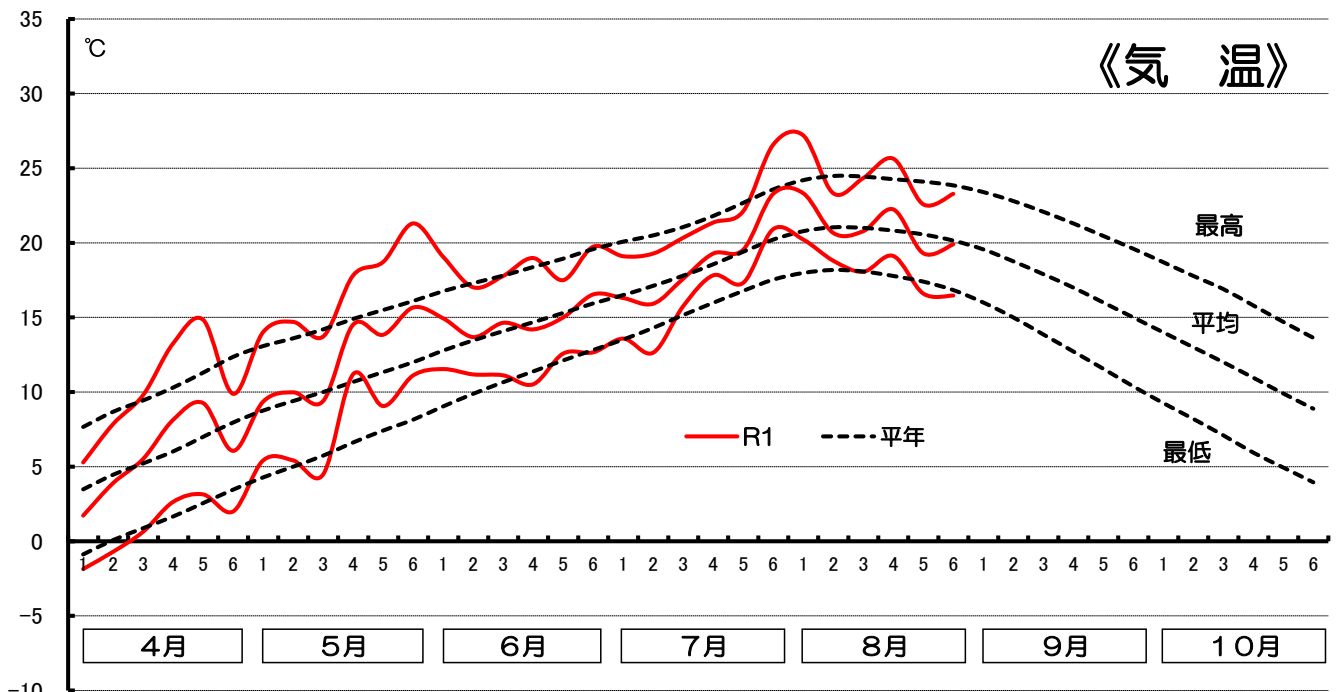
**（生育状況・農作業状況）**

作物		区分	本年	平年差	評価	生育期節	遅速日数	摘要	
水稻	稈長	cm	74.2	-2.6	平年並	成熟	遅 1	8月下旬から気温が低く経過し、登熟が緩慢である。	
	穂数	本/m	509.8	-23.1	平年並				
	穂長	cm	16.4	-1.0	やや短				
	籾黄化	%	23.8	-4.7	—				
牧草	二番草	草丈	cm	85.2	0.2	平年並	—	早 1	生育、収穫作業とも平年並みである。
		収穫	%	28	—	—	—	± 0	
とうもろこし (サイレージ用)		稈長	cm	299.4	10.7	平年並	乳熟	± 0	気温の低下に伴い、乳熟期は平年並みになった。

この調査は、日高農業改良普及センターが調査したものを加重平均して集計したものです。  
「遅速」の説明は、±2日までが「平年並」、±3~4日が「やや早い(遅い)」、±5日以上が「早い(遅い)」としています。  
次回の発表は、9月15日現在を9月19日(木)に公表予定です。

# R1年 気象表

静内 アメダスポイントデータ



	4月			5月			6月			7月		
	平年	本年	差	平年	本年	差	平年	本年	差	平年	本年	差
積算温度	170.7	173.0	2.3	169.8	221.5	51.7	431.2	445.0	13.8	568.2	582.9	14.7
日照時間	175.2	239.7	64.5	89.6	141.4	51.8	158.1	167.5	9.4	121.7	94.1	-27.6
降水量	78.9	44.0	-34.9	48.5	51.5	3.0	81.4	75.0	-6.4	133.2	117.5	-15.7

	8月			9月			10月			5月~10月の積算値		
	平年	本年	差	平年	本年	差	平年	本年	差	平年	本年	差
積算温度	641.9	650.9	9.0	521.1	-	-	352.6	-	-	2684.8	-	-
日照時間	135.5	147.3	11.8	132.8	-	-	144.1	-	-	781.8	-	-
降水量	171.9	185.0	13.1	130.3	-	-	89.4	-	-	654.7	-	-