

## 農作物の生育状況（8月15日現在）

令和元年(2019年)8月20日  
北海道日高振興局

## （概況：静内）

8月上旬の気象については、気温は平年並み、降水量は平年並み、日照時間は平年並みに推移した。

## （生育状況・農作業状況）

作物		区分	本年	平年差	評価	生育期節	遅速日数	摘要
水稲	草丈	cm	89.6	-6.4	やや短	-	早 1	生育は平年並みである。
	葉数	枚	10.3	-0.6	やや少			
	茎数	本/m <sup>2</sup>	510.7	-28.3	やや少			
牧草	二番草	草丈	77.5	1.1	平年並	-	早 1	二番草の収穫が始まり、生育は平年並みである。
		収穫	%	11	-		早 4	
とうもろこし (サイレージ用)		葉数	18.4	0.1	平年並	-	早 2	生育は平年並みである。
		稈長	cm	298.6	14.7			

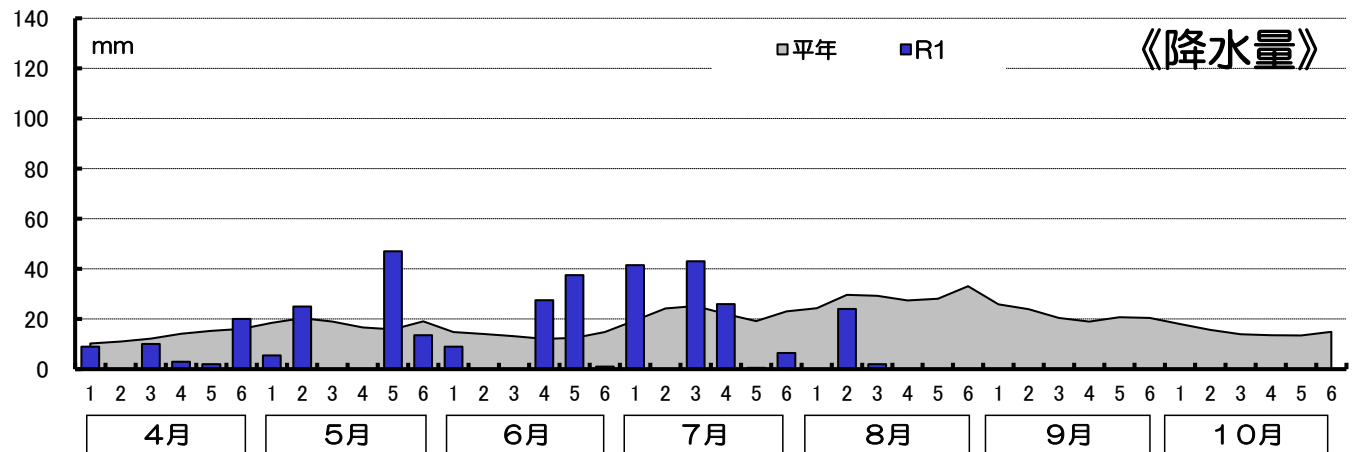
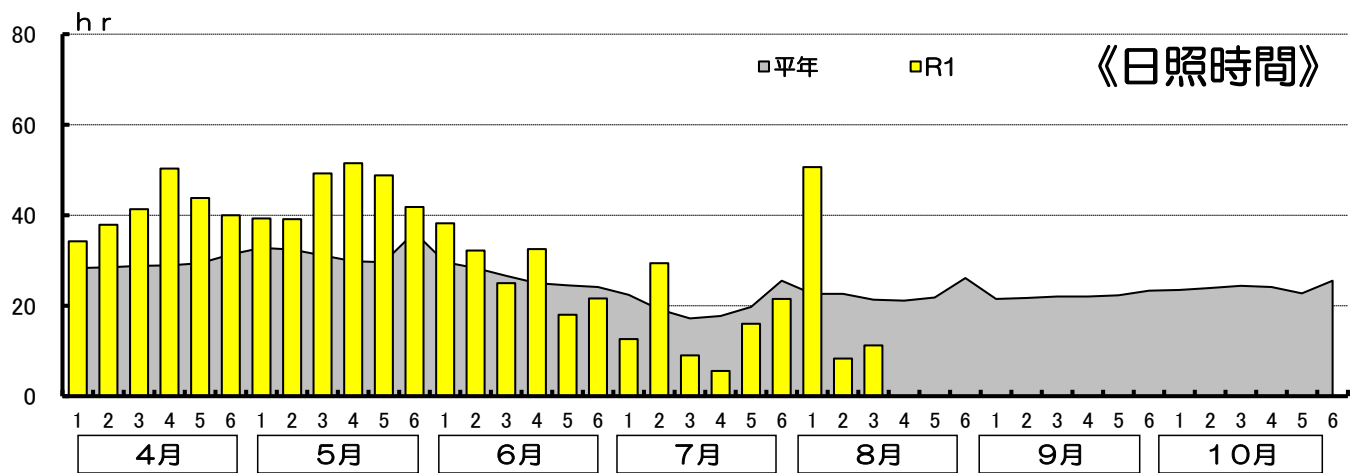
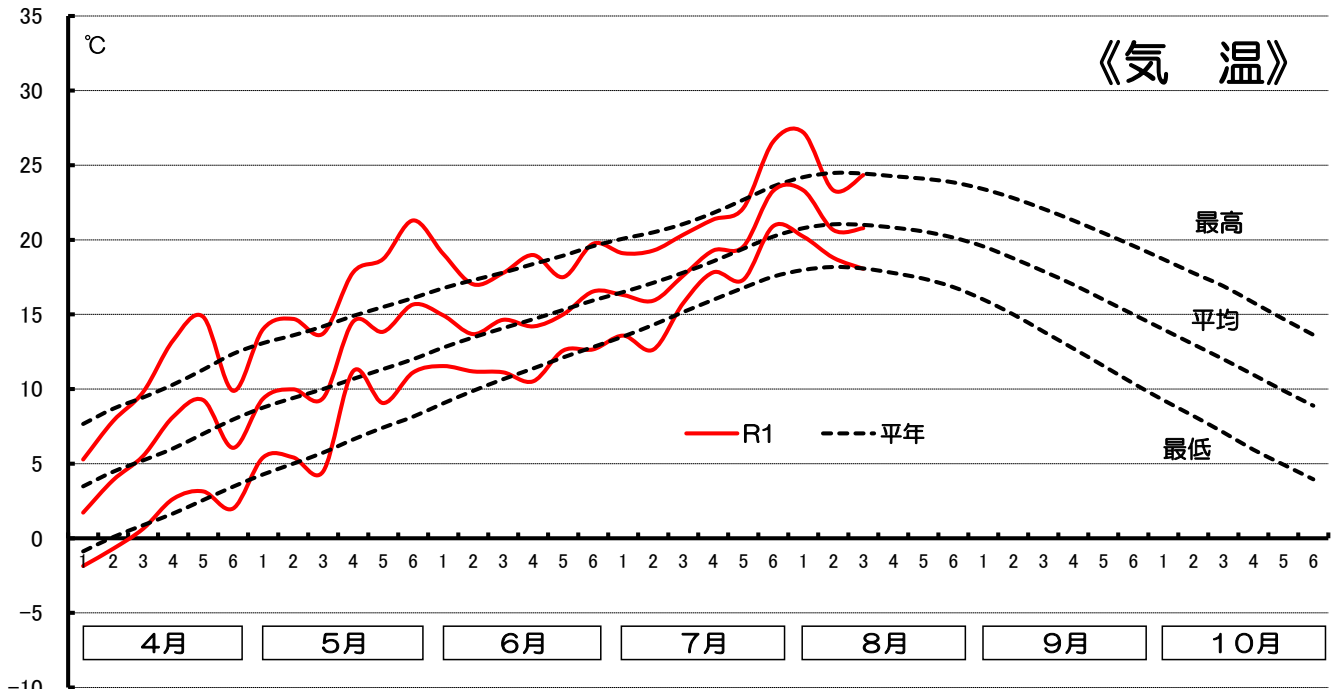
この調査は、日高農業改良普及センターが調査したものを加重平均して集計したものです。

「遅速」の説明は、±2日までが「平年並」、±3～4日が「やや早い(遅い)」、±5日以上が「早い(遅い)」としています。

次回の発表は、9月1日現在を9月4日(水)に公表予定です。

# R1年 気象表

静内 アメダスポイントデータ



	4月			5月			6月			7月		
	平年	本年	差	平年	本年	差	平年	本年	差	平年	本年	差
積算温度	170.7	173.0	2.3	169.8	221.5	51.7	431.2	445.0	13.8	568.2	582.9	14.7
日照時間	175.2	239.7	64.5	89.6	141.4	51.8	158.1	167.5	9.4	121.7	94.1	-27.6
降水量	78.9	44.0	-34.9	48.5	51.5	3.0	81.4	75.0	-6.4	133.2	117.5	-15.7

	8月(1~15日現在)			9月			10月			5月~10月の積算値		
	平年	本年	差	平年	本年	差	平年	本年	差	平年	本年	差
積算温度	314.1	323.8	9.7	521.1	-	-	352.6	-	-	2357.0	-	-
日照時間	66.5	70.1	3.6	132.8	-	-	144.1	-	-	712.8	-	-
降水量	83.3	26.0	-57.3	130.3	-	-	89.4	-	-	566.1	-	-