

農作物の生育状況（7月15日現在）

令和元年(2019年)7月18日
北海道日高振興局

（概況：静内）

7月上旬の気象については、気温は平年より低く、降水量は平年並み、日照時間は平年並みに推移した。

（生育状況・農作業状況）

作物	区分		本年	平年差	評価	生育期節	遅速日数	摘要
水稲	草丈	cm	56.7	-4.6	やや短	—	早 1	7月の気温が低く、生育は平年並みとなった。
	葉数	枚	9.9	-0.3	平年並			
	茎数	本/m	687.0	51.8	やや多			
牧草	草丈（二番草）	cm	31.8	3.6	やや長	—	早 2	・二番草の生育は、平年並みである。 ・一番草の収穫作業は、平年並みに進んだ。
	収穫（一番草）	%	90	—	—		早 1	
とうもろこし （サイレージ用）	草丈	cm	162.0	11.5	平年並	—	早 2	低温により、やや進んでいた生育は、平年並みとなった。
	葉数	枚	13.5	0.7	平年並			

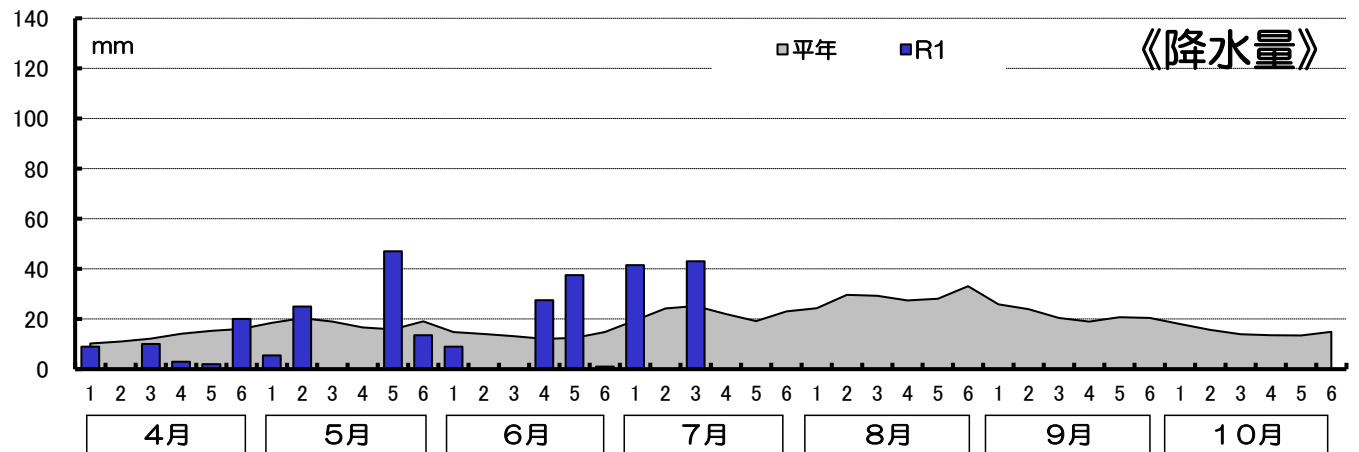
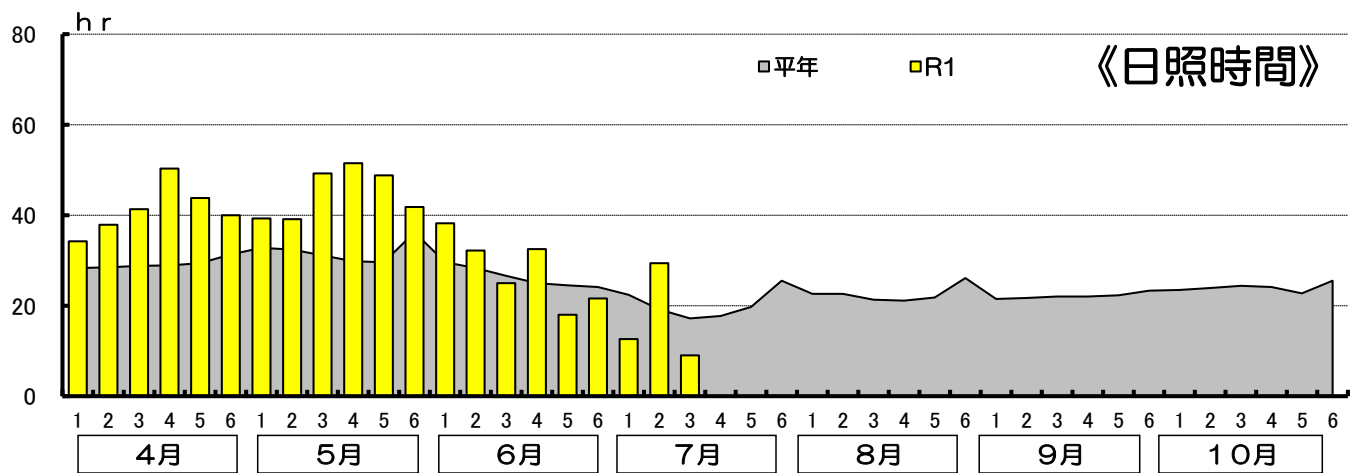
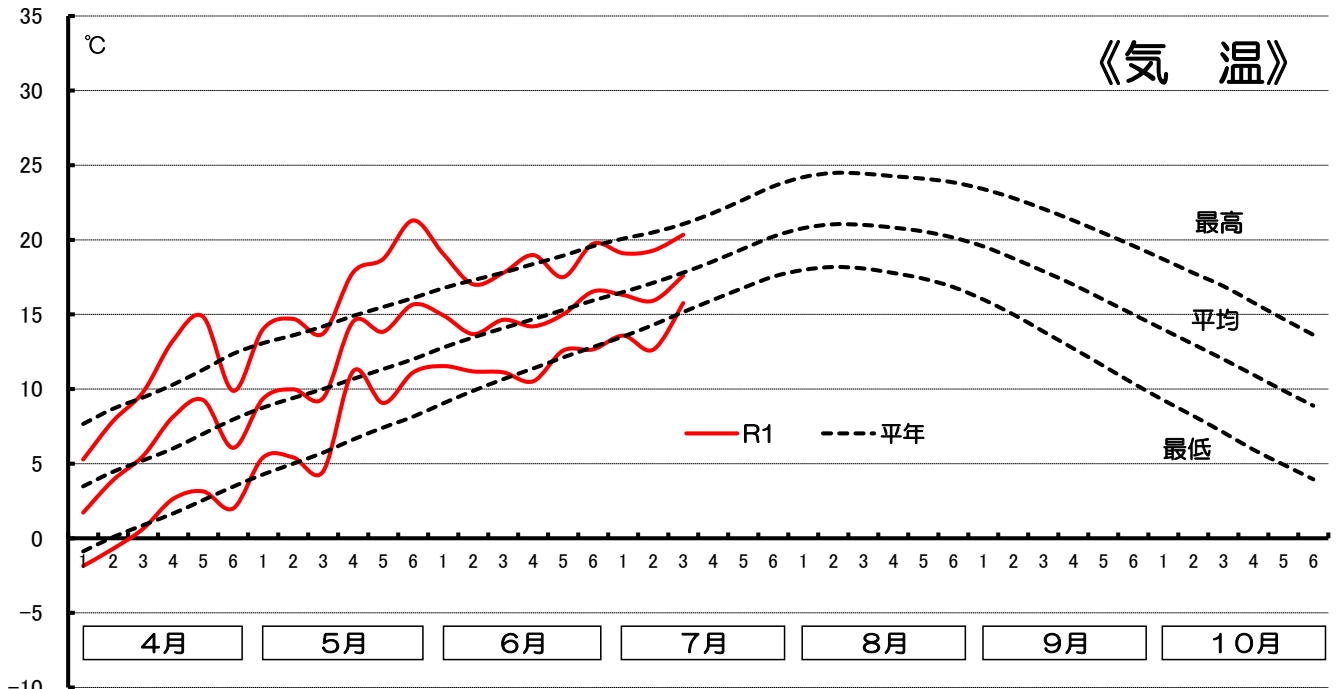
この調査は、日高農業改良普及センターが調査したものを加重平均して集計したものです。

「遅速」の説明は、±2日までが「平年並」、±3～4日が「やや早い(遅い)」、±5日以上が「早い(遅い)」としています。

次回の発表は、8月1日現在を8月6日（火）に公表予定です。

R1年 気象表

静内 アメダスポイントデータ



	4月			5月			6月			7月(1~15日現在)		
	平年	本年	差	平年	本年	差	平年	本年	差	平年	本年	差
積算温度	170.7	173.0	2.3	169.8	221.5	51.7	431.2	445.0	13.8	257.1	249.1	-8.0
日照時間	175.2	239.7	64.5	89.6	141.4	51.8	158.1	167.5	9.4	58.8	51.0	-7.8
降水量	78.9	44.0	-34.9	48.5	51.5	3.0	81.4	75.0	-6.4	68.9	84.5	15.6

	8月			9月			10月			5月~10月の積算値		
	平年	本年	差	平年	本年	差	平年	本年	差	平年	本年	差
積算温度	641.9	-	-	521.1	-	-	352.6	-	-	2373.7	-	-
日照時間	135.5	-	-	132.8	-	-	144.1	-	-	718.9	-	-
降水量	171.9	-	-	130.3	-	-	89.4	-	-	590.4	-	-