

## 農作物の生育状況（10月1日現在）

平成30年10月4日  
北海道日高振興局

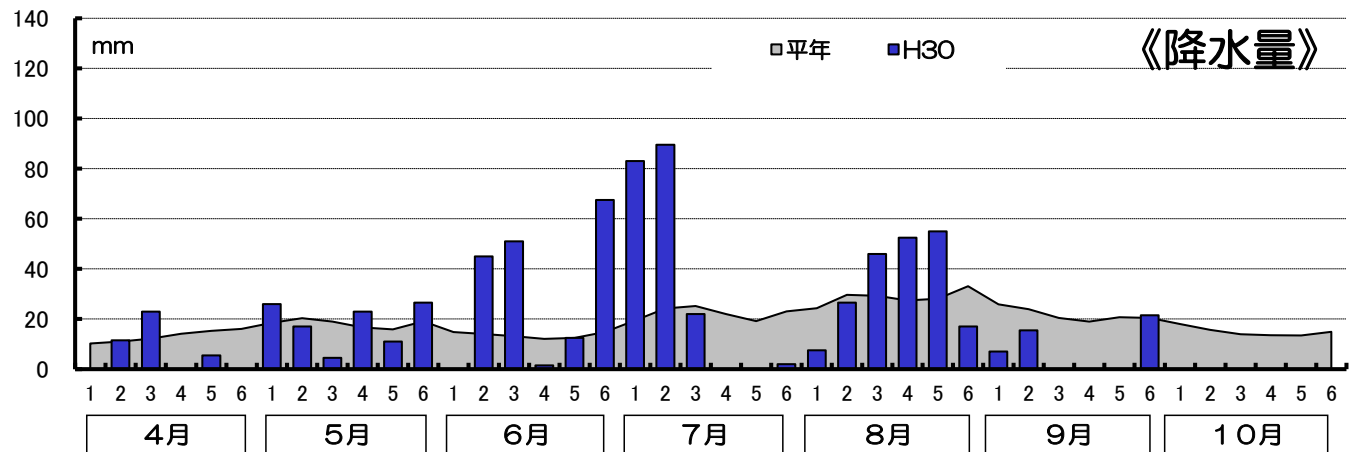
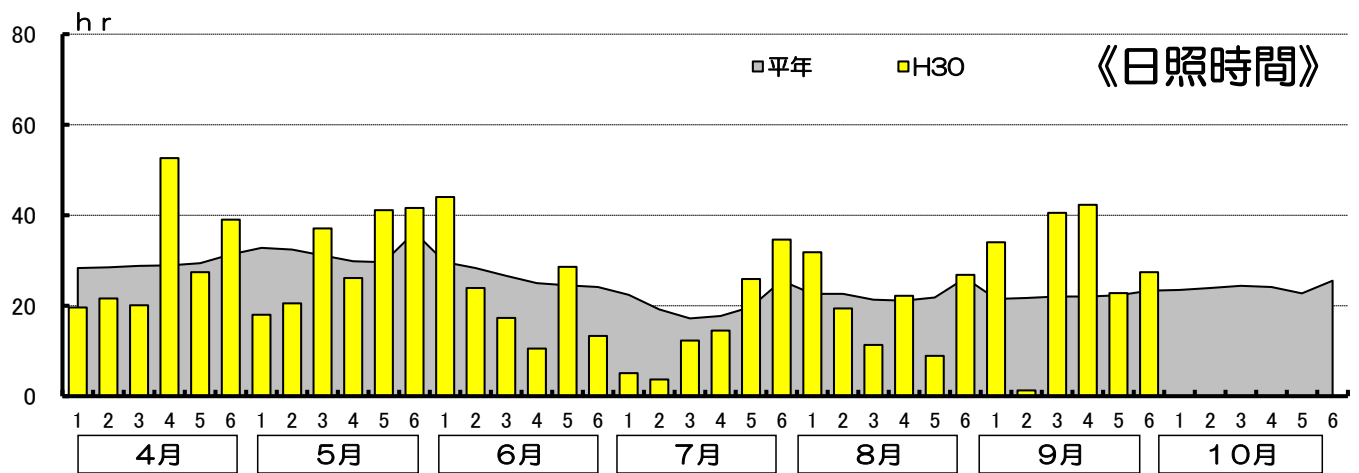
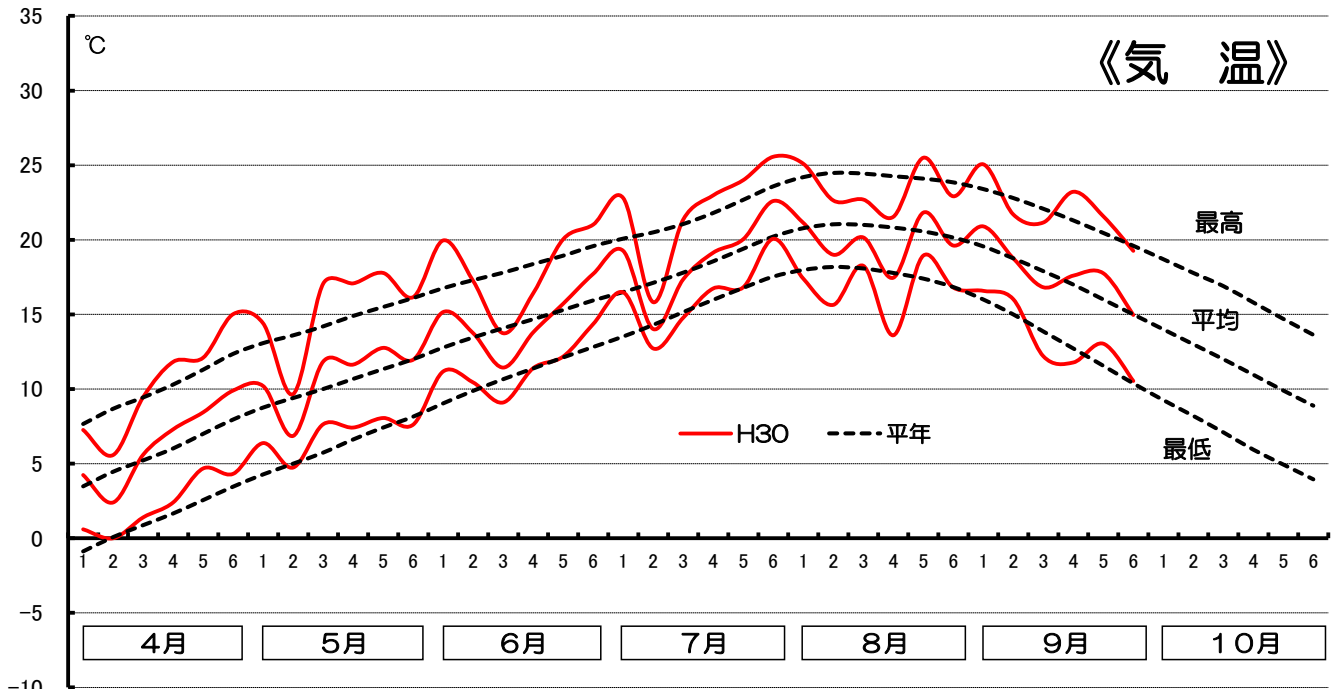
## （概況：静内）

9月中・下旬の気象については、気温は前半平年並み後半は平年より高く、日照時間は前半平年よりかなり多く後半は平年並み、降水量は平年より少なかった。

## （生育状況・農作業状況）

作物	区分		本年	平年差	評価	生育期節	遅速日数	摘要
水稻	収穫	%	29	—	—	—	遅 8	成熟期（9/24・平年比△7日）の遅れに伴い、収穫作業が遅く始まった。
牧草	収穫（二番草）	%	93	—	—	—	遅 7	好天により、9月中旬以降の収穫作業は進んだ。収穫終は平年に比べ7日遅れた（9/27・平年9/20）。
とうもろこし （サイレージ用）	収穫	%	56	—	—	—	± 0	収穫作業は9/19に始まり、作業は平年並みに進んでいる。

この調査は、日高農業改良普及センターが調査したものを加重平均して集計したものです。  
「遅速」の説明は、±2日までが「平年並」、±3～4日が「やや早い(遅い)」、±5日以上が「早い(遅い)」としています。  
次回の発表は、10月15日現在を10月19日（金）に公表予定です。



	4月			5月			6月			7月		
	平年	本年	差	平年	本年	差	平年	本年	差	平年	本年	差
積算温度	170.7	189.4	18.7	322.9	338.3	15.4	431.2	437.9	6.7	568.2	584.7	16.5
日照時間	175.2	180.3	5.1	191.9	184.4	-7.5	158.1	137.6	-20.5	121.7	96.1	-25.6
降水量	78.9	40.0	-38.9	109.4	108.0	-1.4	81.4	177.5	96.1	133.2	196.5	63.3

	8月			9月			10月			5月~10月の積算値		
	平年	本年	差	平年	本年	差	平年	本年	差	平年	本年	差
積算温度	641.9	615.6	-26.3	521.1	534.0	12.9	352.6	-	-	2837.9	-	-
日照時間	135.5	120.4	-15.1	132.8	168.3	35.5	144.1	-	-	884.1	-	-
降水量	171.9	204.5	32.6	130.3	44.0	-86.3	89.4	-	-	715.6	-	-