

農作物の生育状況（9月15日現在）

平成30年9月20日
北海道日高振興局

（概況：静内）

9月上・中旬の気象については、気温は上旬が平年並み中旬は平年より低く推移し、日照時間は平年より多く、降水量は平年より少なかった。

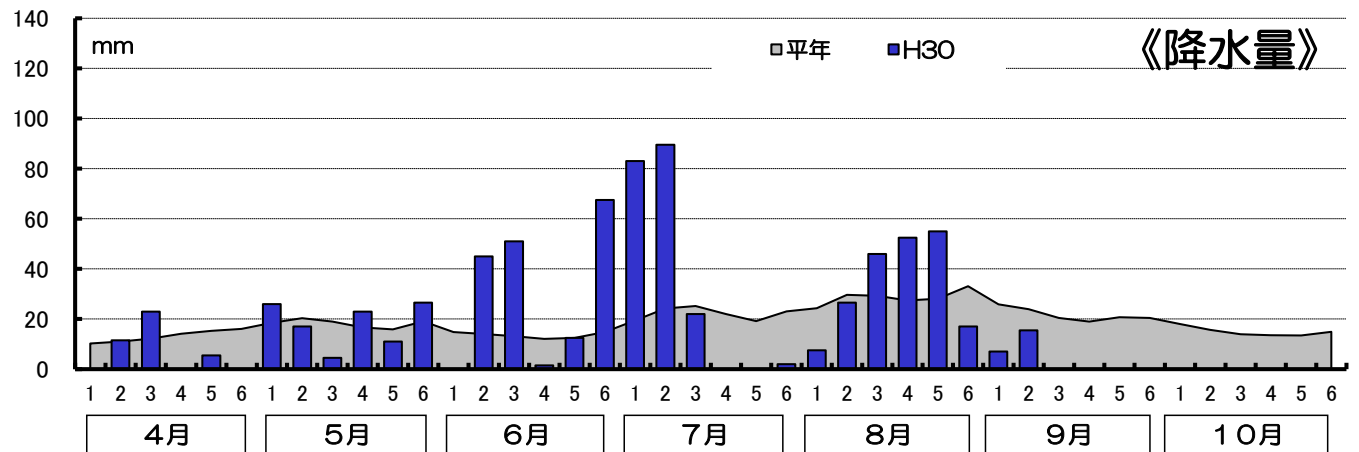
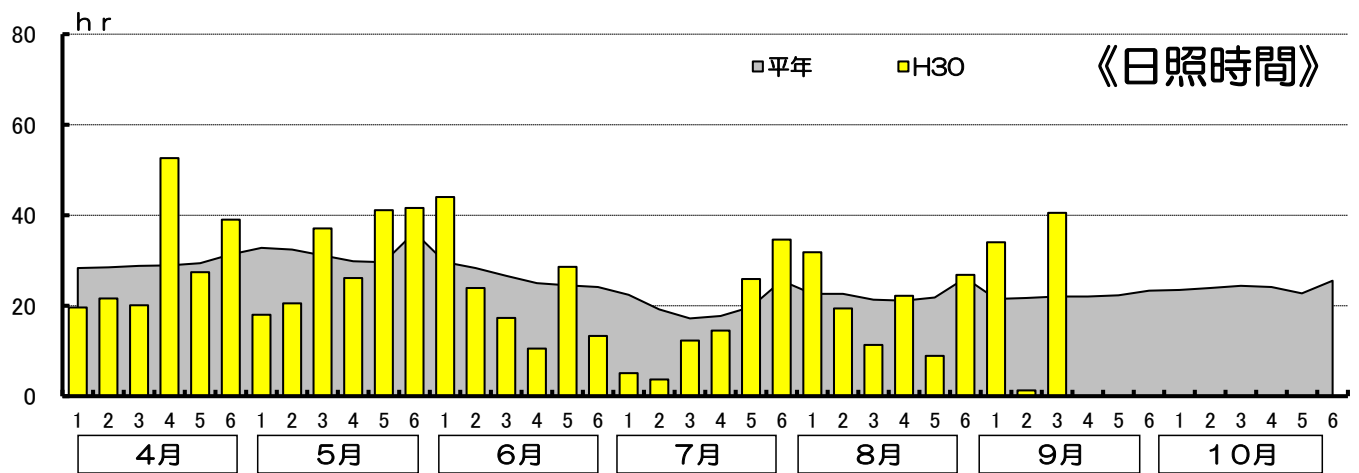
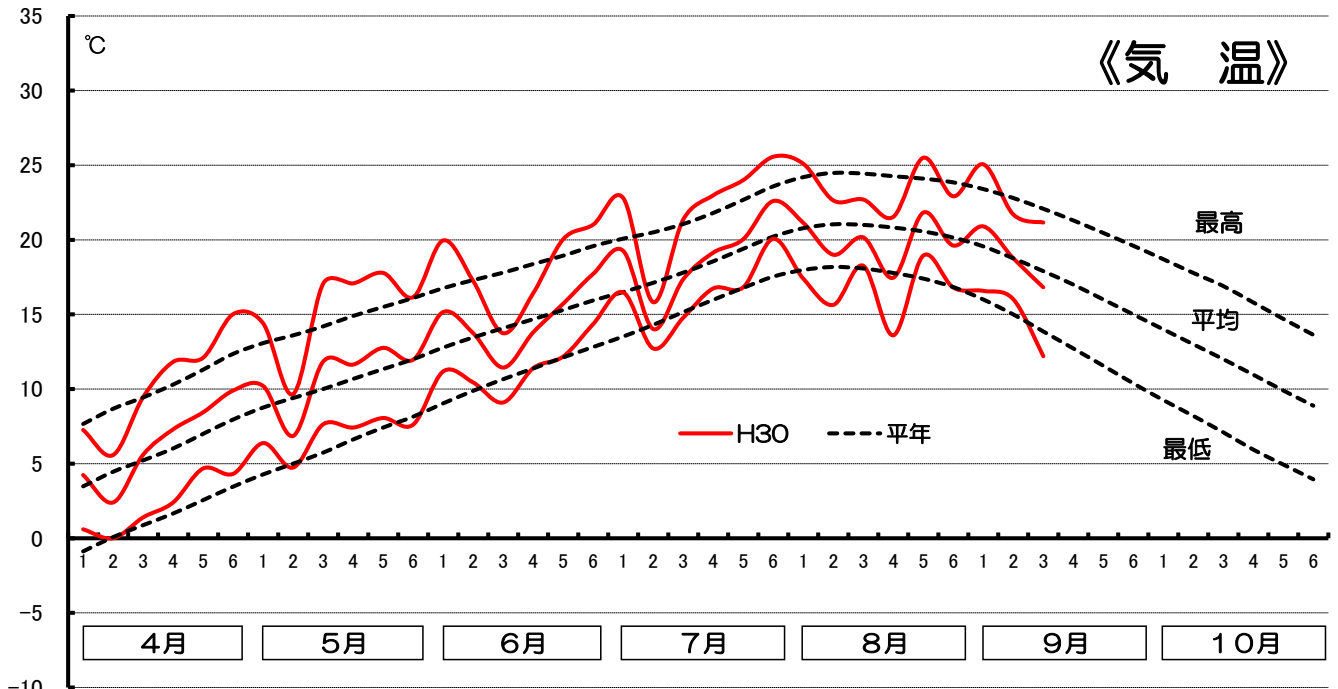
（生育状況・農作業状況）

作物	区分		本年	平年差	評価	生育期節	遅速日数	摘要
水稲	籾黄化	%	61	-26	—	成熟	遅 6	登熟は生育期間中の天候不順の影響から、ばらつきが見られ遅れている。
牧草	収穫(二番草)	%	58	—	—	—	遅 9	二番草の収穫作業は、生育や8月下旬の降雨の影響を受けて遅れている。
とうもろこし (サイレージ用)	稈長	cm	224.6	-69.9	短	糊熟	遅 6	低温・日照不足の影響により生育が遅れている。

この調査は、日高農業改良普及センターが調査したものを加重平均して集計したものです。
「遅速」の説明は、±2日までが「平年並」、±3～4日が「やや早い(遅い)」、±5日以上が「早い(遅い)」としています。
次回の発表は、10月1日現在を10月4日(木)に公表予定です。

H30年 気象表

静内 アメダスポイントデータ



	4月			5月			6月			7月		
	平年	本年	差	平年	本年	差	平年	本年	差	平年	本年	差
積算温度	170.7	189.4	18.7	322.9	338.3	15.4	431.2	437.9	6.7	568.2	584.7	16.5
日照時間	175.2	180.3	5.1	191.9	184.4	-7.5	158.1	137.6	-20.5	121.7	96.1	-25.6
降水量	78.9	40.0	-38.9	109.4	108.0	-1.4	81.4	177.5	96.1	133.2	196.5	63.3

	8月			9月(1~15日現在)			10月			5月~10月の積算値		
	平年	本年	差	平年	本年	差	平年	本年	差	平年	本年	差
積算温度	641.9	615.6	-26.3	281.1	282.4	1.3	352.6	-	-	2597.9	-	-
日照時間	135.5	120.4	-15.1	65.2	75.8	10.6	144.1	-	-	816.5	-	-
降水量	171.9	204.5	32.6	70.2	22.5	-47.7	89.4	-	-	655.5	-	-