

農作物の生育状況（9月1日現在）

平成30年9月5日  
北海道日高振興局

（概況：静内）

8月中・下旬の気象については、気温は後半には平年並みとなったが、期中の気温は平年より低く、日照時間は平年より少なく、降水量は平年より多かった。

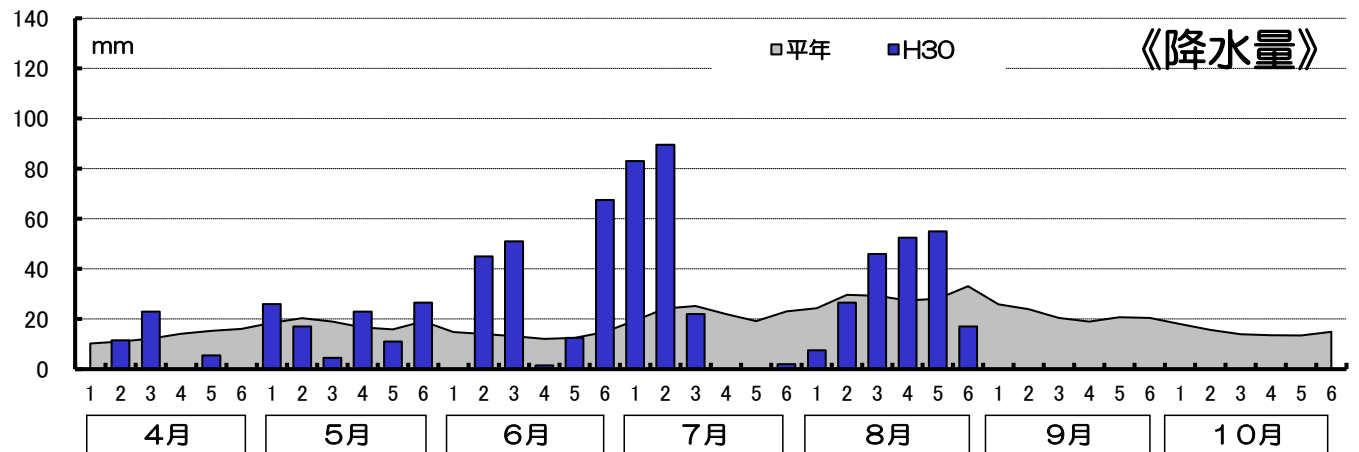
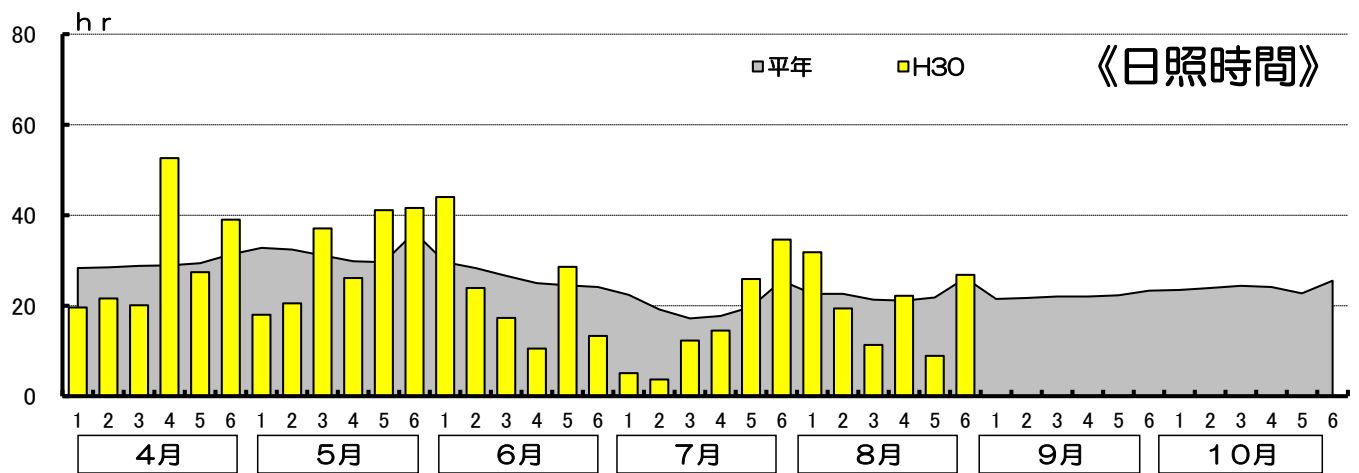
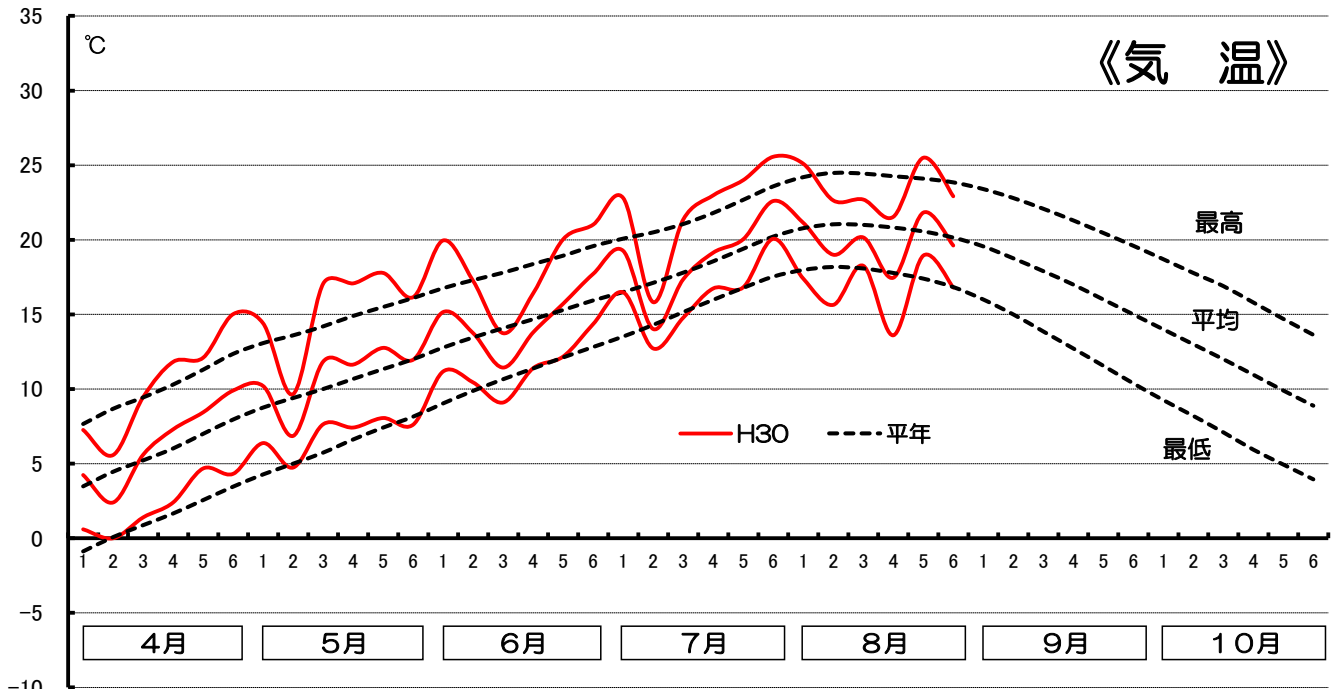
（生育状況・農作業状況）

作物	区分	単位	本年	平年差	評価	生育期節	遅速日数	摘要
水稻	稈長	cm	69.5	-9.0	短	成熟	遅 5	低温・日照不足により登熟は遅れている。
	穂数	本/m <sup>2</sup>	437.7	-105.6	少			
	穂長	cm	16.6	-1.0	やや短			
	籾黄化	%	5.4	-25.1	—			
牧草	草丈(二番草)	cm	71.6	-13.0	やや短	—	遅 5	二番草の生育と収穫作業は、低温・日照不足・降水の影響を受けて遅れている。
	収穫(二番草)	%	9	—	—	—	遅 9	
とうもろこし (サイレージ用)	稈長	cm	224.6	-69.9	短	乳熟	遅 6	低温・日照不足により登熟は遅れている。

この調査は、日高農業改良普及センターが調査したものを加重平均して集計したものです。  
「遅速」の説明は、±2日までが「平年並」、±3~4日が「やや早い(遅い)」、±5日以上が「早い(遅い)」としています。  
次回の発表は、9月15日現在を9月20日(木)に公表予定です。

# H30年 気象表

静内 アメダスポイントデータ



	4月			5月			6月			7月		
	平年	本年	差	平年	本年	差	平年	本年	差	平年	本年	差
積算温度	170.7	189.4	18.7	322.9	338.3	15.4	431.2	437.9	6.7	568.2	584.7	16.5
日照時間	175.2	180.3	5.1	191.9	184.4	-7.5	158.1	137.6	-20.5	121.7	96.1	-25.6
降水量	78.9	40.0	-38.9	109.4	108.0	-1.4	81.4	177.5	96.1	133.2	196.5	63.3

	8月			9月			10月			5月~10月の積算値		
	平年	本年	差	平年	本年	差	平年	本年	差	平年	本年	差
積算温度	641.9	615.6	-26.3	521.1	-	-	352.6	-	-	2837.9	-	-
日照時間	135.5	120.4	-15.1	132.8	-	-	144.1	-	-	884.1	-	-
降水量	171.9	204.5	32.6	130.3	-	-	89.4	-	-	715.6	-	-