

## 農作物の生育状況（5月15日現在）

平成30年5月18日  
北海道日高振興局

## （概況：浦河）

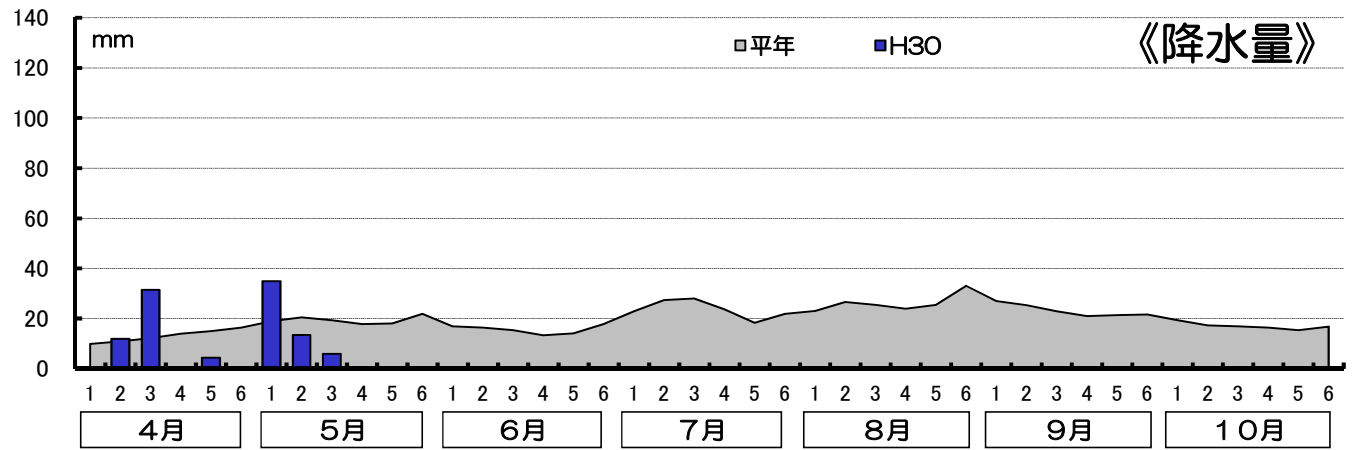
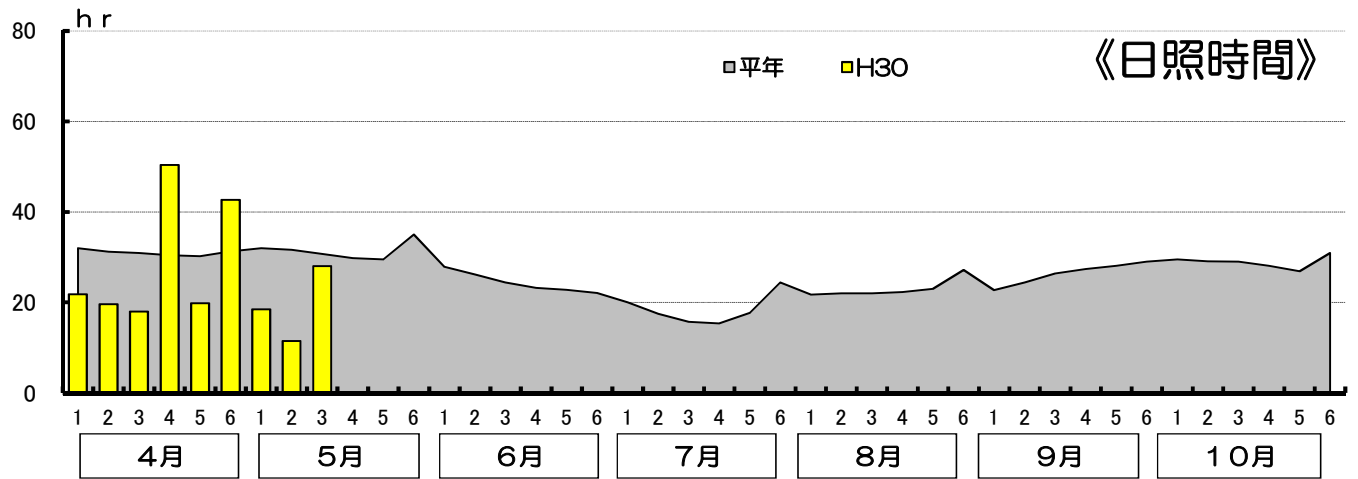
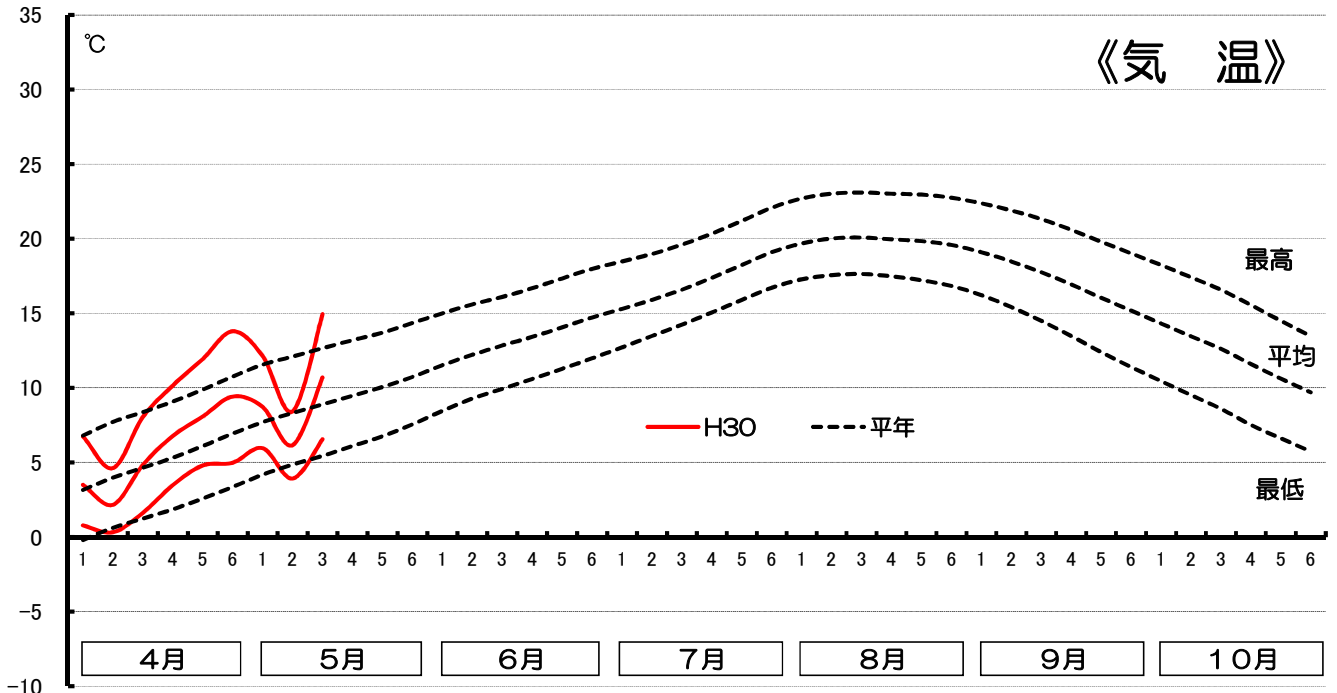
5月上旬の気象については、気温は平年より低く、降水量は平年並、日照時間は平年よりかなり少なく推移した。

## （生育状況・農作業状況）

作物	区分		本年	平年差	評価	生育期節	遅速日数	摘要
水稲	草丈	cm	11.2	0.3	平年並	出芽	遅 1	苗の生育は平年並みである。
	葉数	枚	2.7	-0.1	平年並			
牧草	草丈	cm	30.5	1.3	平年並	—	早 1	生育は平年並みである
とうもろこし (サイレージ用)	は種	%	44%	—	—	—	早 5	耕起作業が早く終了したため、は種作業は平年より早く進んでいる。

この調査は、日高農業改良普及センターが調査したものを加重平均して集計したものです。

「遅速」の説明は、±2日までが「平年並」、±3~4日が「やや早い(遅い)」、±5日以上が「早い(遅い)」としています。  
次回の発表は、6月1日現在を6月6日(水)に公表予定です。



	4月			5月1~15日			6月			7月		
	平年	本年	差	平年	本年	差	平年	本年	差	平年	本年	差
積算温度	150.7	173.9	23.2	124.6	117.2	-7.4	393.9	-	-	531.6	-	-
日照時間	186.0	172.3	-13.7	94.3	58.0	-36.3	146.6	-	-	110.7	-	-
降水量	78.7	48.0	-30.7	58.9	54.5	-4.4	94.1	-	-	142.5	-	-

	8月			9月			10月			5月~10月の積算値		
	平年	本年	差	平年	本年	差	平年	本年	差	平年	本年	差
積算温度	615.4	-	-	517.5	-	-	371.3	-	-	2716.4	-	-
日照時間	138.2	-	-	158.0	-	-	173.5	-	-	915.6	-	-
降水量	157.8	-	-	139.5	-	-	102.4	-	-	753.1	-	-