

# 農作物の生育状況(8月15日現在)

令和5年(2023年)8月21日  
北海道日高振興局

## (概況: 静内)

8月上旬の気温は平年よりかなり高く、降水量は平年より少なかった。日照時間は平年より少なかった。

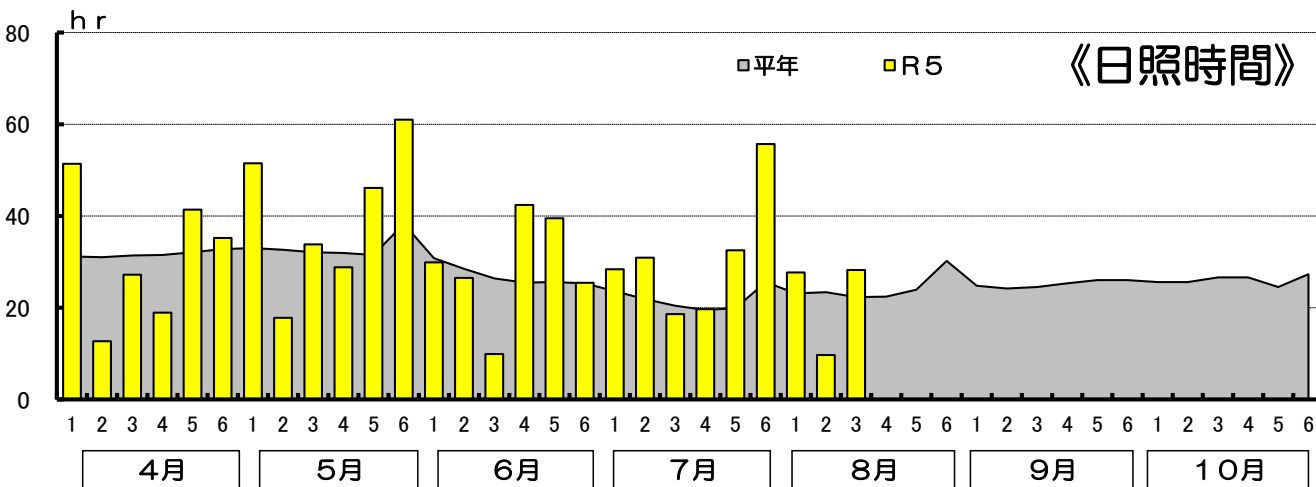
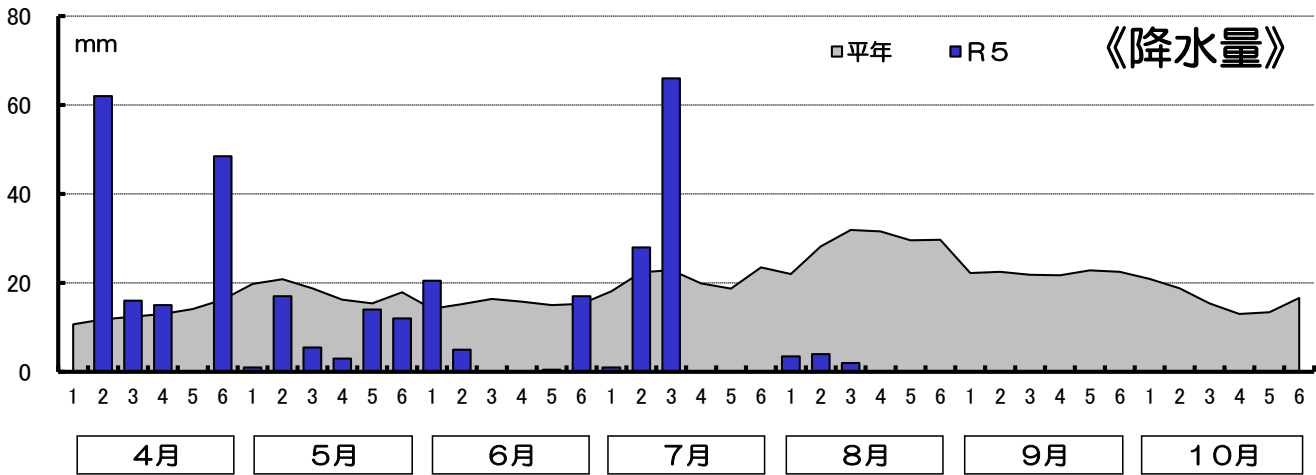
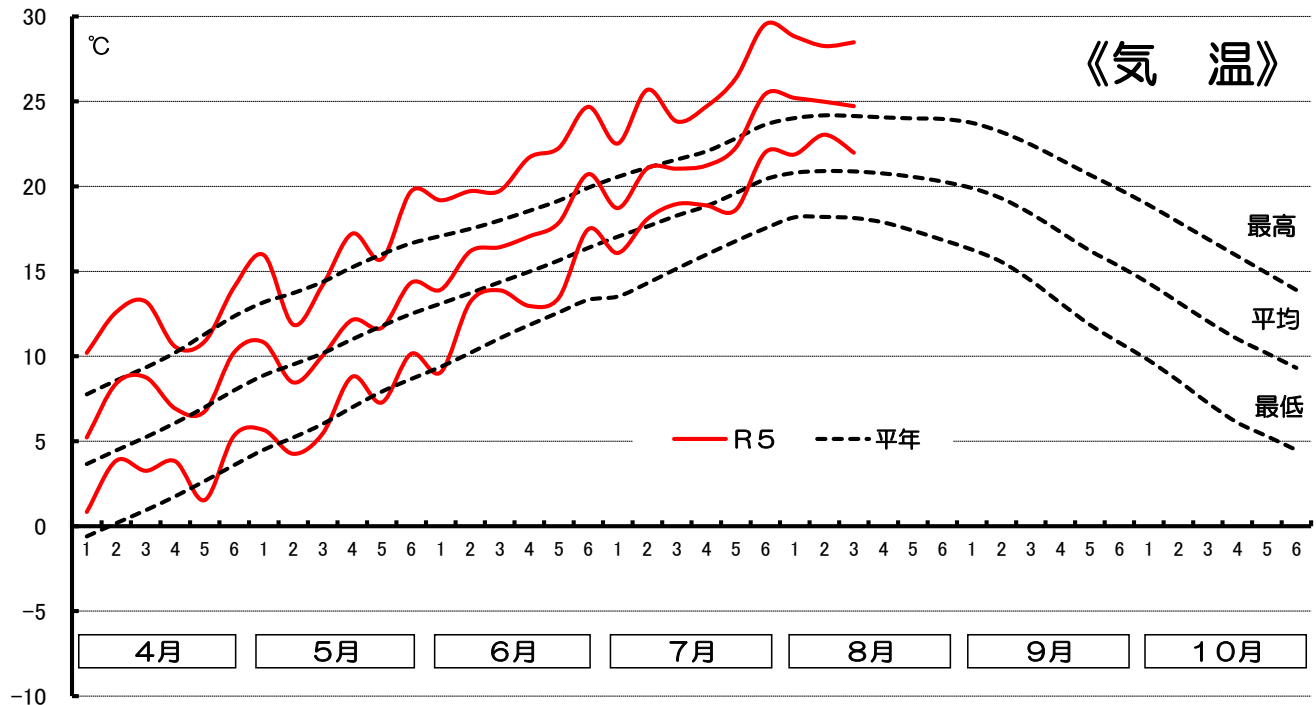
## (生育状況・農作業状況)

作物	生育状況及び農作業状況							摘要
	区分		本年	平年差	評価	生育期節	遅速日数	
水稲	草丈	cm	90.0	△3.9	平年並	出穂	早9	気温が高く推移し、生育は平年より早く進んでいる。
	葉数	枚	10.4	△0.4	平年並			
	茎数	本/m <sup>2</sup>	517	△12	平年並			
牧草	草丈(2番)	cm	72.7	0.9	平年並	—	早1	生育は平年並である。沿岸部では少雨による生育の鈍化が見られる。
とうもろこし (サイレージ用)	葉数	枚	18.9	0.4	平年並	絹糸抽出	早9	気温が高く推移し、生育は大幅に進んでいる。
	稈長	cm	308.0	26.7	やや長			

この調査は、日高農業改良普及センターが調査したものを加重平均して集計したものです。  
注)遅速は、±2日までを「平年並」、±3～4日を「やや早い(遅い)」、±5日以上を「早い(遅い)」としています。  
次回の発表は、9月1日現在を7日(木)に公表予定です。

# R5年 気象表

静内 アメダスポイントデータ



	4月			5月			6月			7月		
	平年	本年	差	平年	本年	差	平年	本年	差	平年	本年	差
積算温度	172.2	231.5	59.3	331.8	351.7	19.9	440.9	510.8	69.9	579.5	674.2	94.7
日照時間	190.0	174.8	-15.2	199.4	239.0	39.6	162.1	173.6	11.5	130.9	185.8	54.9
降水量	78.2	141.5	63.3	108.9	52.5	-56.4	91.9	43.0	-48.9	125.5	95.0	-30.5

	8月(～15日現在)			9月			10月			5月～10月の積算値		
	平年	本年	差	平年	本年	差	平年	本年	差	平年	本年	差
積算温度	312.9	374.5	61.6	532.2	-	-	359.6	-	-	2556.9	-	-
日照時間	68.8	65.6	-3.2	150.8	-	-	156.2	-	-	868.2	-	-
降水量	82.1	9.5	-72.6	133.5	-	-	98.1	-	-	640.0	-	-