

令和5年度道有林日高管理区協定販売事業

企画提案書「2買受希望参考価格」記載のための資料

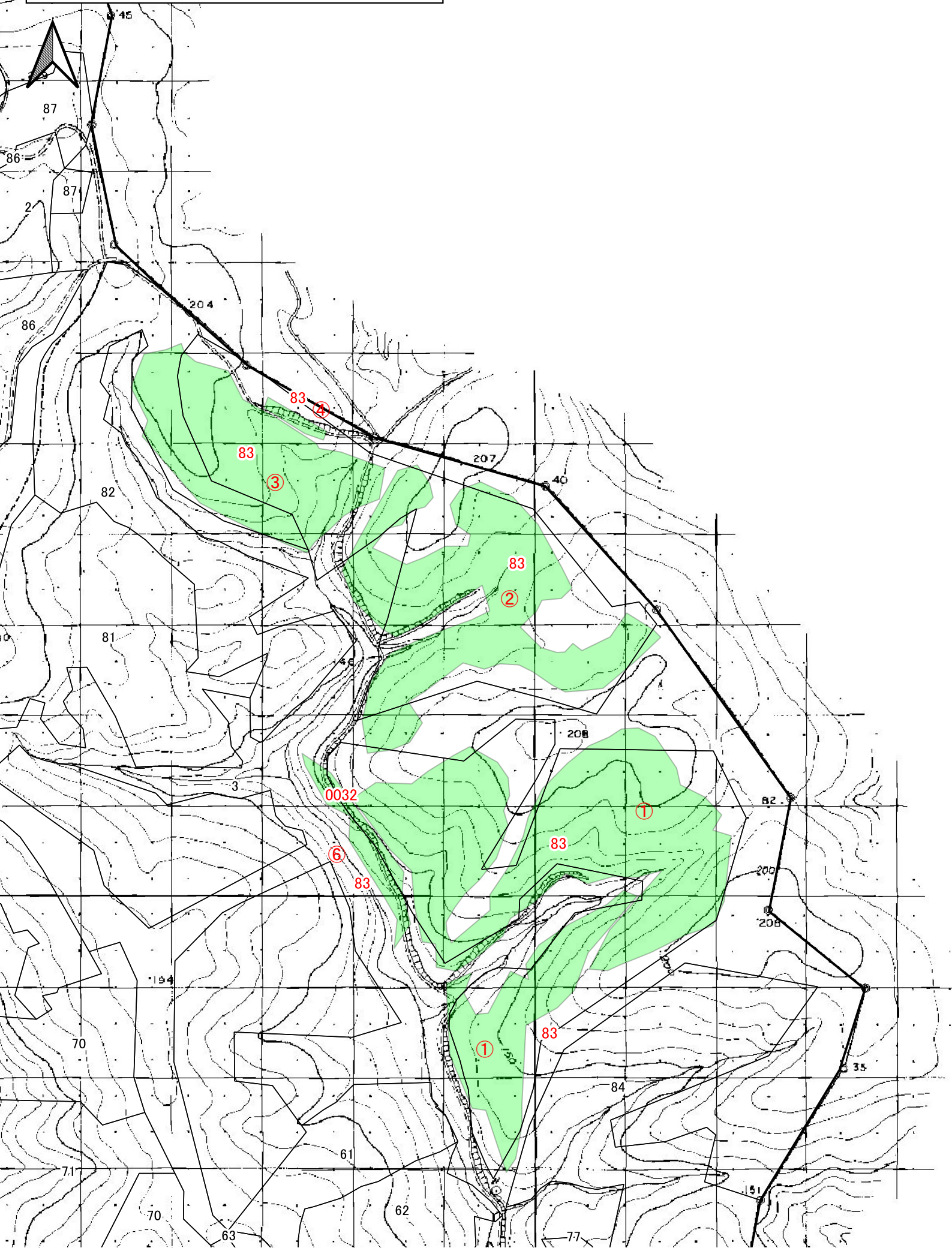
資料1 物件内訳書 一覧表

施業区分	林班	小班	面積(ha)	伐採量(m3)
間伐	32	83	16.00	1,548.79
計			16.00	1,548.79

資料2 図面(5,000分の1)

日高振興局森林室

協定販売「買受希望参考価格」算出箇所
縮尺: 1/5,000



物 件 内 訳 書

管理区	調査年度	林班	伐区番号	小班		合計実面積
日高	2021	032	83K2	83	83	ha 4.32

樹 種		径級区分	本 数	材 積	平 均 単材積	備 考
N1	トドマツ	24cm	54	23.22	0.43	
		26cm	50	26.50	0.53	
		28cm	38	23.18	0.61	
		30cm	59	41.30	0.70	
		32cm	35	29.05	0.83	
		34cm	36	33.48	0.93	
		36cm	19	19.76	1.04	
		38cm	10	11.50	1.15	
		40cm	5	6.35	1.27	
		42cm	5	7.30	1.46	
		44cm	2	3.20	1.60	
		46cm	3	5.22	1.74	
		****	316	230.06	0.73	
		計	316	230.06	0.73	
N2	トドマツ	14cm	54	7.02	0.13	
		16cm	43	7.74	0.18	
		18cm	48	11.52	0.24	
		20cm	60	17.40	0.29	
		22cm	55	20.35	0.37	
		****	260	64.03	0.25	
		計	260	64.03	0.25	
N3	トドマツ	小	162	17.03	0.11	
		****	162	17.03	0.11	
	トドマツ	中	35	24.15	0.69	
		****	35	24.15	0.69	
	トドマツ	大	48	76.37	1.59	
****	48	76.37	1.59			

樹 種		径級区分	本 数	材 積	平 均 単材積	備 考
	計		245	117.55	0.48	
NT	合計	小	422	81.06	0.19	
		中大	399	330.58	0.83	
		****	821	411.64	0.50	
L1	ナラ	36~44	1	1.14	1.14	
		56cm以上	1	2.52	2.52	
		****	2	3.66	1.83	
		シナノキ	56cm以上	1	2.52	2.52
		****	1	2.52	2.52	
	計		3	6.18	2.06	
L3	コミ広	小	8	1.32	0.17	
		****	8	1.32	0.17	
	コミ広	中	4	2.54	0.64	
		****	4	2.54	0.64	
	ナラ	大	1	2.52	2.52	
カツラ		1	1.44	1.44		
シナノキ		2	2.76	1.38		
	****		4	6.72	1.68	
	計		16	10.58	0.66	
LT	合計	小	8	1.32	0.17	
		中大	11	15.44	1.40	
		****	19	16.76	0.88	
L	総計		19	16.76	0.88	
NL	総合計		840	428.40	0.51	

物 件 内 訳 書

管理区	調査年度	林班	伐区番号	小班		合計実面積
日高	2022	032	83K1	83	83	ha 7.94

樹 種		径級区分	本 数	材 積	平 均 単材積	備 考
N1	トドマツ	24cm	89	38.27	0.43	
		26cm	88	46.64	0.53	
		28cm	68	41.48	0.61	
		30cm	84	58.80	0.70	
		32cm	71	58.93	0.83	
		34cm	41	38.13	0.93	
		36cm	45	46.80	1.04	
		38cm	26	29.90	1.15	
		40cm	14	17.78	1.27	
		42cm	5	7.30	1.46	
		44cm	4	6.40	1.60	
		*****	535	390.43	0.73	
		計		535	390.43	0.73
N2	トドマツ	14cm	55	7.15	0.13	
		16cm	68	12.24	0.18	
		18cm	79	18.96	0.24	
		20cm	95	27.55	0.29	
		22cm	101	37.37	0.37	
		*****	398	103.27	0.26	
		計		398	103.27	0.26
N3	トドマツ	小	326	49.33	0.15	
		*****	326	49.33	0.15	
	トドマツ	中	101	66.63	0.66	
		*****	101	66.63	0.66	
	トドマツ	大	68	98.07	1.44	
		*****	68	98.07	1.44	
計		495	214.03	0.43		

樹 種		径級区分	本 数	材 積	平 均 単材積	備 考
NT	合計	小	724	152.60	0.21	
		中大	704	555.13	0.79	
		*****	1428	707.73	0.50	
L1	ダケカンバ	46~54	1	1.79	1.79	
		*****	1	1.79	1.79	
	ハリギリ	56cm以上	1	2.62	2.62	
		*****	1	2.62	2.62	
計		2	4.41	2.21		
L3	コミ広	小	2	0.33	0.17	
		*****	2	0.33	0.17	
	コミ広	中	6	3.56	0.59	
		*****	6	3.56	0.59	
NT	ナラ	大	1	1.03	1.03	
		ハルニレ	1	1.14	1.14	
		アオダモ	1	1.14	1.14	
		*****	3	3.31	1.10	
		計		11	7.20	0.65
LT	合計	小	2	0.33	0.17	
		中大	11	11.28	1.03	
		*****	13	11.61	0.89	
L	総計		13	11.61	0.89	
NL	総合計		1441	719.34	0.50	

物 件 内 訳 書

管理区	調査年度	林班	伐区番号	小班			合計実面積
合計							ha

樹 種		径級区分	本 数	材 積	平 均 単材積	備 考
N1	トドマツ	24cm	189	81.27	0.43	
		26cm	169	89.57	0.53	
		28cm	150	91.50	0.61	
		30cm	191	133.70	0.70	
		32cm	145	120.35	0.83	
		34cm	102	94.86	0.93	
		36cm	85	88.40	1.04	
		38cm	56	64.40	1.15	
		40cm	24	30.48	1.27	
		42cm	15	21.90	1.46	
		44cm	9	14.40	1.60	
		46cm	3	5.22	1.74	
		56cm以上	1	3.04	3.04	
		****	1139	839.09	0.74	
計		1139	839.09	0.74		
N2	トドマツ	14cm	137	17.81	0.13	
		16cm	135	24.30	0.18	
		18cm	154	36.96	0.24	
		20cm	188	54.52	0.29	
		22cm	201	74.37	0.37	
		****	815	207.96	0.26	
計		815	207.96	0.26		
N3	トドマツ	小	639	86.14	0.13	
		****	639	86.14	0.13	
	トドマツ	中	195	129.17	0.66	
		****	195	129.17	0.66	
	トドマツ	大	172	255.78	1.49	

樹 種		径級区分	本 数	材 積	平 均 単材積	備 考	
	****		172	255.78	1.49		
		計	1006	471.09	0.47		
		NT	合計	小	1454	294.10	0.20
L1	ダケカンバ	中大	1506	1224.04	0.81		
		****	2960	1518.14	0.51		
		46~54	1	1.79	1.79		
		****	1	1.79	1.79		
		ナラ	36~44	1	1.14	1.14	
		56cm以上	1	2.52	2.52		
L3	イタヤカエデ	****	2	3.66	1.83		
		36~44	1	0.88	0.88		
		****	1	0.88	0.88		
		シナノキ	56cm以上	1	2.52	2.52	
		****	1	2.52	2.52		
		ハリギリ	56cm以上	1	2.62	2.62	
L3	****	****	1	2.62	2.62		
		計	6	11.47	1.91		
		コミ広	小	11	1.90	0.17	
		****	11	1.90	0.17		
		コミ広	中	12	7.25	0.60	
		****	12	7.25	0.60		
		ナラ	大	2	3.55	1.78	
		ハルニレ		1	1.14	1.14	
		カツラ		1	1.44	1.44	
		シナノキ		2	2.76	1.38	
L3	****	アオダモ	1	1.14	1.14		
		****	7	10.03	1.43		

