



随時記者発表

項 目	農作物生育状況（10月15日現在）			
区 分 等	発 表	月 日 時 分	説 明 者	
	資料配布	10月20日15時00分		
配布資料	別添のとおり			
発表要旨	農作物生育状況調査（10月15日現在）の結果を公表します。			
報道に当たってのお願い				
担 当	北海道日高振興局産業振興部農務課 農務課長 内海 学 農政係長 磯部 昌浩 電話 0146-22-9341（直通）			

農作物の生育状況(10月15日現在)

令和4年(2022年)10月20日
北海道日高振興局

(概況: 静内)

10月上旬の平均気温は平年並であり、降水量は平年より多く、日照時間は平年より少なかった。

(生育状況・農作業状況)

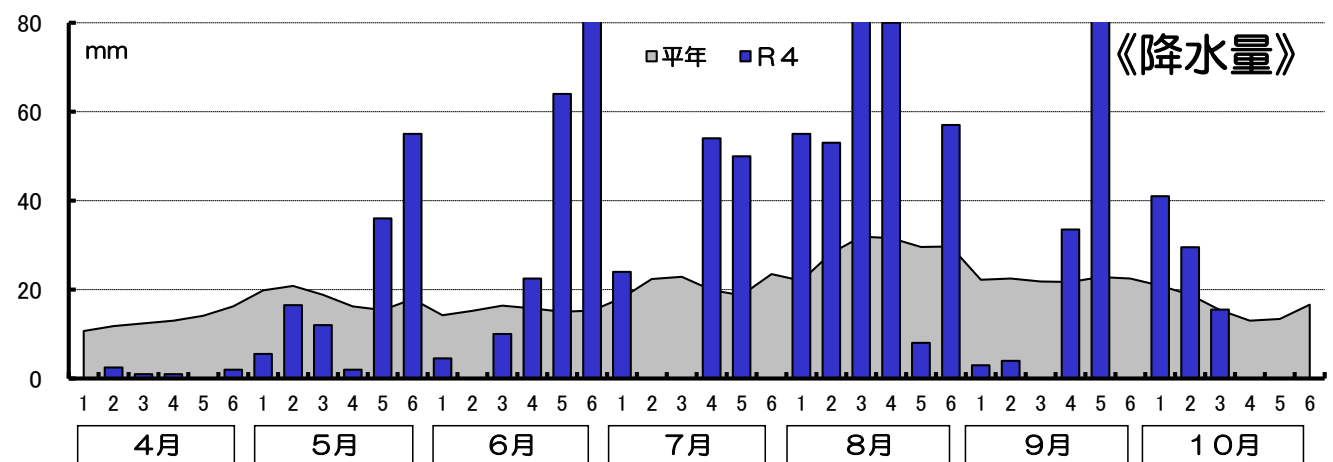
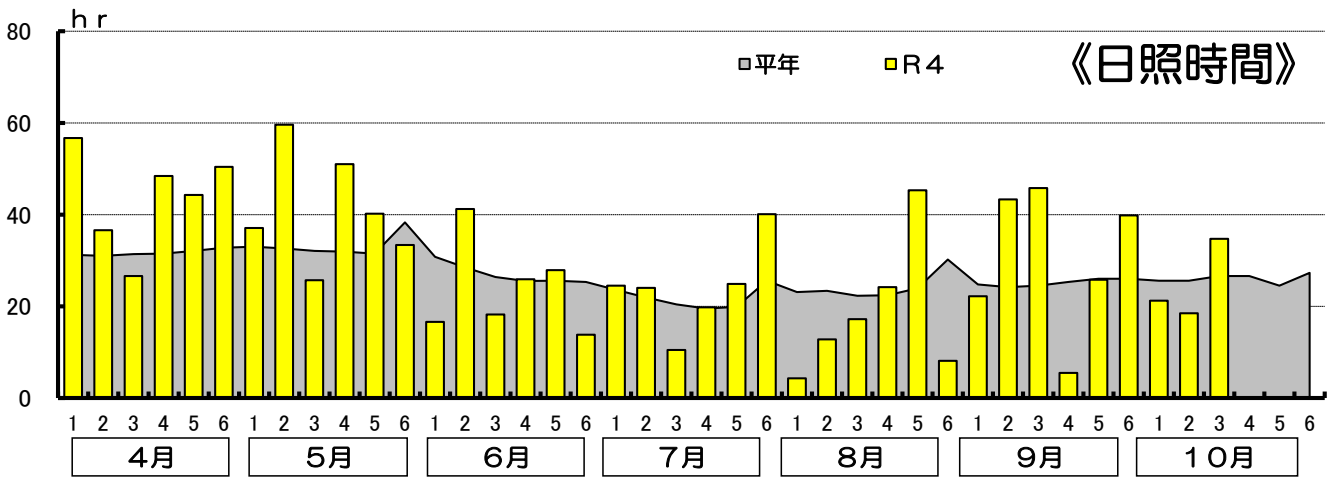
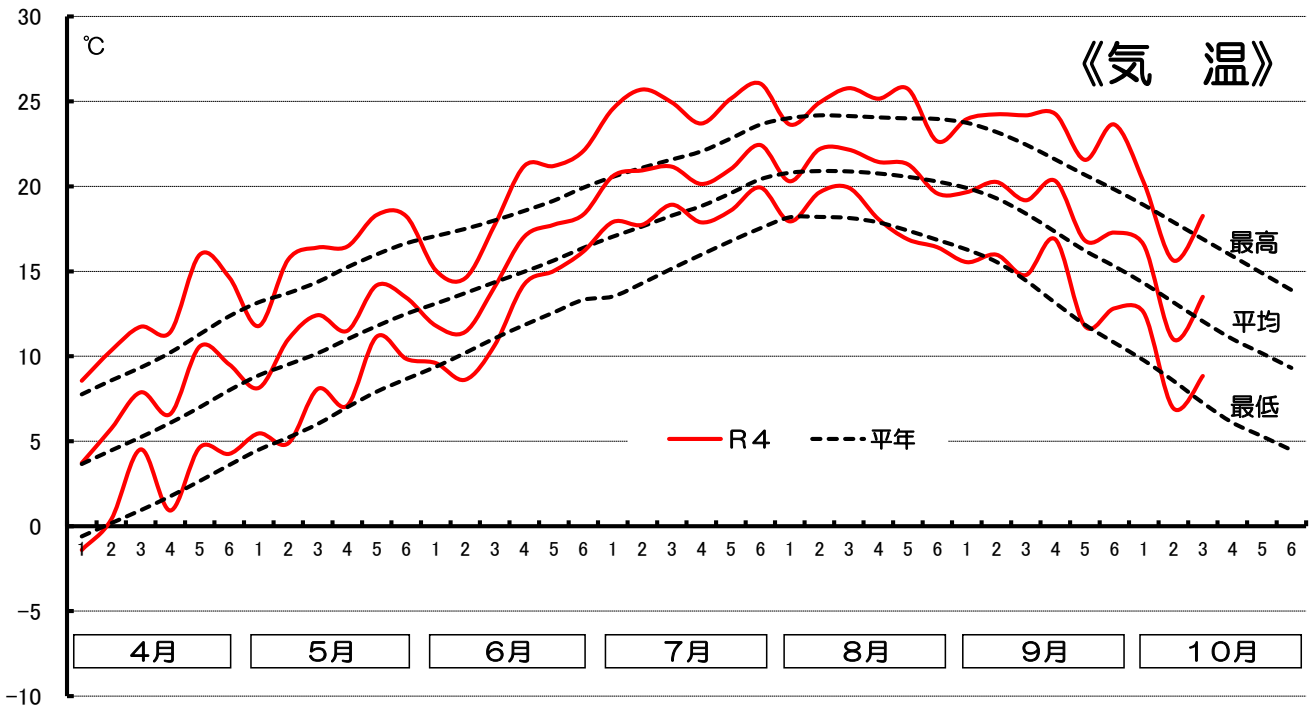
作物	生育状況及び農作業状況							摘要
	区分		本年	平年差	評価	生育期節	遅速日数	
水稲	収穫	%	100	—	—	—	± 0	収穫作業は平年並に終了した。品質(青米、心白、腹白、さび等の発生は並～少ない)は平年並を確保している。
牧草	収穫(2番)	%	99	—	—	—	遅 6	断続的な降雨の影響で収穫作業は遅れた。
とうもろこし (サイレージ用)	収穫	%	100	—	—	—	± 0	収穫作業は平年並に終了した。

この調査は、日高農業改良普及センターが調査したものを加重平均して集計したものです。

注)遅速は、±2日までを「平年並」、±3～4日を「やや早い(遅い)」、±5日以上を「早い(遅い)」としています。

R4年 気象表

静岡 アメダスポイントデータ



	4月			5月			6月			7月		
	平年	本年	差	平年	本年	差	平年	本年	差	平年	本年	差
積算温度	172.2	220.2	48.0	331.8	366.9	35.1	440.9	452.3	11.4	579.5	653.9	74.4
日照時間	190.0	252.1	62.1	199.4	247.0	47.6	162.1	143.6	-18.5	130.9	143.8	12.9
降水量	78.2	6.5	-71.7	108.9	127.0	18.1	91.9	242.0	150.1	125.5	128.0	2.5

	8月			9月			10月(1~15日)			5月~10月の積算値		
	平年	本年	差	平年	本年	差	平年	本年	差	平年	本年	差
積算温度	641.2	654.4	13.2	532.2	567.6	35.4	197.7	205.2	7.5	2723.3	2900.3	177.0
日照時間	145.3	111.9	-33.4	150.8	182.4	31.6	77.8	74.4	-3.4	866.3	903.1	36.8
降水量	173.0	339.5	166.5	133.5	124.5	-9.0	55.1	86.0	30.9	687.9	1047.0	359.1