

# 随時記者発表

項目	農作物生育状況（10月1日現在）			
区分等	発表	月	日	時 分
	資料配布	10月6日		15時00分
	説明者			
配布資料	別添のとおり			
発表要旨	農作物生育状況調査（10月1日現在）の結果を公表します。			
報道に当たってのお願い				
担当	北海道日高振興局産業振興部農務課 農務課長 内海 学 農政係長 磯部 昌浩 電話 0146-22-9341（直通）			

# 農作物の生育状況(10月1日現在)

令和4年(2022年)10月6日  
北海道日高振興局

## (概況: 静内)

9月中旬の平均気温はかなり高く、降水量は平年並であり、日照時間は平年並であった。

9月下旬の平均気温はかなり高く、降水量は平年より多く、日照時間は平年より多かった。

## (生育状況・農作業状況)

作物	生育状況及び農作業状況						摘要	
	区分		本年	平年差	評価	生育期節		遅速日数
水稲	収穫	%	69	-	-	-	± 0	収穫作業は9月下旬の降雨により前回(9/15現在)から2日遅れ、平年並になった。
牧草	収穫(2番)	%	93	-	-	-	遅 6	収穫作業は9月下旬の降雨により平年より遅れた。
とうもろこし (サイレージ用)	収穫	%	91	-	-	-	± 0	登熟は順調で、収穫作業は平年並に進んでいる。

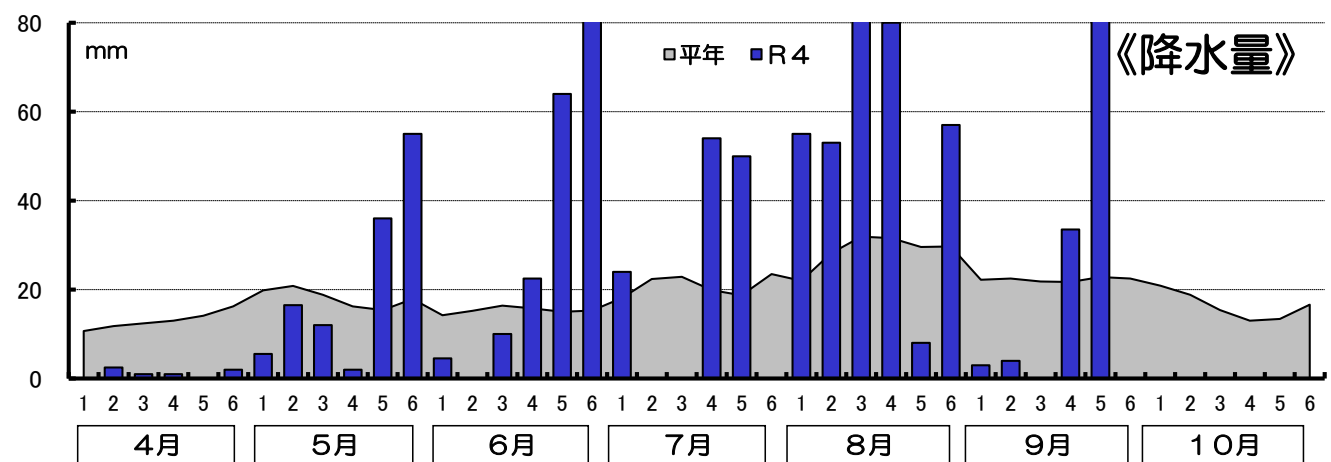
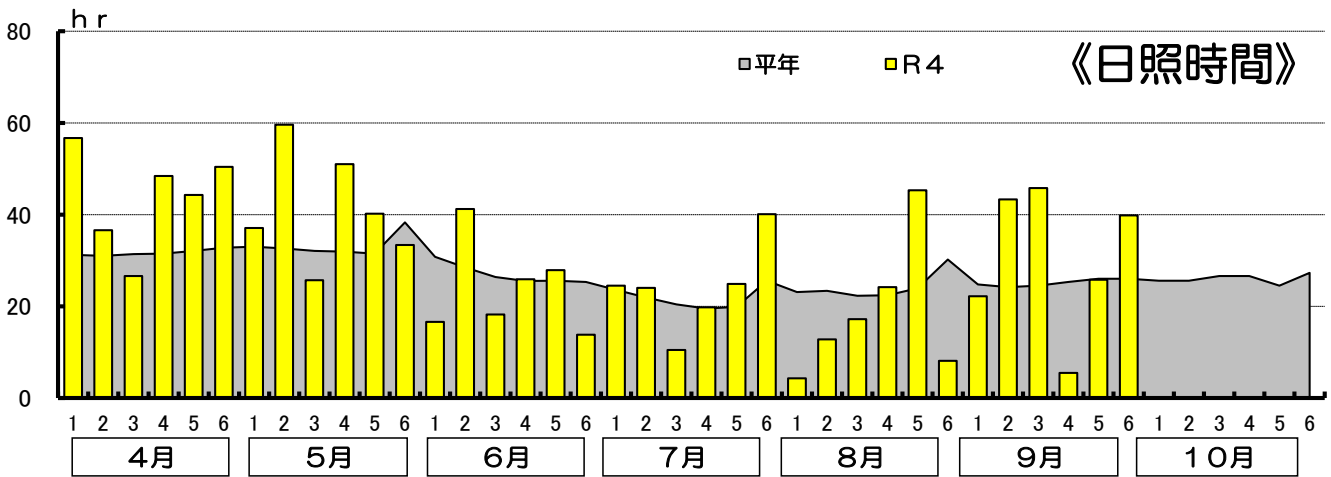
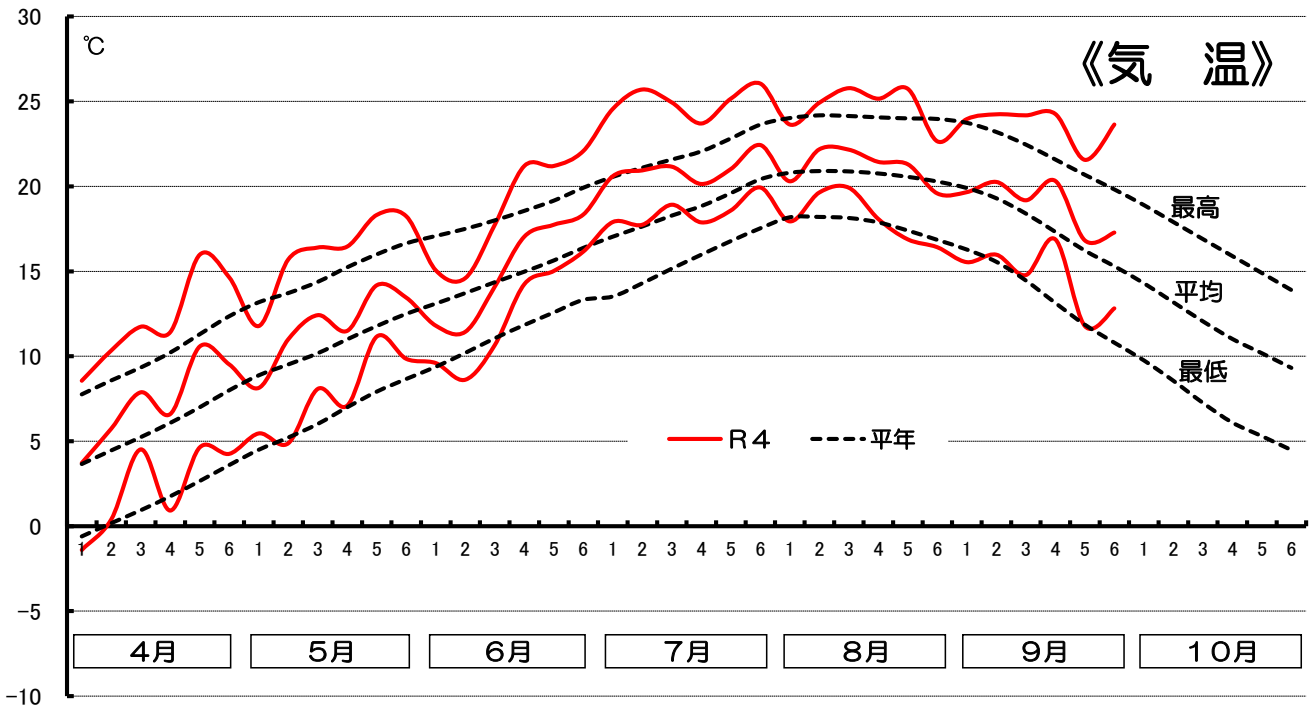
この調査は、日高農業改良普及センターが調査したものを加重平均して集計したものです。

注)遅速は、±2日までを「平年並」、±3～4日を「やや早い(遅い)」、±5日以上を「早い(遅い)」としています。

次回の発表は10月15日現在を10月20日(木)に公表予定です。

# R4年 気象表

静岡 アメダスポイントデータ



	4月			5月			6月			7月		
	平年	本年	差	平年	本年	差	平年	本年	差	平年	本年	差
積算温度	172.2	220.2	48.0	331.8	366.9	35.1	440.9	452.3	11.4	579.5	653.9	74.4
日照時間	190.0	252.1	62.1	199.4	247.0	47.6	162.1	143.6	-18.5	130.9	143.8	12.9
降水量	78.2	6.5	-71.7	108.9	127.0	18.1	91.9	242.0	150.1	125.5	128.0	2.5

	8月			9月			10月			5月~10月の積算値		
	平年	本年	差	平年	本年	差	平年	本年	差	平年	本年	差
積算温度	641.2	654.4	13.2	532.2	567.6	35.4	359.6	-	-	2885.2	-	-
日照時間	145.3	111.9	-33.4	150.8	182.4	31.6	156.2	-	-	944.7	-	-
降水量	173.0	339.5	166.5	133.5	124.5	-9.0	98.1	-	-	730.9	-	-