

# 随時記者発表

項 目	農作物生育状況（9月15日現在）			
区 分 等	発 表	月 日 時 分	説 明 者	
	資料配布	9月22日15時00分		
配布資料	別添のとおり			
発表要旨	農作物生育状況調査（9月15日現在）の結果を公表します。			
報道に当たってのお願い				
担 当	北海道日高振興局産業振興部農務課 農務課長 内海 学 農政係長 磯部 昌浩 電話 0146-22-9341（直通）			

## 農作物の生育状況(9月15日現在)

令和4年(2022年)9月22日  
北海道日高振興局

### (概況: 静内)

9月上旬の平均気温は平年並であり、降水量は平年よりかなり少なく、日照時間は平年より多かった。

### (生育状況・農作業状況)

作物	生育状況及び農作業状況							摘要
	区分	本年	平年差	評価	生育期節	遅速日数		
水稲	稈長	cm	78.7	3.8	やや長	成熟	早 2	9月は晴天が続き、登熟は順調に進んでいる。また、農作業は収穫始となった。
	穂数	本/m <sup>2</sup>	496.1	△20.5	平年並			
	穂長	cm	16.9	△0.2	平年並			
	籾黄化率	%	91.3	—	—			
牧草	草丈(2番)	cm	74.6	△4.5	平年並	—	遅 4	生育は、1番草の収穫遅れと8月の日照不足で平年より遅れた。収穫作業は、9月の晴天により前回(9/1)より5日早まった。
	収穫(2番)	%	75	—	—	—	遅 6	
とうもろこし (サイレージ用)	稈長	cm	286.8	△2.8	平年並	—	早 2	登熟は平年並である。収穫作業は平年並に進んでいる。

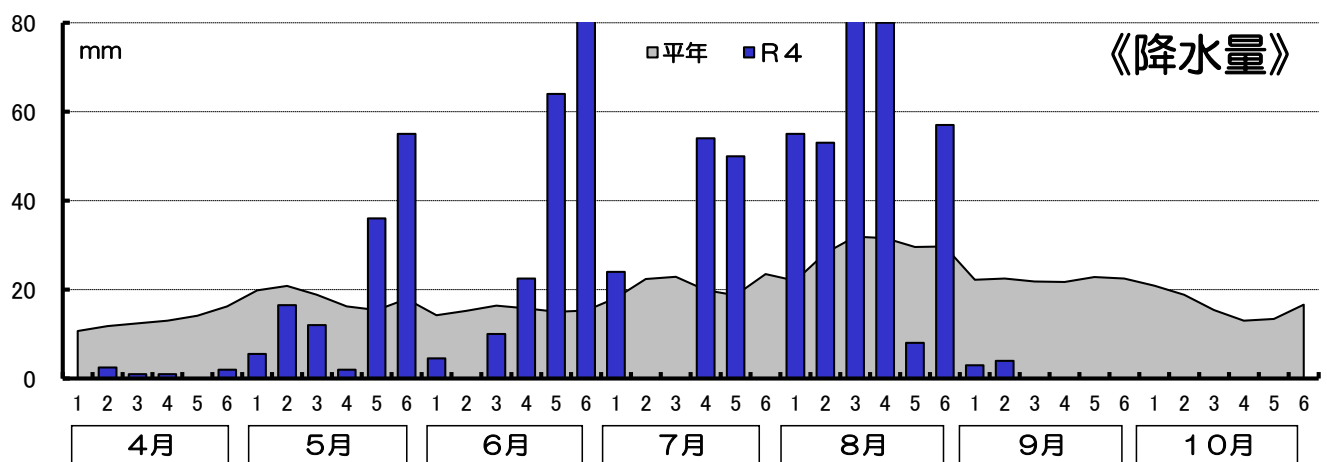
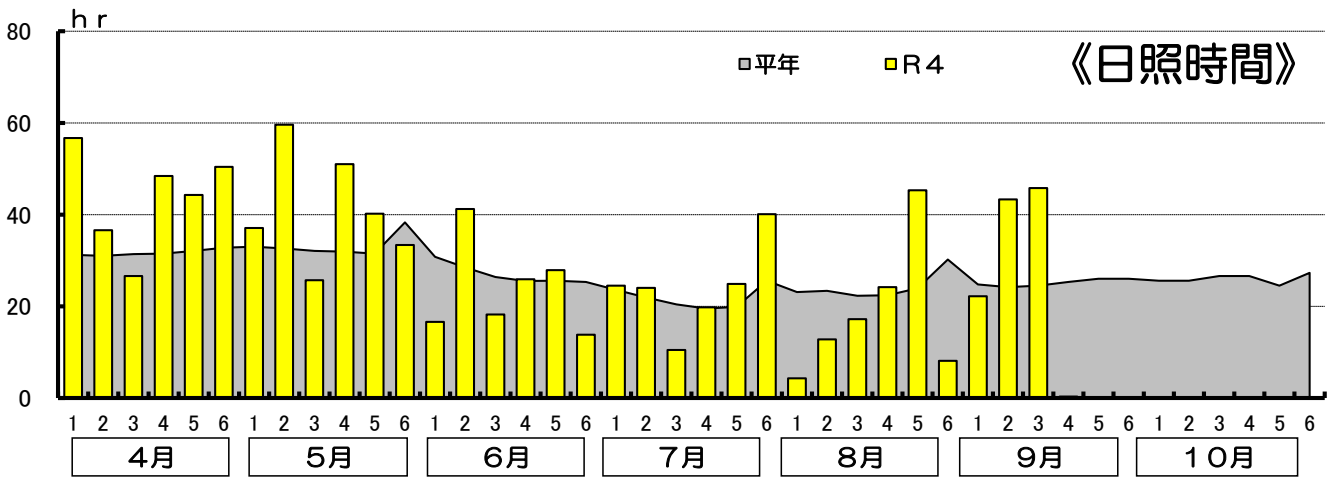
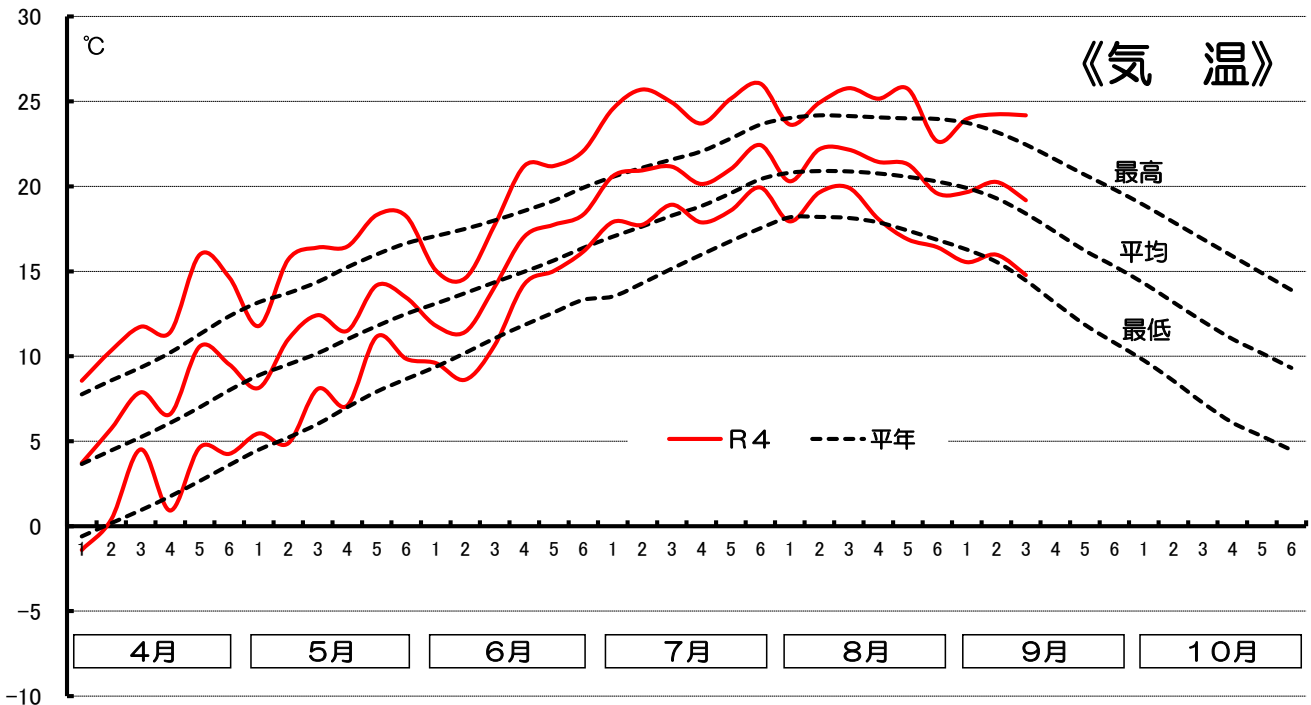
この調査は、日高農業改良普及センターが調査したものを加重平均して集計したものです。

注)遅速は、±2日までを「平年並」、±3～4日を「やや早い(遅い)」、±5日以上を「早い(遅い)」としています。

次回の発表は10月1日現在を10月6日(木)に公表予定です。

# R4年 気象表

静岡 アメダスポイントデータ



	4月			5月			6月			7月		
	平年	本年	差	平年	本年	差	平年	本年	差	平年	本年	差
積算温度	172.2	220.2	48.0	331.8	366.9	35.1	440.9	452.3	11.4	579.5	653.9	74.4
日照時間	190.0	252.1	62.1	199.4	247.0	47.6	162.1	143.6	-18.5	130.9	143.8	12.9
降水量	78.2	6.5	-71.7	108.9	127.0	18.1	91.9	242.0	150.1	125.5	128.0	2.5

	8月			9月(～15日)			10月			5月～10月の積算値		
	平年	本年	差	平年	本年	差	平年	本年	差	平年	本年	差
積算温度	641.2	654.4	13.2	288.0	295.5	7.5	359.6	-	-	2641.0	-	-
日照時間	145.3	111.9	-33.4	73.5	111.3	37.8	156.2	-	-	867.4	-	-
降水量	173.0	339.5	166.5	66.5	7.0	-59.5	98.1	-	-	663.9	-	-