

随時記者発表

項目	農作物生育状況（8月15日現在）			
区分等	発表	月	日	時 分
	資料配布	8月19日		15時00分
	説明者			
配布資料	別添のとおり			
発表要旨	農作物生育状況調査（8月15日現在）の結果を公表します。			
報道に当たってのお願い				
担当	北海道日高振興局産業振興部農務課 農務課長 内海 学 農政係長 磯部 昌浩 電話 0146-22-9341（直通）			

農作物の生育状況（8月15日現在）

令和4年（2022年）8月19日
北海道日高振興局

（概況：静内）

8月上旬の平均気温は平年並みであった。降水量は平年より多く、日照時間は平年よりかなり少なかった。

（生育状況・農作業状況）

作物	生育状況及び農作業状況							摘要
	区分		本年	平年差	評価	生育期節	遅速日数	
水稻	草丈	cm	98.3	5.5	やや長	出穂	早2	出穂・開花時期の高温により、生育は平年並に進んでいる。
	葉数	枚	10.8	0.1	平年並			
	茎数	本/m ²	500.6	△30	やや少			
牧草	草丈(2番)	cm	64.8	△8.4	やや短	－	遅6	8月の日照不足により、生育は平年より遅れている。2番草の収穫作業は、1番草収穫の早い農業者で進み、前回(8/1)より6日早まった。
	収穫(2番)	%	2	－	－	－		
とうもろこし (サイレージ用)	草丈	cm	280.7	△4.9	平年並	絹糸抽出	早2	生育は平年並である。
	葉数	枚	18.8	0.4	平年並			

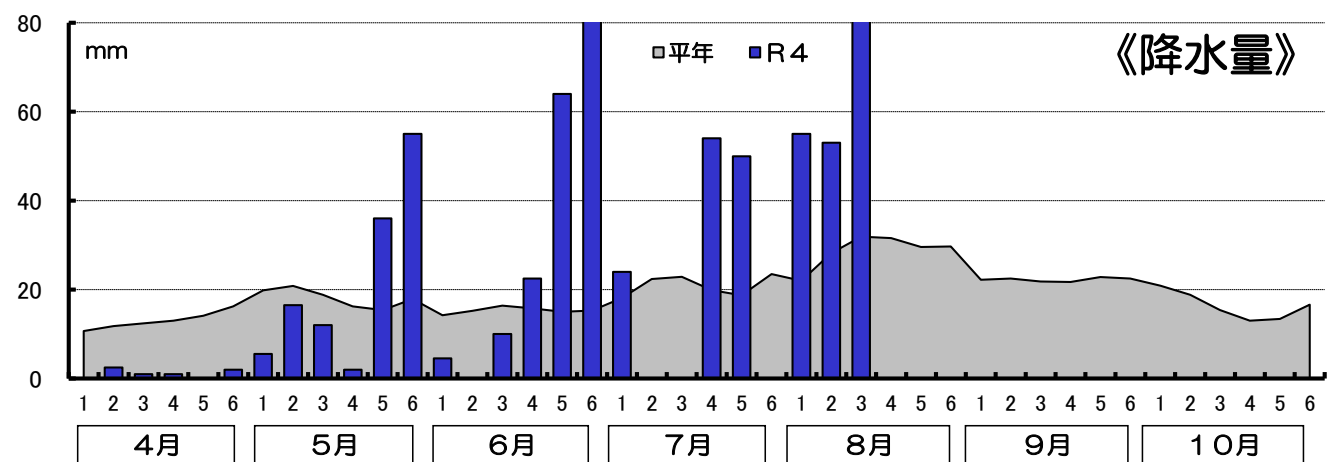
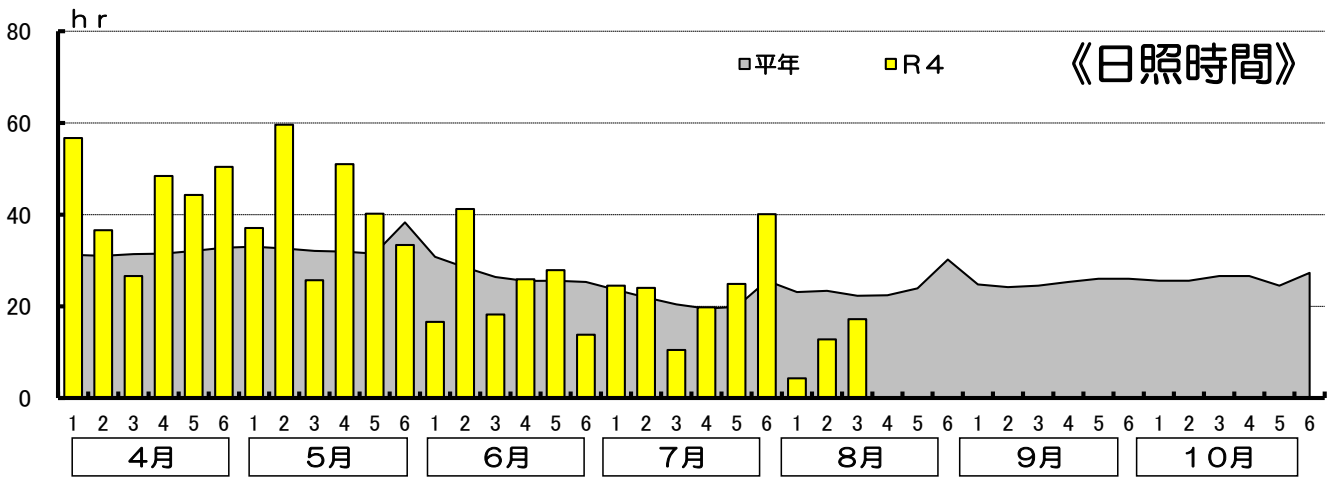
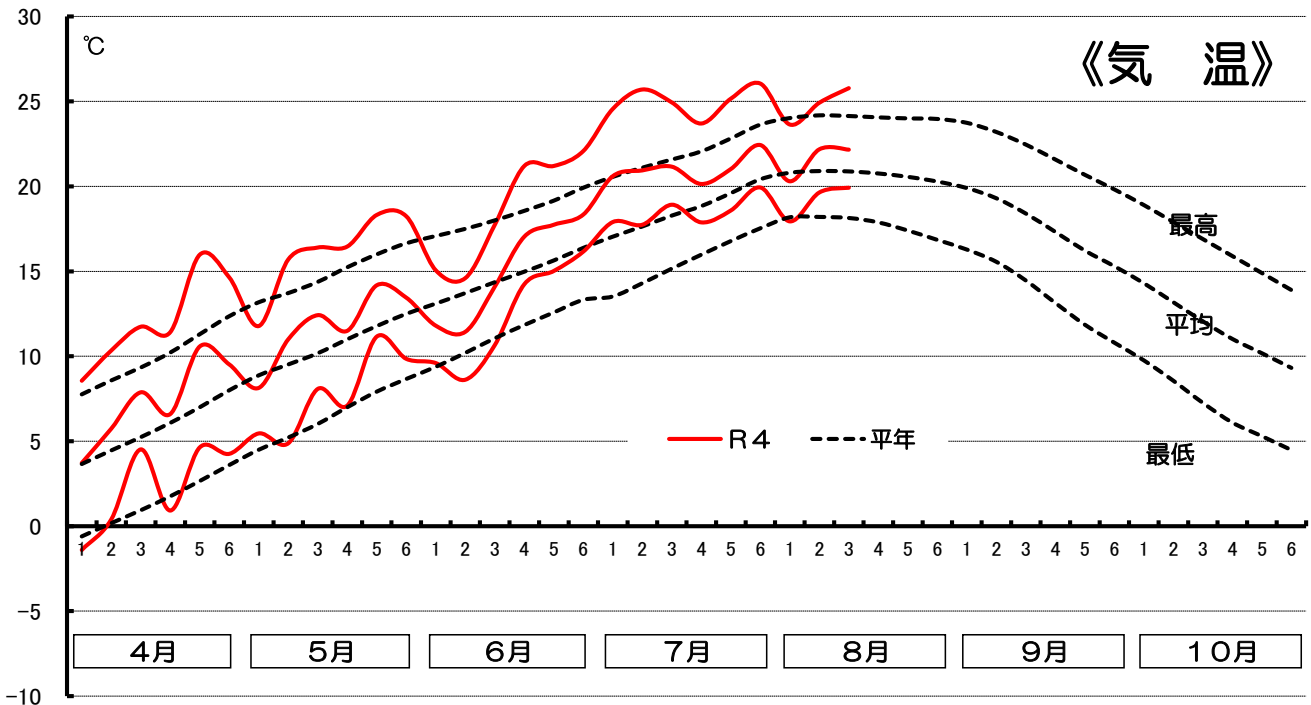
この調査は、日高農業改良普及センターが調査したものを加重平均して集計したものです。

注)遅速は、±2日までを「平年並」、±3～4日を「やや早い(遅い)」、±5日以上を「早い(遅い)」としています。

次回の発表は9月1日現在を9月6日(火)に公表予定です。

R4年 気象表

静内 アメダスポイントデータ



	4月			5月			6月			7月		
	平年	本年	差	平年	本年	差	平年	本年	差	平年	本年	差
積算温度	172.2	220.2	48.0	331.8	366.9	35.1	440.9	452.3	11.4	579.5	653.9	74.4
日照時間	190.0	252.1	62.1	199.4	247.0	47.6	162.1	143.6	-18.5	130.9	143.8	12.9
降水量	78.2	6.5	-71.7	108.9	127.0	18.1	91.9	242.0	150.1	125.5	128.0	2.5

	8月(1~15日)			9月			10月			5月~10月の積算値		
	平年	本年	差	平年	本年	差	平年	本年	差	平年	本年	差
積算温度	312.9	323.2	10.3	532.2	-	-	359.6	-	-	2556.9	-	-
日照時間	68.8	34.3	-34.5	150.8	-	-	156.2	-	-	868.2	-	-
降水量	82.1	194.5	112.4	133.5	-	-	98.1	-	-	640.0	-	-