



随時記者発表

項 目	農作物生育状況（7月1日現在）			
区 分 等	発 表	月 日 時 分	説 明 者	
	資料配布	7月7日15時00分		
配布資料	別添のとおり			
発表要旨	農作物生育状況調査（7月1日現在）の結果を公表します。			
報道に当たってのお願い				
担 当	北海道日高振興局産業振興部農務課 農務課長 内海 学 農政係長 磯部 昌浩 電話 0146-22-9341（直通）			

農作物の生育状況（7月1日現在）

令和4年(2021年)7月7日
北海道日高振興局

（概況：静内）

6月中旬の平均気温、降水量及び日照時間はいずれも平年並で推移した。

6月下旬の平均気温は平年よりも高く、降水量は平年よりかなり多く、日照時間は平年より少なく推移した。

（生育状況・農作業状況）

作物	生育状況及び農作業状況						摘要	
	区分	本年	平年差	評価	生育期節	遅速日数		
水稲	草丈	cm	41.1	2.3	やや長	-	遅1	生育は平年並であるが、一部地域では断続的な降雨による深水で、茎数は平年より少ない傾向となった。
	葉数	枚	8.3	△0.1	平年並			
	茎数	本/m ²	355.1	△69	少			
牧草	草丈(2番)	cm	2.8	△6.2	短	-	遅1	生育は平年並であるが、断続的な降雨により1番草の収穫作業は遅れている。そのため、立毛は1番草が多い。
	収穫(1番)	%	24	-	-	-	遅11	
とうもろこし (サイレージ用)	草丈	cm	73.3	△0.2	平年並	-	早1	生育は日照不足の影響で前回(6/15現在)より、緩慢傾向であったが、平年並を維持している。
	葉数	枚	9.1	0.4	平年並	-		

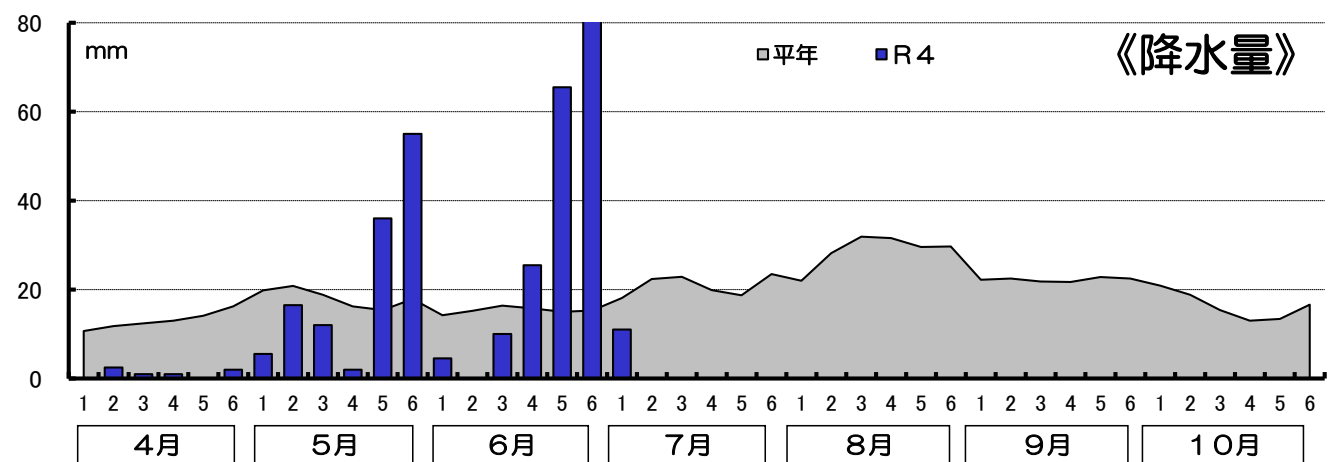
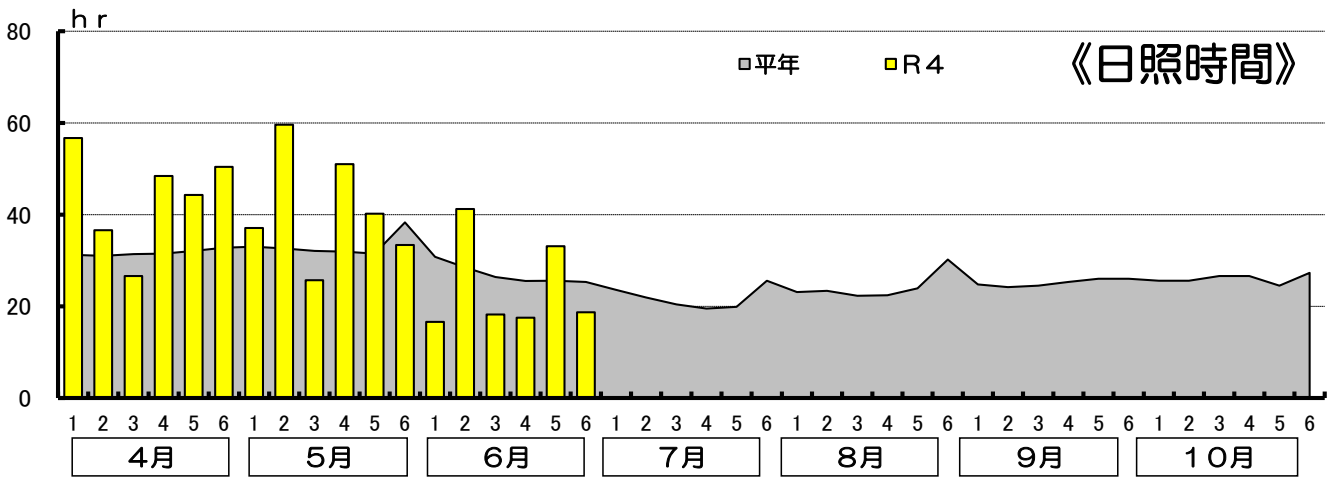
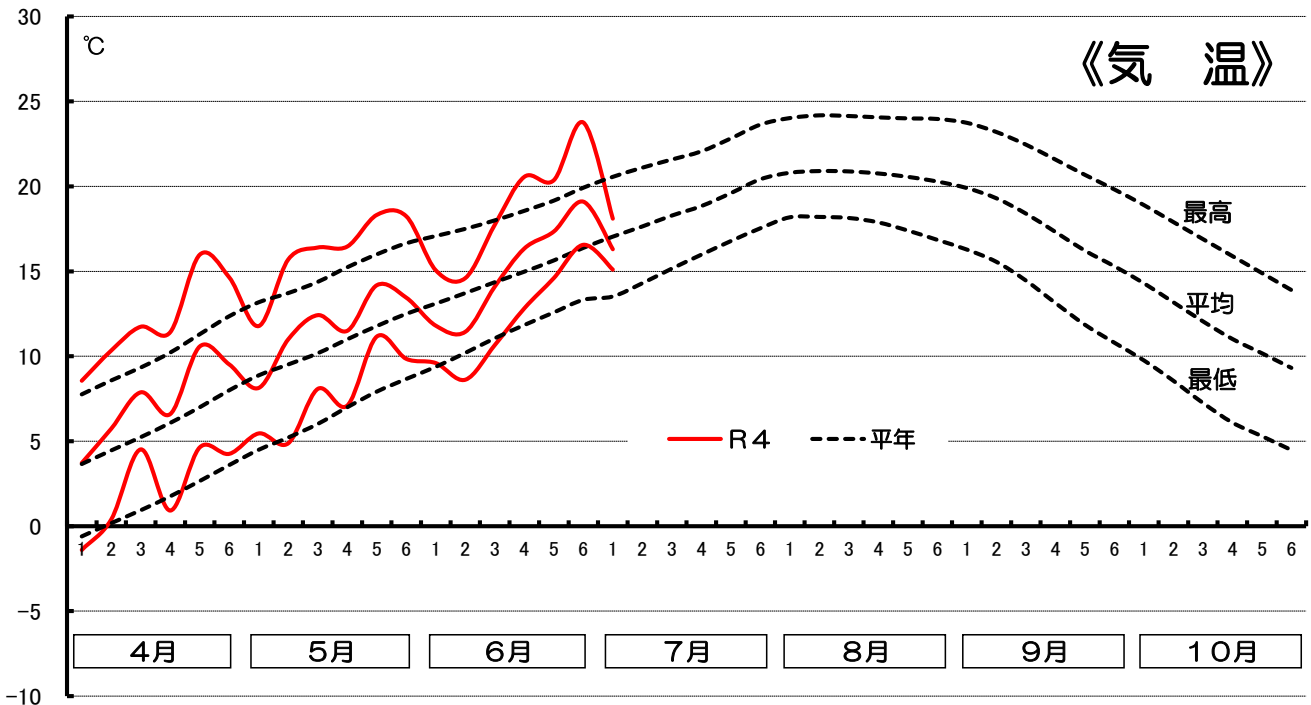
この調査は、日高農業改良普及センターが調査したものを加重平均して集計したものです。

注)遅速は、±2日までを「平年並」、±3～4日を「やや早い(遅い)」、±5日以上を「早い(遅い)」としています。

次回の発表は7月15日現在を7月22日(金)に公表予定です。

R4年 気象表

静内 アメダスポイントデータ



	4月			5月			6月			7月		
	平年	本年	差	平年	本年	差	平年	本年	差	平年	本年	差
積算温度	172.2	220.2	48.0	331.8	366.9	35.1	440.9	450.6	9.7	579.5	-	-
日照時間	190.0	252.1	62.1	199.4	247.0	47.6	162.1	145.3	-16.8	130.9	-	-
降水量	78.2	6.5	-71.7	108.9	127.0	18.1	91.9	235.5	143.6	125.5	-	-

	8月			9月			10月			5月~10月の積算値		
	平年	本年	差	平年	本年	差	平年	本年	差	平年	本年	差
積算温度	641.2	-	-	532.2	-	-	359.6	-	-	2885.2	-	-
日照時間	145.3	-	-	150.8	-	-	156.2	-	-	944.7	-	-
降水量	173.0	-	-	133.5	-	-	98.1	-	-	730.9	-	-