



浦河支庁長時代の 西 忠 義



初代北海道庁長官 岩 村 通 俊



四代北海道庁長官 北 垣 國 道

日高國標銘
 北海之開日高最著
 七郡一州產資頗富
 黃壤豐肥斯通耕耨
 蒼海波平每競漁收
 驛嘶長風魚躍雲會
 紅旭照耀子宇宙
 非有天祐豈得如斯
 古人命名良有以思
 夙夜欽仰以標國旗
 永傳不朽隆昌美疑
 明治三十五年三月
 西日高實業協會長
 大正十五年三月於
 發會三十五年紀念日
 從五位勳三等西忠義書

日高國標銘 西 忠 義 書



三石町 小林重吉



飯田信三



ジョン・ペチエラー



沢 茂吉 (赤心社)



佐々木前支庁長



口高支庁長 長沢豊太郎



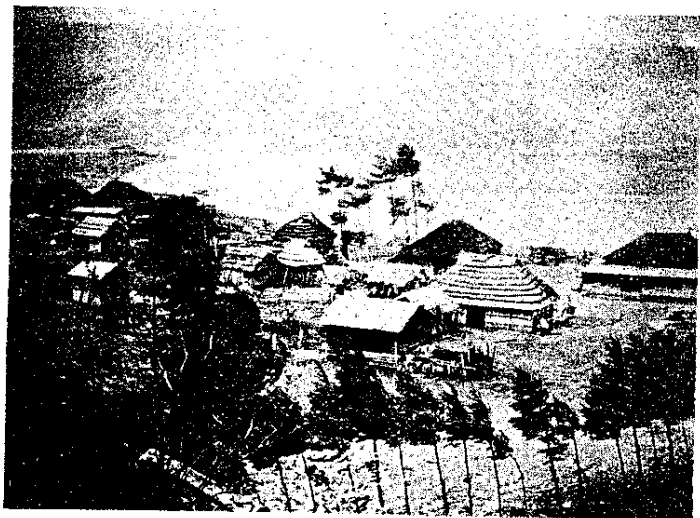
鈴木清 (赤心社)



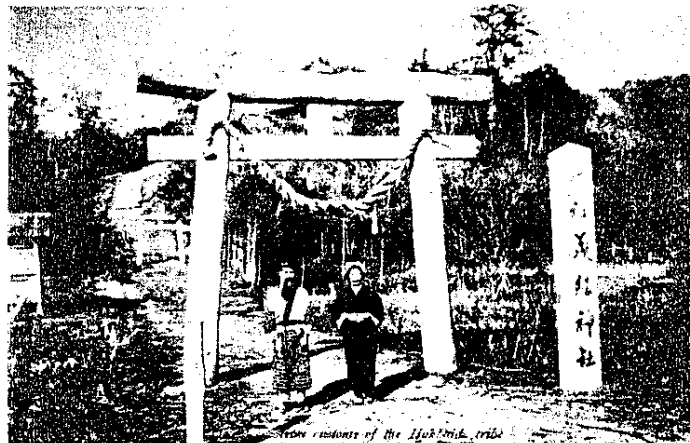
クローズ王 八田満次郎



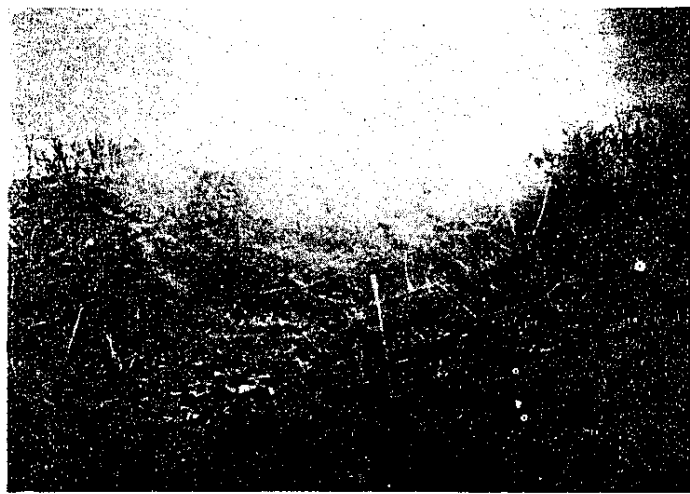
狼を襲撃する狼と乳馬を集めて保護する牡馬
(実況絵画博物館蔵)



平取アイヌ部落



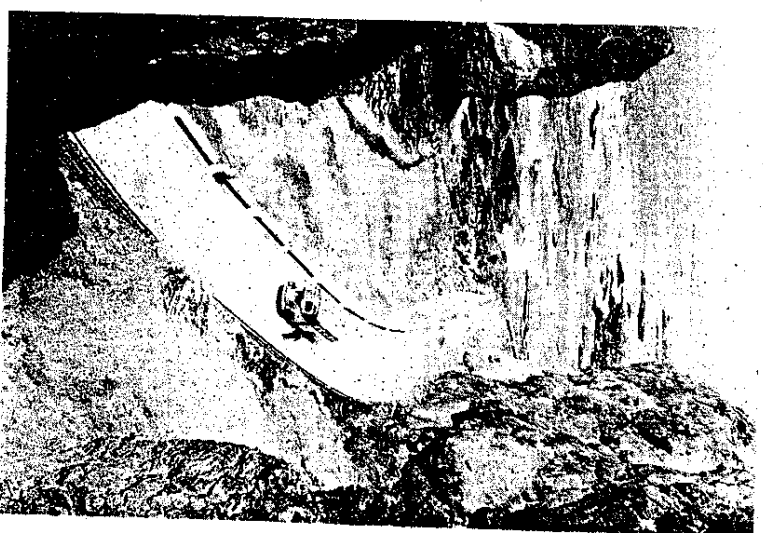
幾経神社とアイヌ



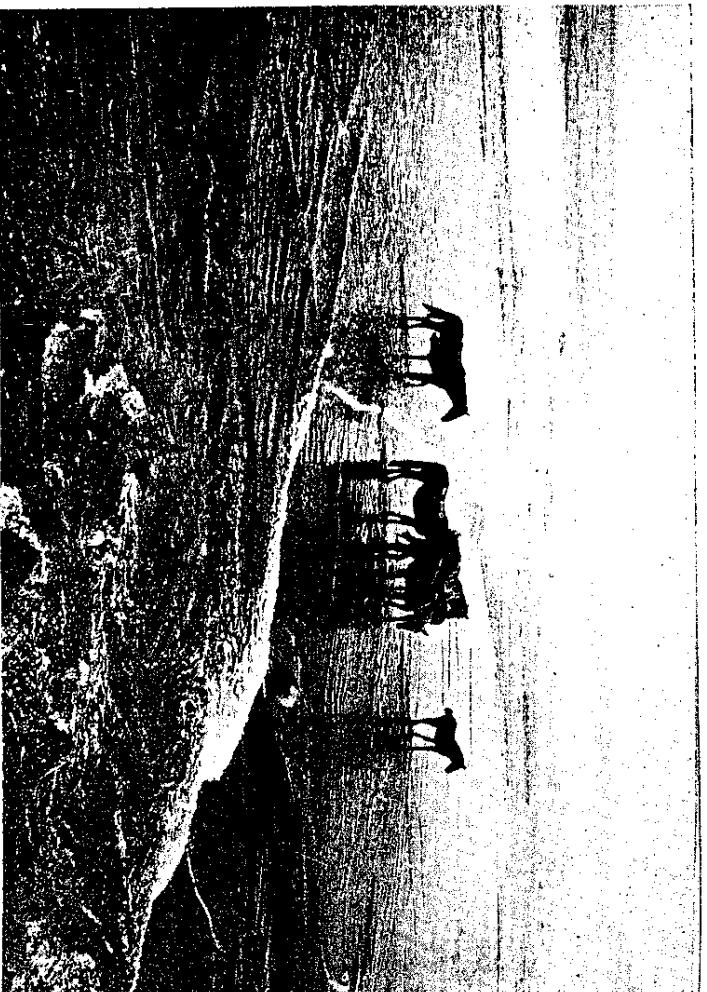
シベチャリ城址



黄金道路（觀泉村）その一



黄金道路（觀泉村）その二



口高の海浜放牧



日高の海辺



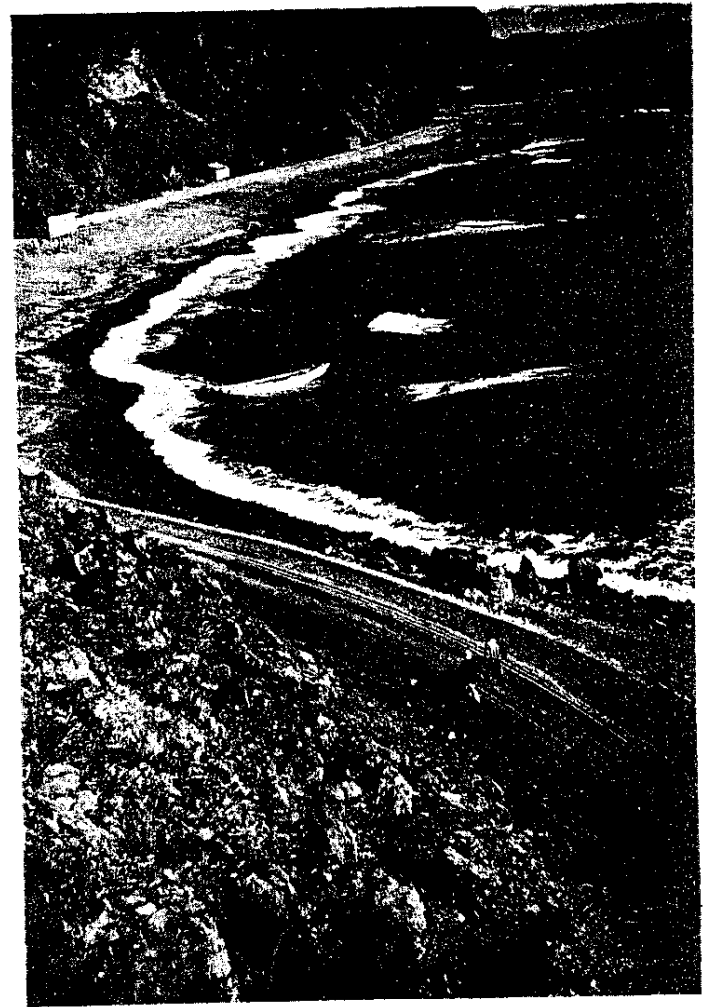
牛の放牧(猿伏村)



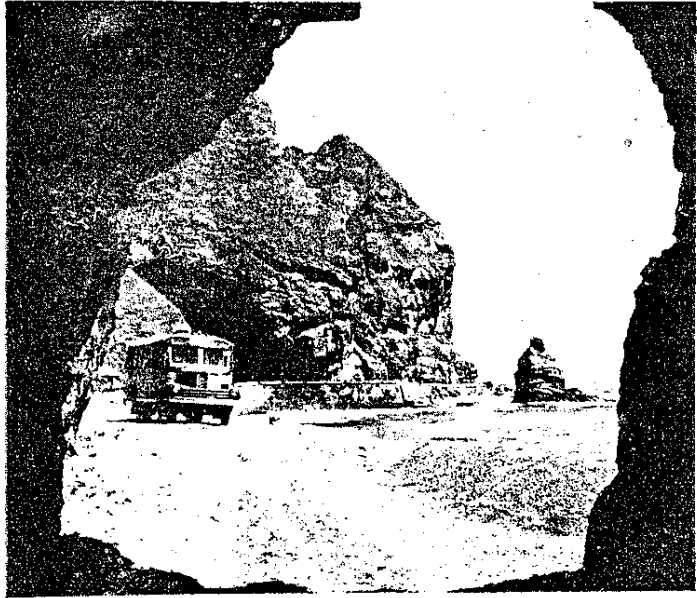
口 高 連 峰



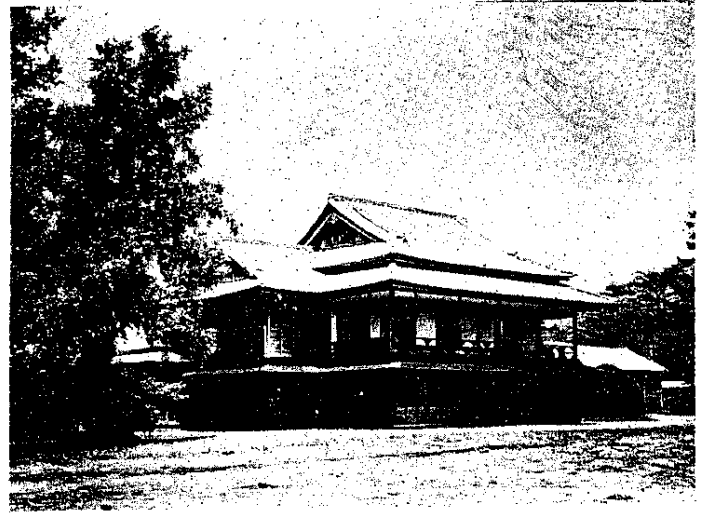
アボイ岳高山植物群落
(類似村)



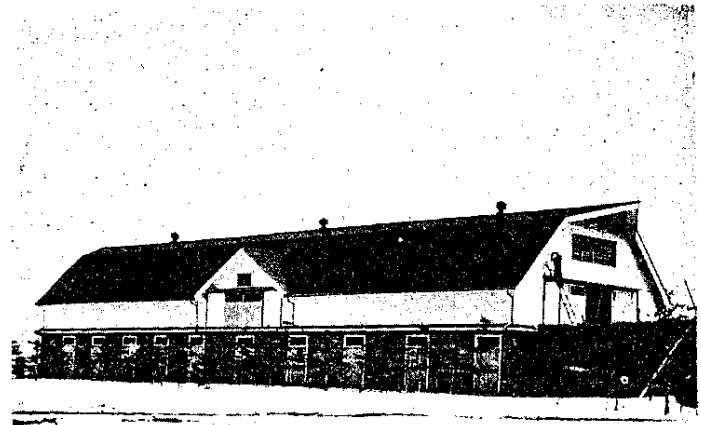
日高の海岸道路



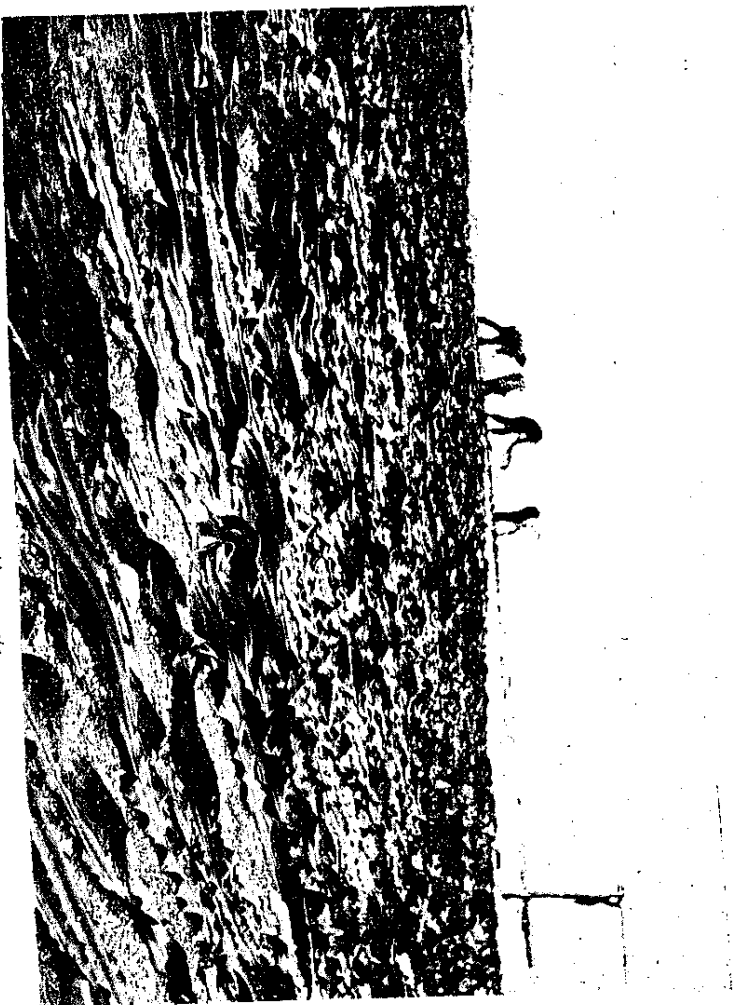
磯 裳 海 岸



龍 雲 閣
(種畜牧場静内町旧飼料牧場)



東洋一の大家牧場厩舎
(三石町)



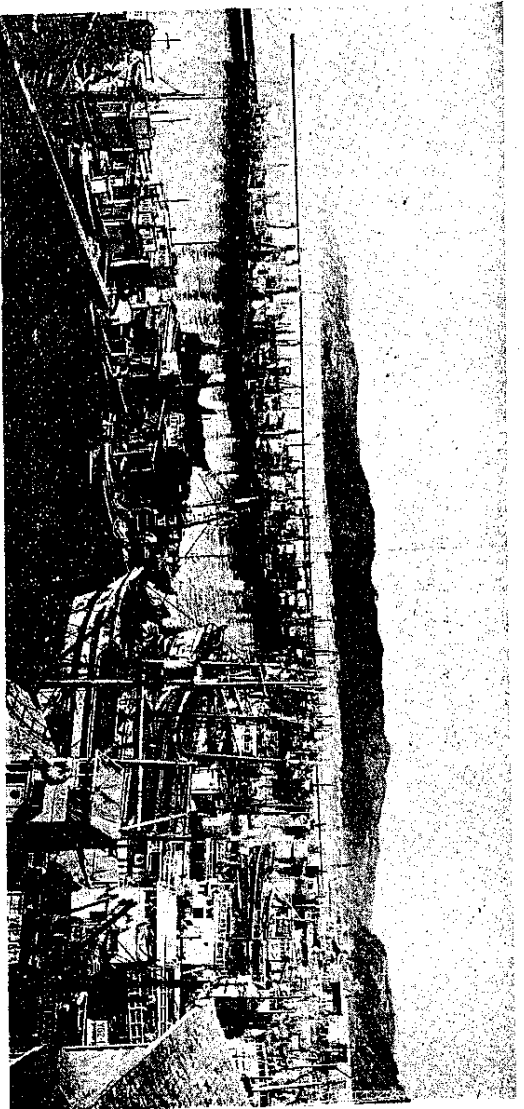
日高昆布



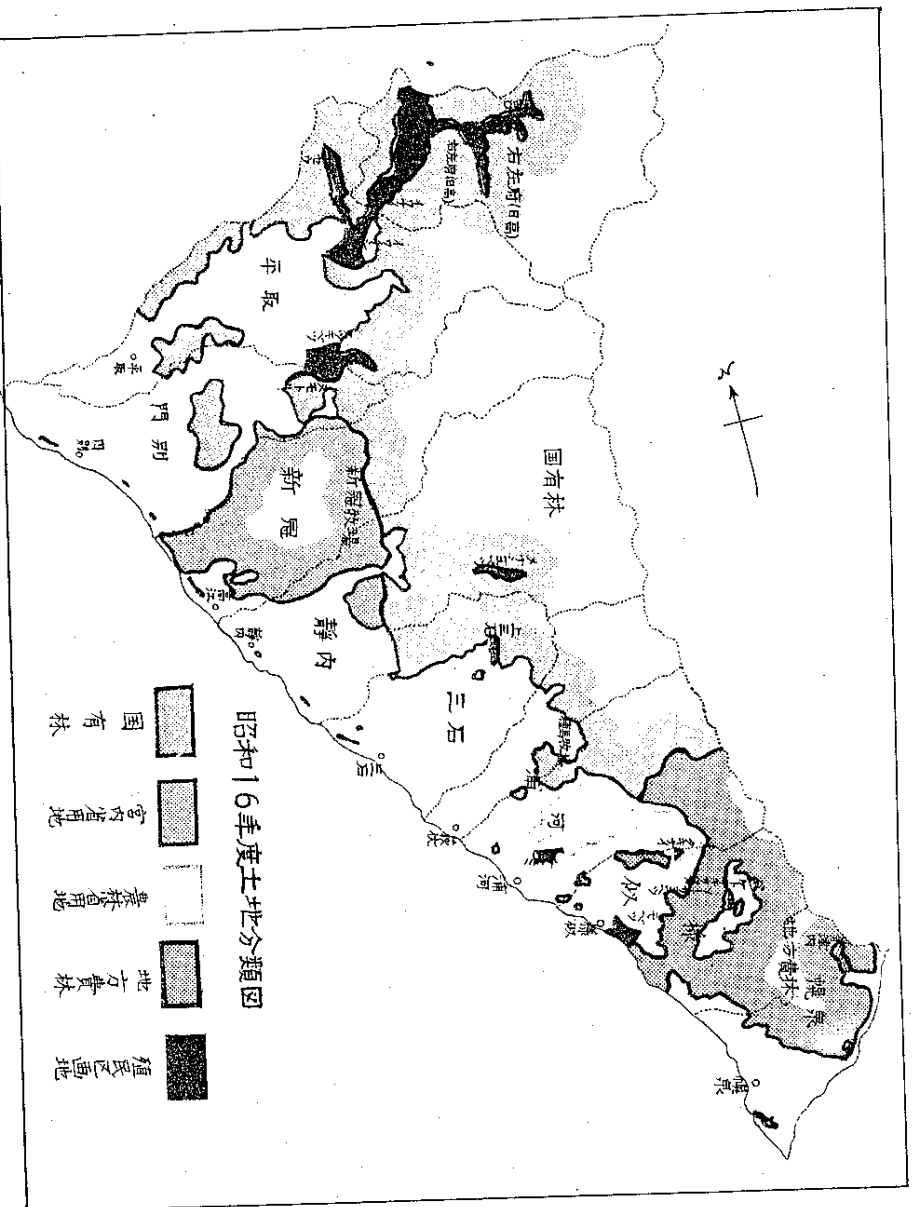
冬の新冠牧場








景の附近似様



港河浦う賑で船漁



昭和16年度土地分類図

-  植民地用地
-  地方官林
-  農林官用地
-  国内官用地
-  国有林

