

農作物の生育状況(10月15日現在)

令和3年(2021年)10月21日
北海道日高振興局

(概況: 静内)

10月上旬の平均気温は平年より高く、降水量及び日照時間は平年並で推移した。

(生育状況・農作業状況)

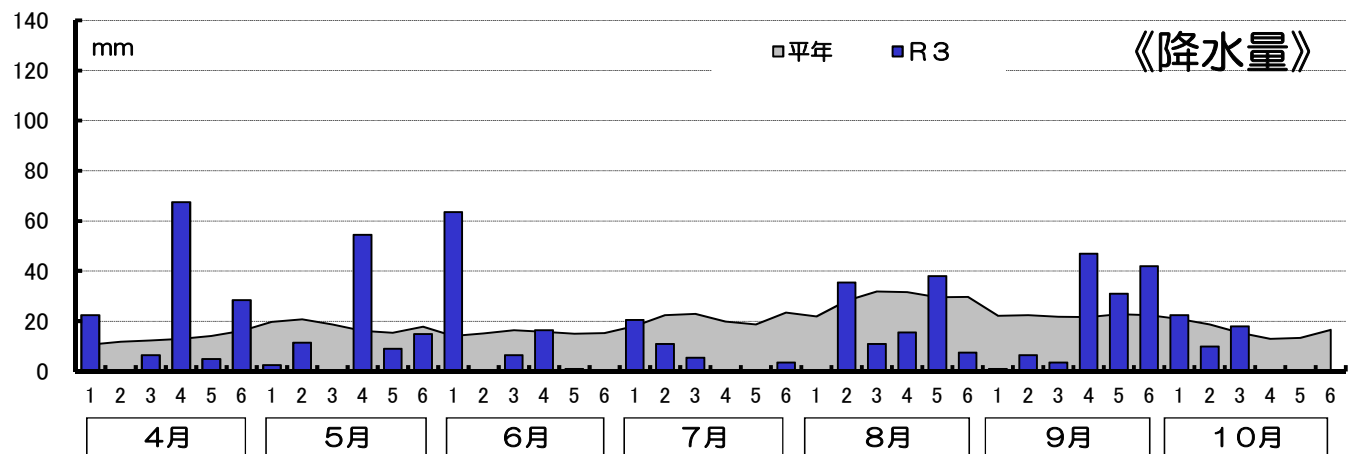
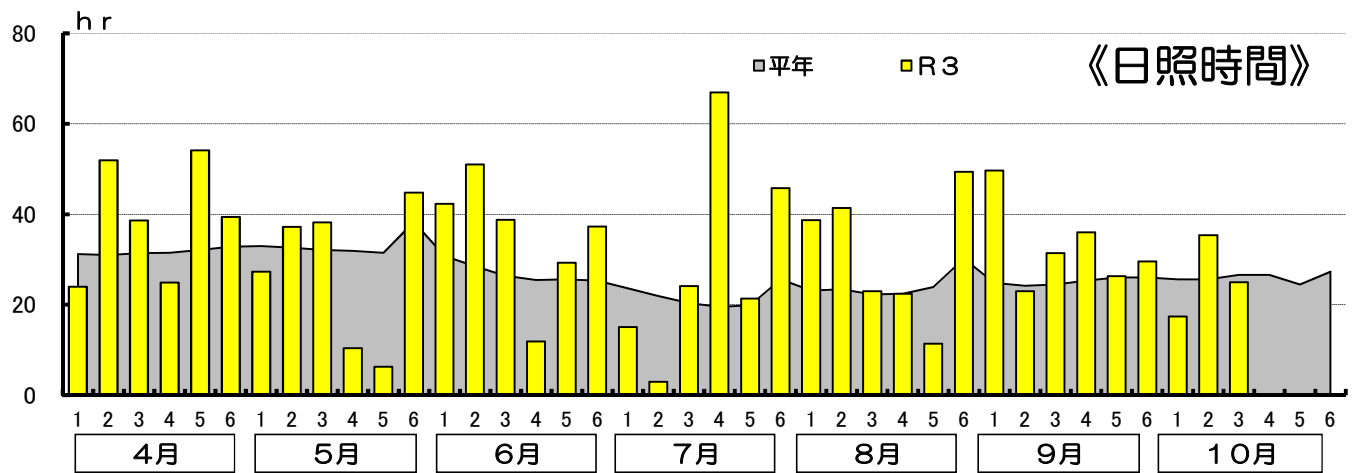
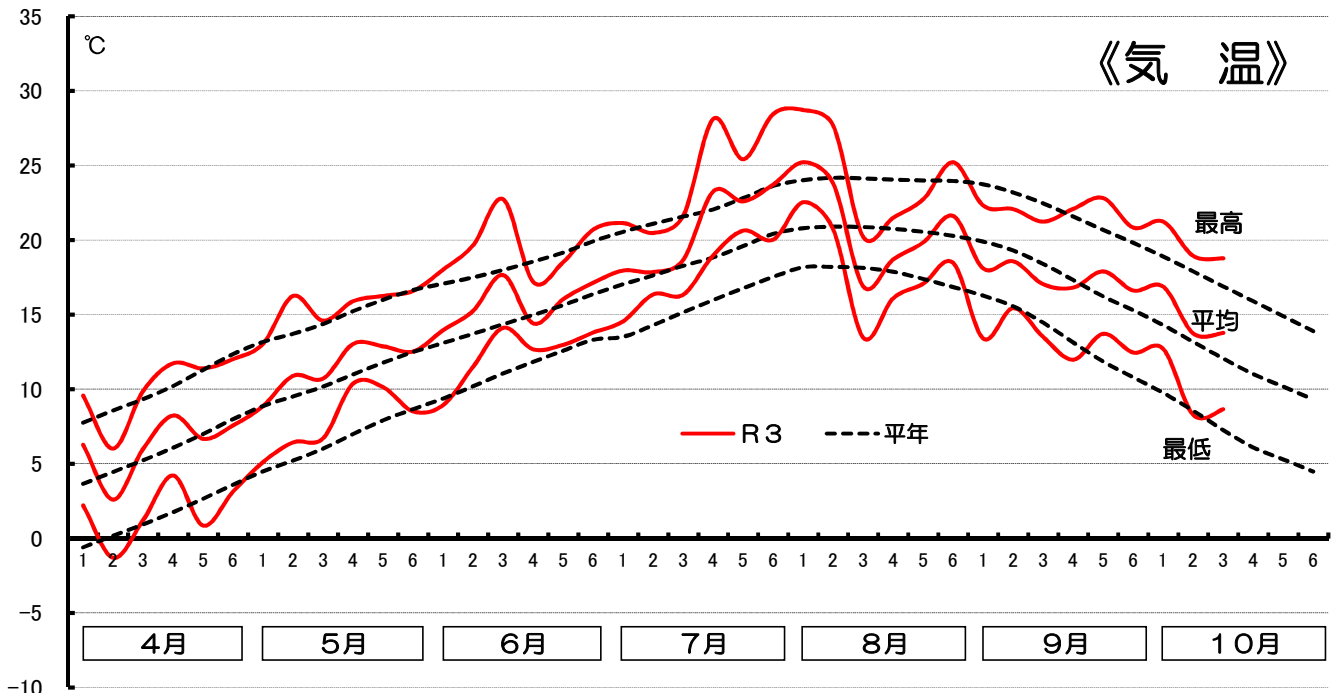
作物	生育状況及び農作業状況							摘要
	区分		本年	平年差	評価	生育期節	遅速日数	
水稲	収穫	%	100	—	—	—	早 4	農作業は平年より早く収穫を終えた。青米、腹白、さび米、胴割粒の発生は平年並～やや少ないため、品質はやや良である。
牧草	収穫(2番)	%	100	—	—	—	遅 1	農作業は平年並に収穫を終えた(2番草)。1番草の品質はやや良である。
とうもろこし (サイレージ用)	収穫	%	100	—	—	—	早 4	農作業は平年より早く収穫を終えた。

この調査は、日高農業改良普及センターが調査したものを加重平均して集計したものです。

注)遅速は、±2日までを「平年並」、±3～4日を「やや早い(遅い)」、±5日以上を「早い(遅い)」としています。

R3年 気象表

静内 アメダスポイントデータ



	4月			5月			6月			7月		
	平年	本年	差	平年	本年	差	平年	本年	差	平年	本年	差
積算温度	172.2	186.9	14.7	331.8	357.3	25.5	440.9	472.4	31.5	579.5	644.2	64.7
日照時間	190.0	225.8	35.8	199.4	164.2	-35.2	162.1	210.6	48.5	130.9	176.3	45.4
降水量	78.2	130.0	51.8	108.9	92.4	-16.5	91.9	87.5	-4.4	125.5	40.5	-85.0

	8月			9月			10月(1~15日現在)			5月~10月の積算値		
	平年	本年	差	平年	本年	差	平年	本年	差	平年	本年	差
積算温度	641.2	652.0	10.8	532.2	525.3	-6.9	197.7	222.0	24.3	2723.3	2873.2	149.9
日照時間	145.3	186.3	41.0	150.8	196.0	45.2	77.8	77.8	0.0	866.3	1011.2	144.9
降水量	173.0	107.5	-65.5	133.5	131.0	-2.5	55.1	50.5	-4.6	687.9	509.4	-178.5