



家庭教育支援に
取り組む企業等を
道教委が応援します！

北海道家庭教育サポート企業等制度

北海道教育委員会は、家庭教育を支援するための職場環境づくりを進めている企業等とともに、道内の家庭教育の一層の推進を図っています。

北海道教育委員会は—

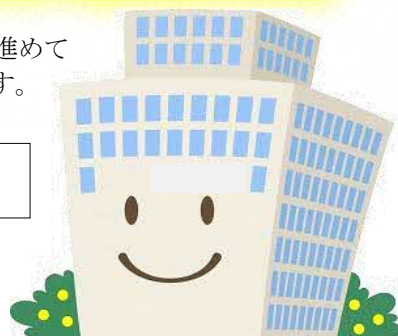
- 道教委のホームページで、御社を紹介します
→御社の**イメージアップ**に！
- 家庭教育の情報や資料を、御社に提供します
→取組の**アップデート**に！
- 御社の職員研修等に、講師を派遣します
→社員様の**啓発**や**スキルアップ**に！



2006年から始まったこの制度には、
いまでは2000社を超える企業が、趣旨に賛同
してくれています。
家庭教育が充実して、子どもたちの豊かな心と
たくましい身体がますます育まれることが、期待
されます。

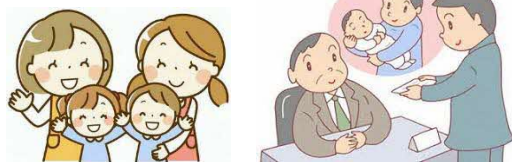
御社は—

次の中から選択して、
取組を進めてください



- 取組1** 職場の子育て環境づくり
例) ・家庭教育に関する、職場研修の実施
・子育てを尊重する、職場の雰囲気づくり
- 取組2** 職場見学や職場体験の実施
例) ・社員の子ども対象に、職場見学会を実施
・地域の子ども対象に、職場体験会を開催
- 取組3** 地域行事への協力・支援
例) ・社員対象に、親子レクの実施
・地域行事への参加、運営補助
・地域行事の際に敷地の提供
- 取組4** 学校行事への参加促進
例) ・参観日などへの積極参加を呼びかけ
・休暇を取りやすい職場の雰囲気づくり
- 取組5** 生活リズム向上の取組
例) ・子どもが早寝早起きするよう働きかける
・親子で朝食をとるよう働きかける
- 取組6** 「道民家庭の日」等の普及
例) ・社員に「道民家庭の日」を啓発
※毎月第3日曜
・道民家庭の日に、職場の行事を入れない

取組1~4の中から、1つ以上
取組5~6の中から、1つ以上 を選んでください



<問合せ先> 北海道教育庁日高教育局社会教育指導班

〒057-8558 浦河郡浦河町栄丘東通56

Tel.0146-22-9492 Fax.0146-22-1323

Mail ishiyama.hiroyuki1@pref.hokkaido.lg.jp

