

農作物の生育状況(9月15日現在)

令和3年(2021年)9月22日
北海道日高振興局

(概況: 静内)

9月上旬の平均気温は平年より低く、降水量は平年よりかなり少なく、日照時間は平年より多く推移した。

(生育状況・農作業状況)

作物	生育状況及び農作業状況							摘要
	区分		本年	平年差	評価	生育期節	遅速日数	
水稲	籾黄化率	%	93.9	8.1	—	成熟	早 4	多照により成熟期は早まり、収穫作業も早まった。
牧草	収穫(2番)	%	80	—	—	—	± 0	収穫作業は平年並みで進んでいる。
とうもろこし (サイレージ用)	稈長	cm	293.9	6.0	平年並	糊熟	早 5	登熟は順調に進んでいる。

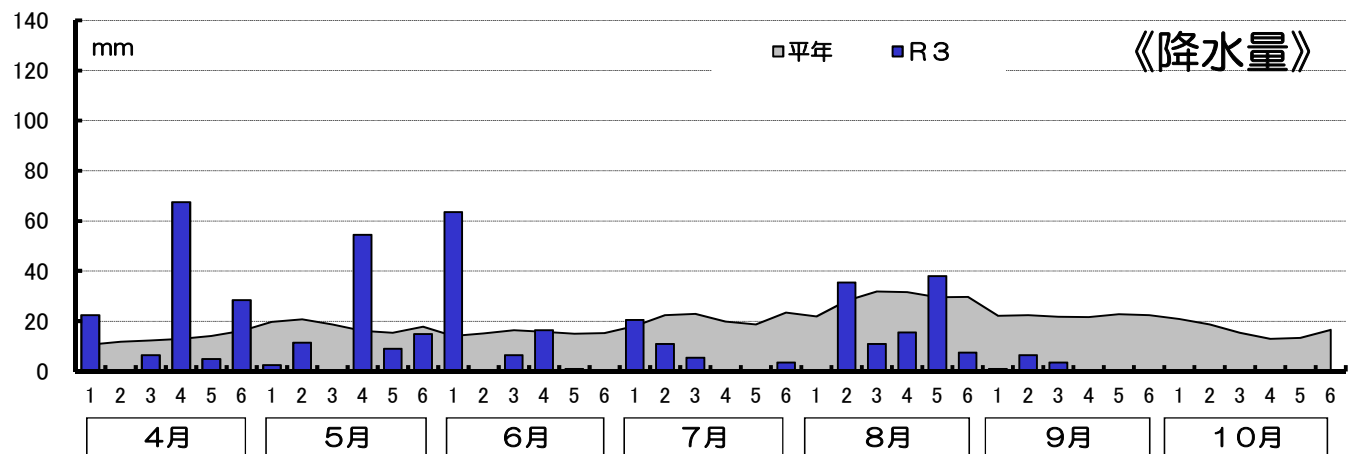
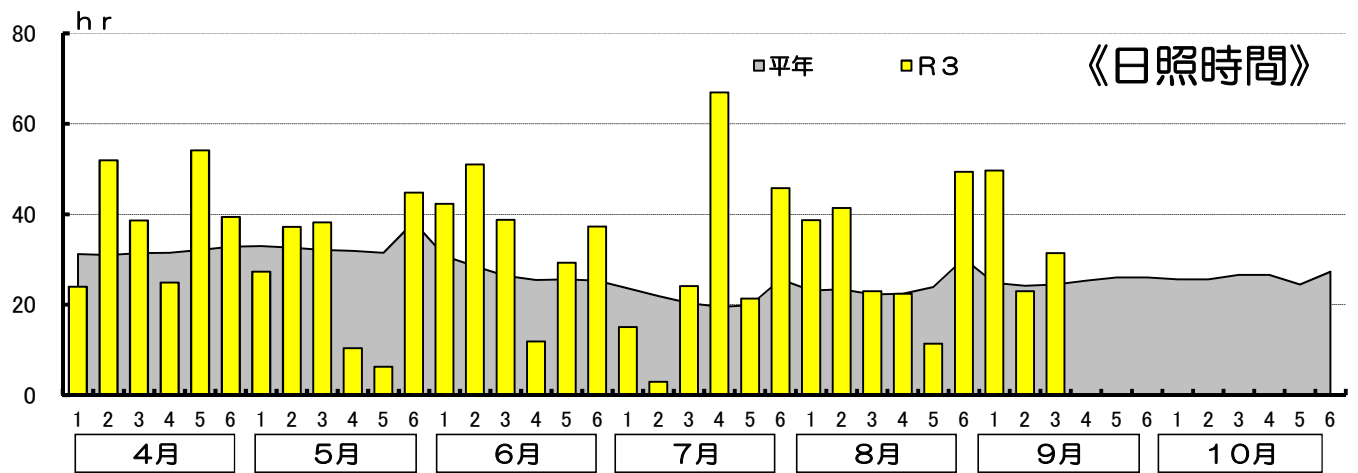
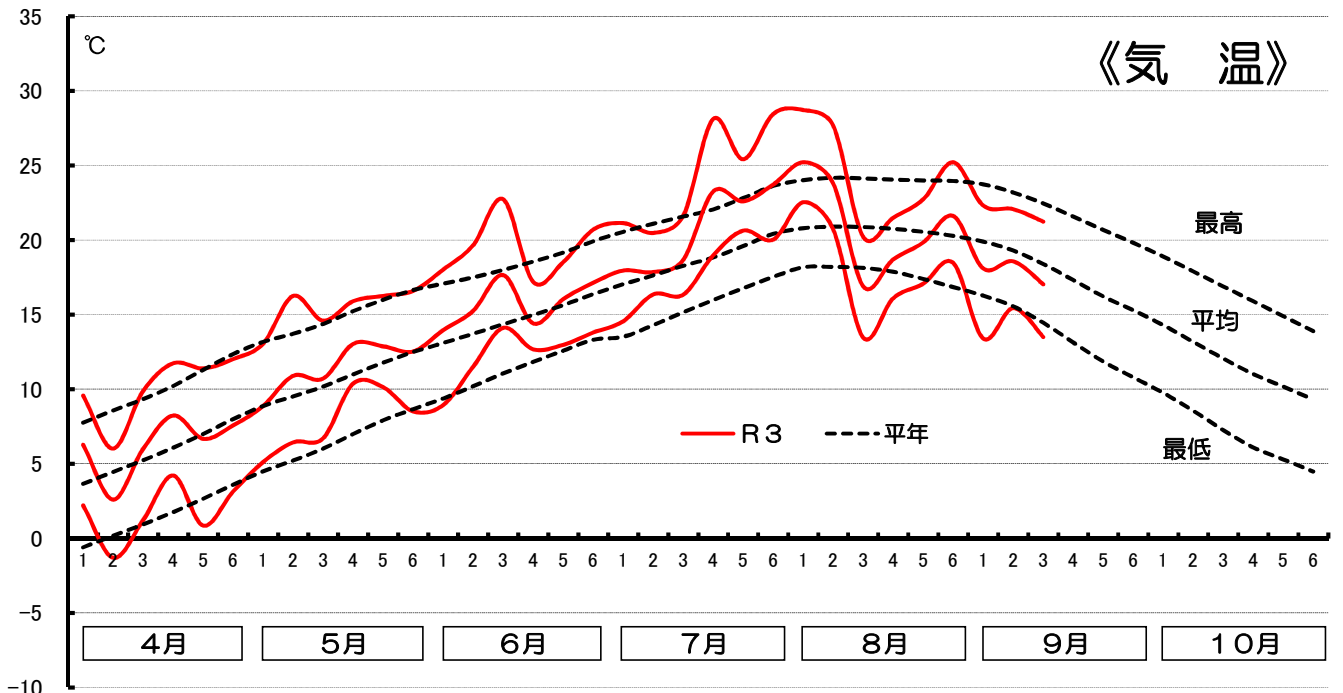
この調査は、日高農業改良普及センターが調査したものを加重平均して集計したものです。

注)遅速は、±2日までを「平年並」、±3~4日を「やや早い(遅い)」、±5日以上を「早い(遅い)」としています。

次回の発表は10月1日現在を10月7日(木)に公表予定です。

R3年 気象表

静内 アメダスポイントデータ



	4月			5月			6月			7月		
	平年	本年	差	平年	本年	差	平年	本年	差	平年	本年	差
積算温度	172.2	186.9	14.7	331.8	357.3	25.5	440.9	472.4	31.5	579.5	644.2	64.7
日照時間	190.0	225.8	35.8	199.4	164.2	-35.2	162.1	210.6	48.5	130.9	176.3	45.4
降水量	78.2	130.0	51.8	108.9	92.4	-16.5	91.9	87.5	-4.4	125.5	40.5	-85.0

	8月			9月(1~15日現在)			10月			5月~10月の積算値		
	平年	本年	差	平年	本年	差	平年	本年	差	平年	本年	差
積算温度	641.2	652.0	10.8	288.0	268.6	-19.4	359.6	-	-	2885.2	-	-
日照時間	145.3	186.3	41.0	73.5	104.1	30.6	156.2	-	-	944.7	-	-
降水量	173.0	107.5	-65.5	66.5	11.0	-55.5	98.1	-	-	730.9	-	-