

# 随時記者発表



項 目	農作物生育状況調査（10月1日現在）			
区 分 等	発 表	月 日 時 分	説明者	
	資料配付	10月3日15時00分		
添 付 資 料	別添のとおり			
発 表 要 旨	農作物生育状況調査（10月1日現在）の結果を公表します。			
担 当	北海道日高振興局産業振興部農務課 農務課長 山本 健彦 農政係長 佐藤 芳弘 電話 0146-22-9341（直通）			

## 農作物の生育状況（10月1日現在）

令和元年(2019年)10月3日  
北海道日高振興局

(概況：静内)

9月中旬の気象については、気温は平年並み、降水量は平年並み、日照時間は平年より多く推移した。

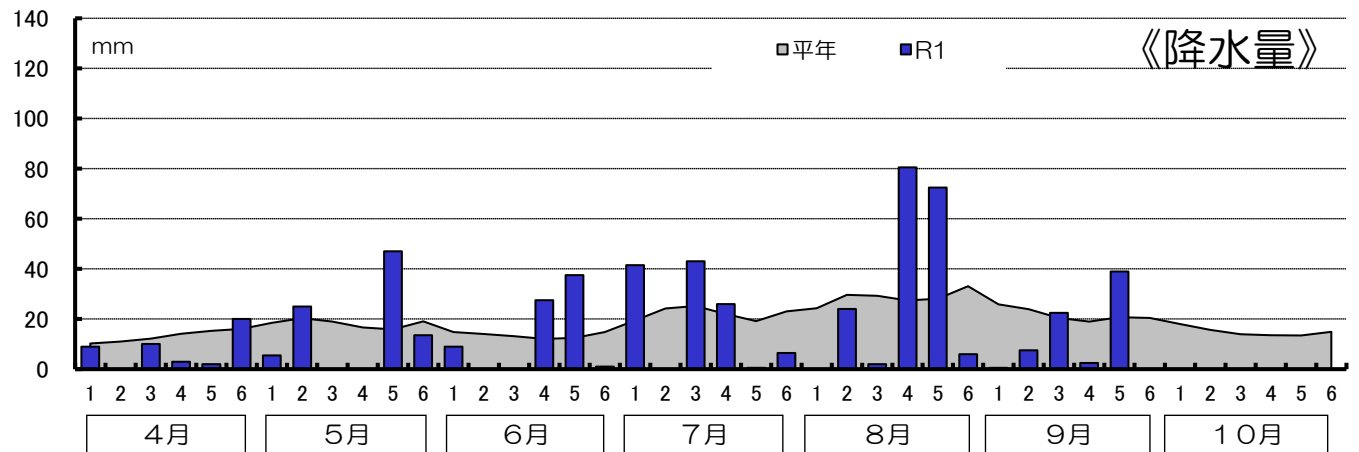
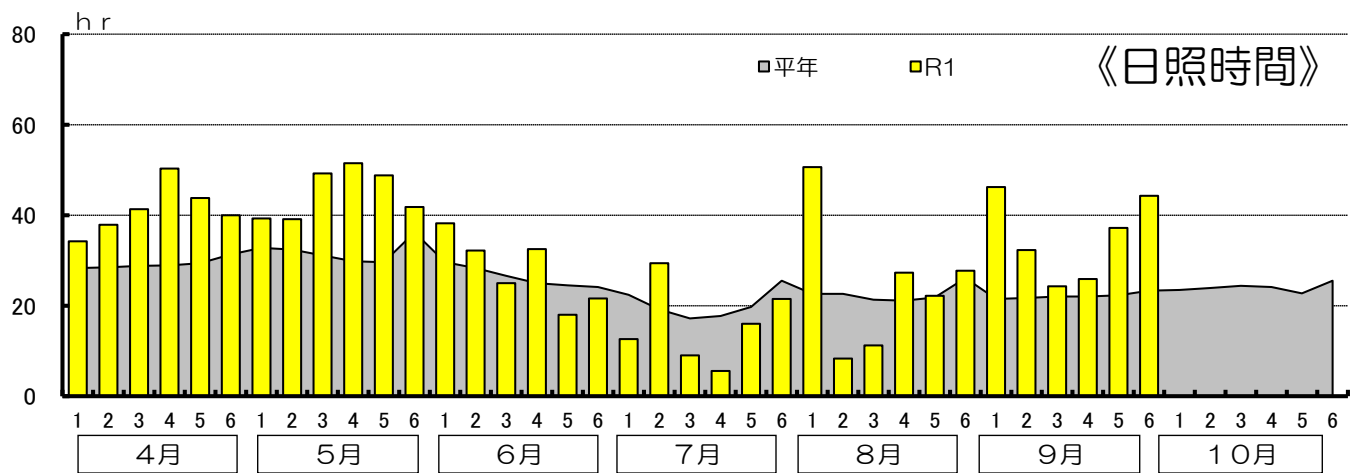
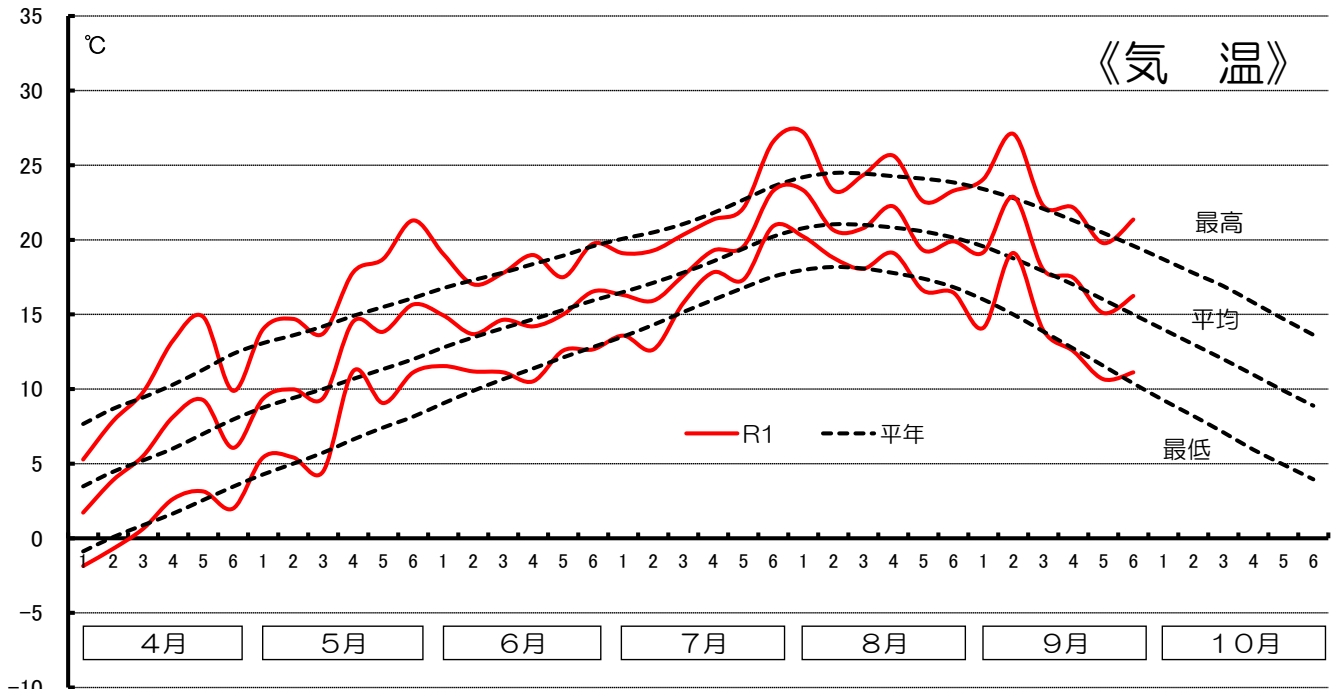
9月下旬の気象については、気温は平年並み、降水量は平年並み、日照時間は平年よりかなり多く推移した。

(生育状況・農作業状況)

作物		区分		本年	平年差	評価	生育期節	遅速日数	摘要
水稲		収穫	%	81	—	—	—	早 1	収穫作業は順調に進んでいる。
牧草	二番草	収穫	%	98	—	—	—	± 0	二番草収穫がほぼ終了した。
とうもろこし (サイレージ用)		収穫	%	90	—	—	—	早 5	登熟が進み、収穫作業が進んだ。

この調査は、日高農業改良普及センターが調査したものを加重平均して集計したものです。

「遅速」の説明は、±2日までが「平年並」、±3～4日が「やや早い(遅い)」、±5日以上が「早い(遅い)」としています。  
次回の発表は、10月15日現在を10月18日(金)に公表予定です。



	4月			5月			6月			7月		
	平年	本年	差	平年	本年	差	平年	本年	差	平年	本年	差
積算温度	170.7	173.0	2.3	169.8	221.5	51.7	431.2	445.0	13.8	568.2	582.9	14.7
日照時間	175.2	239.7	64.5	89.6	141.4	51.8	158.1	167.5	9.4	121.7	94.1	-27.6
降水量	78.9	44.0	-34.9	48.5	51.5	3.0	81.4	75.0	-6.4	133.2	117.5	-15.7

	8月			9月			10月			5月~10月の積算値		
	平年	本年	差	平年	本年	差	平年	本年	差	平年	本年	差
積算温度	641.9	650.9	9.0	521.1	544.2	23.1	352.6	-	-	2684.8	-	-
日照時間	135.5	147.3	11.8	132.8	210.2	77.4	144.1	-	-	781.8	-	-
降水量	171.9	185.0	13.1	130.3	72.0	-58.3	89.4	-	-	654.7	-	-