

農作物の生育状況(10月15日現在)

令和元年(2019年)10月18日
北海道日高振興局

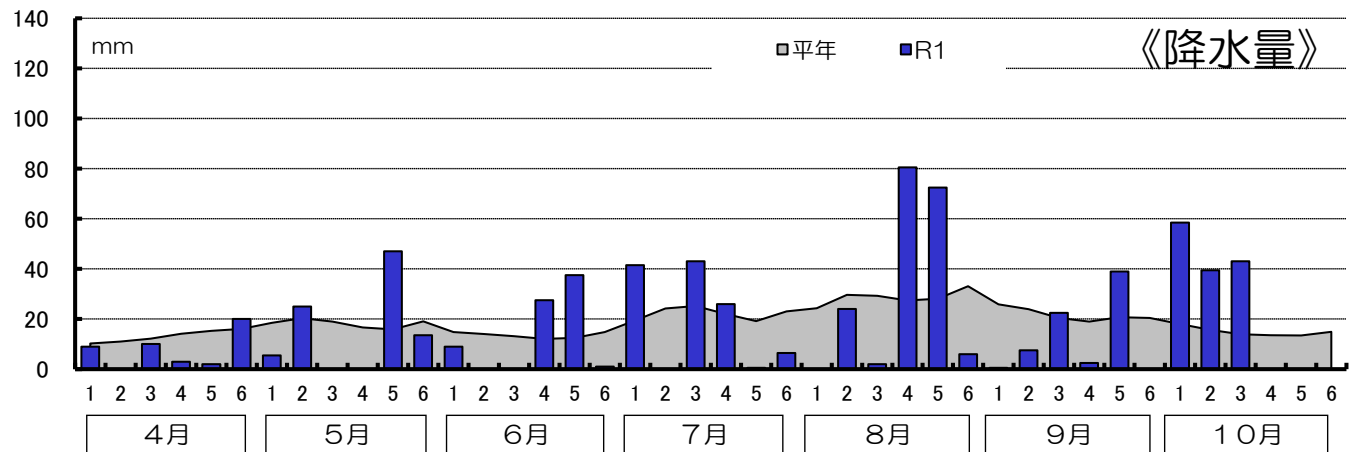
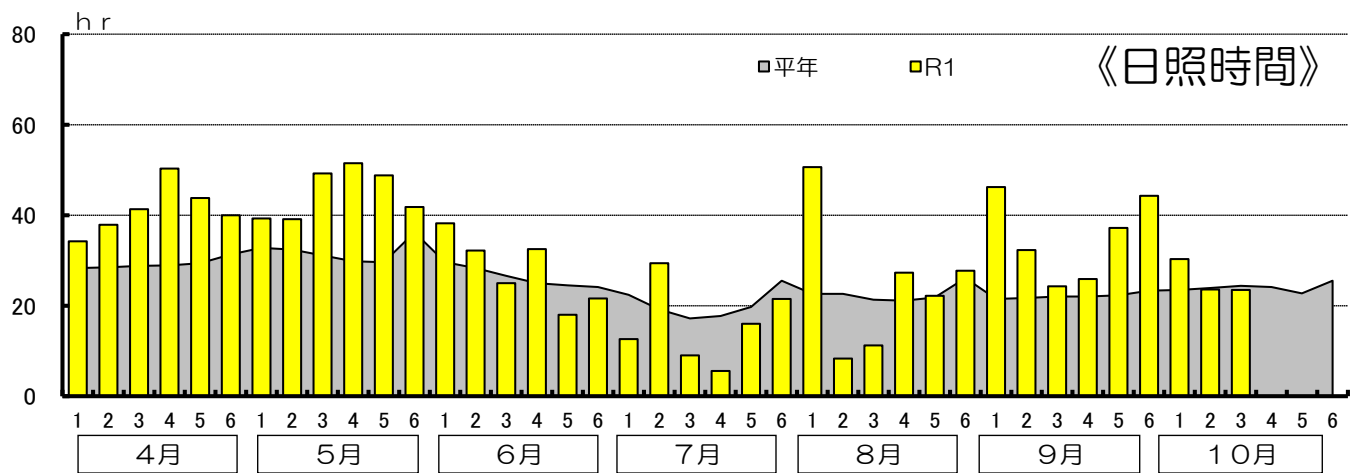
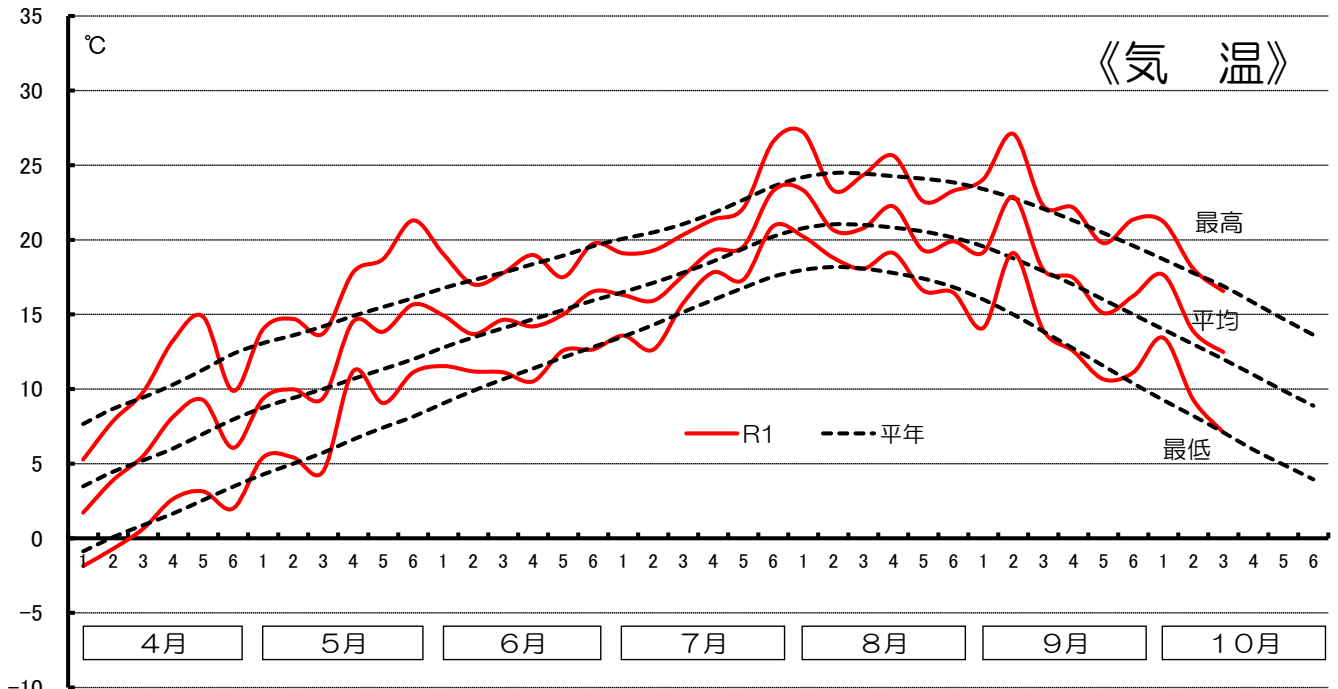
(概況:静内)

10月上旬の気象については、気温は平年よりかなり高く、降水量は平年よりかなり多く、日照時間は平年よりも多く推移した。

(生育状況・農作業状況)

| 作物 | 区分 | 本年 | 平年差 | 評価 | 生育期節 | 遅速日数 | 摘要 |
|--------------------|----|----|-----|----|------|------|-----------------|
| 水稻 | 収穫 | % | 100 | — | — | ± 0 | 収穫作業は平年並みに終了した。 |
| とうもろこし (サイレージ用) | 収穫 | % | 97 | — | — | 早 3 | 収穫作業はほぼ終了した。 |

この調査は、日高農業改良普及センターが調査したものを加重平均して集計したものです。
「遅速」の説明は、±2日までが「平年並」、±3～4日が「やや早い(遅い)」、±5日以上が「早い(遅い)」としています。



| | 4月 | | | 5月 | | | 6月 | | | 7月 | | |
|------|-------|-------|-------|-------|-------|------|-------|-------|------|-------|-------|-------|
| | 平年 | 本年 | 差 | 平年 | 本年 | 差 | 平年 | 本年 | 差 | 平年 | 本年 | 差 |
| 積算温度 | 170.7 | 173.0 | 2.3 | 169.8 | 221.5 | 51.7 | 431.2 | 445.0 | 13.8 | 568.2 | 582.9 | 14.7 |
| 日照時間 | 175.2 | 239.7 | 64.5 | 89.6 | 141.4 | 51.8 | 158.1 | 167.5 | 9.4 | 121.7 | 94.1 | -27.6 |
| 降水量 | 78.9 | 44.0 | -34.9 | 48.5 | 51.5 | 3.0 | 81.4 | 75.0 | -6.4 | 133.2 | 117.5 | -15.7 |

| | 8月 | | | 9月 | | | 10月(1~15日現在) | | | 5月~10月の積算値 | | |
|------|-------|-------|------|-------|-------|-------|--------------|-------|------|------------|--------|-------|
| | 平年 | 本年 | 差 | 平年 | 本年 | 差 | 平年 | 本年 | 差 | 平年 | 本年 | 差 |
| 積算温度 | 641.9 | 650.9 | 9.0 | 521.1 | 544.2 | 23.1 | 195.0 | 220.1 | 25.1 | 2527.2 | 2664.6 | 137.4 |
| 日照時間 | 135.5 | 147.3 | 11.8 | 132.8 | 210.2 | 77.4 | 71.8 | 77.4 | 5.6 | 709.5 | 837.9 | 128.4 |
| 降水量 | 171.9 | 185.0 | 13.1 | 130.3 | 72.0 | -58.3 | 47.6 | 141.0 | 93.4 | 612.9 | 642.0 | 29.1 |