

農作物の生育状況（10月15日現在）

平成30年10月19日
北海道日高振興局

（概況：静内）

10月上・中旬の気象については、気温と日照時間は平年を上回ったが、降水量は台風第24号の影響により平年の2倍となった。

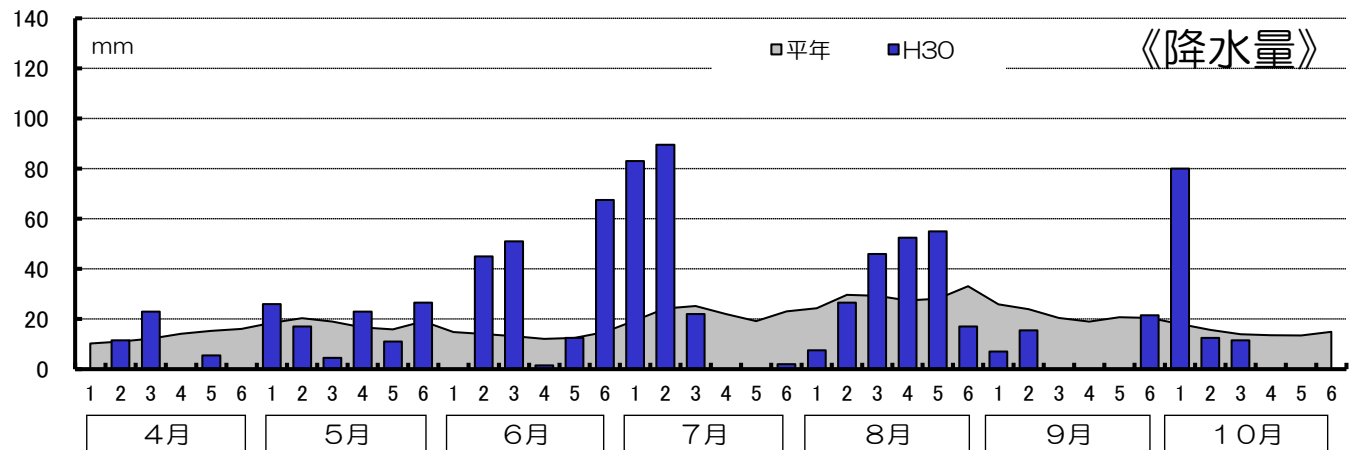
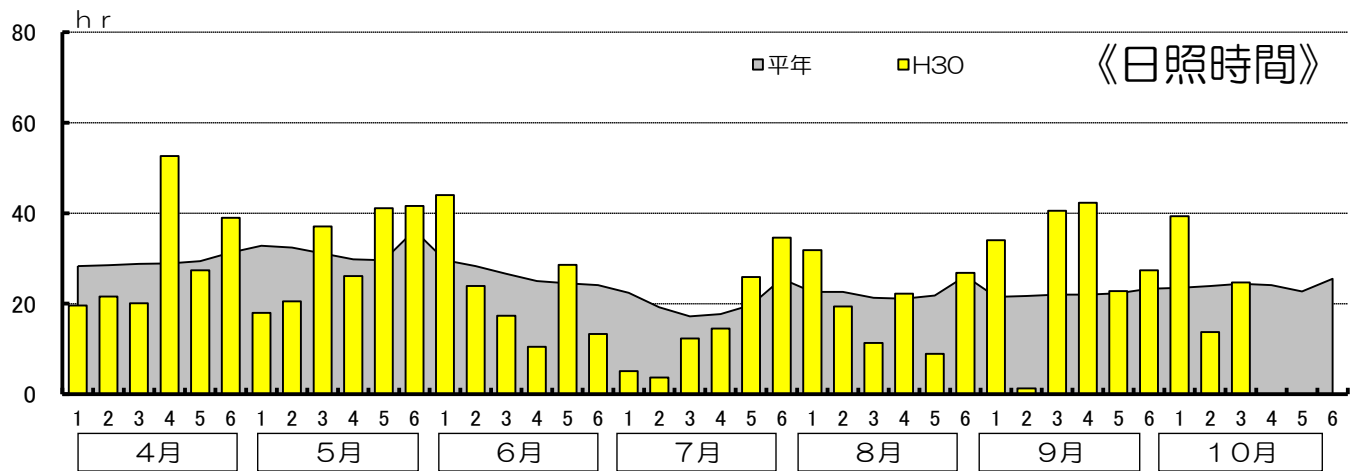
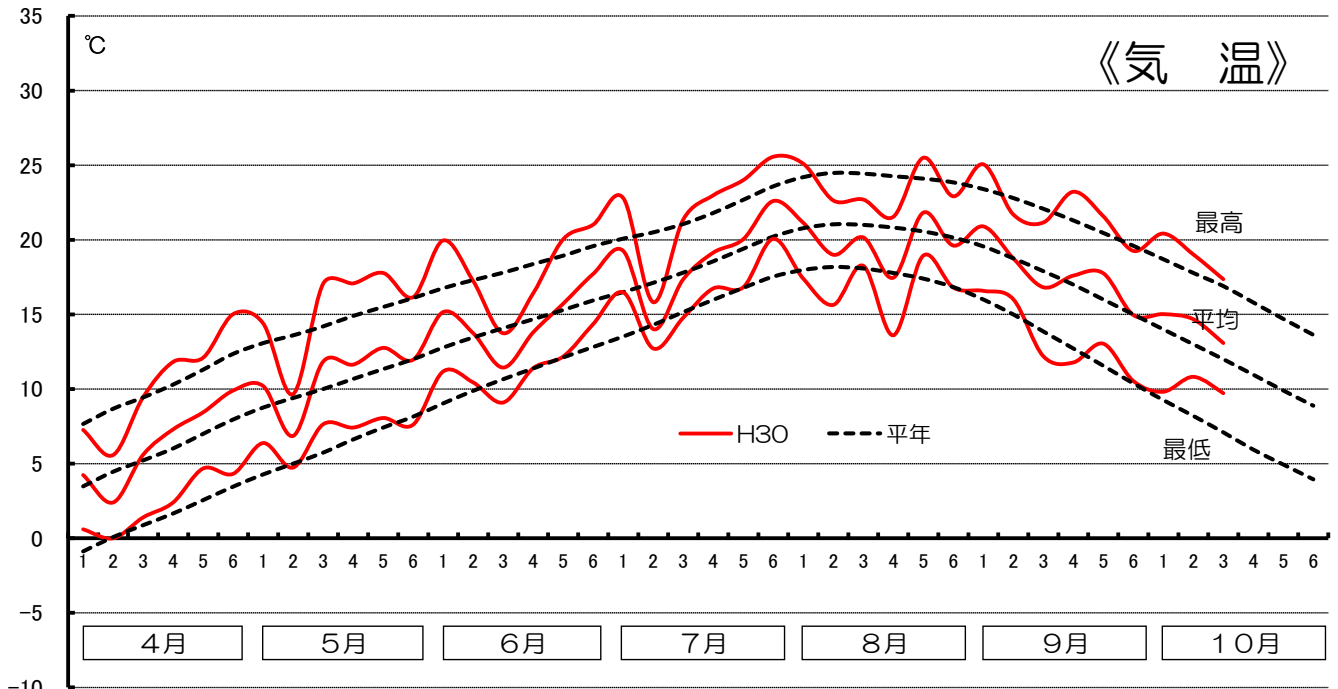
（生育状況・農作業状況）

作物	区分		本年	平年差	評価	生育期節	遅速日数	摘要
水稻	収穫	%	95	—	—	—	遅 9	青未熟粒や着色粒がやや多く見られる。収穫始は9/28(△8日)でその後の降雨により遅れて終了した(収穫終10/13、△9日)。
とうもろこし (サイレージ用)	収穫	%	97	—	—	—	早 1	収穫作業は順調に進み、平年並に終了した(収穫終10/7、+1日)。

この調査は、日高農業改良普及センターが調査したものを加重平均して集計したものです。

「遅速」の説明は、±2日までが「平年並」、±3～4日が「やや早い(遅い)」、±5日以上が「早い(遅い)」としています。

「収穫始」は地域全体の5%が収穫された日で、「収穫終」は地域全体の90%が収穫された日です。



	4月			5月			6月			7月		
	平年	本年	差	平年	本年	差	平年	本年	差	平年	本年	差
積算温度	170.7	189.4	18.7	322.9	338.3	15.4	431.2	437.9	6.7	568.2	584.7	16.5
日照時間	175.2	180.3	5.1	191.9	184.4	-7.5	158.1	137.6	-20.5	121.7	96.1	-25.6
降水量	78.9	40.0	-38.9	109.4	108.0	-1.4	81.4	177.5	96.1	133.2	196.5	63.3

	8月			9月			10月(1~15日)			5月~10月の積算値		
	平年	本年	差	平年	本年	差	平年	本年	差	平年	本年	差
積算温度	641.9	615.6	-26.3	521.1	534.0	12.9	195.0	213.9	18.9	2837.9	—	—
日照時間	135.5	120.4	-15.1	132.8	168.3	35.5	71.8	77.7	5.9	884.1	—	—
降水量	171.9	204.5	32.6	130.3	44.0	-86.3	47.6	104.0	56.4	715.6	—	—