

胆振・日高地方

# 農業気象情報

令和2年8月前半

室蘭地方気象台

令和2年8月17日

## 【8月1日から15日までの天気概況】

この期間は、前線を伴った低気圧や湿った空気の影響で雨の日が多かったが、高気圧に覆われて晴れた日もあった。11日にえりも岬で8月の日最高気温の高い方からの観測史上1位の値を更新した。

- 1日：高気圧の張り出しの中となつて概ね晴れた。
- 2日：湿った空気の影響により曇りで、雨の降った所があった。
- 3日：気圧の谷の影響により曇りで、胆振西部・中部を中心に雨が降ったが、胆振東部から日高中部にかけて晴れた。日降水量は大岸 27.5mm、森野 20.0 mm等であった。
- 4日：気圧の谷の影響により曇りで、所々で雨が降った。日降水量は中杵臼 18.5 mm等であった。
- 5日：低気圧や前線を含む気圧の谷の影響により、曇りで朝晩雨が降った。日降水量は旭 27.5 mm、仁世宇 19.0mm 等であった。
- 6日：停滞する前線の影響により雨が降った。日降水量は旭 22.0 mm等であった。
- 7日：台風第4号から変わった低気圧の影響により雨が降った。日降水量は森野 15.0mm 等であった。
- 8日：高気圧に覆われて概ね晴れた。
- 9日：前線の影響により雨が降った。日降水量は登別 27.0mm、森野 25.0mm 等であった。
- 10日：前線の影響により雨が降った。日降水量はカルルス 24.0mm、登別と大滝 18.0mm 等であった。
- 11日：台風第5号から変わった低気圧の影響により曇りで、一時雨が降ったが、日高東部で晴れた所もあった。
- 12日：気圧の谷の影響により明け方まで雨が降ったが、のち晴れた。
- 13日：高気圧に覆われて晴れた。
- 14日：前線の影響により曇りで、昼頃から雨が降った。日降水量は室蘭 68.0mm、登別 67.0 等であった。
- 15日：低気圧の影響により雨が降ったが、昼過ぎから曇った。日降水量は目黒 38.5mm、えりも岬 35.5mm 等であった。

## 【旬の要素別概況】

### ・8月上旬

気 温：平年並だったが、浦河とえりも岬は平年より高かった。

降 水 量：平年並だったが、胆振西部と旭、中杵臼は平年より多かった。

日照時間：平年並または平年より少なく、苫小牧と白老は平年よりかなり少なかった。

【旬の気象官署・特別地域気象観測所・地域気象観測所の統計値】

・ 8月上旬

	気温 (°C)			降水量 (mm)			日照時間 (時間)		
	旬平均	平年差	階 級	旬合計	平年比	階 級	旬合計	平年比	階 級
室蘭	21.2	+0.4	平年並	45.0	85%	平年並	27.4	54%	少ない
苫小牧	21.1	+0.6	平年並	49.0	83%	平年並	17.6	42%	かなり少ない
厚真	21.9	+1.0	平年並	23.5	46%	平年並	36.4	81%	平年並
伊達	22.6	—	—	26.5	—	—	44.4	—	—
浦河	21.0	+1.1	高い	37.0	71%	平年並	28.7	62%	少ない
日高	21.8	+0.7	平年並	41.0	60%	平年並	45.0	91%	平年並
静内	21.7	+0.6	平年並	32.5	58%	平年並	36.1	74%	少ない
三石	21.4	+1.1	平年並	46.0	79%	平年並	30.5	69%	少ない

(注1) 観測値は後日一部訂正することがあります。

(注2) 統計値の階級は「高い(多い)」、「平年並」、「低い(少ない)」の3段階で表示します。各階級の幅は、平年値の作成期間(1981年～2010年の30年間)における各階級の出現率が1:1:1となるように決めています。

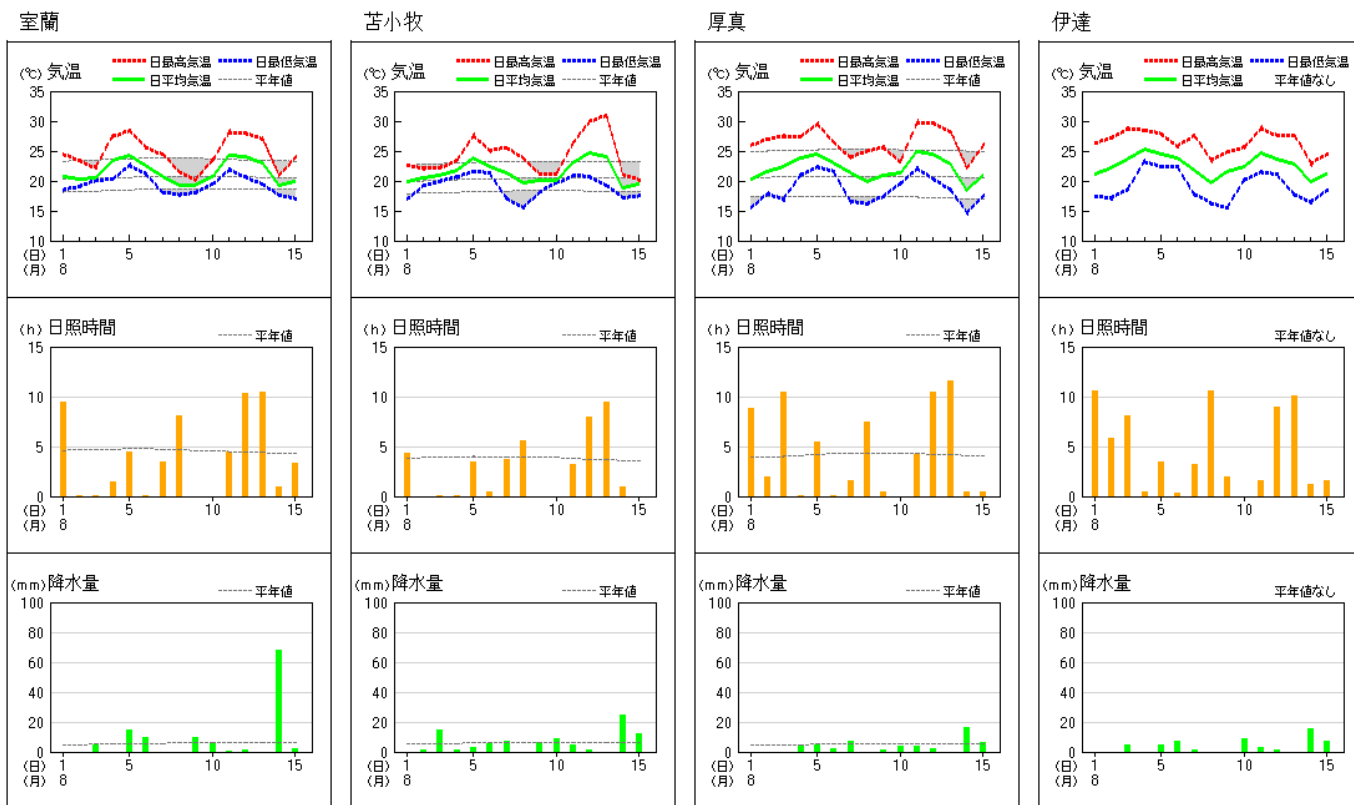
なお、高い(多い)方から上位10%に該当する場合は「かなり高い(多い)」、低い(少ない)方から下位10%に該当する場合は「かなり低い(少ない)」で表しています。

(注3) 「」付きの数値は欠測を含むことを表します。

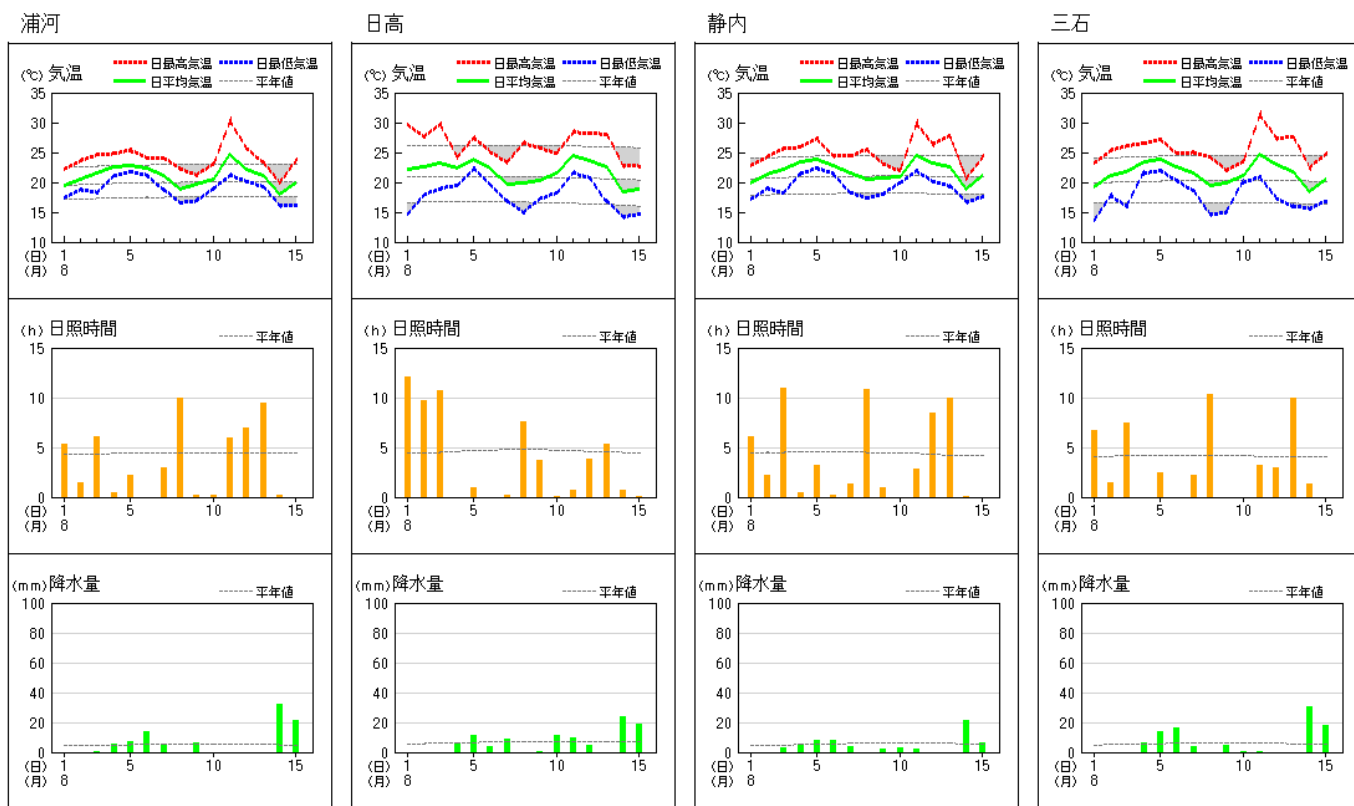
(注4) 「]」付きの数値は欠測の割合が一定以上あるため、平年比および階級を求めています。

(注5) 伊達は平年値を算出するために必要な観測年数を満たしていないことから平年値がなく、平年比(差)および階級を求めています。

2020年8月1日～15日 気象経過図 胆振地方（気象官署・特別地域気象観測所・アメダス）



2020年8月1日～15日 気象経過図 日高地方（特別地域気象観測所・アメダス）



# 2020年8月1日~15日の気象分布図

