



その先の、道へ。北海道
Hokkaido. Expanding Horizons.

令和7年(2025年)度 環境情報協議会

道営中山間地域農業農村総合整備事業 浦河東部地区 説明資料

2025年12月10日
日高振興局産業振興部
農村振興課地域計画係

1. 浦河東部地区 協議調書

事業名	中山間地域農業農村総合整備事業	《事業の概要》 受益面積 : 345.5ha 受益戸数 : 41戸 概算事業費 : 16.7億円 予定工期 : R9~R16 工事内容 : 区画整理 305.6ha ┌ 整地 305.6ha ├ 暗渠排水 63.8ha └ 客土 41.2ha 農地防災 6条 2,090m 前歴整備 : 中山間地域総合整備事業 日高幌別地区 (H23~H28)
地区名	浦河東部地区	
所在地	浦河郡浦河町	
《地域の状況》 【位置・地形】 本地区は、北海道南東部の日高振興局管内の東部に位置している。背後に日高山脈、正面は太平洋に面し、面積の8割強を山林が占めている。 【気 候】 年間を通して気温の極端な変動は少ない。また、夏は比較的涼しく冬は道内としては温暖で雪も少なめで農業に恵まれた気象条件となっている。 【水環境】 日高地方の河川流域は、いずれも急峻な日高山系を流域の一部としており、上流域では河川勾配・流速が大きく、水量も豊富であり、農業用水などはそのほとんどが河川に依存している。 当地区は、日高幌別川が主な水資源となっている。 【事業の必要性】 当地域の農業は古くから軽種馬生産が中心であり、排水不良や不陸のある農地について、基盤整備を行ってきたところであるが、農家数の減少や担い手不足、経営主の高齢化等が進んでいる。 そのため、傾斜改良や暗渠排水などの整備を行い、機械作業の効率化による生産コストの低減及び農業所得の向上を図る。排水路・防災工を整備することで一部浸食を受けているほ場や排水を保全することにより、農地災害も未然に防ぐことに繋がり、農業経営の安定化が図られる。		《環境配慮の内容》 地区内の排水が流出する日高幌別川への環境配慮を重点とし、本工事は土砂、濁水の流出を防止するため、次のことに配慮する。 <ul style="list-style-type: none"> ・濁水の発生を抑えるため、濁水時に施工を行うこととし、工事中は汚濁水流出防止に努める。 ・周辺環境に配慮し、機械施工の際は騒音、振動の発生を極力抑える。 ・留意すべき鳥類などが確認されたとの報告を受けた場合、発見した際は一時工事を中断する。 ・土を大きく動かすほ場は、必要に応じて沈砂地や畦畔等の設置や、切り土法面の早期植生を図る等、土砂流出並びに周辺景観への配慮する。

2. 中山間地域農業農村総合整備事業

(1) ほ場整備

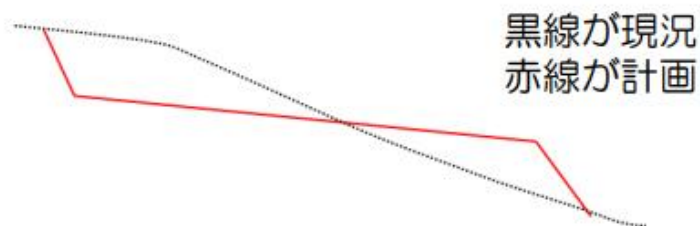
- 整地工 (305.6ha)

機械作業の効率を高めるため、急傾斜地の緩和、ほ場区間の段差解消のため基盤の切り盛り、窪地等の修正を行う。

大区画化イメージ



勾配修正イメージ



くぼ地修正イメージ



2. 中山間地域農業農村総合整備事業

(1) ほ場整備

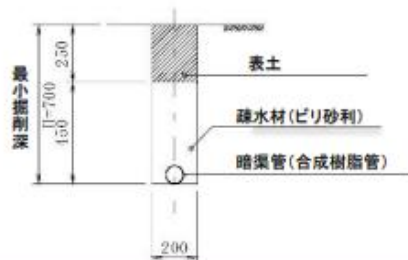
- 暗渠排水 (63.8ha)

ほ場の湿害解消のため、暗渠排水を行い作物の生産性を確保する。

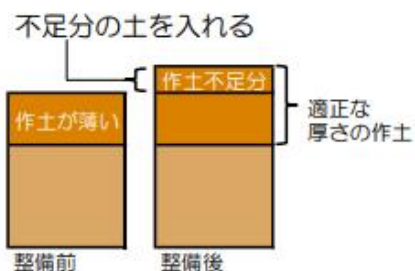
- 客土 (41.2ha)

一部農地では作土厚が不足しているため、客土を行い作物の増収・品質の向上を図る。

暗渠排水イメージ



客土イメージ



2. 中山間地域農業農村総合整備事業

(2) 農地防災 (6条 2,090m)

近年の集中豪雨等により周辺農地への湛水被害や湿害が発生しているため適切な断面の確保並びに切深確保し作物生育環境や作業効率の改善を図る。

今回整備予定の用排水施設

1号排水L=192m



2号排水L=235m



3号排水L=380m



2. 中山間地域農業農村総合整備事業

(2) 今回整備予定の用排水施設

4号排水L=221m



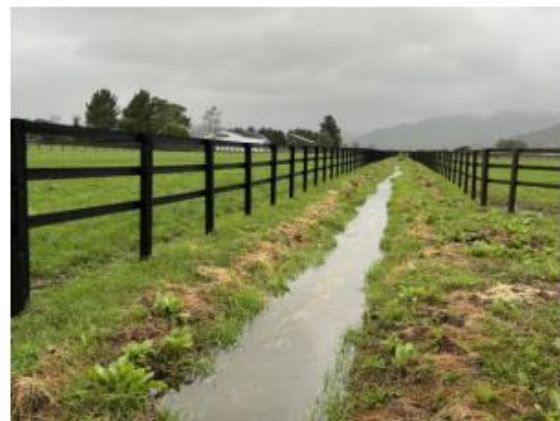
5号用水L=873m



6号排水L=189m



工事施工イメージ写真

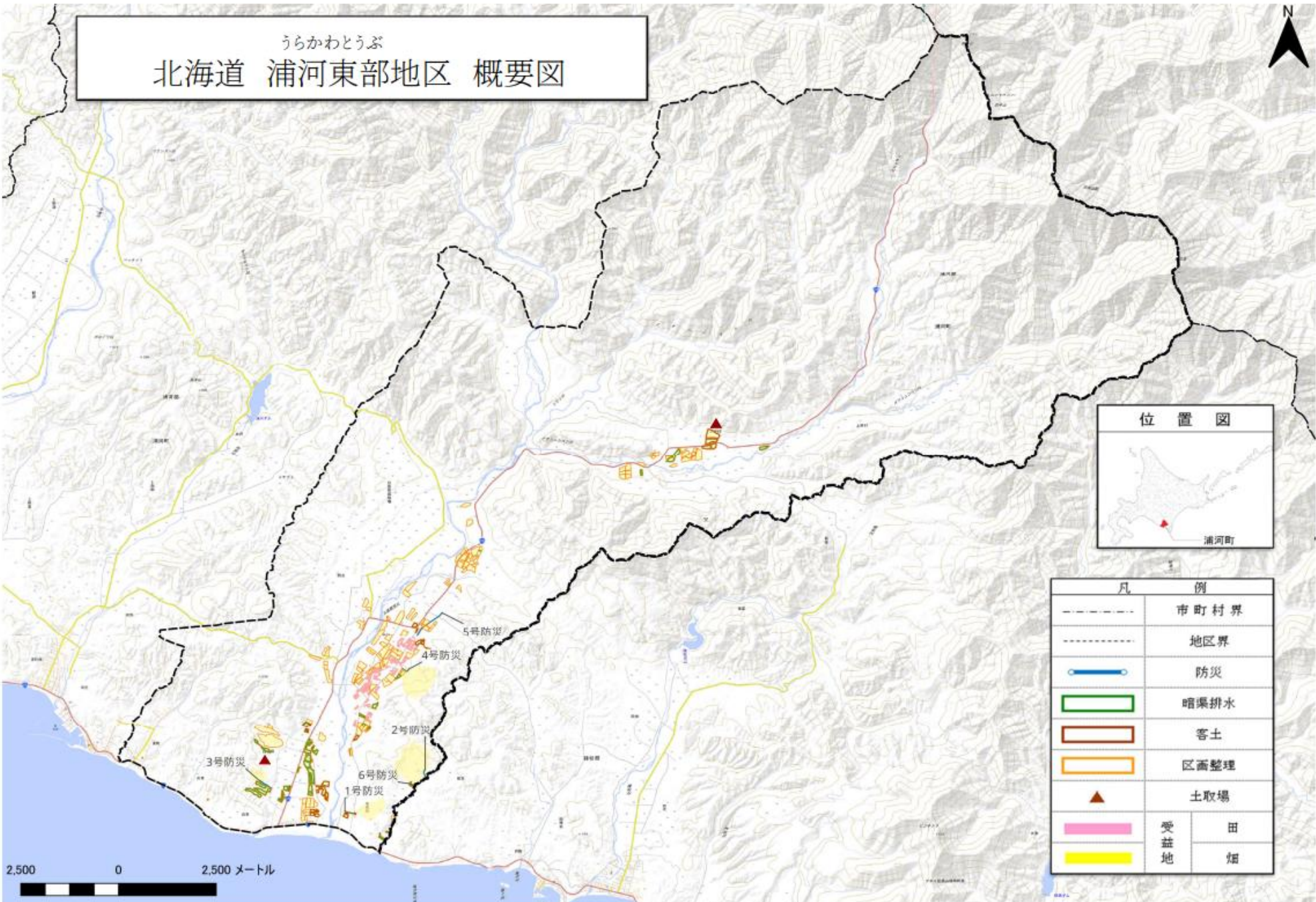


うらかわとうぶ
北海道 浦河東部地区 概要図

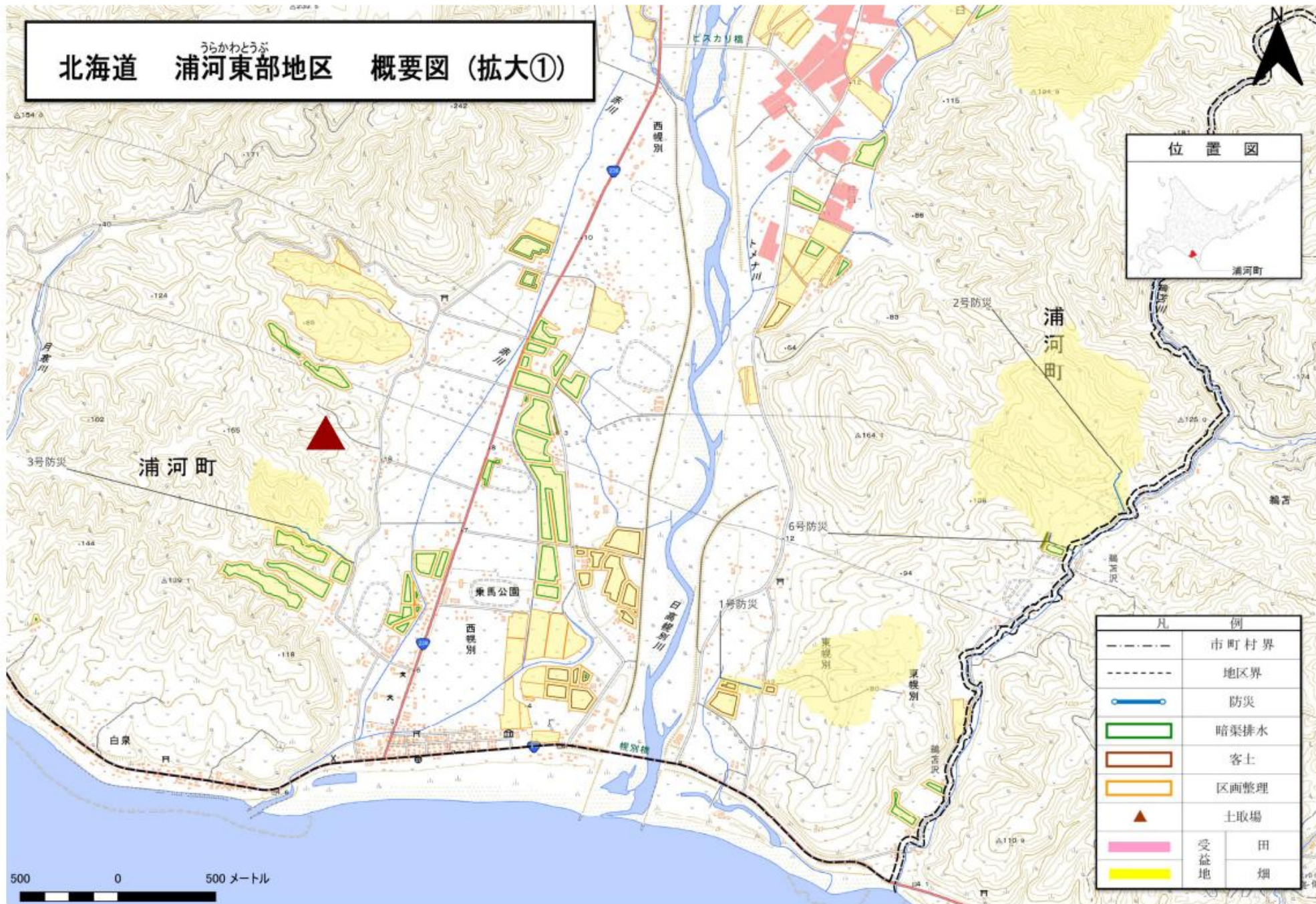


凡 例		
-----	市町村界	
-----	地区界	
	防災	
	暗渠排水	
	客土	
	区画整理	
	土取場	
	受益地	田
		畑

2,500 0 2,500 メートル



北海道 うらかわとうぶ 浦河東部地区 概要図 (拡大①)

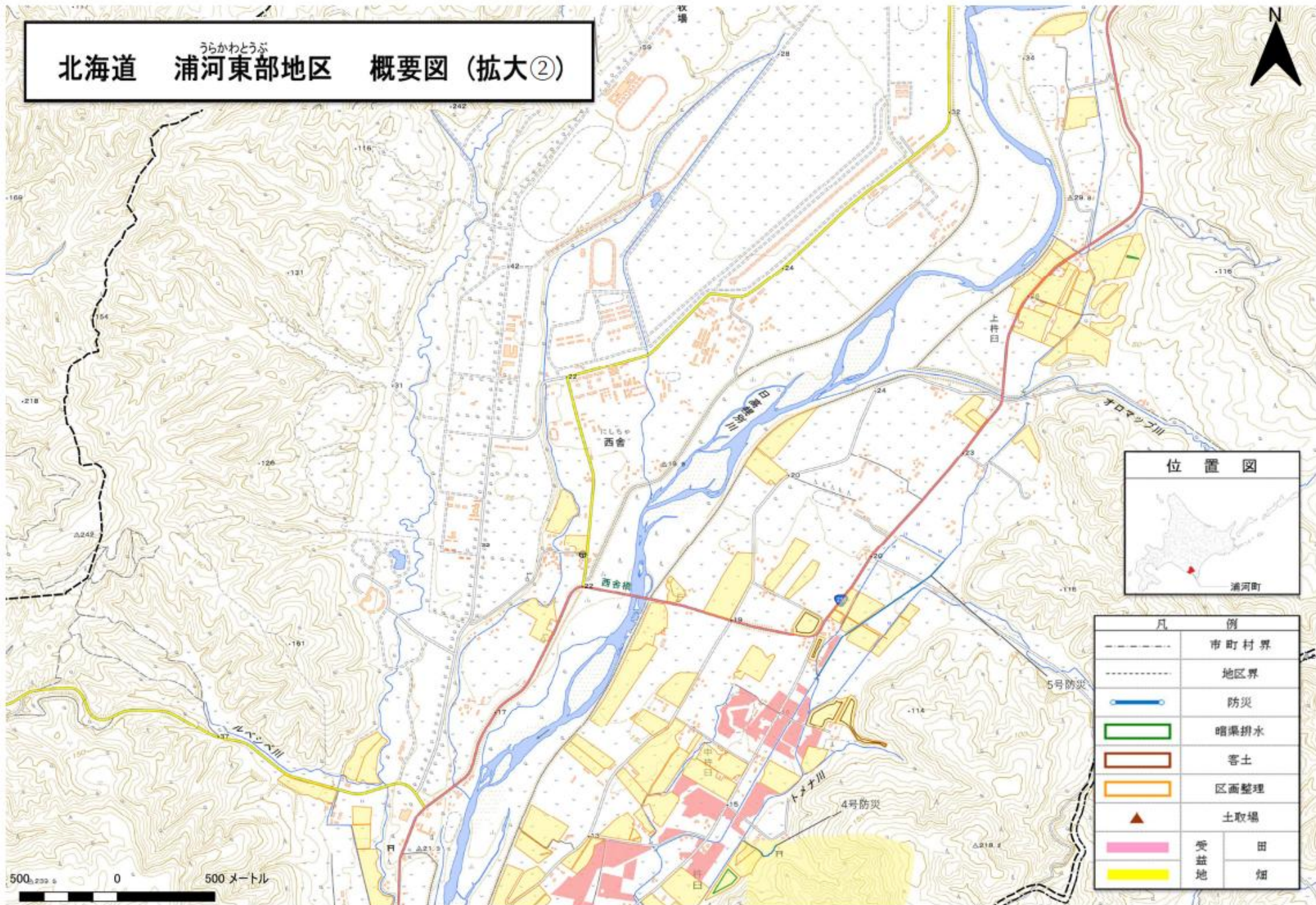


位置図

凡 例	
---	市町村界
---	地区界
—●—	防災
—	暗渠排水
—	客土
—	区画整理
▲	土取場
—	受益地
—	田畑

500 0 500メートル

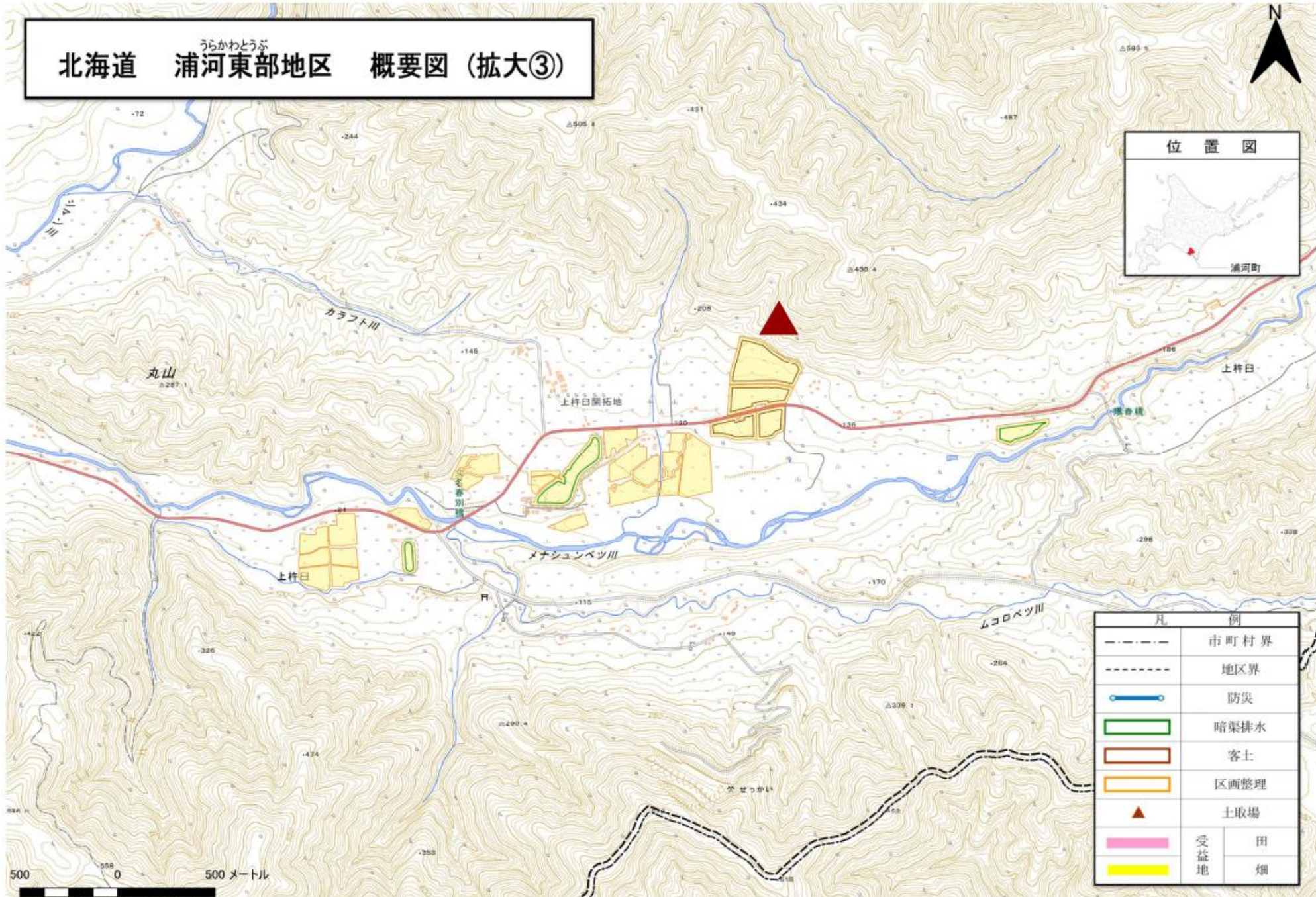
北海道 うらかわとうぶ 浦河東部地区 概要図 (拡大②)



凡 例		
	市町村界	
	地区界	
	防災	
	暗渠排水	
	寄土	
	区画整理	
	土取場	
	受益地	田
		畑

500 0 500メートル

北海道 浦河とうぶ
 浦河東部地区 概要図 (拡大③)



凡 例		
--- --	市町村界	
- - - -	地区界	
	防災	
	暗渠排水	
	客土	
	区画整理	
	土取場	
	受益地	田
	受益地	畑

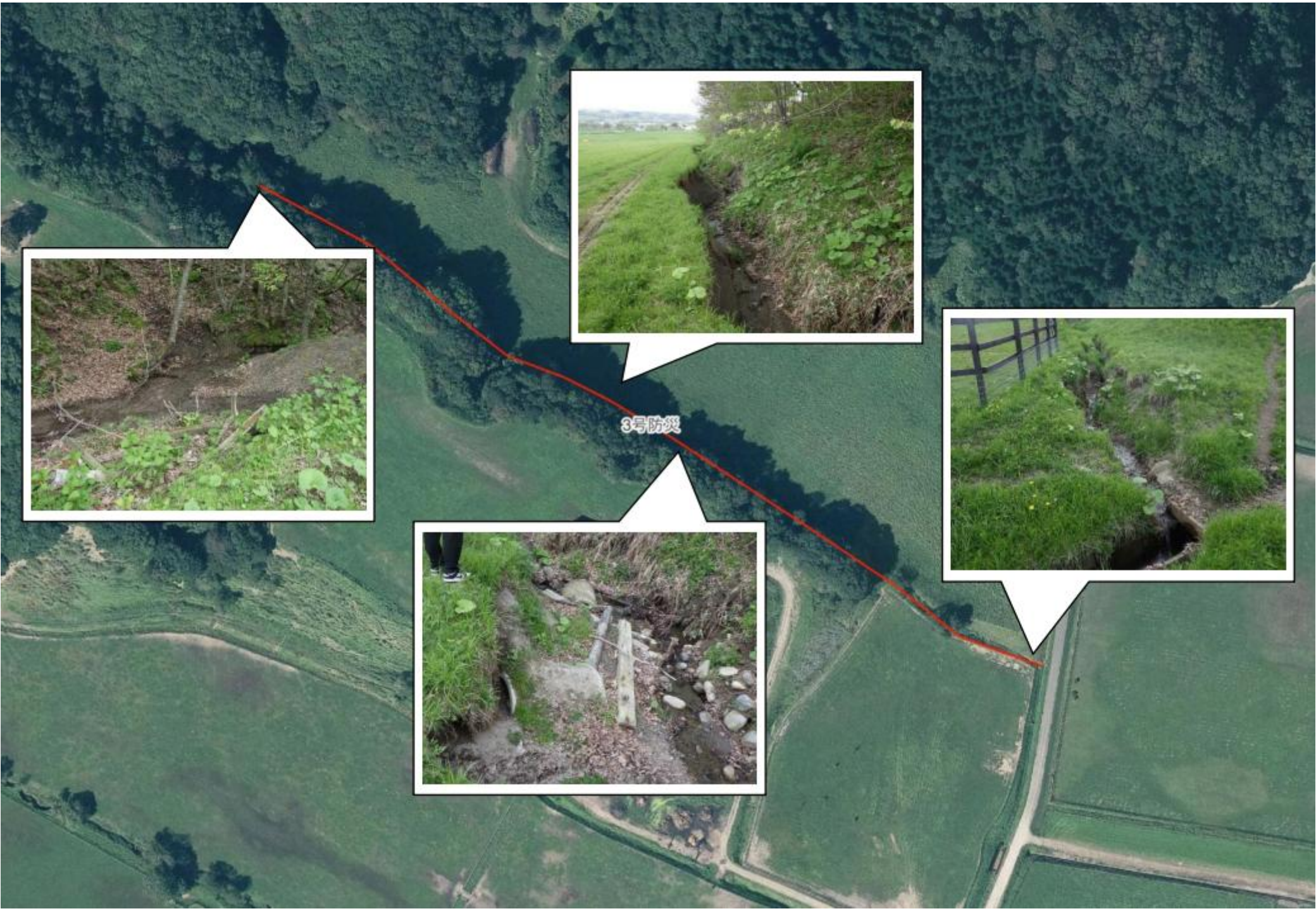


1号防災



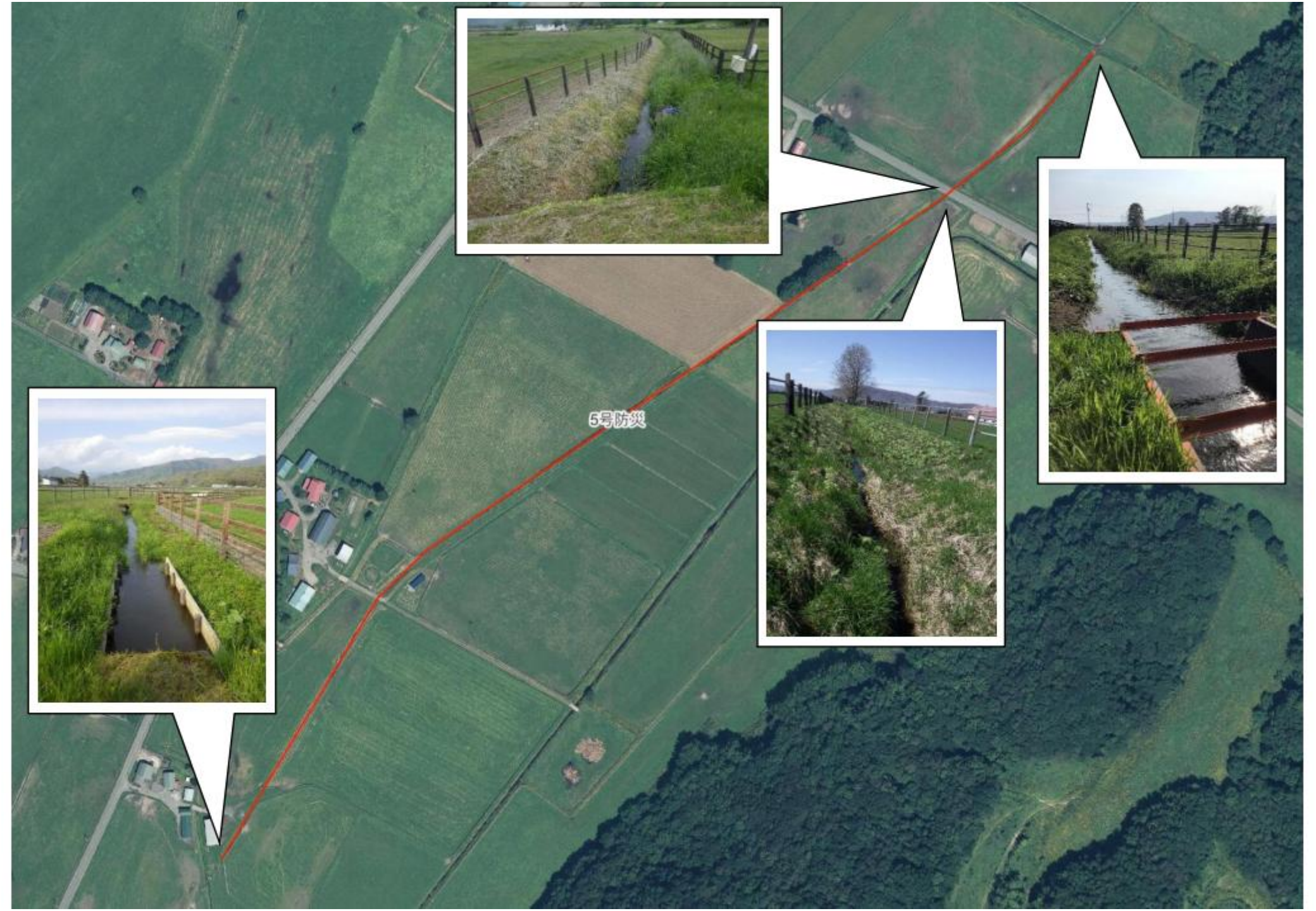
2号防災





3号防堤





5号防災



6号防災







整・暗

整





整

整·客

整·客

整·暗·客

整

整·客

整·客

整·客

