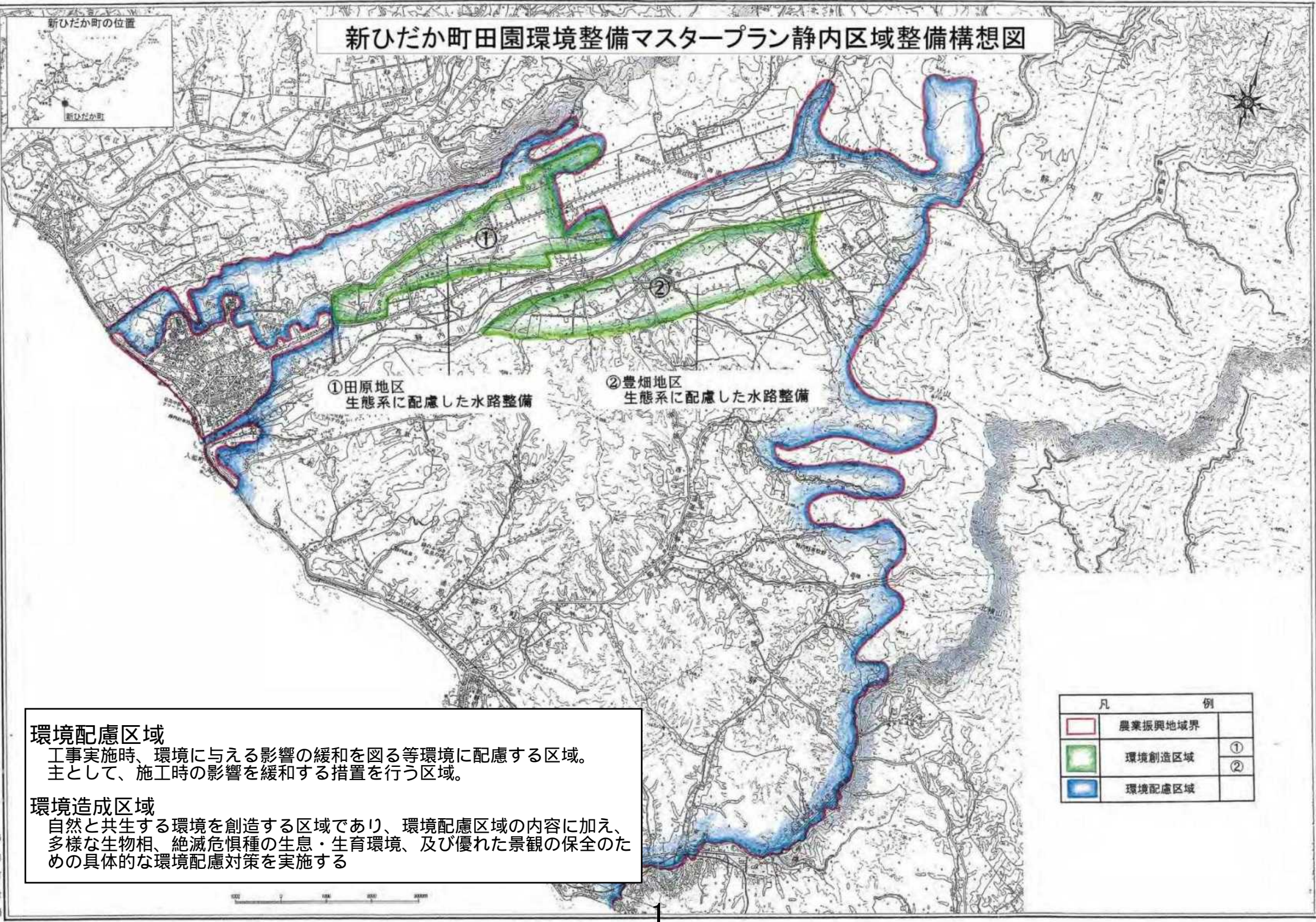


新ひだか町田園環境整備マスタープラン静内区域整備構想図



① 田原地区
生態系に配慮した水路整備

② 豊畑地区
生態系に配慮した水路整備

環境配慮区域

工事実施時、環境に与える影響の緩和を図る等環境に配慮する区域。
主として、施工時の影響を緩和する措置を行う区域。

環境造成区域

自然と共生する環境を創造する区域であり、環境配慮区域の内容に加え、
多様な生物相、絶滅危惧種の生息・生育環境、及び優れた景観の保全のため
の具体的な環境配慮対策を実施する

凡	例
	農業振興地域界
	環境創造区域
	環境配慮区域





その先の、道へ。北海道
Hokkaido. Expanding Horizons.

令和7年(2025年)度 環境情報協議会

道営中山間地域農業農村総合整備事業 新ひだか地区 説明資料

2025年12月10日
日高振興局産業振興部
農村振興課地域計画係

1. 新ひだか地区 協議調書

事業名	中山間地域農業農村総合整備事業	《事業の概要》 受益面積 : 709.0ha 受益戸数 : 68戸 概算事業費 : 27億円 予定工期 : R9～R17 工事内容 : 区画整理 578.7ha ┌ 整地 188.8ha ├ 暗渠排水 392.8ha └ 客土 294.6ha 農道 1条 797m 前歴整備 : 中山間地域総合整備事業 三石地区 (H13～H17) 畑地帯総合土地改良事業 静内西川地区 (H2～H9)
地区名	新ひだか地区	
所在地	日高郡新ひだか町	
《地域の状況》 【位置・地形】 本地区は日高地方中部のに位置し、町の北部には山岳丘陵をはじめとする豊富な自然を抱え、日高山脈を望み、南一体は太平洋に面している。 【気 候】 気温、日照の季節変化が小さく、また日最高気温と日最低気温の較差も比較的小さいことから道内でも四季を通じて温暖な地域のひとつと知られている。また、冬から春にかけて日照が多く、積雪が少ないことから、農業に恵まれた気象条件となっている。 【水環境】 主な河川としては静内川、有良川、捫別川、布辻川、三石川、鳧舞川などがある。水量も豊富であり、農業用水などはそのほとんどが河川に依存している。 【事業の必要性】 地域の農業は、涼夏小雪に恵まれた気象条件を背景に、早くから水稻、軽種馬を基幹として、肉用牛や施設野菜（ミニトマト）、施設園芸（花き）を組み合わせた複合経営による農業が営まれてきたが、近年その生産環境は厳しく、農業者の高齢化、農家数の減少による農業の活力低下が懸念されているところ。 本事業により、区画整理や暗渠排水などの整備を行い、機械作業の効率化により生産コストの低減により農業所得の向上を図る。また、農道を整備することで輸送効率の向上や大型機械の農地への進入が可能となり、労働生産性の向上が図られる。		《環境配慮の内容》 工事実施時における配慮として、次のことに配慮する。 <ul style="list-style-type: none"> ・周辺環境に配慮し、機械施工の際は騒音、振動の発生を極力抑える。 ・留意すべき鳥類などが確認されたとの報告を受けた場合、発見した際は一時工事を中断する。 ・土を大きく動かす場合は、必要に応じて沈砂地や畦畔等の設置や、切り土法面の早期植生を図る等、近隣河川への土砂流出防止に配慮をする。

2. 中山間地域農業農村総合整備事業

(1) ほ場整備

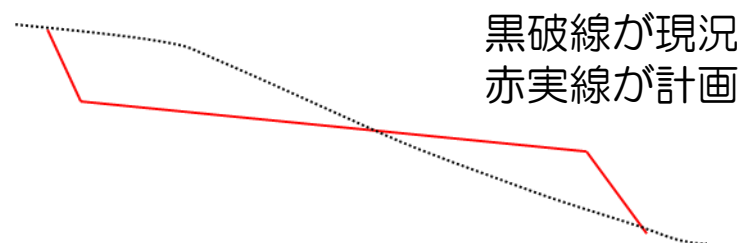
- 整地工 (188.8ha)

機械作業の効率を高めるため、急傾斜地の緩和、ほ場区間の段差解消のため基盤の切り盛り、窪地等の修正を行う。

大区画化イメージ



勾配修正イメージ



くぼ地修正イメージ



2. 中山間地域農業農村総合整備事業

(1) ほ場整備

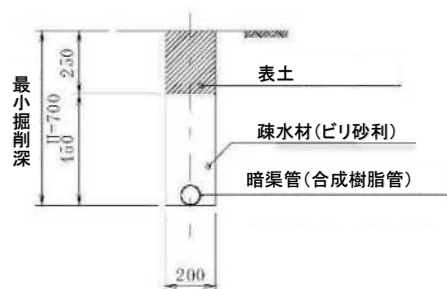
- 暗渠排水 (392.8ha)

ほ場の湿害解消のため、暗渠排水を行い作物の生産性を確保する。

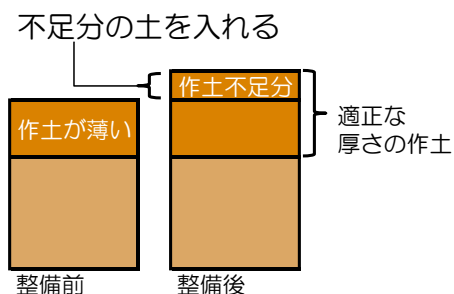
- 客土 (294.6ha)

一部農地では作土厚が不足しているため、客土を行い作物の増収・品質の向上を図る。

暗渠排水イメージ



客土イメージ



土取場(静内側)



土取場(三石側)



2. 中山間地域農業農村総合整備事業

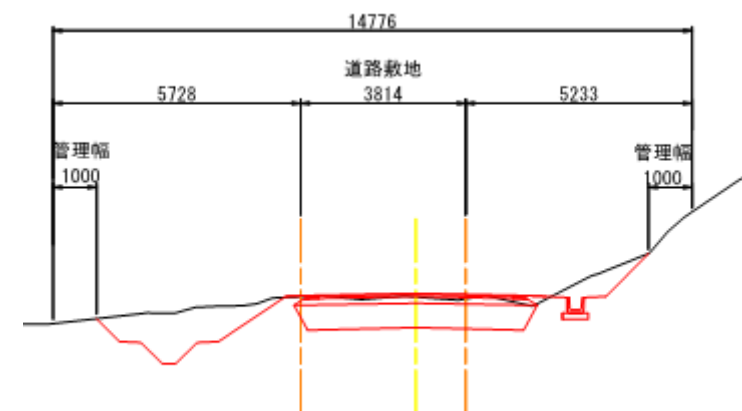
(2) 農道 (797m)

農道を整備することで、大型車両による輸送効率の向上が可能となる。また、大型機械の農地への進入が可能となり、労働生産性の向上を図る。

今回整備予定の農道



計画横断図



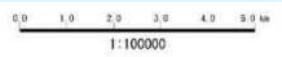


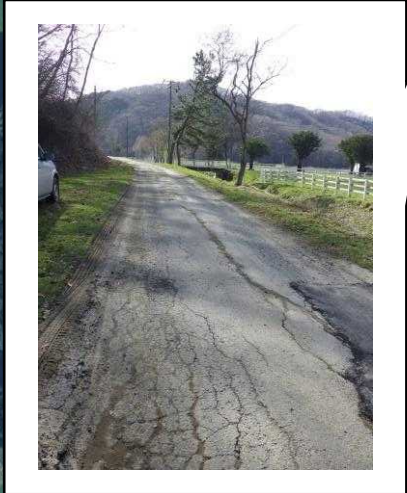
しんひだか
北海道 新ひだか 地区 概要図

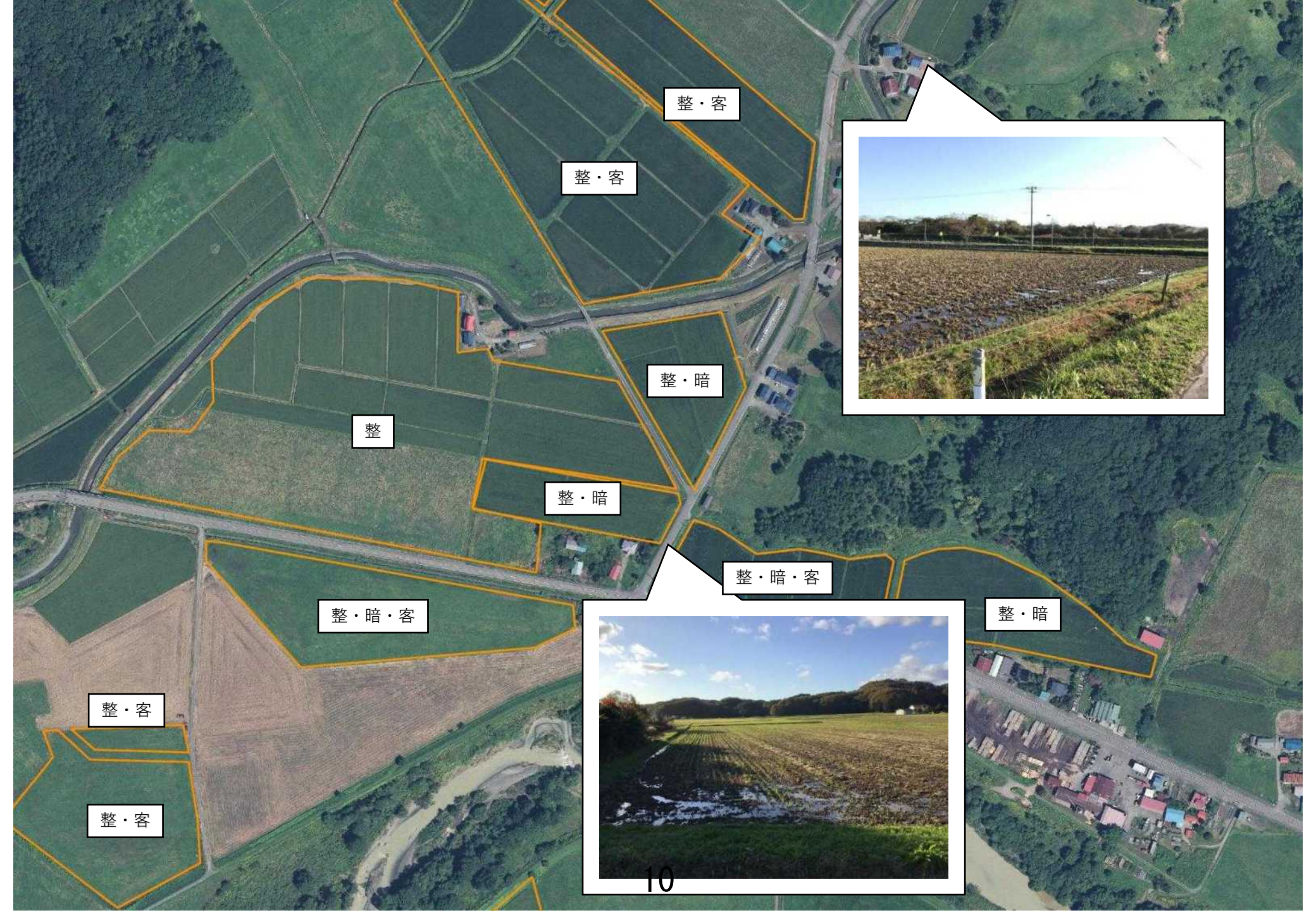


第1号農道

凡 例	
-----	市町村界
-----	地区界
○—○	農道
▭	暗渠排水
▭	客土
▭	区画整理
▲	土取場
▭	受益地
▭	畑







整・客

整・客

整・暗

整

整・暗

整・暗・客

整・暗・客

整・客

整・客

整・暗





整・暗

整・客

整・暗

整・客

整・暗

