

Hidaka

観光

管内には、桜並木鑑賞、乗馬体験や温泉入浴などを目的として、毎年道内外から多くの観光客が訪れています。観光客の内訳は、上半期(4月～9月)の訪問が全体の71%を占める春季・夏季集中型の観光形態となっており、また、日帰り客が全体の約90%を占める通過型の観光地となっています。

日高山脈襟裳十勝国立公園の誕生(令和6年(2024年)6月指定)や日高自動車道の延伸等で観光客の増加が期待される中、このような課題に対応するため、滞在型の新たな体験型観光メニューの開発や観光ルート造成、知名度向上やイメージアップを図るためのプロモーション活動が進められています。

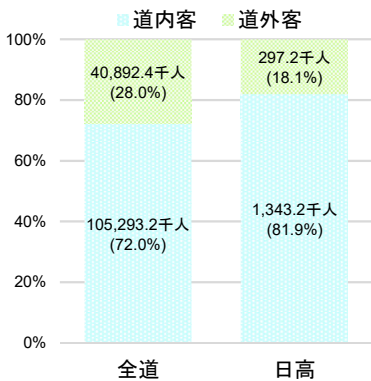
■管内の主な温泉・入浴施設



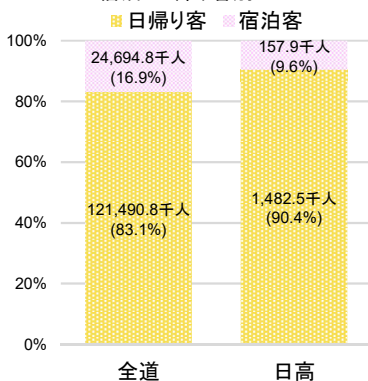
■令和5年度観光入込客数

全道観光入込客総数：146,185.6千人
管内観光入込客総数：1,640.4千人

■道内・道外客別



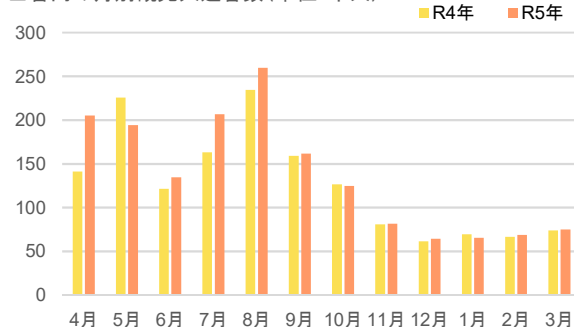
■宿泊・日帰り客別



二十間道路桜並木(新ひだか町)



■管内の月別観光入込客数(単位:千人)



■町別観光入込客数

| 区分 | R5年度 (千人) | R4年度 (千人) | 対前年度 (%) |
|-------|-----------|-----------|----------|
| 日高町 | 401.7 | 365.2 | 110.0 |
| 平取町 | 210.6 | 202.0 | 104.3 |
| 新冠町 | 302.3 | 298.6 | 101.2 |
| 新ひだか町 | 300.8 | 274.6 | 109.5 |
| 浦河町 | 165.3 | 165.0 | 100.2 |
| 様似町 | 71.6 | 74.5 | 96.1 |
| えりも町 | 188.1 | 142.9 | 131.6 |
| 管内合計 | 1640.4 | 1,522.8 | 107.7 |
| 全道 | 146,185.6 | 122,575.9 | 119.3 |

※千人以下四捨五入のため合計が一致しない場合がある。(北海道観光入込客数調査)

～日高の特色ある観光～

【乗馬体験等】

世界有数の馬産地である日高には、管内の牧場や乗馬施設で味わうことのできる名馬鑑賞やホーストレッキングなどの体験型観光に、道内外から観光客が訪れています。



ホーストレッキング

乗馬体験



アポイ岳(様似町)

【アポイ岳ユネスコ世界ジオパーク(平成27年認定)】

世界でも類を見ない新鮮で多彩なかんらん岩からなる山々や、珍しい固有の高山植物群落、アイヌの文化伝承、江戸時代から交易の拠点として栄えてきた歴史や文化を楽しむことができます。