

発表項目 (行事名)	農作物生育状況(10月15日現在)		
記者レクチャー のお知らせ	(実施日時)	発表者	
		発表場所	
概要	農作物生育状況調査(10月15日現在)の結果を公表します。		
参考			

報道(取材) に当たって のお願い			
他のクラブ との関係	同時配付 同時レク	(場所)	

担当 (連絡先)	日高振興局産業振興部農務課 農務課長 茂野 政彦 電話 0146-22-9341 (直通)		
-------------	---	--	--

農作物の生育状況(10月15日現在)

令和6年(2024年)10月21日
北海道日高振興局

(概況)

10月上旬の平均気温は平年よりかなり高く、降水量は平年並みであった。日照時間も平年並みであった。

作物	生育状況及び農作業状況						摘要	
	区分		本年	平年差	評価	生育期節		遅速日数
水稲	収穫	%	100	—	—	—	早6	収穫作業は、平年より早く終了した。 青米、心白、腹白、さび等は平年よりやや少ない傾向。
牧草	収穫 (2番)	%	100	—	—	—	遅1	収穫作業は平年並に終了した。
とうもろこし (サイレージ用)	収穫	%	100	—	—	—	早6	収穫作業は平年より早く終了した。

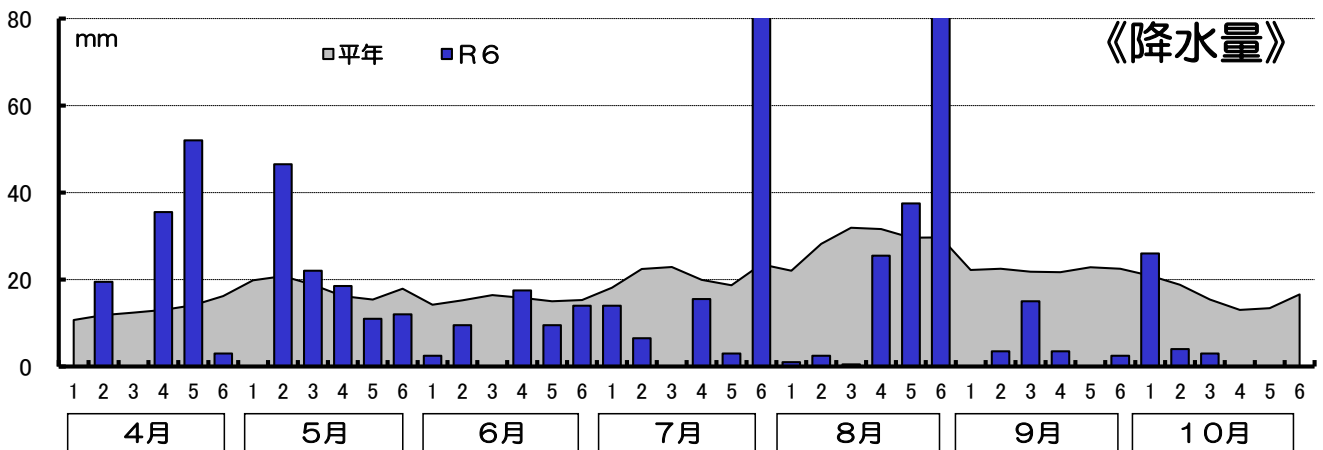
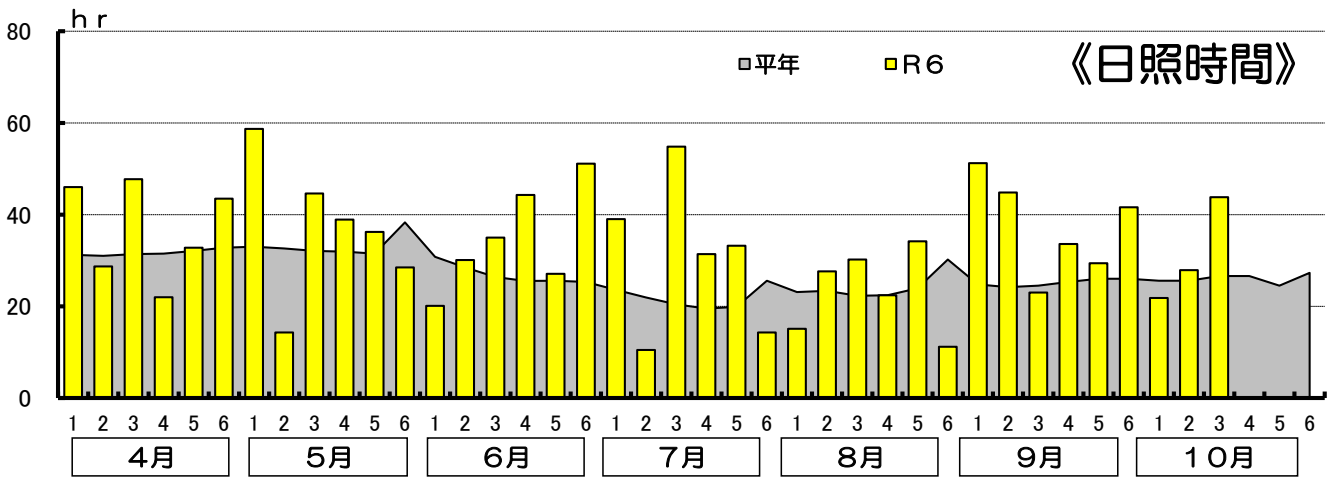
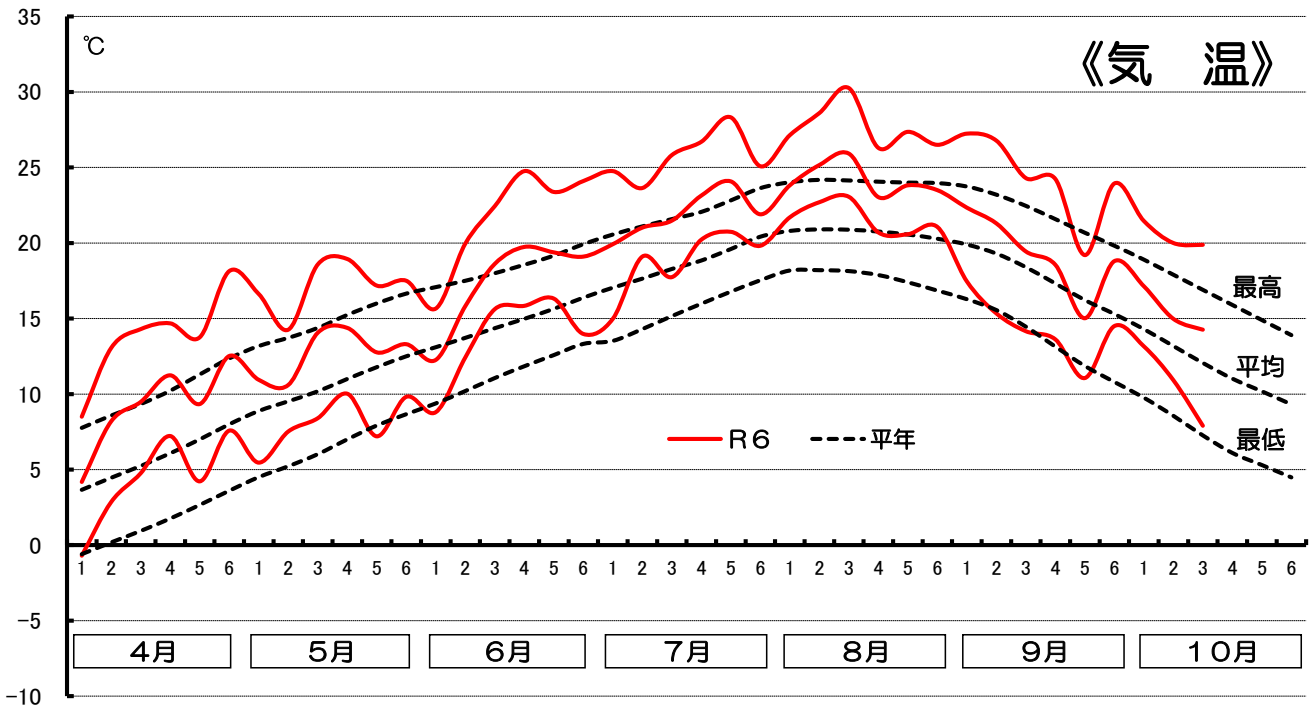
注)遅速は、±2日までを「平年並」、±3~4日を「やや早い(遅い)」、±5日以上を「早い(遅い)」としています。
この調査は、日高農業改良普及センターが調査したものを加重平均して集計したものです。

本年の農作物生育状況の公表は、今回で終了します。来年度の公表予定は、後日、以下のURLでお知らせします。

北海道における農作物生育状況 | 農政部生産振興局技術普及課
<https://www.pref.hokkaido.lg.jp/ns/gif/seiiku/index.html>

R6年 気象表

静内 アメダスポイントデータ



	4月			5月			6月			7月		
	平年	本年	差	平年	本年	差	平年	本年	差	平年	本年	差
積算温度	172.2	274.8	102.6	331.8	393.5	61.7	440.9	524.6	83.7	579.5	679.6	100.1
日照時間	190.0	220.7	30.7	199.4	221.2	21.8	162.1	207.7	45.6	130.9	183.2	52.3
降水量	78.2	110.0	31.8	108.9	110.0	1.1	91.9	53.0	-38.9	125.5	170.0	44.5

	8月			9月			10月			5月~10月の積算値		
	平年	本年	差	平年	本年	差	平年	本年	差	平年	本年	差
積算温度	641.2	749.8	108.6	532.2	577.3	45.1	39.5	46.4	6.8	2565.1	2971.2	406.0
日照時間	145.3	140.7	-4.6	150.8	223.6	72.8	77.8	93.5	15.7	866.3	1069.9	203.6
降水量	173.0	174.0	1.0	133.5	24.5	-109.0	55.1	33.0	-22.1	687.9	564.5	-123.4