

|                  |                              |      |  |
|------------------|------------------------------|------|--|
| 発表項目<br>(行事名)    | 農作物生育状況(10月1日現在)             |      |  |
| 記者レクチャー<br>のお知らせ | (実施日時)                       | 発表者  |  |
|                  |                              | 発表場所 |  |
| 概要               | 農作物生育状況調査(10月1日現在)の結果を公表します。 |      |  |
| 参考               |                              |      |  |

|                         |              |      |  |
|-------------------------|--------------|------|--|
| 報道(取材)<br>に当たって<br>のお願い |              |      |  |
| 他のクラブ<br>との関係           | 同時配付<br>同時レク | (場所) |  |

|             |  |  |  |
|-------------|--|--|--|
| 担当<br>(連絡先) | 北海道日高振興局産業振興部農務課<br>農務課長 茂野 政彦<br>電話 0146-22-9341 (直通) |  |  |
|-------------|--|--|--|

## 農作物の生育状況(10月1日現在)

令和6年(2024年)10月3日  
北海道日高振興局

### (概況)

9月中旬の平均気温は平年より高く、降水量は平年並であった。日照時間も平年並みであった。  
9月下旬の平均気温は平年より高く、降水量は平年よりかなり少なかった。日照時間は平年より多かった。

| 作物                 | 生育状況及び農作業状況 |    |       |       |     |      |      | 摘要                   |
|--------------------|-------------|----|-------|-------|-----|------|------|----------------------|
|                    | 区分          |    | 本年    | 平年差   | 評価  | 生育期節 | 遅速日数 |                      |
| 水 稲                | 籾黄化率        | %  | 100.0 | ± 0.0 | —   | 成熟   | 早 8  | 収穫は順調に進み、収穫終は平年より早い。 |
|                    | 収穫          | %  | 95    | —     | —   | —    | 早 6  |                      |
| 牧 草                | 収穫<br>(2番)  | %  | 96    | —     | —   | —    | 遅 1  | 2番草の収穫終は平年並。         |
| とうもろこし<br>(サイレージ用) | 稈長          | cm | 291   | △8.0  | 平年並 | 黄熟   | 早 8  | 収穫は順調に進み、収穫終は平年より早い。 |
|                    | 収穫          | %  | 95    | —     | —   | —    | 早 6  |                      |

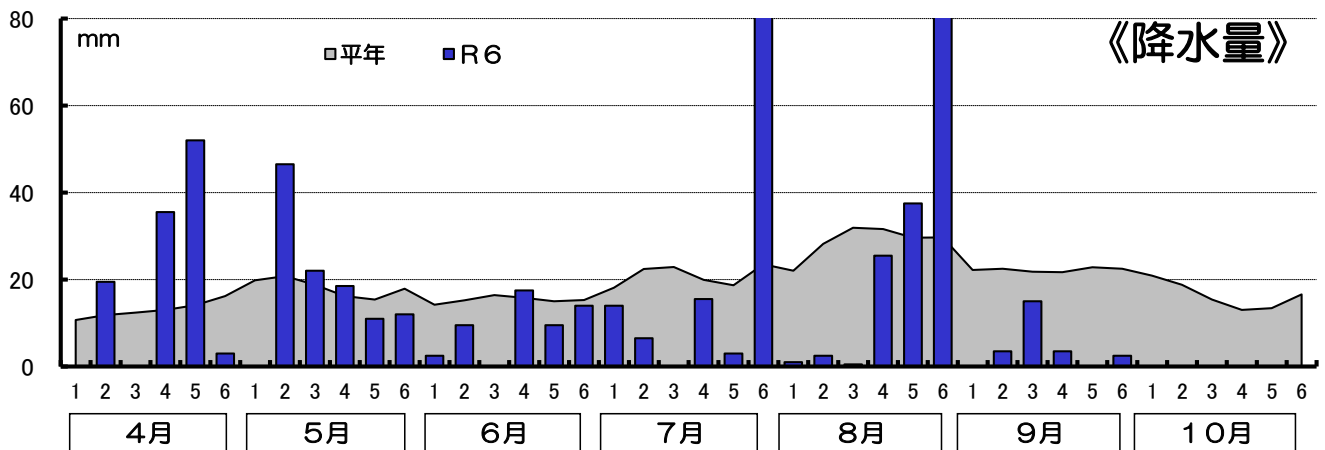
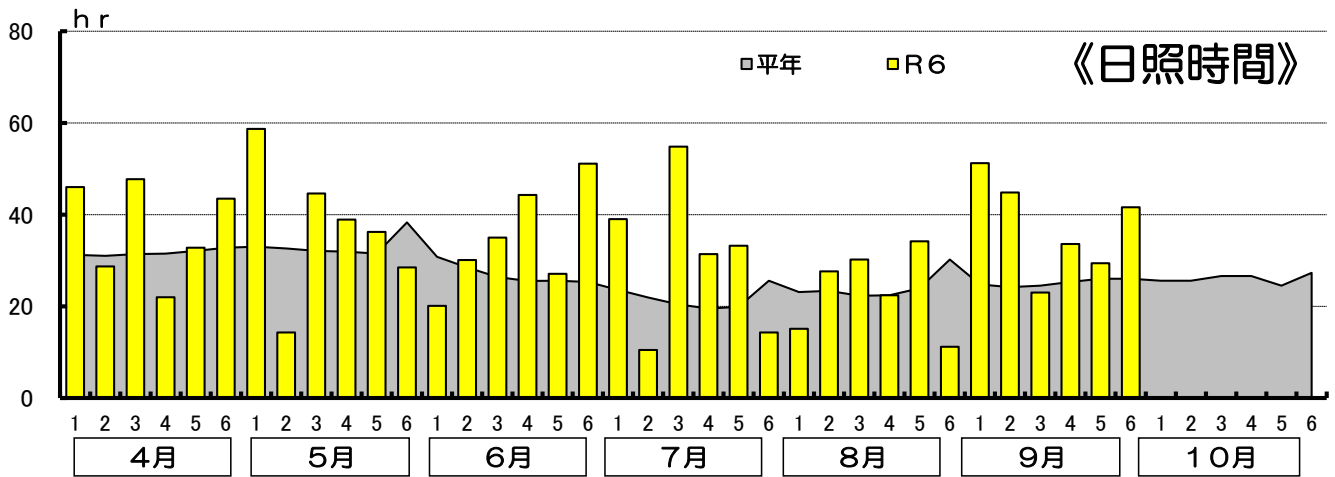
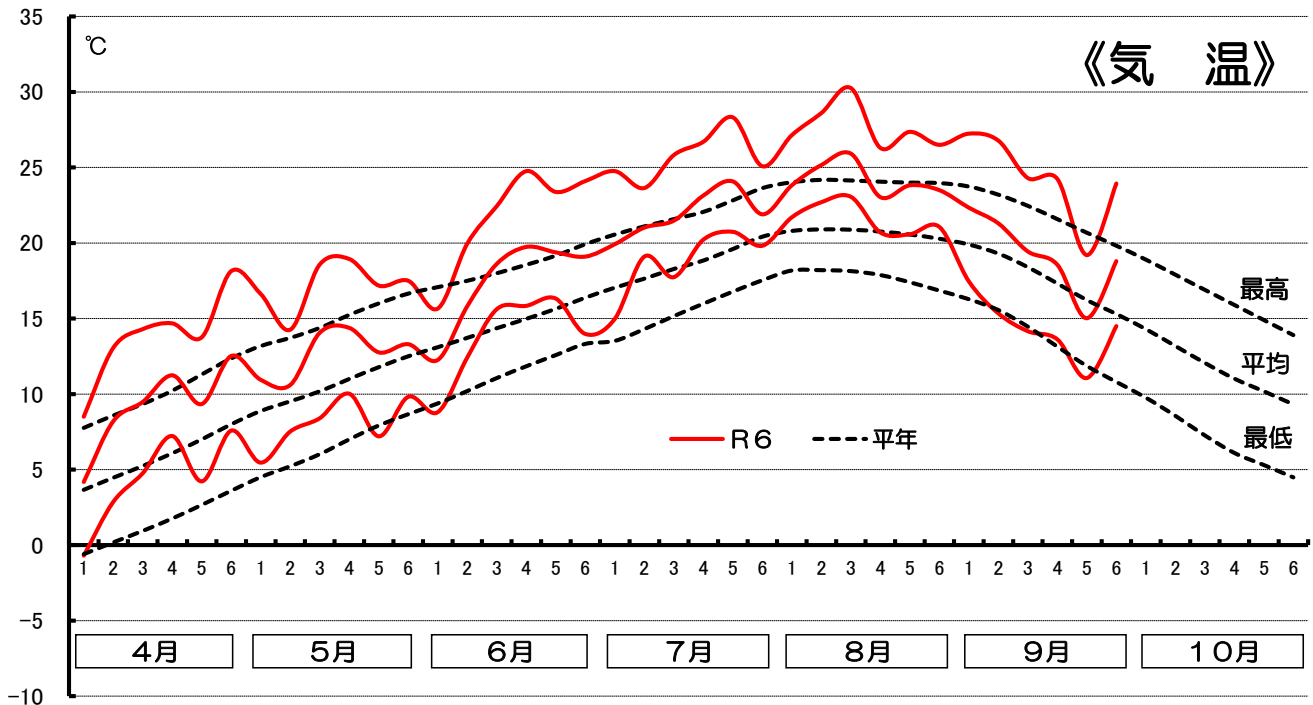
注)遅速は、±2日までを「平年並」、±3~4日を「やや早い(遅い)」、±5日以上を「早い(遅い)」としています。  
この調査は、日高農業改良普及センターが調査したものを加重平均して集計したものです。

次回(10月15日現在)は、10月21日(月)15時に公表する予定です。

北海道における農作物生育状況 | 農政部生産振興局技術普及課  
<https://www.pref.hokkaido.lg.jp/ns/gif/seiiku/index.html>

# R6年 気象表

静内 アメダスポイントデータ



|      | 4月    |              |       | 5月    |              |      | 6月    |              |       | 7月    |              |       |
|------|-------|--------------|-------|-------|--------------|------|-------|--------------|-------|-------|--------------|-------|
|      | 平年    | 本年           | 差     | 平年    | 本年           | 差    | 平年    | 本年           | 差     | 平年    | 本年           | 差     |
| 積算温度 | 172.2 | <b>274.8</b> | 102.6 | 331.8 | <b>393.5</b> | 61.7 | 440.9 | <b>524.6</b> | 83.7  | 579.5 | <b>679.6</b> | 100.1 |
| 日照時間 | 190.0 | <b>220.7</b> | 30.7  | 199.4 | <b>221.2</b> | 21.8 | 162.1 | <b>207.7</b> | 45.6  | 130.9 | <b>183.2</b> | 52.3  |
| 降水量  | 78.2  | <b>110.0</b> | 31.8  | 108.9 | <b>110.0</b> | 1.1  | 91.9  | <b>53.0</b>  | -38.9 | 125.5 | <b>170.0</b> | 44.5  |

|      | 8月    |              |       | 9月    |              |        | 10月   |    |   | 5月~10月の積算値 |    |   |
|------|-------|--------------|-------|-------|--------------|--------|-------|----|---|------------|----|---|
|      | 平年    | 本年           | 差     | 平年    | 本年           | 差      | 平年    | 本年 | 差 | 平年         | 本年 | 差 |
| 積算温度 | 641.2 | <b>749.8</b> | 108.6 | 532.2 | <b>577.3</b> | 45.1   | 359.6 | -  | - | 2885.2     | -  | - |
| 日照時間 | 145.3 | <b>140.7</b> | -4.6  | 150.8 | <b>223.6</b> | 72.8   | 156.2 | -  | - | 944.7      | -  | - |
| 降水量  | 173.0 | <b>174.0</b> | 1.0   | 133.5 | <b>24.5</b>  | -109.0 | 98.1  | -  | - | 730.9      | -  | - |