

8 / 21 (水) の発表



報道発表資料の配付日時 8月21日(水) 15時00分

発表項目 (行事名)	農作物生育状況(8月15日現在)		
記者レクチャー のお知らせ	(実施日時)	発表者	
		発表場所	
概要	農作物生育状況調査(8月15日現在)の結果を公表します。		
参考			

報道(取材) に当たって のお願い			
他のクラブ との関係	同時配付 同時レク	(場所)	

担当 (連絡先)	北海道日高振興局産業振興部農務課 農務課長 茂野 政彦 農政係長 安岡 佳志 電話 0146-22-9341 (直通)		
-------------	--	--	--

農作物の生育状況(8月15日現在)

令和6年(2024年)8月21日
北海道日高振興局

(概況)

8月上旬の平均気温は平年よりかなり高く、降水量は平年より少なかった。日照時間は平年並みであった。

作物	生育状況及び農作業状況						摘要	
	区分		本年	平年差	評価	生育期節		遅速日数
水 稲	草丈	cm	88.7	△4.7	やや短	出穂	早 7	気温が高く推移し、生育は進んでいる。 今のところ、高温による弊害は見られていない。
	葉数	枚	10.5	△0.1	平年並			
	茎数	本/m ²	579	57	多			
	籾黄化率	%	2.0	2.0	—			
牧 草	草丈(2番)	cm	76.3	4.4	平年並	—	早 2	沿岸部の一部地域で、高温少雨の影響により生育がやや停滞している。
	収穫(2番)	%	3	—	—	—	遅 1	
とうもろこし (サイレージ用)	葉数	枚	19.0	0.4	平年並	乳熟	早 7	気温が高く推移し、生育は順調である。
	稈長	cm	291	△5.0	平年並			

この調査は、日高農業改良普及センターが調査したものを加重平均して集計したものです。

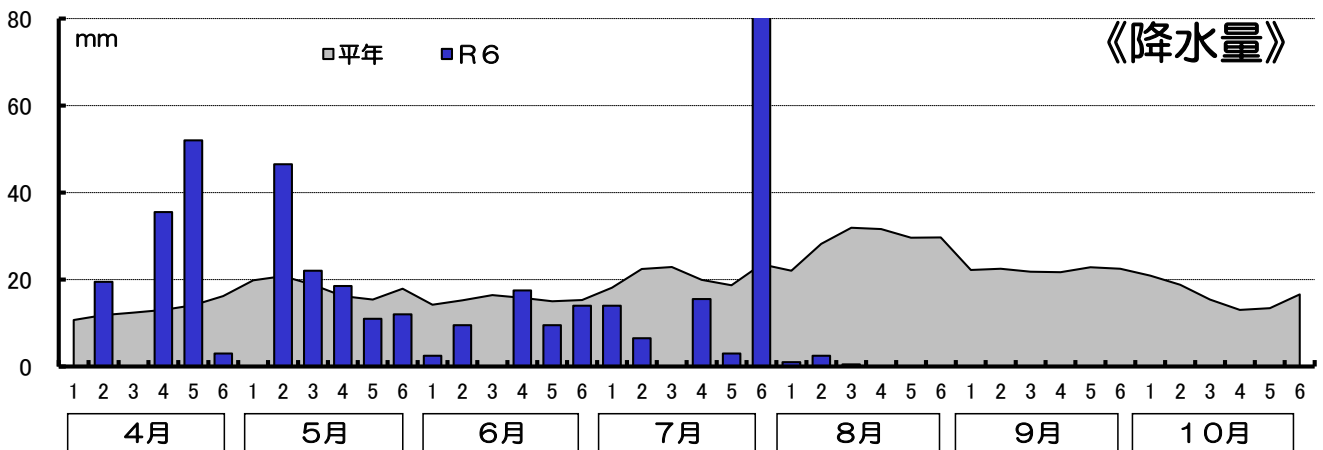
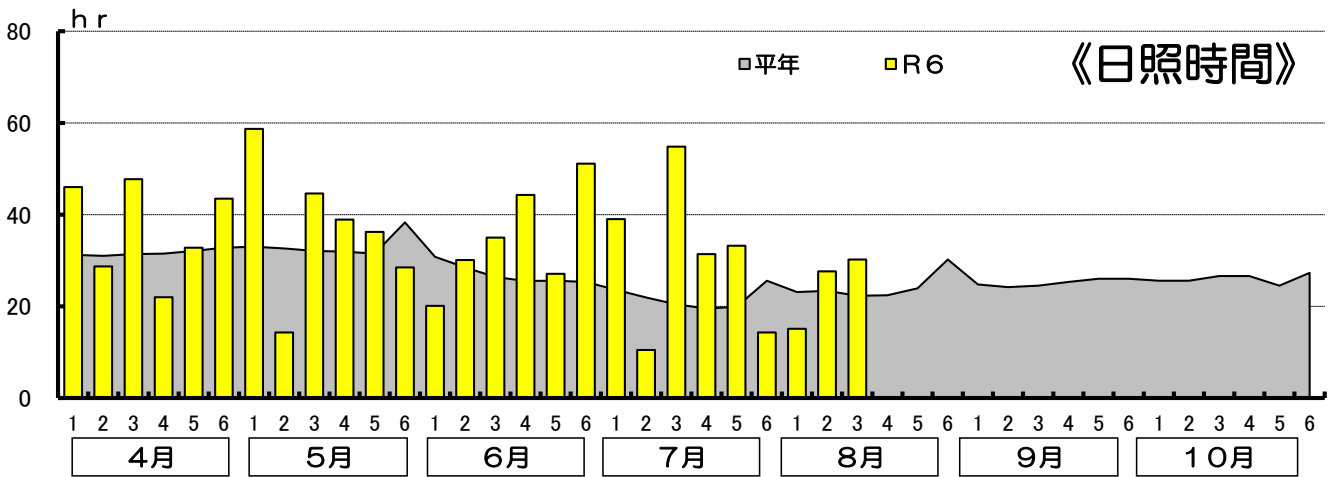
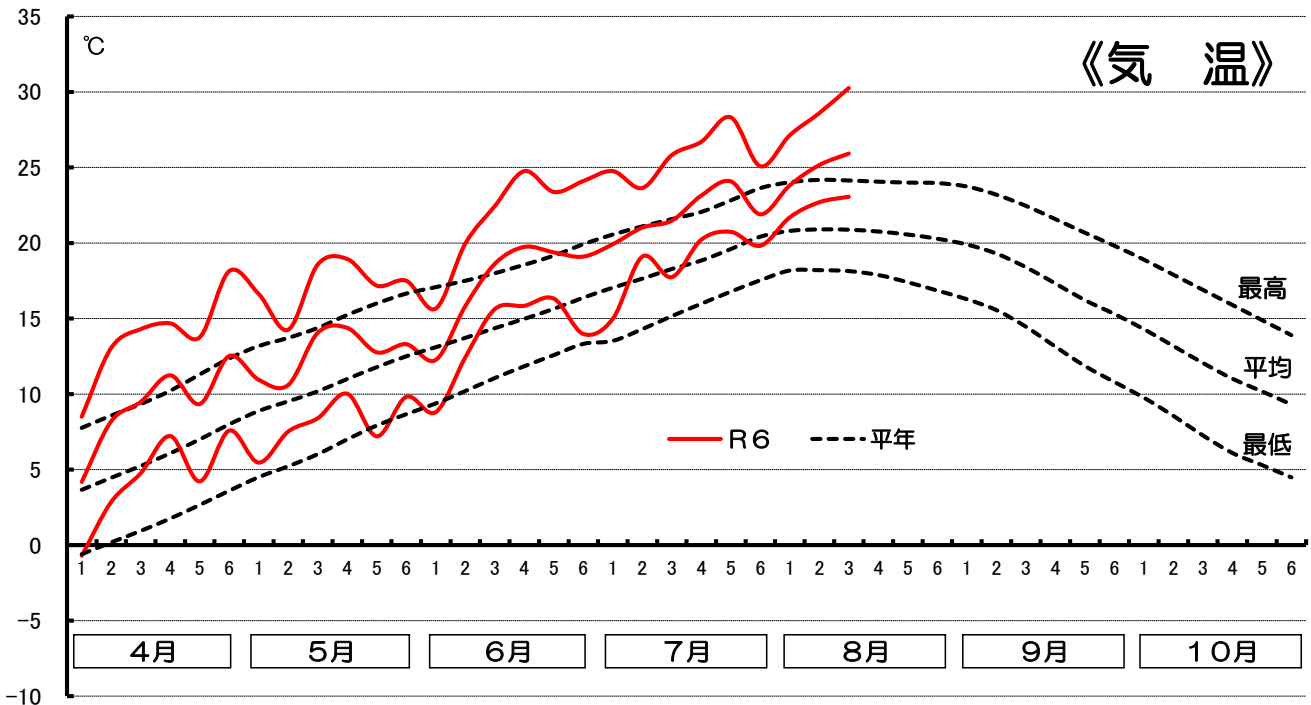
注)遅速は、±2日までを「平年並」、±3～4日を「やや早い(遅い)」、±5日以上を「早い(遅い)」としています。

次回(9月1日現在)は、9月3日(火)15時に公表する予定です。

北海道における農作物生育状況 | 農政部生産振興局技術普及課
<https://www.pref.hokkaido.lg.jp/ns/gif/seiiku/index.html>

R6年 気象表

静内 アメダスポイントデータ



	4月			5月			6月			7月		
	平年	本年	差	平年	本年	差	平年	本年	差	平年	本年	差
積算温度	172.2	274.8	102.6	331.8	393.5	61.7	440.9	524.6	83.7	579.5	679.6	100.1
日照時間	190.0	220.7	30.7	199.4	221.2	21.8	162.1	207.7	45.6	130.9	183.2	52.3
降水量	78.2	110.0	31.8	108.9	110.0	1.1	91.9	53.0	-38.9	125.5	170.0	44.5

	8月			9月			10月			5月~10月の積算値		
	平年	本年	差	平年	本年	差	平年	本年	差	平年	本年	差
積算温度	312.9	374.5	61.6	532.2	-	-	359.6	-	-	2556.9	-	-
日照時間	68.8	72.9	4.1	150.8	-	-	156.2	-	-	868.2	-	-
降水量	82.1	4.0	-78.1	133.5	-	-	98.1	-	-	640.0	-	-