

発表項目 (行事名)	農作物生育状況(8月1日現在)		
記者レクチャー のお知らせ	(実施日時)	発表者	
		発表場所	
概要	農作物生育状況調査(8月1日現在)の結果を公表します。		
参考			

報道(取材) に当たって のお願い			
他のクラブ との関係	同時配付 同時レク	(場所)	

担当 (連絡先)	北海道日高振興局産業振興部農務課 農務課長 茂野 政彦 農政係長 安岡 佳志 電話 0146-22-9341 (直通)		
-------------	--	--	--

農作物の生育状況(8月1日現在)

令和6年(2024年)8月6日
北海道日高振興局

(概況)

7月中旬の平均気温は平年よりかなり高く、降水量は平年より少なかった。日照時間は平年よりかなり多かった。
7月下旬の平均気温は平年よりかなり高く、降水量は平年よりかなり多かった。日照時間は平年並みであった。

作物	生育状況及び農作業状況							摘要
	区分		本年	平年差	評価	生育期節	遅速日数	
水 稲	草丈	cm	88.1	△0.6	平年並	出穂	早 6	気温が高く推移し、生育は平年より早く進んでいる。
	葉数	枚	10.5	△0.1	平年並			
	茎数	本/m ²	583	51	やや多			
牧 草	草丈(2番)	cm	59.4	5.2	平年並	—	早 3	2番草の生育は順調だが、一部西側沿岸部周辺地域では、7月中旬の少雨の影響により生育が停滞した。
とうもろこし (サイレージ用)	草丈	cm	323.7	34.9	やや長	絹糸抽出	早 6	気温が高く推移し、生育は平年より早く進んでいる。
	葉数	枚	18.9	1.4	やや多			

この調査は、日高農業改良普及センターが調査したものを加重平均して集計したものです。

注)遅速は、±2日までを「平年並」、±3～4日を「やや早い(遅い)」、±5日以上を「早い(遅い)」としています。

てんさい(直播)に係る平年値は、参考値を使用しています。

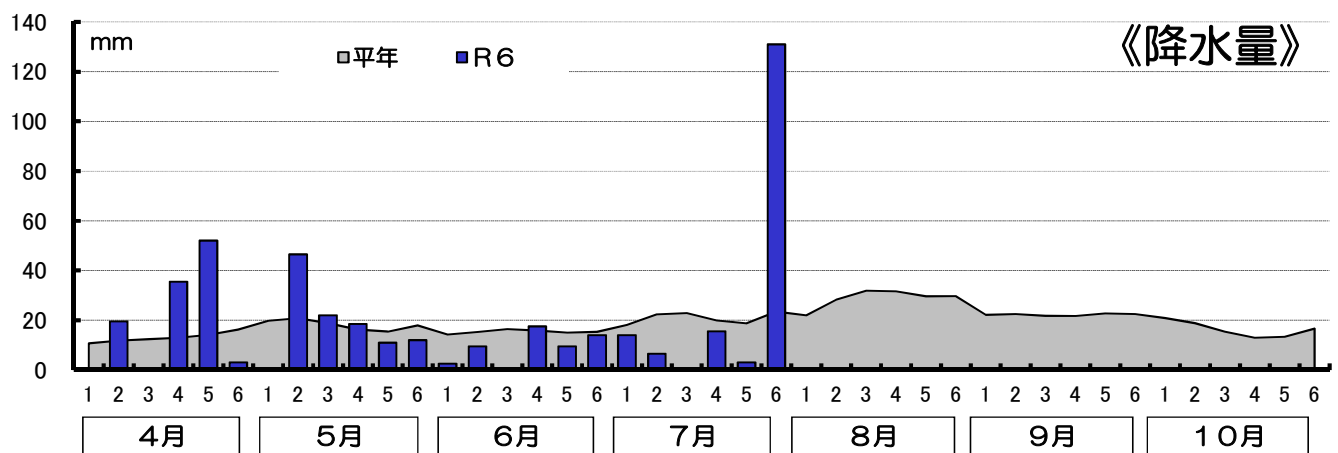
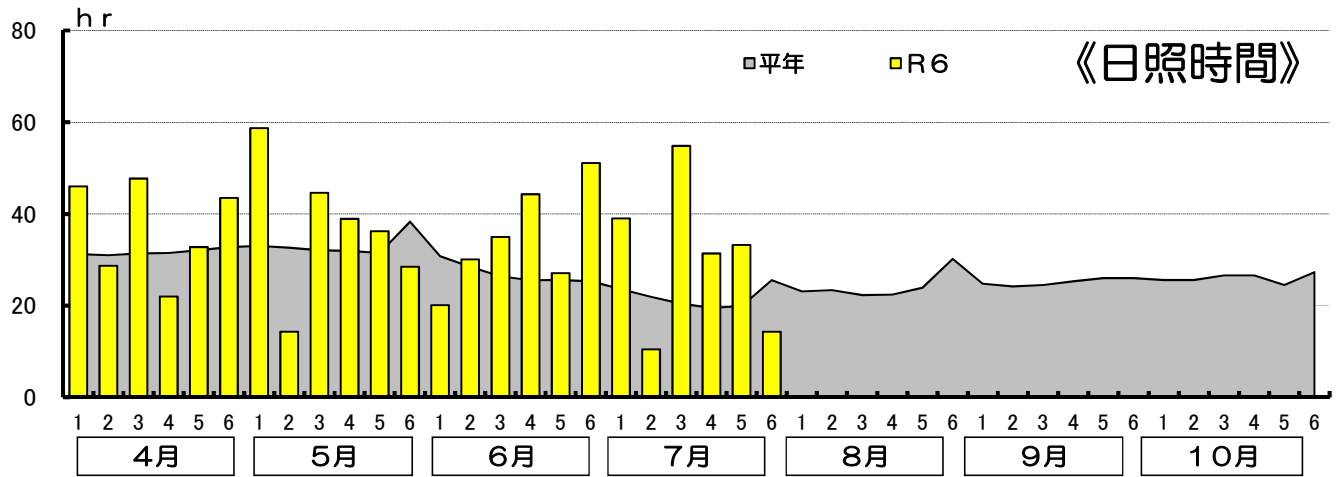
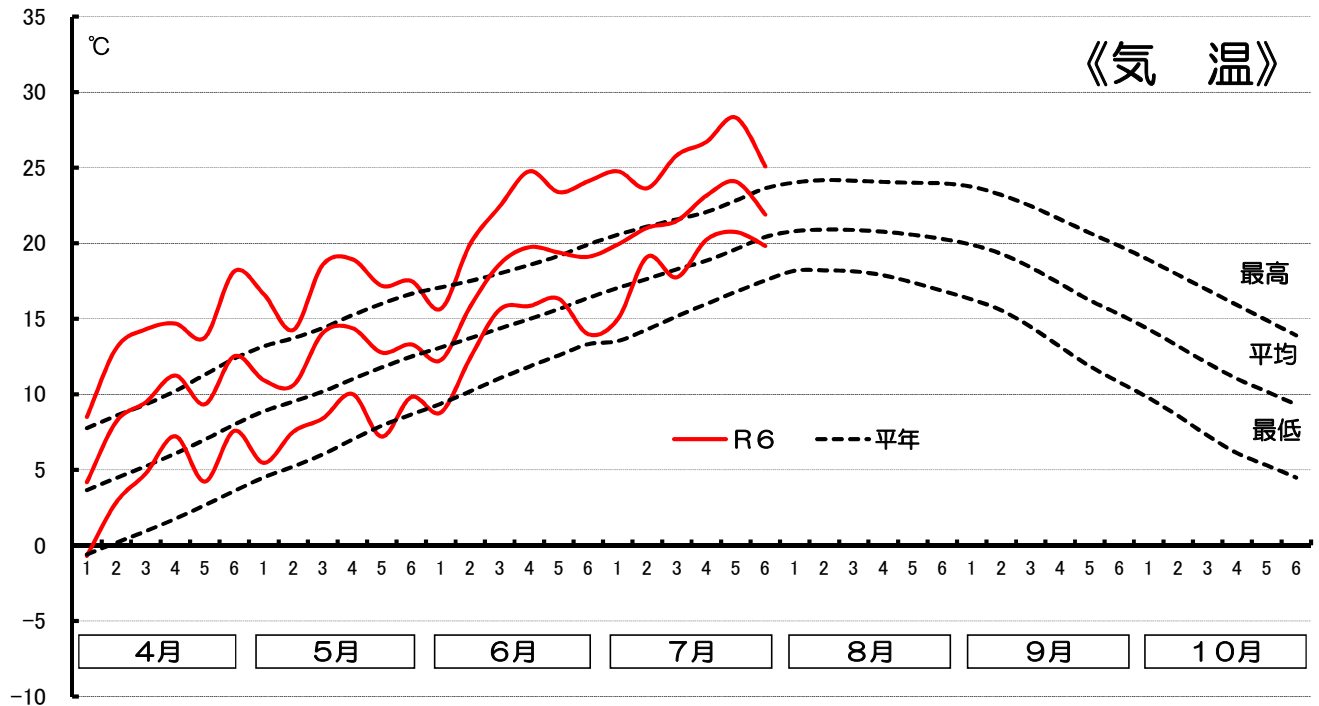
次回(8月15日現在)は、8月21日(水)15時に公表する予定です。

北海道における農作物生育状況 | 農政部生産振興局技術普及課

<https://www.pref.hokkaido.lg.jp/ns/gif/seiiku/index.html>

R6年 気象表

静内 アメダスポイントデータ



	4月			5月			6月			7月		
	平年	本年	差	平年	本年	差	平年	本年	差	平年	本年	差
積算温度	172.2	274.8	102.6	331.8	393.5	61.7	440.9	524.6	83.7	579.5	679.6	100.1
日照時間	190.0	220.7	30.7	199.4	221.2	21.8	162.1	207.7	45.6	130.9	183.2	52.3
降水量	78.2	110.0	31.8	108.9	110.0	1.1	91.9	53.0	-38.9	125.5	170.0	44.5

	8月			9月			10月			5月~10月の積算値		
	平年	本年	差	平年	本年	差	平年	本年	差	平年	本年	差
積算温度	641.2	-	-	532.2	-	-	359.6	-	-	2885.2	-	-
日照時間	145.3	-	-	150.8	-	-	156.2	-	-	944.7	-	-
降水量	173.0	-	-	133.5	-	-	98.1	-	-	730.9	-	-