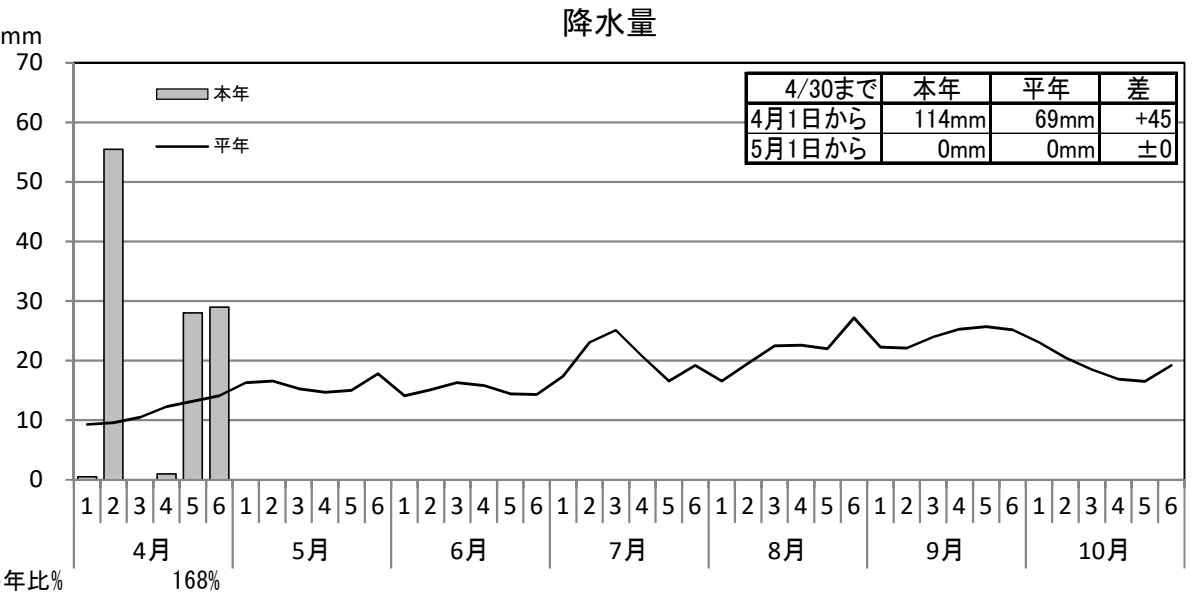
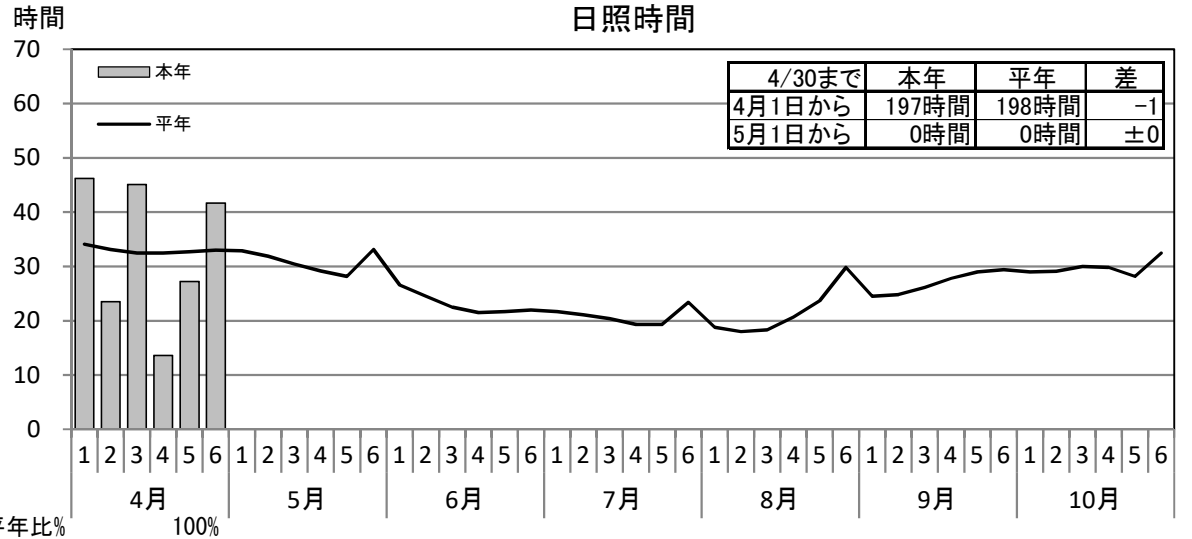
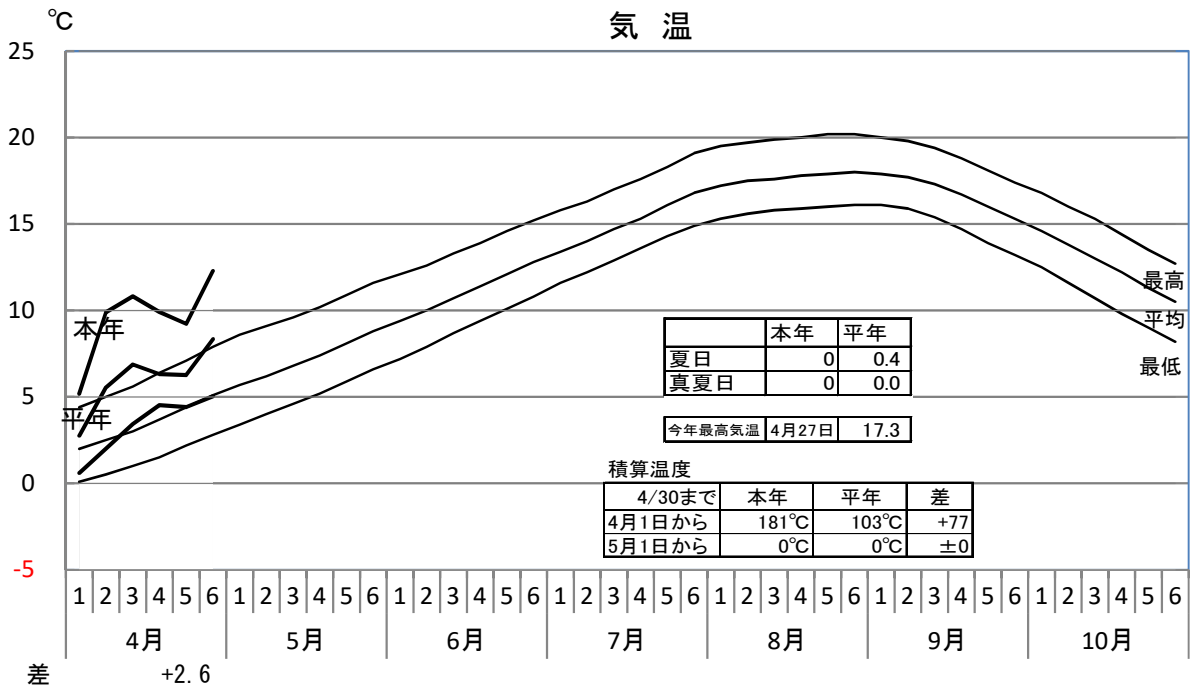
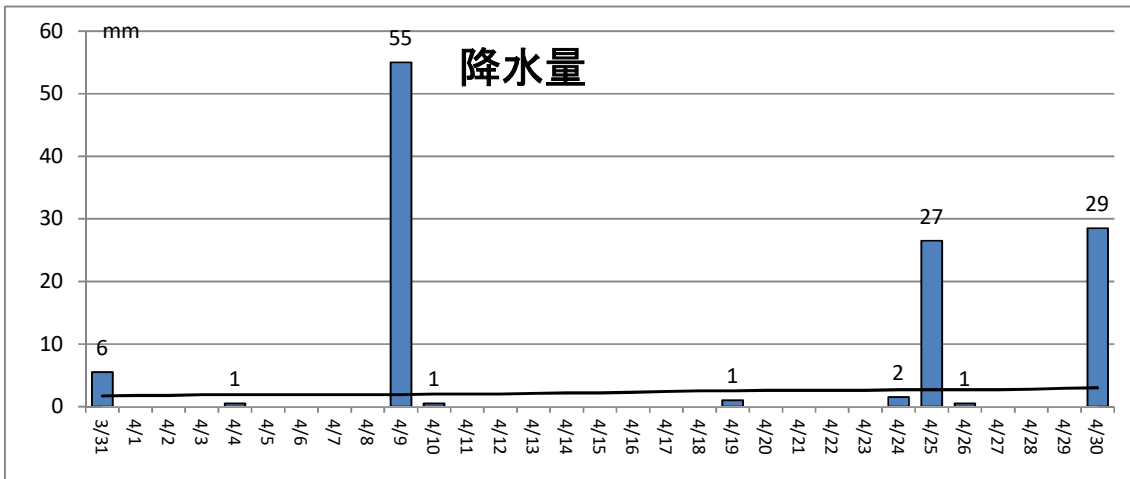
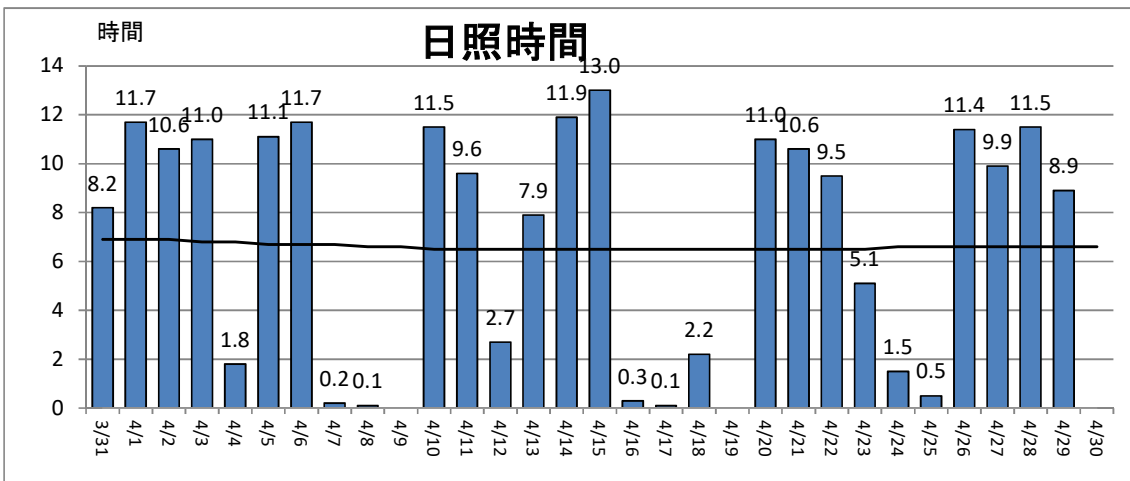
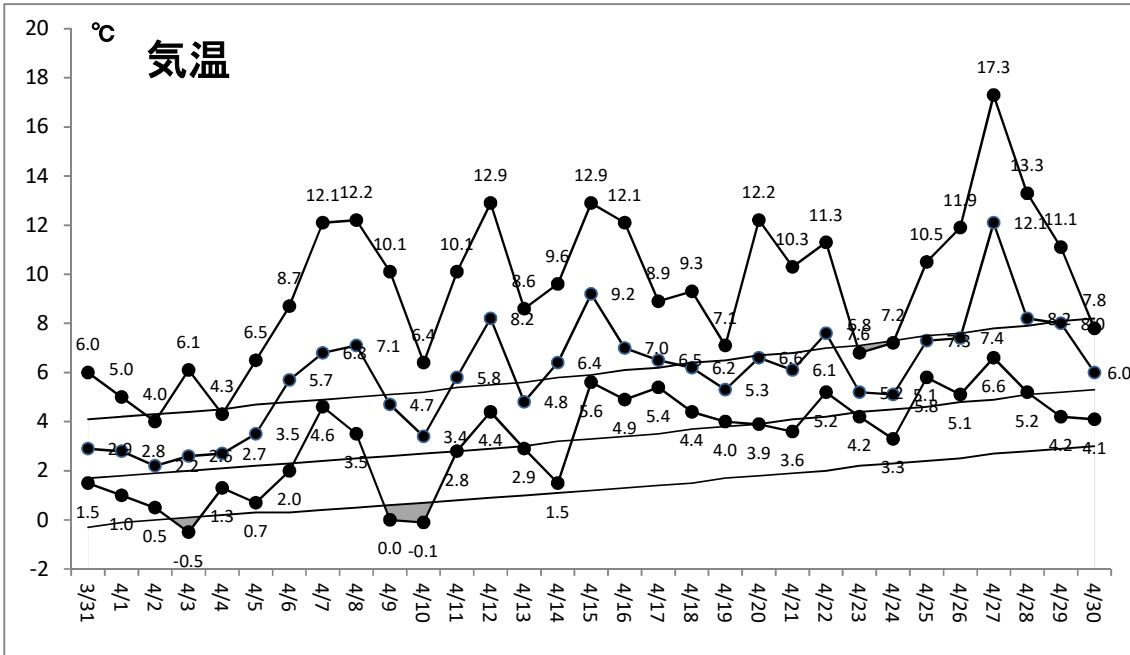


2024年気象経過(半旬毎)(観測地:えりも岬アメダス)

4月30日現在





項目	4月16日 ~ 4月30日			積算 温度	降水	日照	日							
	平均	最高	最低				気温			降水				
本年	7.0	10.5	4.7	104.6	58.0	82.5	暖かい 2°C以上	平年 ±2°C	寒い 2°C以下	1mm 以上	10mm 以上			
本年	4.4	7.1	2.2	65.4	39.6	98.2	11	4	0	4	2			
差	2.6	3.3	2.5	39.2	18.4	-15.7	73%	27%	0%	27%	13%			
比	-	-	-	160%	146%	84%								
最高	17.3 (4月27日)			9.0日									(内数)	
最低	3.3 (4月24日)						夏日	0	真夏日	0				