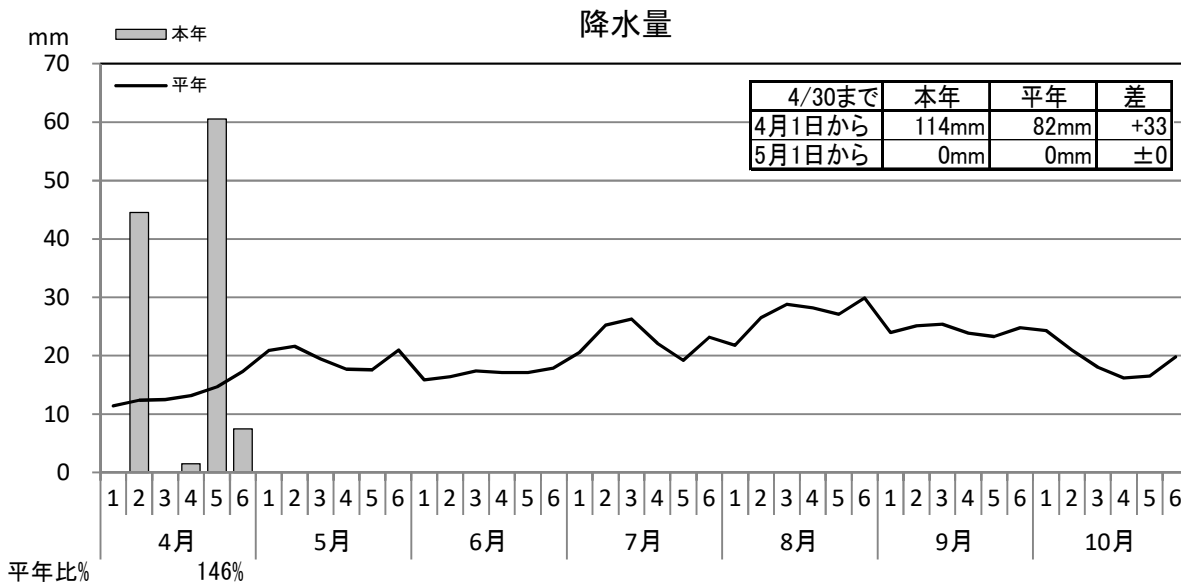
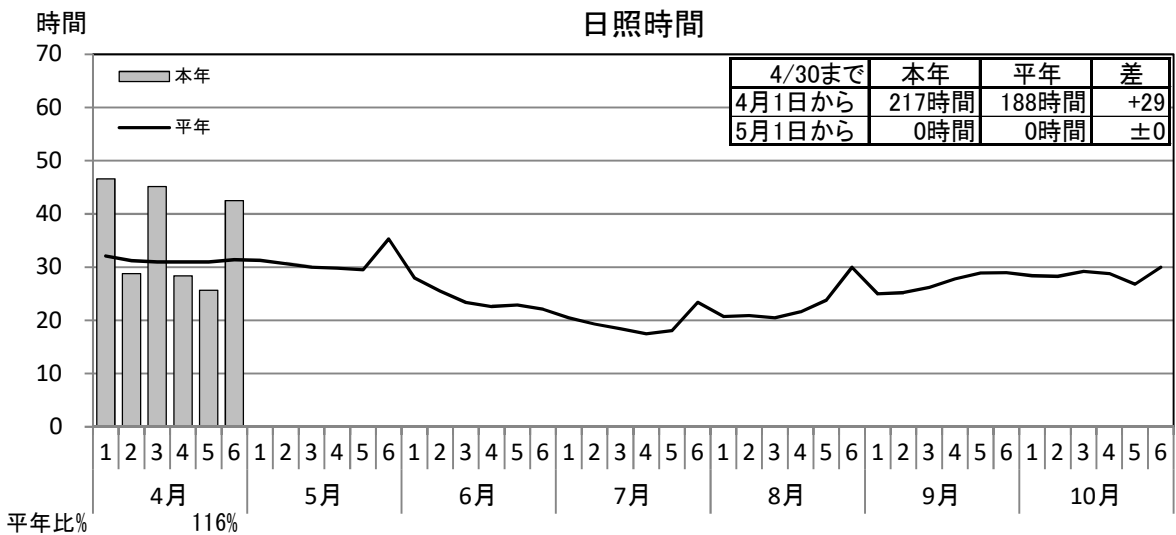
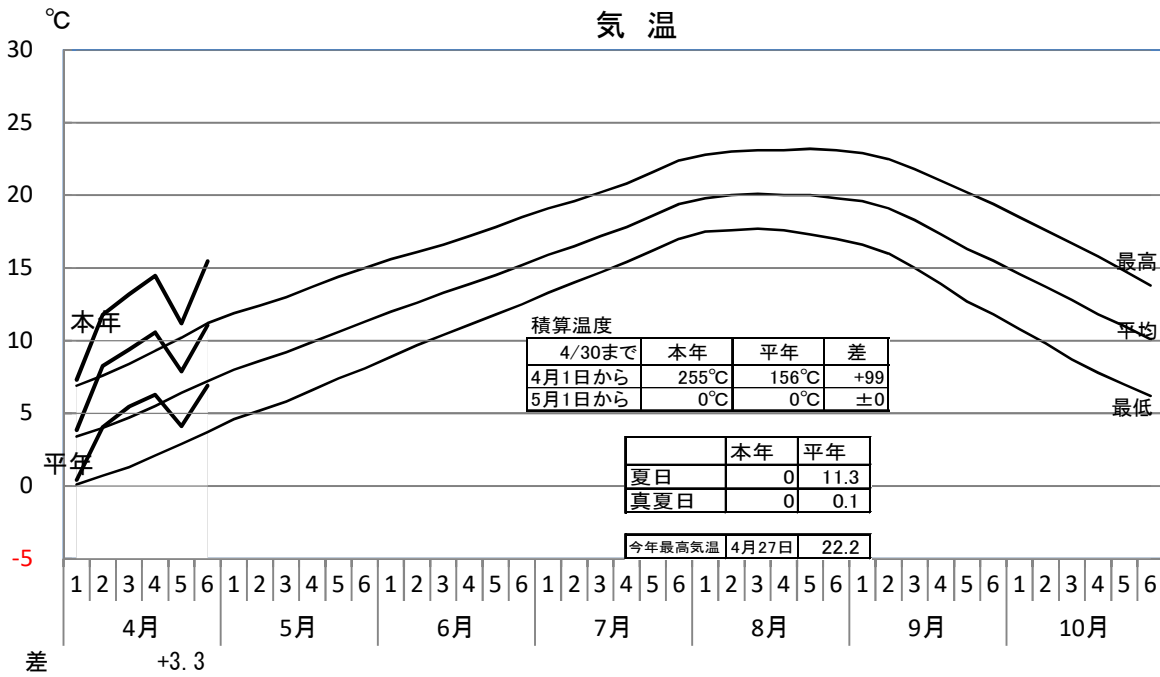
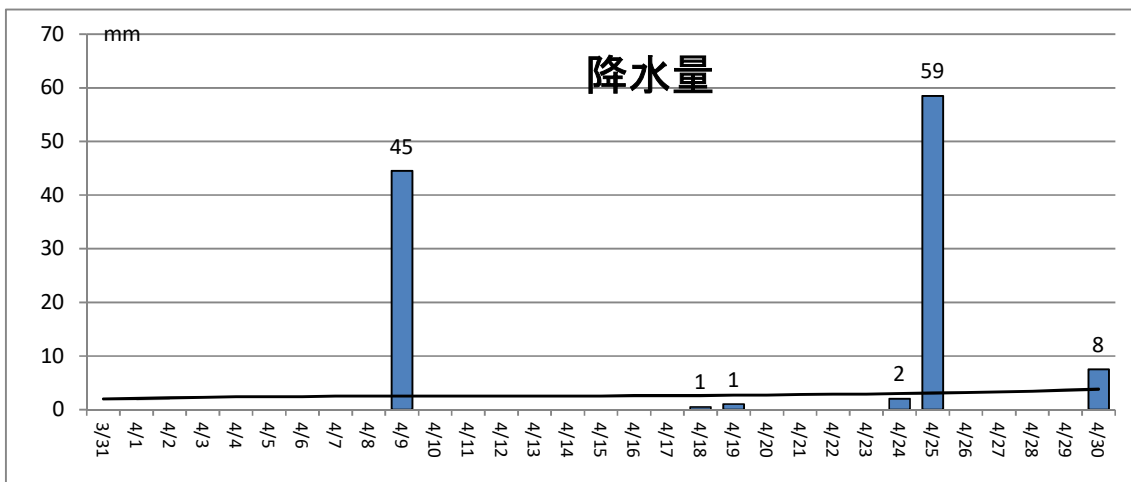
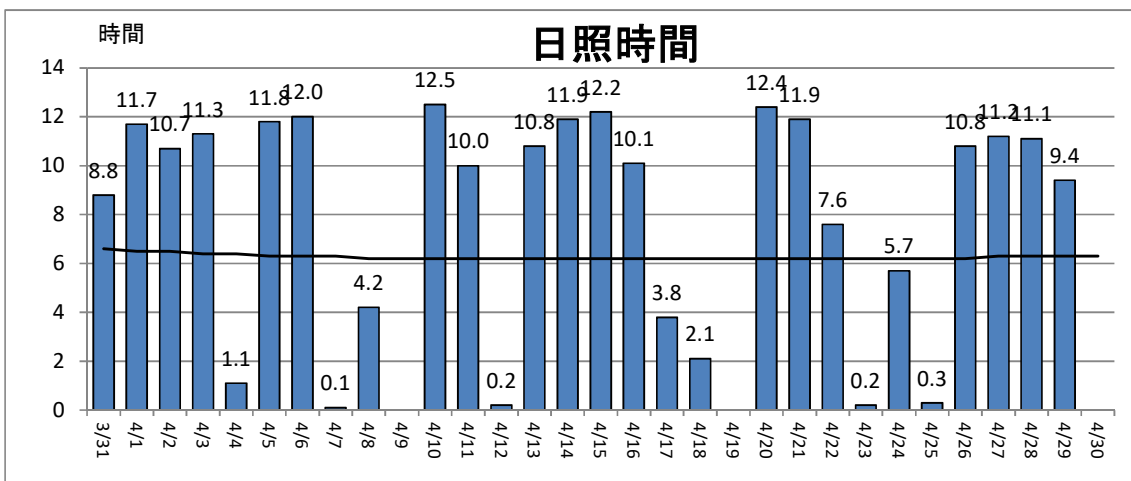
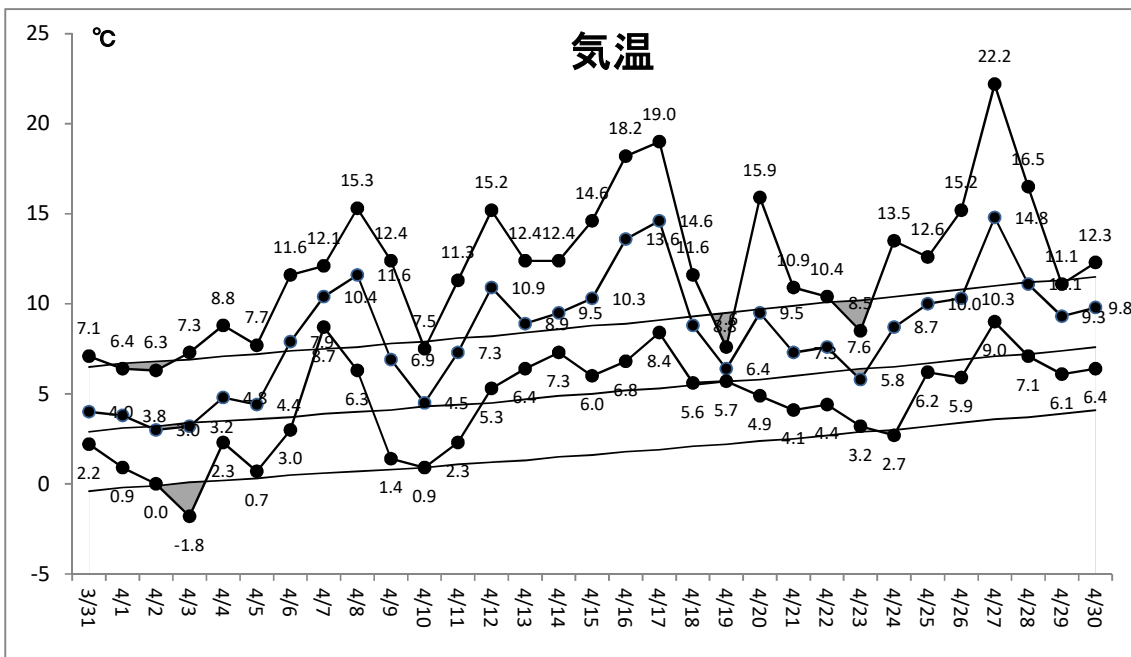


2024年 気象経過(半旬毎) (観測地:浦河アメダス)

4月30日現在





項目	4月16日 ~ 4月30日 15日間			積算温度	降水	日照	日					
	平均	最高	最低				気温			降水		
本年	9.8	13.7	5.8	147.6	69.5	96.6	暖かい 2°C以上	平均 ±2°C	寒い 2°C以下	1mm 以上	10mm 以上	
平年	6.4	10.2	2.9	95.5	45.2	93.4	10	5	0	4	1	
差	3.5	3.5	2.9	52.1	24.3	3.2	67%	33%	0%	27%	7%	
比	-	-	-	155%	154%	103%						
最高	22.2 (4月27日)			8.2日								(内数)
最低	2.7 (4月24日)						夏日	0	真夏日	0		