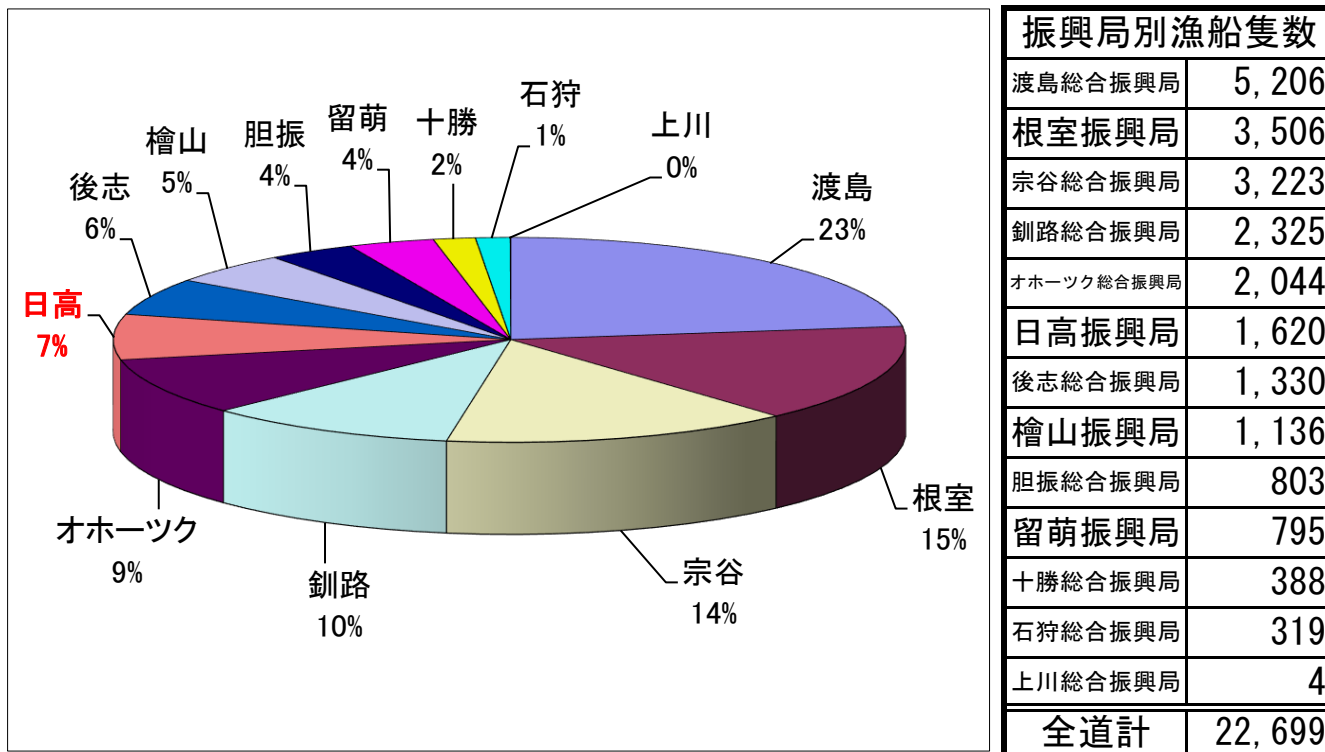


## 第9. 漁船勢力について

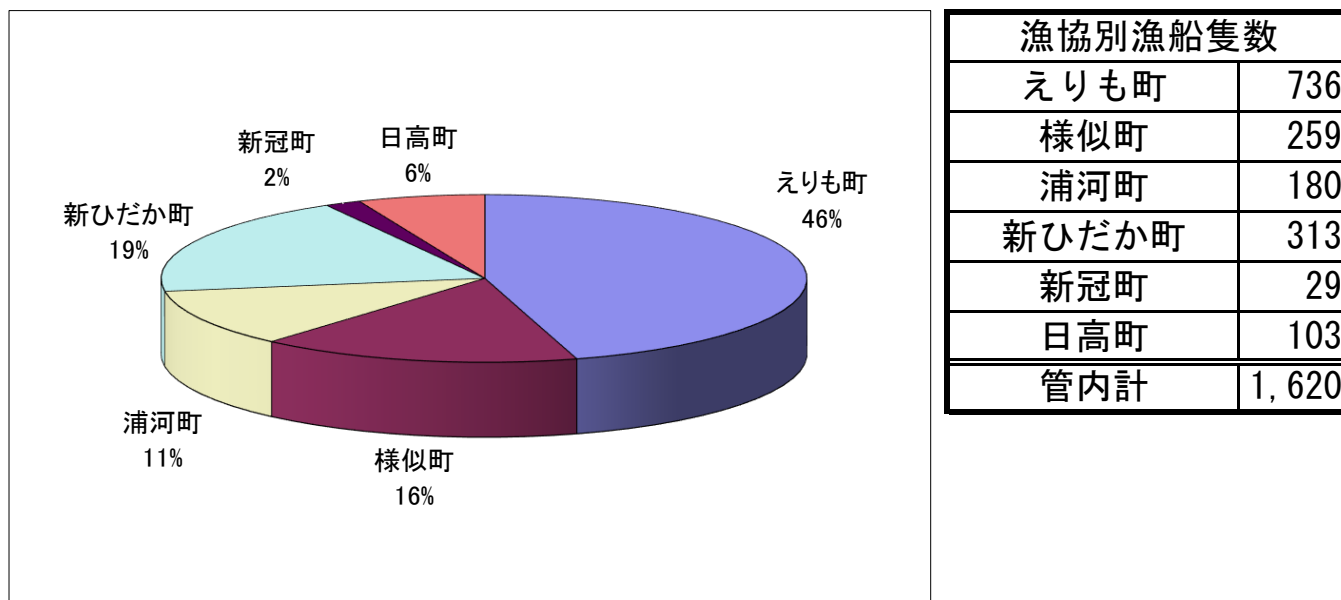
### (1) 振興局別漁船隻数

管内の漁船隻数は、令和3年12月末現在1,620隻であり、全道の7%（振興局別第6位）となっています。

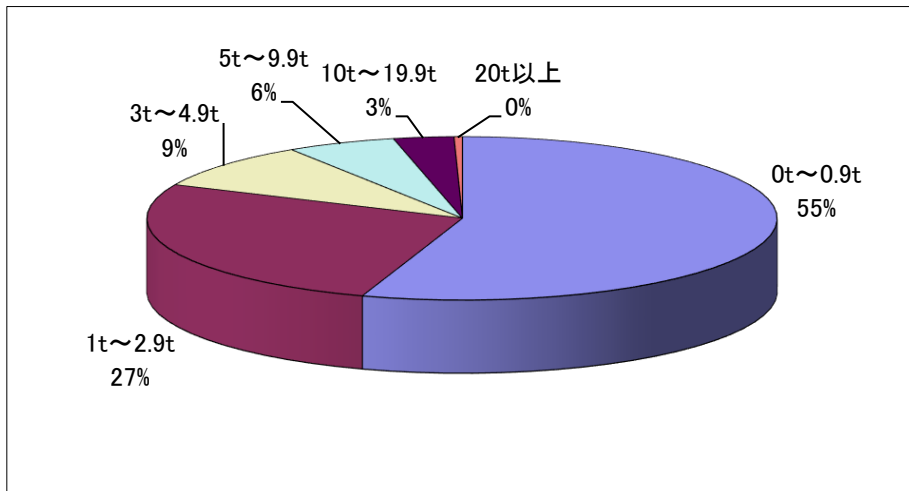


### (2) 日高振興局管内漁船隻数

管内における漁船隻数は前年より28隻（約2%）減少しています。階層別では、0～0.9t階層が16隻、1～2.9t階層が16隻減、3～4.9t階層が2隻、10～19.9t階層が2隻増、それ以外は増減なしとなっております。また、地区別では、えりも町が746隻と管内全体の約45%を占めており、えりも地区において管内の約半数の漁船を保有しています。



階層別では、1t未満船で管内全体の約55%、1t～3t未満船で約27%、3～5t未満船で約9%を占めており、5t未満船で管内漁船の約91%を占めています。



階層別漁船隻数	
0t~0.9t	893
1t~2.9t	431
3t~4.9t	148
5t~9.9t	91
10t~19.9t	50
20t以上	7
<b>管内計</b>	<b>1,620</b>

### (3) 漁船隻数の推移

全道及び管内ともに減少傾向にあります。  
管内においては、10年前（H23）と比較して約18%減少しています。

