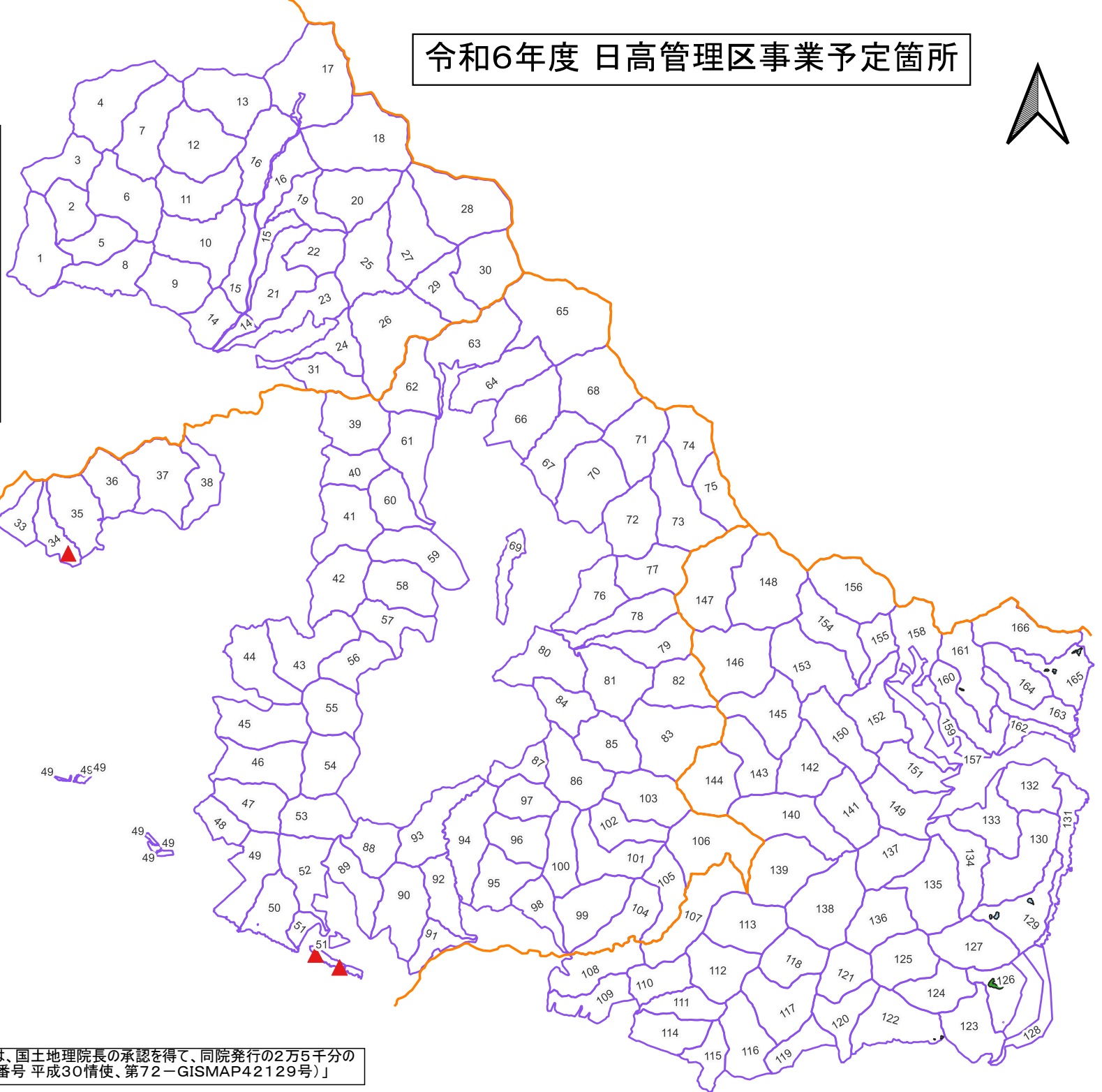
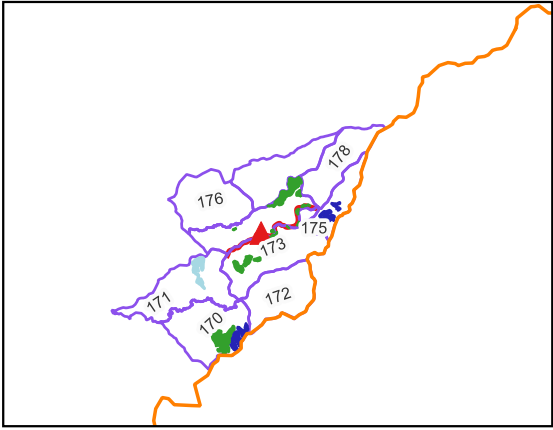


# 令和6年度 日高管理区事業予定箇所



- 凡例**
- 人工林－保育(間伐)
  - 人工林－主伐
  - 人工林－植栽
  - ▲ 森林土木工事
  - 市町村界

1:160,000

「この図面の作成に当たっては、国土地理院長の承認を得て、同院発行の2万5千分の1地形図を使用した。(承認番号 平成30情使、第72-GISMAP42129号)」