

Hidaka

位置・面積

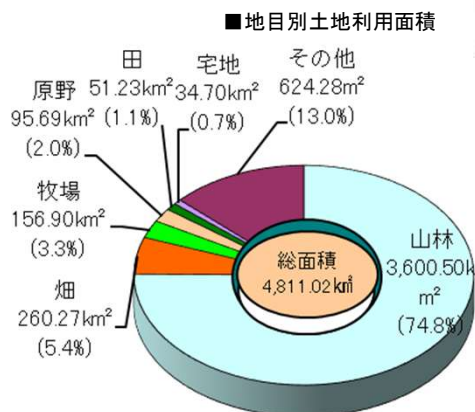
日高管内は、本道の中央南西部に位置し、南北に連なる日高山脈とほぼそれに並行して走る海岸線に挟まれた長方形の地理的条件にあります。

北東は日高山脈を境に上川・十勝地方に、北西は胆振地方にそれぞれ接しており、南は太平洋に面しています。

面積は、4,811.02km²で、北海道の全面積の5.8%を占めており、14総合振興局・振興局中第7位の広さを有しています。

これは、和歌山県や福岡県にほぼ匹敵する広さとなっています。

面積の8割近くが山林で占められており、豊富な森林資源に恵まれています。平野部は少ないため、全道に比べ、宅地や耕地面積の割合は低くなっています。



(総面積は国土交通省国土地理院「全国都道府県市区町村別面積」令和5年10月1日現在)
(地目別面積は総合政策部地域行政局市町村課「固定資産の価格等概要調書」令和3年1月1日現在)



襟裳岬

人口

日高管内の人口は、令和2年国勢調査において63,372人(全道比1.2%)で、昭和35年をピークに漸減し、平成27年国勢調査時から5年間で5,643人減少しています。

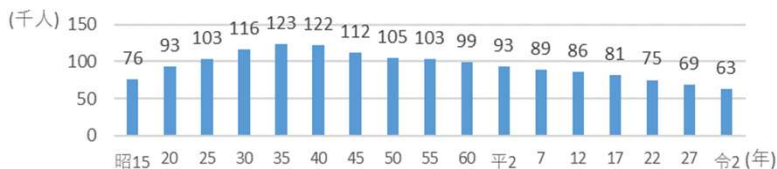
年齢別人口構成比をみると、生産年齢人口の減少が目立っており、管内においても少子・高齢化が進行しています。

また、産業別就業者割合は、生産、加工以外の第3次産業の割合が高い構造となっており、大きな変化は見られません。

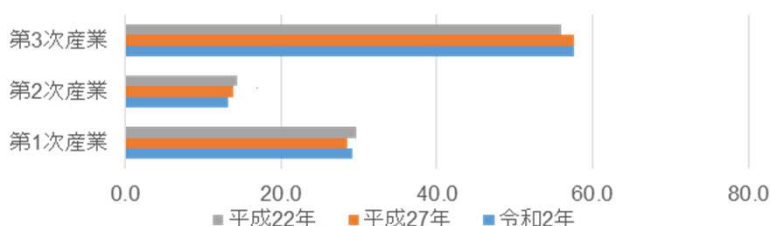


新ひだか町静内市街地夜景

■人口の推移(R2年国勢調査)



産業別就業者割合(国勢調査)



年齢別人口構成比(国勢調査)

		15歳未満	15~64歳	65歳以上
日高	令和2年	11.0	53.7	35.3
	平成27年	12.0	56.5	31.5
	平成22年	12.7	60.1	27.2
全道	令和2年	10.7	57.2	32.1
	平成27年	11.4	59.6	29.1
	平成22年	12.0	63.3	24.7