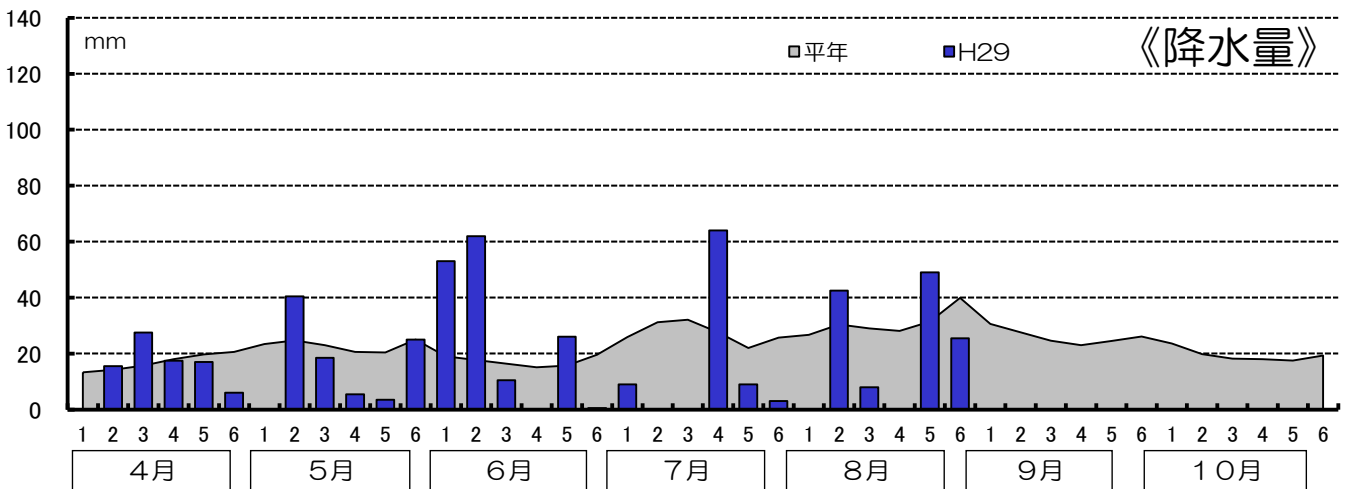
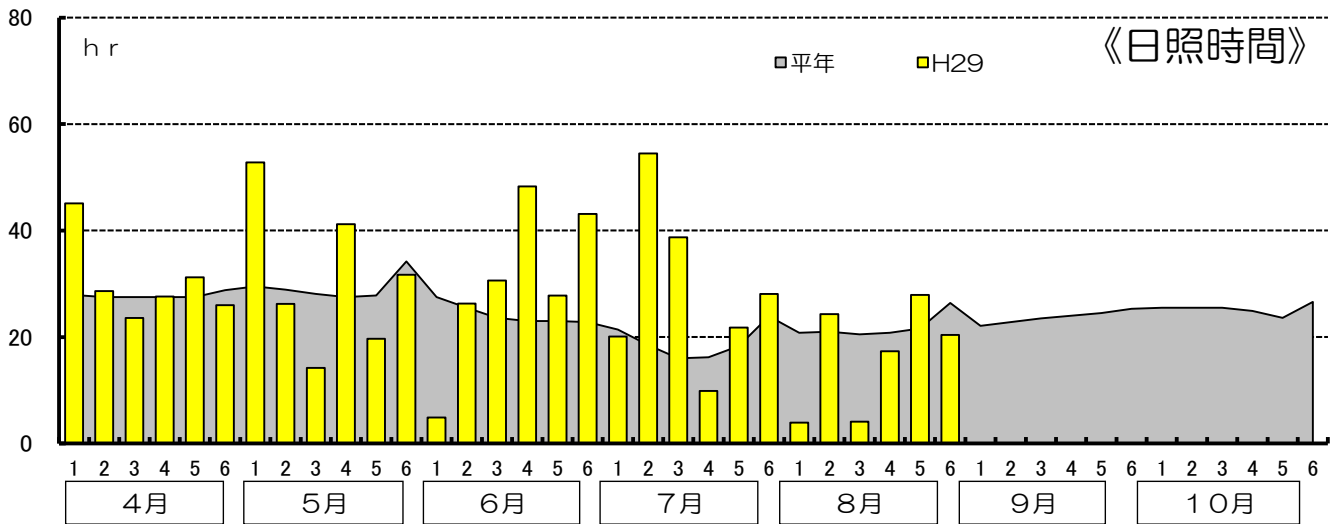
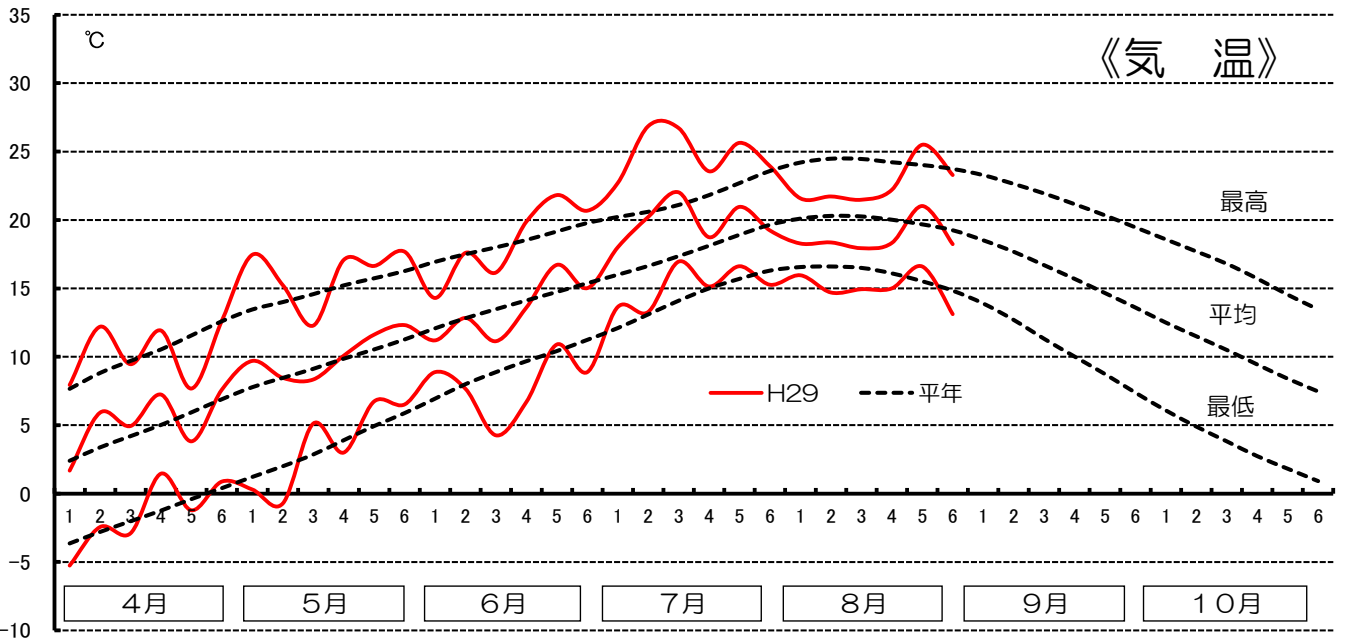


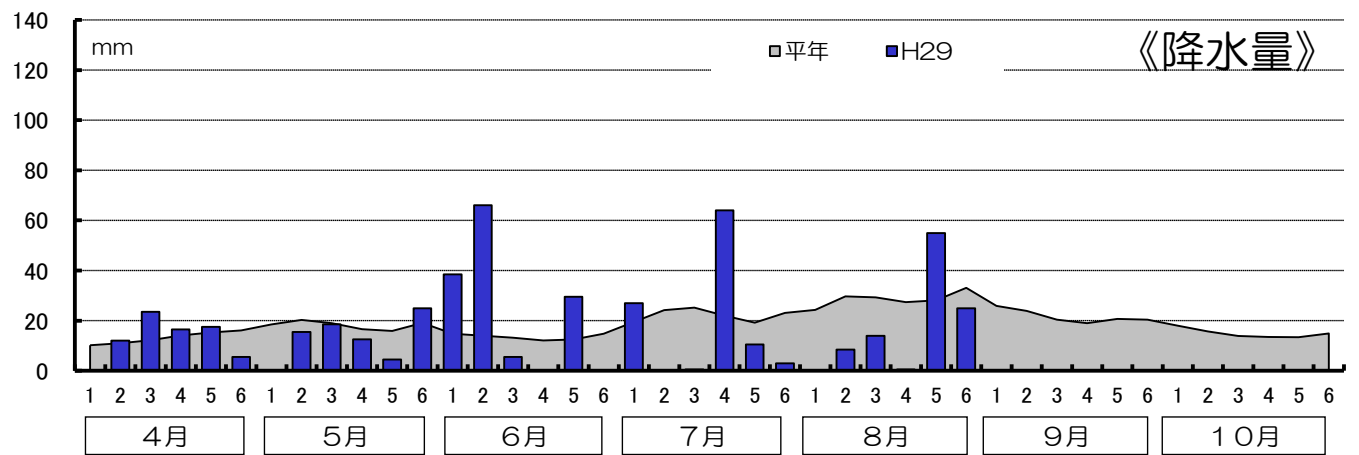
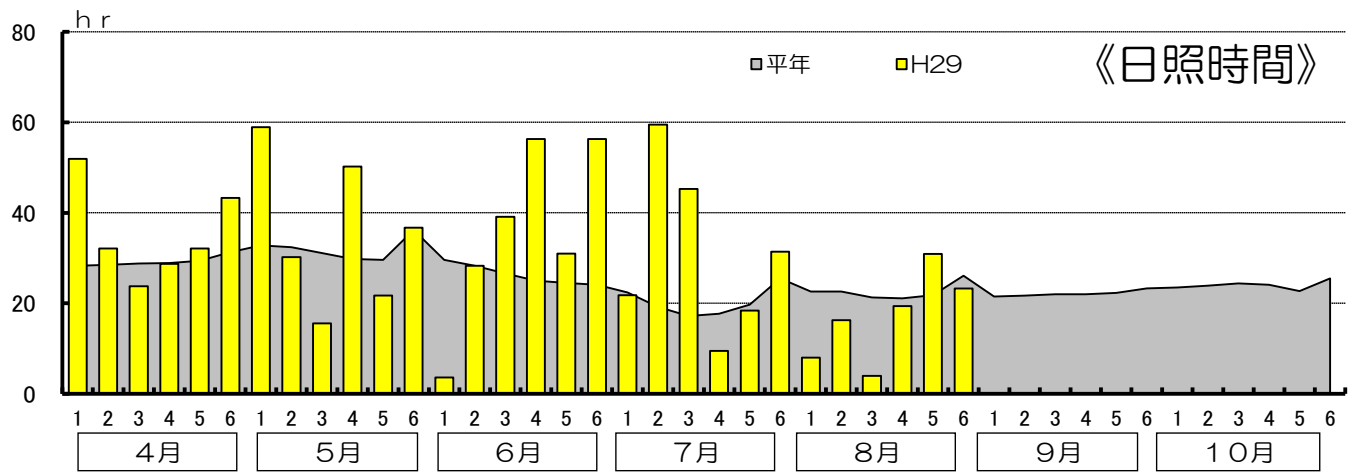
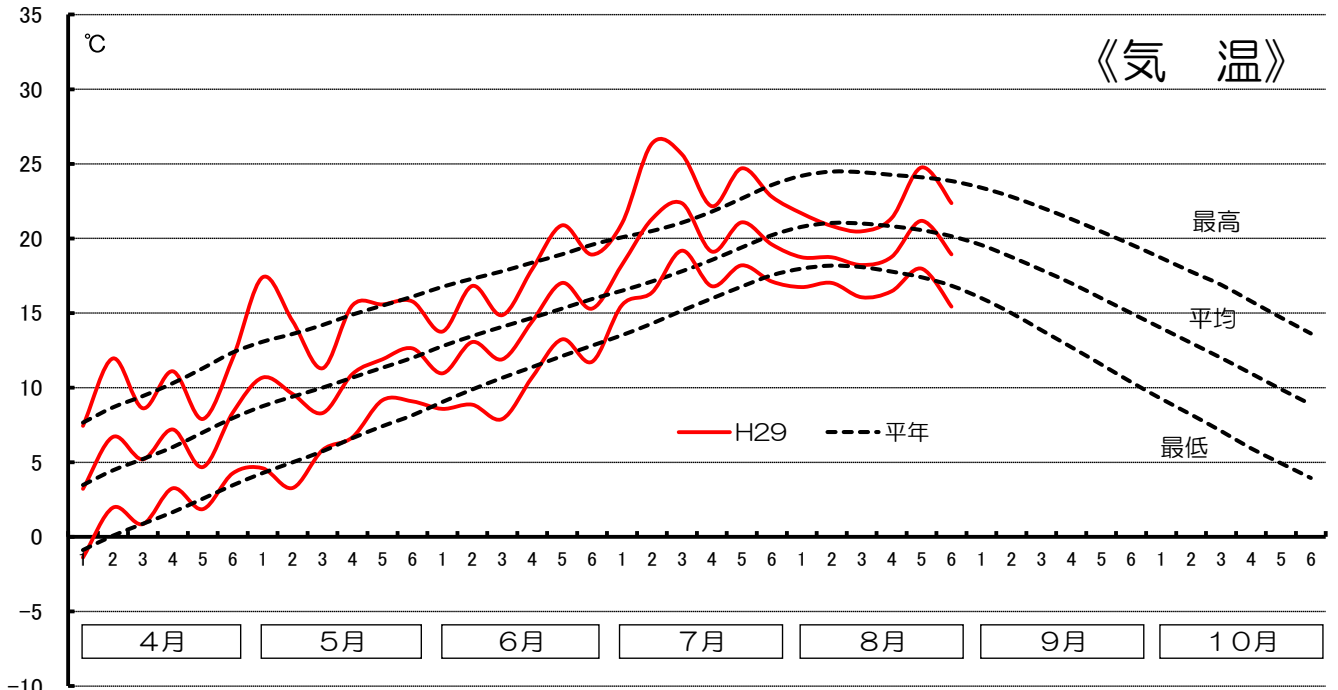
	4月			5月			6月			7月		
	平年	本年	差	平年	本年	差	平年	本年	差	平年	本年	差
積算温度	150.7	164.5	13.8	286.7	311.9	25.2	393.9	396.2	2.3	531.6	593.0	61.4
日照時間	186.0	193.3	7.3	188.6	211.5	22.9	146.6	195.0	48.4	110.7	185.3	74.6
降水量	78.7	81.0	2.3	116.8	96.5	-20.3	94.1	158.5	64.4	142.5	87.5	-55.0

	8月			9月			10月			5月~10月の積算値		
	平年	本年	差	平年	本年	差	平年	本年	差	平年	本年	差
積算温度	615.4	574.1	-41.3	517.5	-	-	371.3	-	-	2716.4	-	-
日照時間	138.2	125.4	-12.8	158.0	-	-	173.5	-	-	915.6	-	-
降水量	157.8	101.0	-56.8	139.5	-	-	102.4	-	-	753.1	-	-



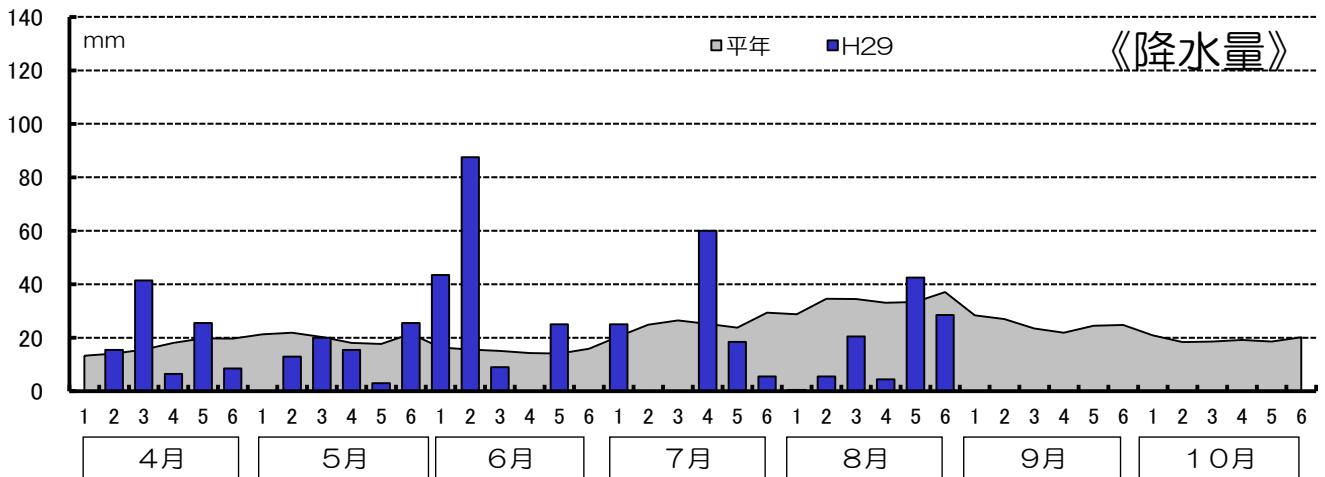
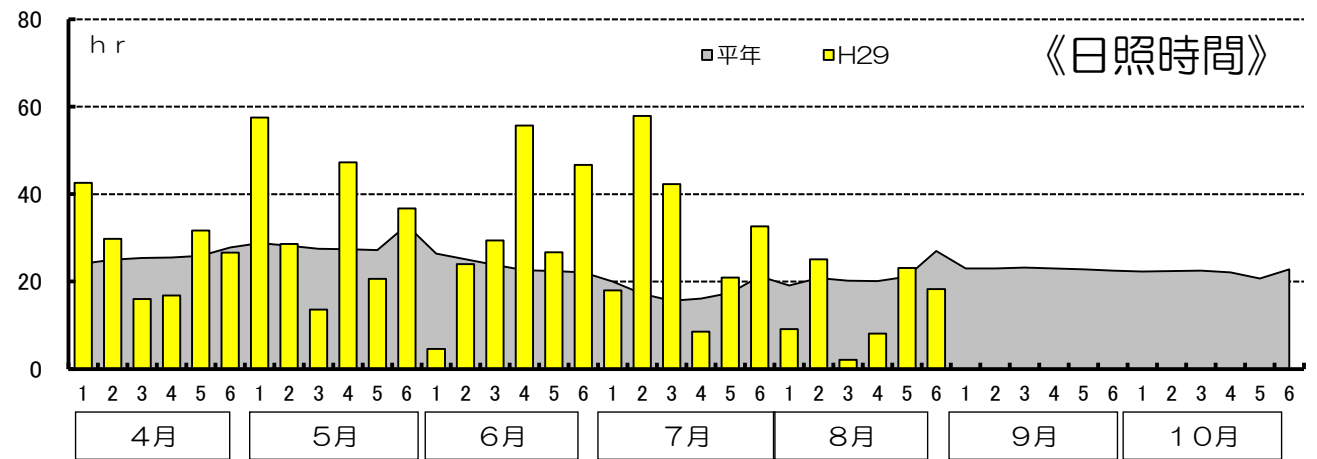
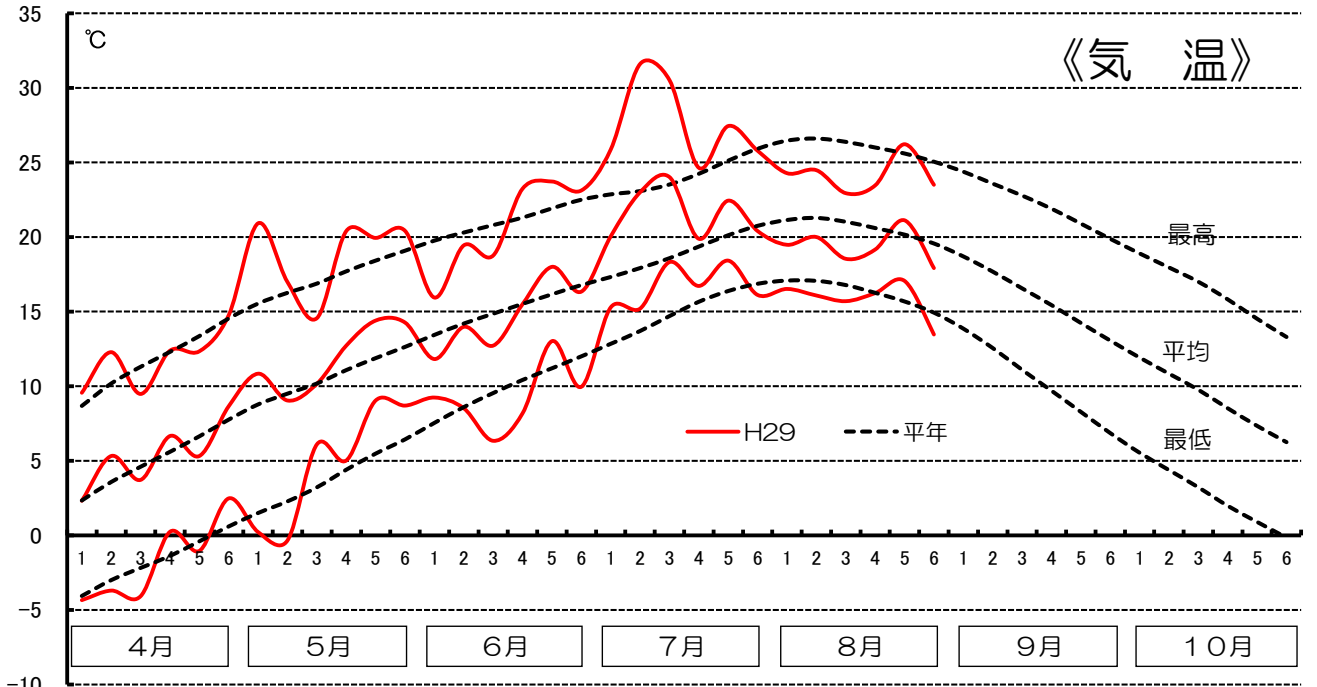
	4月			5月			6月			7月		
	平年	本年	差	平年	本年	差	平年	本年	差	平年	本年	差
積算温度	139.2	156.0	16.8	296.4	314.9	18.5	413.1	402.6	-10.5	553.1	615.1	62.0
日照時間	166.7	182.1	15.4	176.0	185.8	9.8	145.4	181.0	35.6	114.3	173.1	58.8
降水量	101.5	83.5	-18.0	137.1	93.0	-44.1	103.5	152.0	48.5	164.5	85.0	-79.5

	8月			9月			10月			5月~10月の積算値		
	平年	本年	差	平年	本年	差	平年	本年	差	平年	本年	差
積算温度	617.3	579.0	-38.3	484.3	-	-	306.5	-	-	2670.7	-	-
日照時間	131.1	97.9	-33.2	142.2	-	-	151.6	-	-	860.6	-	-
降水量	185.5	125.0	-60.5	156.4	-	-	116.4	-	-	863.4	-	-



	4月			5月			6月			7月		
	平年	本年	差	平年	本年	差	平年	本年	差	平年	本年	差
積算温度	170.7	176.6	5.9	322.9	332.7	9.8	431.2	413.4	-17.8	568.2	628.1	59.9
日照時間	175.2	202.9	27.7	191.9	213.3	21.4	158.1	214.6	56.5	121.7	185.9	64.2
降水量	78.9	75.0	-3.9	109.4	76.0	-33.4	81.4	139.5	58.1	133.2	105.0	-28.2

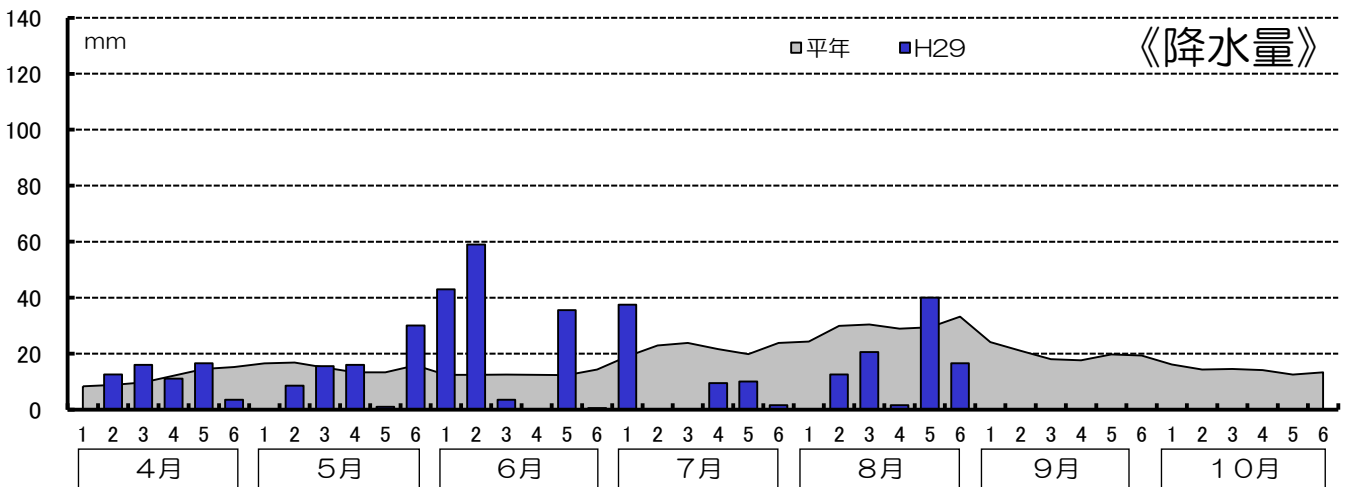
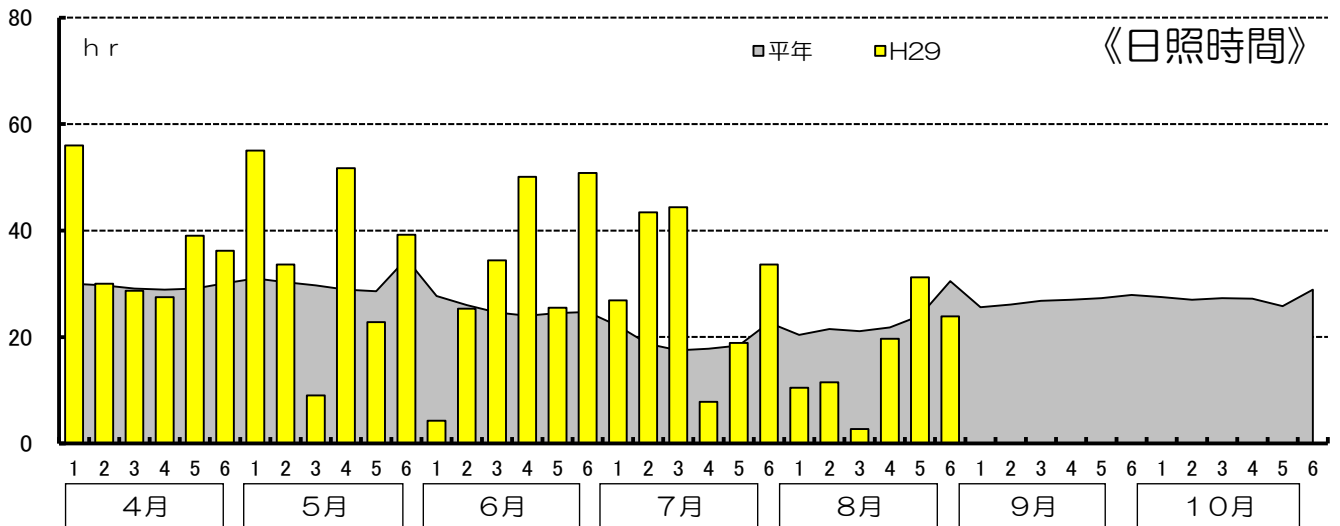
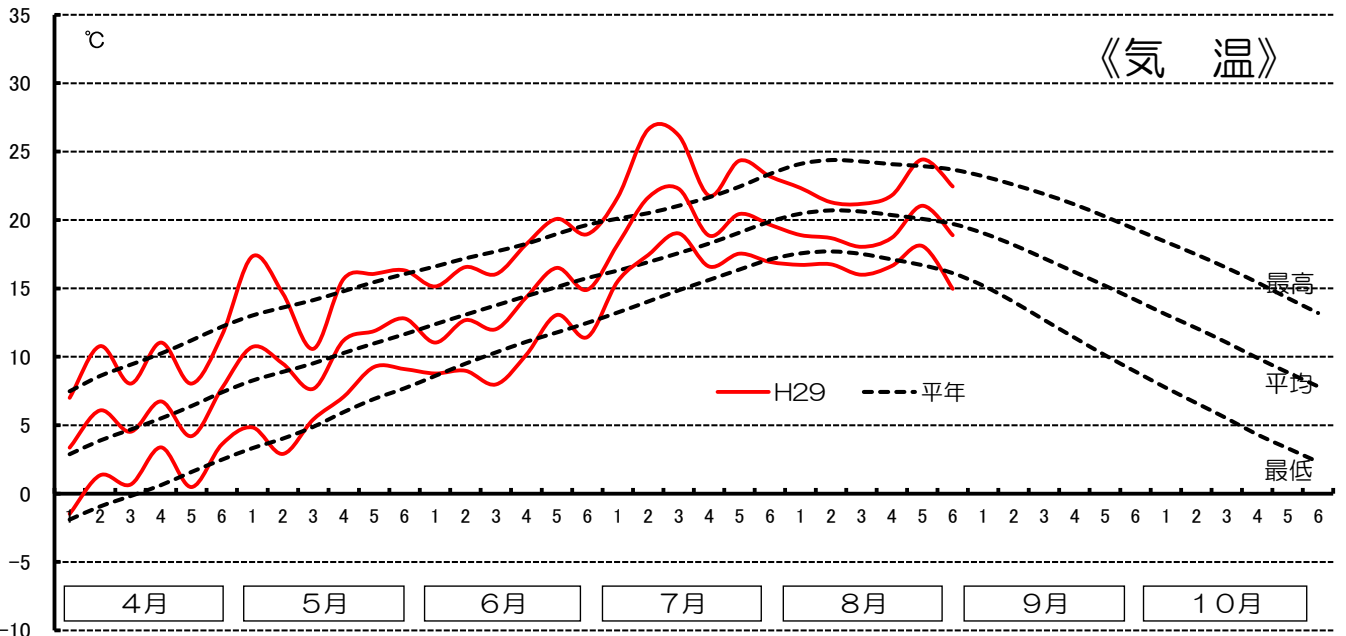
	8月			9月			10月			5月~10月の積算値		
	平年	本年	差	平年	本年	差	平年	本年	差	平年	本年	差
積算温度	641.9	591.8	-50.1	521.1	-	-	352.6	-	-	2837.9	-	-
日照時間	135.5	101.9	-33.6	132.8	-	-	144.1	-	-	884.1	-	-
降水量	171.9	103.0	-68.9	130.3	-	-	89.4	-	-	715.6	-	-



	4月			5月			6月			7月		
	平年	本年	差	平年	本年	差	平年	本年	差	平年	本年	差
積算温度	152.6	160.0	7.4	332.9	371.4	38.5	454.8	441.8	-13.0	591.0	669.3	78.3
日照時間	153.7	163.5	9.8	172.0	204.3	32.3	142.4	187.1	44.7	107.5	180.2	72.7
降水量	100.6	97.5	-3.1	120.8	77.0	-43.8	91.4	165.0	73.6	150.3	109.0	-41.3

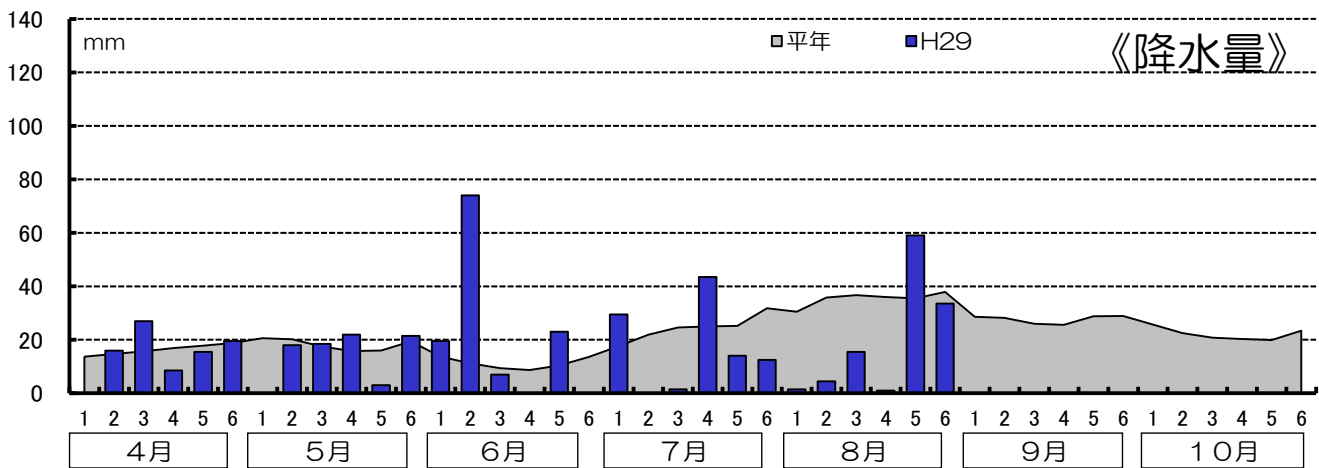
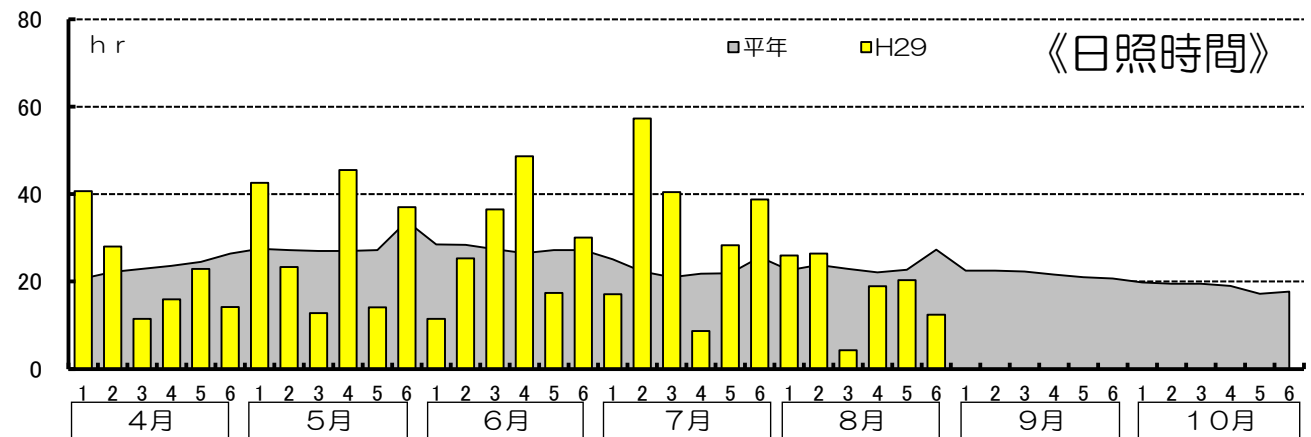
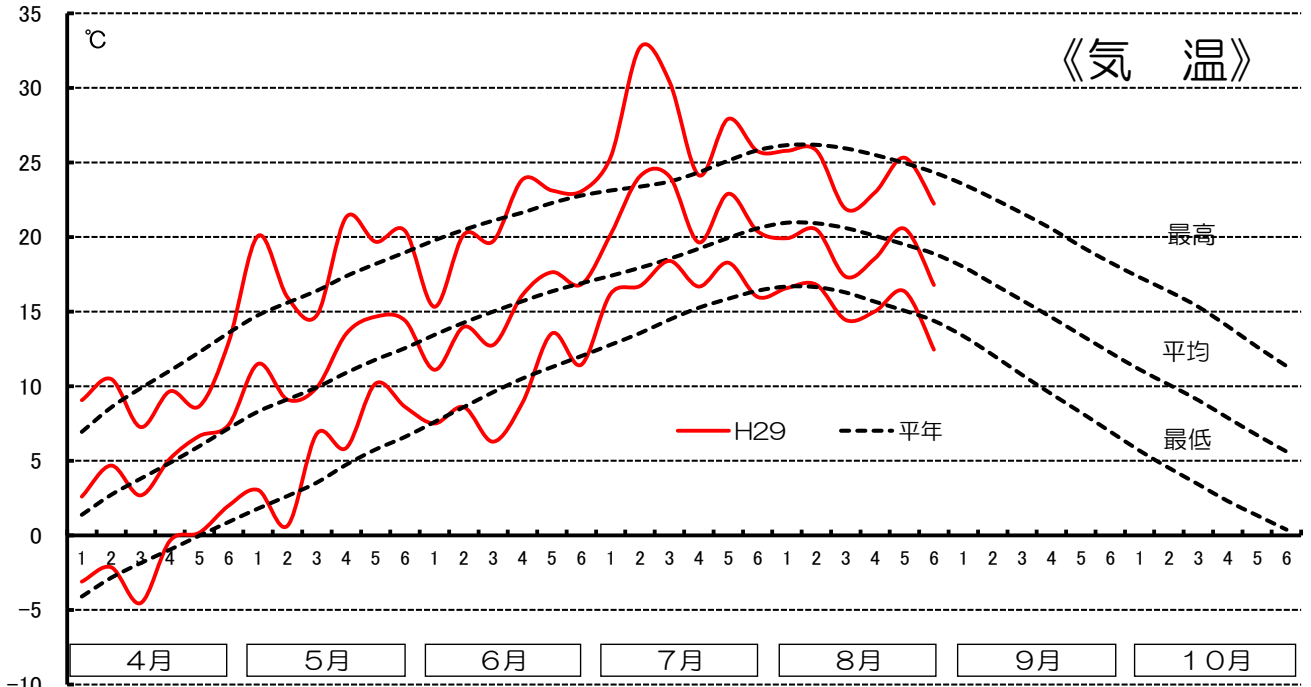
	8月			9月			10月			5月~10月の積算値		
	平年	本年	差	平年	本年	差	平年	本年	差	平年	本年	差
積算温度	638.4	599.0	-39.4	478.4	-	-	279.4	-	-	2774.9	-	-
日照時間	128.3	85.8	-42.5	137.5	-	-	132.8	-	-	820.5	-	-
降水量	201.5	102.0	-99.5	150.1	-	-	115.9	-	-	830.0	-	-

# H29年 気象表 日高門別 アメダスポイントデータ



	4月			5月			6月			7月		
	平年	本年	差	平年	本年	差	平年	本年	差	平年	本年	差
積算温度	153.7	163.0	9.3	309.6	331.6	22.0	422.6	407.5	-15.1	560.1	625.1	65.0
日照時間	176.9	217.4	40.5	183.2	211.3	28.1	151.5	190.4	38.9	117.2	175.0	57.8
降水量	68.6	59.5	-9.1	90.7	71.0	-19.7	76.3	141.5	65.2	130.9	58.5	-72.4

	8月			9月			10月			5月~10月の積算値		
	平年	本年	差	平年	本年	差	平年	本年	差	平年	本年	差
積算温度	629.4	590.1	-39.3	499.9	-	-	322.1	-	-	2743.7	-	-
日照時間	139.3	99.5	-39.8	160.7	-	-	163.7	-	-	915.6	-	-
降水量	176.1	91.0	-85.1	119.7	-	-	84.8	-	-	678.5	-	-



	4月			5月			6月			7月		
	平年	本年	差	平年	本年	差	平年	本年	差	平年	本年	差
積算温度	129.6	145.9	16.3	325.4	379.9	54.5	458.3	442.1	-16.2	588.7	676.6	87.9
日照時間	140.3	133.2	-7.1	169.7	175.3	5.6	165.2	169.5	4.3	137.7	190.7	53.0
降水量	97.6	86.5	-11.1	109.5	83.0	-26.5	67.0	123.5	56.5	146.1	101.0	-45.1

	8月			9月			10月			5月~10月の積算値		
	平年	本年	差	平年	本年	差	平年	本年	差	平年	本年	差
積算温度	623.6	585.2	-38.4	454.8	-	-	258.1	-	-	2708.9	-	-
日照時間	141.4	108.3	-33.1	130.6	-	-	112.7	-	-	857.3	-	-
降水量	212.4	115.0	-97.4	166.1	-	-	132.6	-	-	833.7	-	-